

Los Algezares



PARAJE NATURAL MUNICIPAL

Integración ambiental de grandes infraestructuras en la gestión del Paraje Natural Municipal de Los Algezares de Aspe (Alicante)



AYUNTAMIENTO DE ASPE



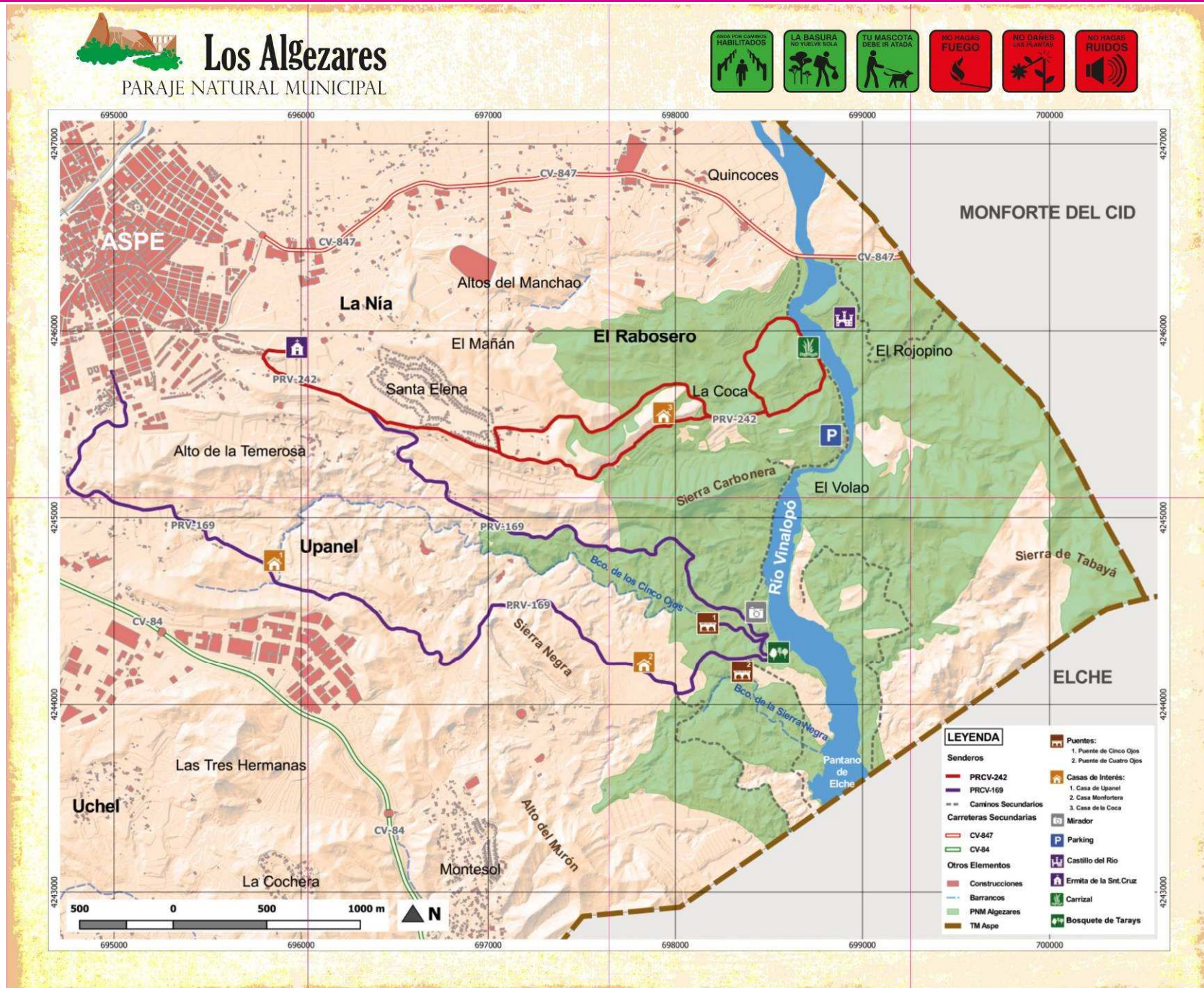
Paraje Natural Municipal de Los Algezares de Aspe (Alicante)



P.N.M. Los Algezares: tramitación

- 29/03/2007: acuerdo plenario solicitando la declaración y primer Plan Especial
- 07/05/2007: reuniones informativa con los propietarios privados
- 23/09/2008: criterio de conformidad positivo condicionado de Conselleria
- 21/10/2008: primera información pública municipal del Plan Especial
- 31/03/2009: primera aprobación provisional municipal del Plan Especial
- 31/03/2010: segunda aprobación provisional municipal del Plan Especial
- 24/07/2012: acuerdo de la Comisión de Evaluación Ambiental
- 25/09/2012: tercera aprobación provisional municipal del Plan Especial
- 05/11/2013: publicación en DOCV el *Decreto 167/2013, de 31 de octubre, del Consell, por el que se declara Paraje Natural Municipal el enclave denominado Los Algezares, en el término municipal de Aspe.*

Paraje Natural Municipal de Los Algezares de Aspe (Alicante)



P.N.M. Los Algezares: superficie

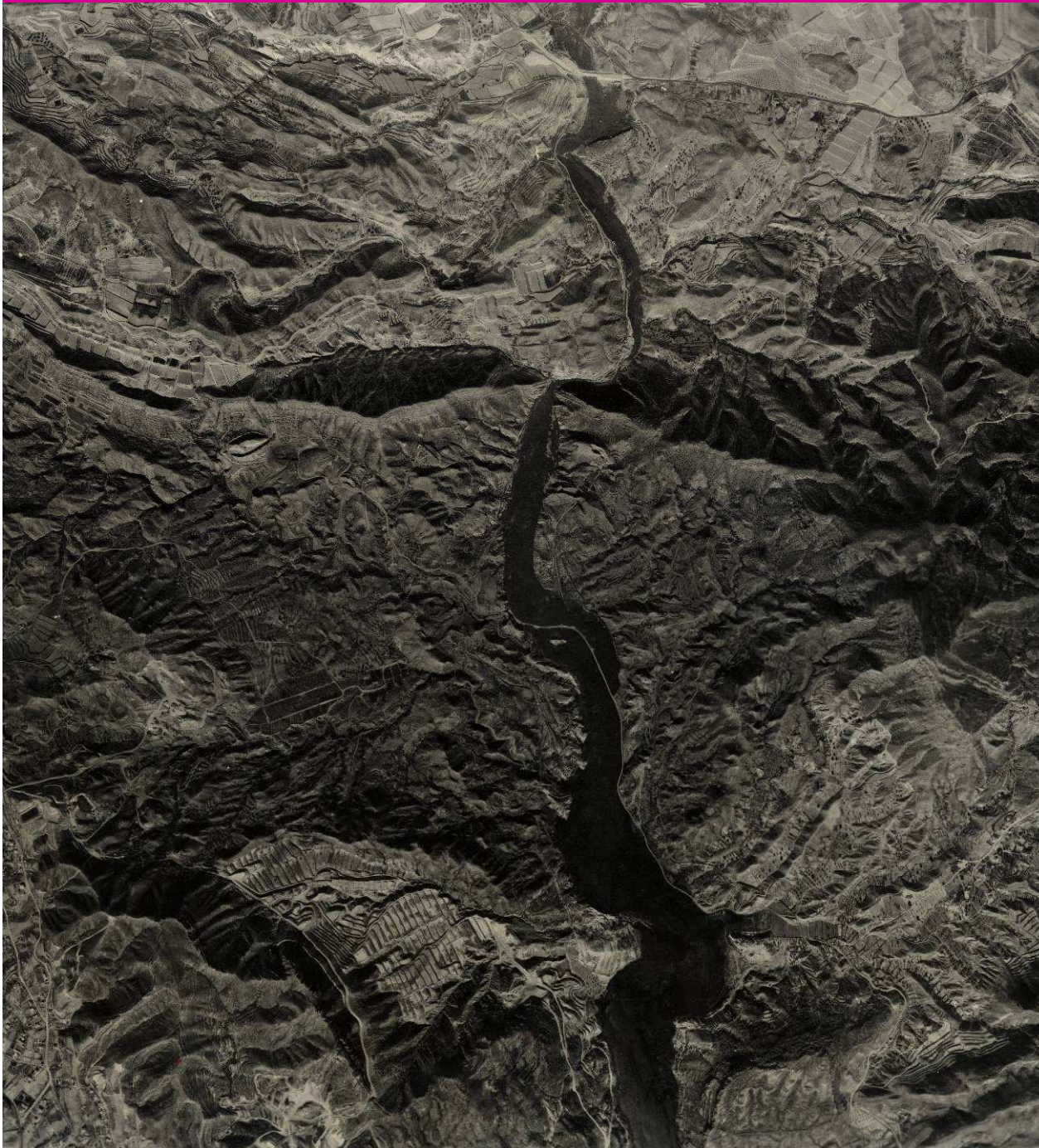
- Superficie final: 507,343 ha (7,27% del término municipal)
- Superficie Pública: 251,312 ha (50,47%) (Ayto. Aspe: 43,14% // CHJ: 7,33%)
- Superficie Privada: 256,031 ha (49,53%)
- Parcelas enclavadas: 97,079 ha



Vuelo Americano - 1956



Vuelo IRYDA - 1978



Paraje Natural Municipal de Los Algezares de Aspe (Alicante)



Ortofoto - 2002



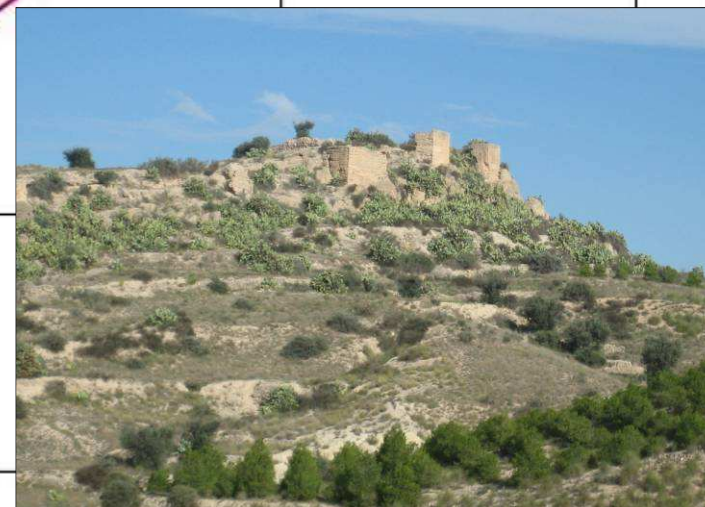
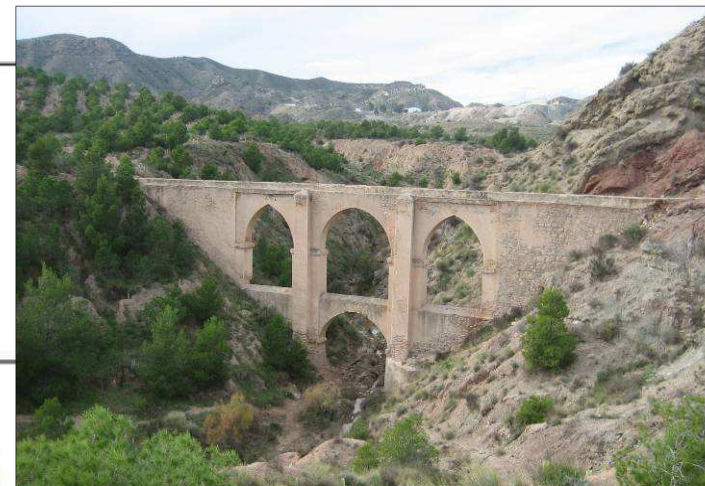
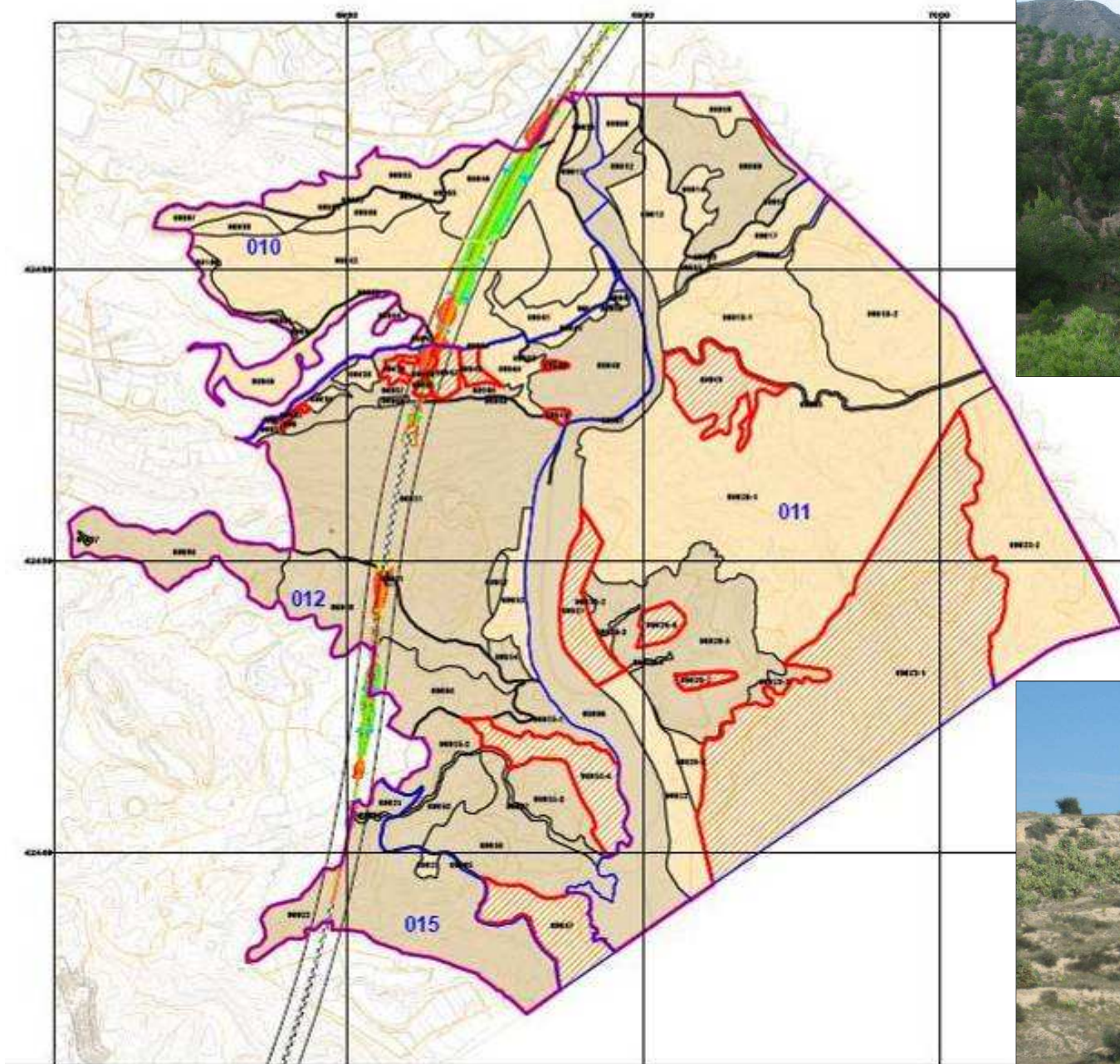
Paraje Natural Municipal de Los Algezares de Aspe (Alicante)



Ortofoto - 2013



Paraje Natural Municipal de Los Algezares de Aspe (Alicante)



P.N.M. Los Algezares: AVE

- 2007: inicio de los informes municipales
- 2010: solicitud de uso de paso en caminos y de vertederos en canteras abandonadas
- 2010-2014: informes trimestrales de seguimiento de la obra y de la ejecución de las medidas correctoras del EsIA ministerial y compensatorias de las licencias municipales



P.N.M. Los Algezares: AVE

• Medidas correctoras del proyecto:

- Baldeo de caminos
- Restauración de la afección del viaducto sobre el barranco de Sierra Negra
- Reposición de 500 *Pinus pinea* en sustitución del Pino Confitero de la Casa de La Coca
- Recuperación de muretes de piedra seca y plantación de árboles de cultivo de secano en parcela municipal: 10.800 €



P.N.M. Los Algezares: AVE

- **Medidas compensatorias de las licencias municipales:**
 - **Retirada de residuos inertes en los márgenes de los caminos municipales**
 - **Reposición de las talanqueras de los caminos municipales**



P.N.M. Los Algezares: AVE

- Medidas compensatorias de las licencias municipales:
 - Reposición de la señalética de los dos senderos PR-CV



P.N.M. Los Algezares: AVE

- Medidas compensatorias de las licencias municipales:
 - Restauración ambiental de dos canteras de arcilla abandonadas (vertederos)



P.N.M. Los Algezares: AVE

- **Modificación final del proyecto de obra:**
 - **Integración paisajística del talud frente al Castillo del Río (carretera CV-847)**



Paraje Natural Municipal de Los Algezares de Aspe (Alicante)

Los Algezares



PARAJE NATURAL MUNICIPAL



AYUNTAMIENTO DE LA VILLA DE ASPE

Plaza Mayor, 1 - 03680 - Aspe (Alicante)

Tel. 966919900 / Fax: 965492222

www.aspe.es

