

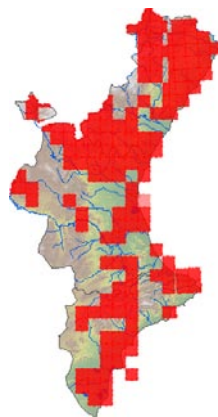
Rata negra o campestre (*Rattus rattus*)

- **Orejas alargadas**, que alcanzan el borde anterior del ojo al ser plegadas hacia adelante.
- **Cola larga** de logitud relativa mayor que la del cuerpo
- **Hocico** algo más **afilado** que en la rata parda.

La coloración del dorso es muy variable, abarcando desde el gris muy oscuro hasta el marrón pardo-rojizo, que es el morfotipo (*Rattus rattus frugivorus*) que encontramos en la Comunitat Valenciana.

El pelaje ventral es claro.

Especie de hábitos crepusculares y nocturnos, la rata negra ocupa casi cualquier tipo de hábitat, construyendo nidos aéreos en las copas de los árboles y también madrigueras excavadas junto a sus raíces.



Rata parda (*Rattus norvegicus*)

- **Orejas no tan prominentes**, que al ser plegadas hacia adelante nunca alcanzan el borde anterior del ojo.
- **Cola más corta**, no superando **nunca** la longitud del cuerpo.
- **Hocico** ligeramente más **redondeado**.

Pelaje dorsal gris-pardusco y vientre amarillo sucio.

Especie estrictamente terrestre, con madrigueras excavadas en el suelo.

Se trata de un roedor de hábitos muy comensales, ligado a la presencia de seres humanos (entornos urbanos y rurales, basureros,...). También es posible encontrarlo en zonas menos antropizadas, siempre condicionado a la presencia de agua.

