

Censos de aves acuáticas invernantes
Año 2012



CENSO DE AVES ACUÁTICAS INVERNANTES EN LAS ZONAS HÚMEDAS DE LA COMUNIDAD VALENCIANA. AÑO 2012.

Han participado en el Censo:

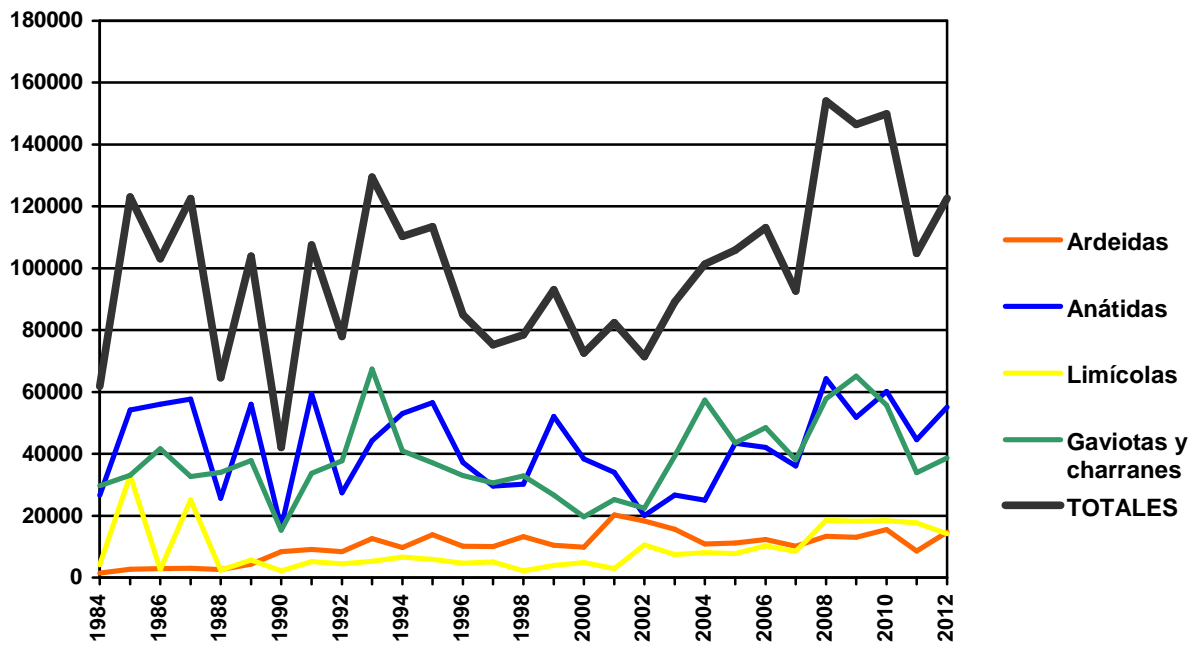
- **Desembocadura riu Senia:** Servicios Territoriales de Castellón
Agente Medioambiental: Francisco Javier Gil Moreno.
- **Embalse de Uldecona:** Centre de Recuperació de Fauna del Forn del Vidre.
Sara Ferreras.
- **Balsa de San Jordi:** Centre de Recuperació de Fauna del Forn del Vidre.
Sara Ferreras.
- **Desembocadura Aigua-Oliva:** Servicios Territoriales de Castellón
Agente Medioambiental: Francisco Javier Gil Moreno.
- **Desembocadura Barranquet:** Servicios Territoriales de Castellón
Agente Medioambiental: Francisco Javier Gil Moreno.
- **Marjal de Peñíscola:** Centre de Recuperació de Fauna del Forn del Vidre.
Teresa de Chicana y Sara Ferreras.
- **Clot de Tomás:** Servicios Territoriales de Castellón
Agente Medioambiental: Ramón Prades, José Vicente Ortiz
- **Prat de Cabanes-Torreblanca:** Servicios Territoriales de Castellón/P.N.
Prat de Cabanes-Torreblanca.
P.N. Prat de cabanes: Jesús Tena Caballer.
Agente Medioambiental: Gregorio Ros Montolío.
- **Pantano de Arenoso:**
Fernando Ramia, Marcos Mata.
- **Embalse de M^a Cristina:** Colla Ecologista de Castelló (CEC)
José Vicente Ortiz.
- **Pantano del Sitjar:** Servicios Territoriales de Castellón
Agente Medioambiental: Vicent Agustí Diago.
- **Desembocadura riu Sec de Castelló** Servicios Territoriales de Castellón
Agente Medioambiental: Gregorio Ros Montolío.
- **Toll d' Ascla:** Servicios Territoriales de Castellón
Agente Medioambiental: Vicent Agustí Diago.
- **Delta del Millars:** Servicios Territoriales de Castellón
Agente Medioambiental: Gregorio Ros Montolío.
- **Clot de la Mare de Deu:** Servicios Territoriales de Castellón
Agente Medioambiental: Gregorio Ros Montolío.
- **Marjal de Moncofa:** Grupo de Estudio de las Rapaces (GER)
José Bort, Juan Luis Bort y Sergi Marçà.
- **Marjal de Chilches:** Grupo de Estudio de las Rapaces (GER)
José Bort, Juan Luis Bort y Sergi Marçà.
- **Marjal de Almenara:** Conselleria de Infraestructuras, Territorio y Medio Ambiente
Miguel Ángel Bartolomé, José Bort, Juan Luis Bort.
- **Marjal dels Moros:** Marcial Yuste Blasco.
- **Embalse de Loriguilla:** Conselleria de Infraestructuras, Territorio y Medio Ambiente
Mercè Vilalta y Francisco Cervera.
- **Marjal de Rafalell y Vistabella:** Rafael Marquina, Jorge Bonet.
- **Desembocadura del río Carraixet:** Conselleria de Infraestructuras, Territorio y Medio Ambiente
Miguel Ángel Bartolomé.

- **Cauce nuevo río Turia:** Conselleria de Infraestructuras, Territorio y Medio Ambiente
Miguel Ángel Bartolomé.
- **P.N. L'Albufera:** Of. Gestión Técnica del Parque Natural de L'Albufera, Sociedad Española de Ornitología y Ayuntamiento de Valencia.
Of. Gestión Técnica del P. N. de L'Albufera: Bosco Dies, Evarist Gómez, Juan García.
Brigada de Calidad Ambiental de Zonas Húmedas: Ignacio Dies, Miguel Chardí, Iván Ruiz.
Servicio Devesa Albufera: Joan Miquel Benavent, Rafael Paulo.
Sociedad Española de Ornitología: Pablo Vera, Voluntariado "Alas sobre agua".
Fundación Global-Nature: Antonio Alcocer.
- **Embalse de Forata:** Conselleria de de Infraestructuras, Territorio y Medio Ambiente
Miguel Ángel Bartolomé y Mercè Vilalta.
- **Embalse de Cortes:** Conselleria de Infraestructuras, Territorio y Medio Ambiente
Mercè Vilalta y Francisco Cervera.
- **Embalse de Embarcaderos** Conselleria de Infraestructuras, Territorio y Medio Ambiente
Mercè Vilalta y Francisco Cervera.
- **Embalse de Tous:** Conselleria de Infraestructuras, Territorio y Medio Ambiente
Miguel Ángel Bartolomé y Francisco Cervera.
- **Embalse de Bellús:** Conselleria de Infraestructuras, Territorio y Medio Ambiente
Juan Antonio Gómez.
- **Marjal de Xeresa-Xeraco:** Jesús Villaplana.
- **Marjal de Pego-Oliva:** Fran Atiénzar, Isabel M. Cañamas, Aureli Mahiques, Paco García, Fran Sevilla, Alberto Martín, Pau Salort, Pau Lucio, Emilio Pons, Luis Montes, Carmen Vadillo, Personal P.N. Pego – Oliva.
- **Albufera de Gaianes:** Jorge Boronat
- **Embalse de Beniarrés:** Conselleria de Infraestructuras, Territorio y Medio Ambiente
Juan Antonio Gómez.
- **Salinas de Calp:** Antonio Zaragozaí, Toni Mulet, Vicent Selles, Fernando Camuñas, Ana Abellanas.
- **Desembocadura del río Algar:**
Luis Fidel Sarmiento, Ramón Esteve, Francisco Beleña.
- **Embalse de Amadorio:**
Luis Fidel Sarmiento.
- **Saladar de Aguamarga:** Servicios Territoriales de Alicante/Centre de Recuperació de Fauna de la Santa Faz.
Marcos Ferrández Sempere.
- **Clot de Galvany:** Servicios Territoriales de Alicante/Centre de Recuperació de Fauna de la Santa Faz. Ayto. de Elche.
Marcos Ferrández Sempere.
- **Salinas de Santa Pola:** Servicios Territoriales de Alicante
Marcos Ferrández, Sergio Arroyo y Jacobo Ramos.
- **El Hondo:** Servicios Territoriales de Alicante/Centre de Recuperació de Fauna de la Santa Faz.
José Luis Echevarrías, Marcos Ferrández.

- **Desembocadura del Segura:**
Sergio Arroyo.
- **P.N. Lagunas de La Mata-Torrevieja:** Servicios Territoriales de Alicante/
Parque Natural de La Mata- Torrevieja/ Centre de Recuperació de Fauna de
la Santa Faz.
Antonio Sáez Moñino y Marcos Ferrández.
- **Hondo de Amorós:** Servicios Territoriales de Alicante/Centre de
Recuperació de Fauna de la Santa Faz.
Marcos Ferrández Sempere.
- **Embalse de Elche:** Servicios Territoriales de Alicante/Centre de
Recuperació de Fauna de la Santa Faz. Ayto. de Elche.
Marcos Ferrández Sempere, Óscar Aldeguer.
- **Embalse de La Pedrera:** Servicios Territoriales de Alicante/Centre de
Recuperació de Fauna de la Santa Faz.
Marcos Ferrández Sempere.
- **Embalse de Crevillente:** : Servicios Territoriales de Alicante.
José Luis Echevarrías.
- **EDAR Pilar de la Horadada:** Servicios Territoriales de Alicante/Centre de
Recuperació de Fauna de la Santa Faz.
Marcos Ferrández Sempere.
- **Charca de la Manzanilla:**
Sergio Arroyo.

Ha sido compilado por: Juan Antonio Gómez López. Servicio de
Espacios Naturales y Biodiversidad.

**EVOLUCIÓN DE LOS PRINCIPALES GRUPOS DE AVES
ACUÁTICAS INVERNANTES EN LA COMUNIDAD VALENCIANA.
Años: 1988-2012**



LISTADO POR LOCALIDADES CENSADAS

	FECHA: 14-1-12
DESEMBOCADURA RIU SENIA	nº ejemplares
CORMORANES	
<i>Phalacrocorax carbo</i>	3
RÁLIDOS	
<i>Gallinula chloropus</i>	40

	FECHA: 10-1-12
EMBALSE DE ULLDECONA	nº ejemplares
CORMORANES	
<i>Phalacrocorax carbo</i>	4

	FECHA:10-1-12
BALSA DE SAN JORDI	nº ejemplares
SOMORMUJOS	
<i>Podiceps cristatus</i>	20
CORMORANES	
<i>Phalacrocorax carbo</i>	16
ARDEIDAS	
<i>Ardea cinerea</i>	2
ANÁTIDAS	
<i>Anas platyrhynchos</i>	29
<i>Netta rufina</i>	16
LIMÍCOLAS	
<i>Actitis hypoleucos</i>	1
GAVIOTAS Y CHARRANES	
<i>Larus michahellis</i>	8

	FECHA: 13-1-12
DESEMBOCADURA AGUA-OLIVA	nº ejemplares
ANÁTIDAS	
<i>Anas platyrhynchos</i>	1
RÁLIDOS	
<i>Gallinula chloropus</i>	12

	FECHA: 12-1-12
DESEMBOCADURA BARRANQUET	nº ejemplares
ANÁTIDAS	
<i>Anas platyrhynchos</i>	12
RÁLIDOS	
<i>Gallinula chloropus</i>	20

	FECHA:11-1-12
MARJAL DE PEÑISCOLA	nº ejemplares
CORMORANES	
<i>Phalacrocorax carbo</i>	21
ARDEIDAS	
<i>Ardea cinerea</i>	1
ANÁTIDAS	
<i>Anas platyrhynchos</i>	25
RÁLIDOS	
<i>Gallinula chloropus</i>	39
LIMÍCOLAS	
<i>Vanellus vanellus</i>	2
GAVIOTAS Y CHARRANES	
<i>Larus ridibundus</i>	130
<i>Larus fuscus</i>	2
<i>Larus michahellis</i>	37

	FECHA: 15-1-12
CLOT DE TOMAS	nº ejemplares
ARDEIDAS	
<i>Egretta garzetta</i>	4
RÁLIDOS	
<i>Gallinula chloropus</i>	2
<i>Rallus aquaticus</i>	1
LIMÍCOLAS	
<i>Tringa ochropus</i>	1

	FECHA: 11-1-12
P.N. PRAT -TORREBLANCA	nº ejemplares
SOMORMUJOS	
<i>Tachybaptus ruficollis</i>	82
<i>Podiceps cristatus</i>	10
CORMORANES	
<i>Phalacrocorax carbo</i>	114
ARDEIDAS	
<i>Bubulcus ibis</i>	100
<i>Egretta garzetta</i>	6
<i>Ardea cinerea</i>	6
ANÁTIDAS	
<i>Anas crecca</i>	13
<i>Anas platyrhynchos</i>	179
<i>Netta rufina</i>	47
<i>Aythya ferina</i>	1
<i>Mergus serrator</i>	1
RÁLIDOS	
<i>Rallus aquaticus</i>	23
<i>Gallinula chloropus</i>	103
<i>Porphyrio porphyrio</i>	17
<i>Fulica atra</i>	527

LIMÍCOLAS	
<i>Vanellus vanellus</i>	7
<i>Gallinago gallinago</i>	14
<i>Tringa ochropus</i>	1
GAVIOTAS Y CHARRANES	
<i>Larus fuscus</i>	1
<i>Larus michahellis</i>	124
<i>Sterna sandvicensis</i>	47
RAPACES	
<i>Circus aeruginosus</i>	11

	FECHA: 13-1-12
PANTANO DE ARENOSO	nº ejemplares
SOMORMUJOS	
<i>Tachybaptus ruficollis</i>	1
<i>Podiceps cristatus</i>	2
CORMORANES	
<i>Phalacrocorax carbo</i>	8
ANATIDAS	
<i>Anas platyrhynchos</i>	6

	FECHA:
EMBALSE DE M^a CRISTINA	nº ejemplares
ANÁTIDAS	
<i>Anas platyrhynchos</i>	28

	FECHA: 8-1-12
PANTANO DEL SITJAR	nº ejemplares
SOMORMUJOS	
<i>Podiceps cristatus</i>	1
CORMORANES	
<i>Phalacrocorax carbo</i>	49
ARDEIDAS	
<i>Ardea cinerea</i>	3
ANATIDAS	
<i>Anas platyrhynchos</i>	41
GAVIOTAS Y CHARRANES	
<i>Larus michahellis</i>	500

	FECHA: 10-1-12
DESEMBOCADURA RIU SEC	nº ejemplares
SOMORMUJOS	
<i>Tachybaptus ruficollis</i>	1
CORMORANES	
<i>Phalacrocorax carbo</i>	2
ARDEIDAS	
<i>Bubulcus ibis</i>	13

<i>Egretta garzetta</i>	2
<i>Ardea cinerea</i>	10
ANÁTIDAS	
<i>Anas platyrhynchos</i>	2
RÁLIDOS	
<i>Gallinula chloropus</i>	11
LIMÍCOLAS	
<i>Pluvialis apricaria</i>	58
<i>Vanellus vanellus</i>	2
GAVIOTAS Y CHARRANES	
<i>Larus melanocephalus</i>	62
<i>Larus fuscus</i>	120
<i>Larus michahellis</i>	16
<i>Sterna sandvicensis</i>	2

	FECHA: 7-1-12
TOLL D' ASCLA	nº ejemplares
ARDEIDAS	
<i>Bubulcus ibis</i>	200
RÁLIDOS	
<i>Gallinula chloropus</i>	3

	FECHA: 13-1-12
PAISATGE PROTEGIT DE LES GOLES DEL MILLARS	nº ejemplares
SOMORMUJOS	
<i>Tachybaptus ruficollis</i>	7
CORMORANES	
<i>Phalacrocorax carbo</i>	538
ARDEIDAS	
<i>Bubulcus ibis</i>	101
<i>Egretta garzetta</i>	1
<i>Ardea cinerea</i>	4
ANÁTIDAS	
<i>Anas crecca</i>	239
<i>Anas platyrhynchos</i>	63
RÁLIDOS	
<i>Rallus aquaticus</i>	2
<i>Gallinula chloropus</i>	68
<i>Porphyrio porphyrio</i>	4
<i>Fulica atra</i>	76
LIMÍCOLAS	
<i>Vanellus vanellus</i>	75
<i>Gallinago gallinago</i>	1
<i>Actitis hypoleucos</i>	1
<i>Tringa ochropus</i>	1
GAVIOTAS Y CHARRANES	
<i>Larus ridibundus</i>	1

<i>Larus michahellis</i>	54
<i>Sterna sandvicensis</i>	43

	FECHA: 13-1-12
CLOT DE LA MARE DE DEU	nº ejemplares
ANÁTIDAS	
<i>Anas platyrhynchos</i>	2
RÁLIDOS	
<i>Gallinula chloropus</i>	91
<i>Fulica atra</i>	6
GAVIOTAS Y CHARRANES	
<i>Larus melanocephalus</i>	2
<i>Larus ridibundus</i>	28
<i>Larus michahellis</i>	12
<i>Sterna sandvicensis</i>	26

	FECHA: 10-1-12
MARJAL DE MONCOFA-NULES	nº ejemplares
LIMÍCOLAS	
<i>Tringa ochropus</i>	1
<i>Actitis hypoleucos</i>	1

	FECHA: 10-1-12
MARJAL DE CHILCHES	nº ejemplares
LIMÍCOLAS	
<i>Himantopus himantopus</i>	3
<i>Charadrius alexandrinus</i>	64
<i>Calidris alpina</i>	5
<i>Tringa totanus</i>	1
RAPACES	
<i>Pandion haliaetus</i>	1

	FECHA:10-1-12
MARJAL DE ALMENARA	nº ejemplares
SOMORMUJOS	
<i>Tachybaptus ruficollis</i>	37
<i>Podiceps cristatus</i>	5
CORMORANES	
<i>Phalacrocorax carbo</i>	364
ARDEIDAS	
<i>Bubulcus ibis</i>	347
<i>Egretta garzetta</i>	276
<i>Ardeola ralloides</i>	6
<i>Ardea cinerea</i>	287
ANÁTIDAS	
<i>Anas platyrhynchos</i>	26

<i>Anas clypeata</i>	24
<i>Netta rufina</i>	32
RÁLIDOS	
<i>Rallus aquaticus</i>	2
<i>Gallinula chloropus</i>	554
<i>Porphyrio porphyrio</i>	18
<i>Fulica atra</i>	623
LIMÍCOLAS	
<i>Himantopus himantopus</i>	214
<i>Charadrius dubius</i>	47
<i>Vanellus vanellus</i>	650
<i>Calidris alpina</i>	15
<i>Gallinago gallinago</i>	63
<i>Tringa ochropus</i>	8
GAVIOTAS Y CHARRANES	
<i>Larus ridibundus</i>	2433
<i>Larus michahellis</i>	87
RAPACES	
<i>Circus aeruginosus</i>	6

	FECHA: 7/1/12
MARJAL DELS MOROS	nº ejemplares
SOMORMUJOS	
<i>Tachybaptus ruficollis</i>	74
<i>Podiceps cristatus</i>	4
<i>Podiceps nigricollis</i>	1
CORMORANES	
<i>Phalacrocorax carbo</i>	2121
ARDEIDAS	
<i>Egretta garzetta</i>	12
<i>Bubulcus ibis</i>	40
<i>Ardea cinerea</i>	98
FLAMENCOS	
<i>Phoenicopterus roseus</i>	24
ANÁTIDAS	
<i>Tadorna tadorna</i>	17
<i>Anas penelope</i>	2
<i>Anas strepera</i>	12
<i>Anas acuta</i>	2
<i>Anas crecca</i>	1545
<i>Anas platyrhynchos</i>	356
<i>Aythya ferina</i>	29
<i>Anas clypeata</i>	2121
<i>Netta rufina</i>	124
RÁLIDOS	
<i>Rallus aquaticus</i>	15
<i>Gallinula chloropus</i>	200
<i>Porphyrio porphyrio</i>	21
<i>Fulica atra</i>	186

LIMÍCOLAS	
<i>Gallinago gallinago</i>	2
<i>Recurvirostra avosetta</i>	2
<i>Pluvialis apricaria</i>	60
<i>Vanellus vanellus</i>	100
<i>Tringa ochropus</i>	2
GAVIOTAS Y CHARRANES	
<i>Larus michahellis</i>	186
<i>Larus audouinii</i>	4
<i>Larus ridibundus</i>	62

	FECHA: 12-1-12
EMBALSE DE LORIGUILLA	
SOMORMUJOS	
<i>Podiceps cristatus</i>	23
CORMORANES	
<i>Phalacrocorax carbo</i>	73
ARDEIDAS	
<i>Ardea cinerea</i>	1

	FECHA: 20-1-12
MARJAL DE RAFALELL Y VISTABELLA	nº ejemplares
CORMORANES	
<i>Phalacrocorax carbo</i>	14
ARDEIDAS	
<i>Ardea cinerea</i>	3
<i>Ardea purpurea</i>	1
ANÁTIDAS	
<i>Anas platyrhynchos</i>	137
<i>Anas crecca</i>	12
<i>Anas clypeata</i>	5
<i>Netta rufina</i>	3
GAVIOTAS Y CHARRANES	
<i>Larus fuscus</i>	2
<i>Larus michahellis</i>	6
<i>Larus ridibundus</i>	4
RAPACES	
<i>Circus aeruginosus</i>	1

	FECHA: 11-1-12
DESEMBOCADURA DEL CARRAIXET	nº ejemplares
SOMORMUJOS	
<i>Tachybaptus ruficollis</i>	4
CORMORANES	
<i>Phalacrocorax carbo</i>	2

ARDEIDAS	
<i>Ardeola ralloides</i>	4
ANÁTIDAS	
<i>Anas platyrhynchos</i>	24
RÁLIDOS	
<i>Gallinula chloropus</i>	127
<i>Porphyrio porphyrio</i>	6
<i>Fulica atra</i>	108
GAVIOTAS Y CHARRANES	
<i>Larus ridibundus</i>	26

	FECHA: 13-1-12
CAUCE NUEVO DEL TURIA	nº ejemplares
SOMORMUJOS	
<i>Tachybaptus ruficollis</i>	6
CORMORANES	
<i>Phalacrocorax carbo</i>	84
ARDEIDAS	
<i>Egretta garzetta</i>	6
<i>Ardea cinerea</i>	13
ANÁTIDAS	
<i>Anas platyrhynchos</i>	10
RÁLIDOS	
<i>Gallinula chloropus</i>	16
<i>Fulica atra</i>	150
GAVIOTAS Y CHARRANES	
<i>Larus ridibundus</i>	430
<i>Larus michahellis</i>	63

	FECHA: 13-1-12
P.N. L´ALBUFERA	nº ejemplares
SOMORMUJOS	
<i>Tachybaptus ruficollis</i>	56
<i>Podiceps cristatus</i>	52
<i>Podiceps nigricollis</i>	29
CORMORANES	
<i>Phalacrocorax carbo</i>	2240
ARDEIDAS	
<i>Ixobrychus minutus</i>	6
<i>Nycticorax nycticorax</i>	215
<i>Bubulcus ibis</i>	708
<i>Ardeola ralloides</i>	1
<i>Egretta garzetta</i>	6169
<i>Casmerodius albus</i>	190
<i>Ardea cinerea</i>	2118
<i>Ardea purpurea</i>	1
<i>Botaurus stellaris</i>	2
MORITOS Y ESPATULAS	

<i>Platalea leucorodia</i>	7
<i>Plegadis falcinellus</i>	527
FLAMENCOS	
<i>Phoenicopterus roseus</i>	152
ANÁTIDAS	
<i>Tadorna tadorna</i>	130
<i>Anas penelope</i>	48
<i>Anas strepera</i>	204
<i>Anas crecca</i>	2502
<i>Anas platyrhynchos</i>	24055
<i>Anas acuta</i>	1297
<i>Anas clypeata</i>	5608
<i>Netta rufina</i>	4821
<i>Aythya ferina</i>	44
<i>Aythya fuligula</i>	3
<i>Anas querquedula</i>	2
RÁLIDOS	
<i>Rallus aquaticus</i>	+
<i>Gallinula chloropus</i>	+
<i>Porphyrio porphyrio</i>	+
<i>Fulica atra</i>	631
<i>Fulica cristata</i>	19
LIMÍCOLAS	
<i>Himantopus himantopus</i>	104
<i>Recurvirostra avosetta</i>	19
<i>Charadrius hiaticula</i>	34
<i>Charadrius alexandrinus</i>	23
<i>Pluvialis apricaria</i>	1765
<i>Pluvialis squatarola</i>	78
<i>Vanellus vanellus</i>	5611
<i>Lymnocryptes minutus</i>	+
<i>Calidris alba</i>	159
<i>Calidris minuta</i>	97
<i>Calidris alpina</i>	731
<i>Philomachus pugnax</i>	71
<i>Gallinago gallinago</i>	+
<i>Limosa limosa</i>	96
<i>Limosa lapponica</i>	2
<i>Tringa totanus</i>	1
<i>Tringa erythropus</i>	96
<i>Tringa nebularia</i>	56
<i>Tringa ochropus</i>	20
<i>Tringa glareola</i>	34
<i>Actitis hypoleucos</i>	1
GAVIOTAS Y CHARRANES	
<i>Larus melanocephalus</i>	12
<i>Larus ridibundus</i>	20675
<i>Larus audouinii</i>	8

<i>Larus fuscus</i>	3737
<i>Larus michahellis</i>	259
<i>Chlidonias hybrida</i>	6
<i>Sterna sandvicensis</i>	215
RAPACES	
<i>Circus aeruginosus</i>	125
OTRAS	
<i>Ciconia nigra</i>	2
<i>Grus grus</i>	1
<i>Larus canus</i>	1

	FECHA: 19-1-12
EMBALSE DE FORATA	
SOMORMUJOS	
<i>Podiceps cristatus</i>	39
CORMORANES	
<i>Phalacrocorax carbo</i>	6
ANÁTIDAS	
<i>Anas platyrhynchos</i>	22
RÁLIDOS	
<i>Fulica atra</i>	7
<i>Gallinula chloropus</i>	1

EMBALSE DE CORTES	nº ejemplares
CORMORANES	
<i>Phalacrocorax carbo</i>	5
ANÁTIDAS	
<i>Anas platyrhynchos</i>	1
RÁLIDOS	
<i>Fulica atra</i>	1

	FECHA: 17-1-12
EMBALSE DE EMBARCADEROS	nº ejemplares
CORMORANES	
<i>Phalacrocorax carbo</i>	7
ANÁTIDAS	
<i>Anas platyrhynchos</i>	2
RÁLIDOS	
<i>Fulica atra</i>	7
RAPACES	
<i>Circus aeruginosus</i>	2

	FECHA: 10-1-12
EMBALSE DE TOUS	nº ejemplares
SOMORMUJOS	

<i>Tachybaptus ruficollis</i>	6
CORMORANES	
<i>Phalacrocorax carbo</i>	23
ARDEIDAS	
<i>Bubulcus ibis</i>	1
<i>Egretta garzetta</i>	13
<i>Ardea cinerea</i>	17
ANÁTIDAS	
<i>Anas platyrhynchos</i>	13
RÁLIDOS	
<i>Gallinula chloropus</i>	47
<i>Fulica atra</i>	63

	FECHA: 31/1/12
EMBALSE DE BELLÚS	nº ejemplares
SOMORMUJOS	
<i>Podiceps cristatus</i>	53
CORMORANES	
<i>Phalacrocorax carbo</i>	178
ARDEIDAS	
<i>Bubulcus ibis</i>	3
<i>Ardea cinerea</i>	15
ANÁTIDAS	
<i>Anas platyrhynchos</i>	176
<i>Anas clypeata</i>	220
<i>Netta rufina</i>	12
RÁLIDOS	
<i>Fulica atra</i>	85
LIMÍCOLAS	
<i>Vanellus vanellus</i>	91
GAVIOTAS Y CHARRANES	
<i>Larus ridibundus</i>	3

	FECHA: 13-1-12
MARJAL DE XERESA-XERACO	nº ejemplares
SOMORMUJOS	
<i>Tachybaptus ruficollis</i>	15
<i>Podiceps cristatus</i>	2
CORMORANES	
<i>Phalacrocorax carbo</i>	43
ARDEIDAS	
<i>Bubulcus ibis</i>	9
<i>Egretta garzetta</i>	5
<i>Ardea cinerea</i>	5
ANÁTIDAS	
<i>Anas platyrhynchos</i>	11
<i>Netta rufina</i>	1

RÁLIDOS	
<i>Rallus aquaticus</i>	3
<i>Gallinula chloropus</i>	183
<i>Porphyrio porphyrio</i>	13
<i>Fulica atra</i>	63
RAPACES	
<i>Circus aeruginosus</i>	2

	FECHA: 11/2/12
P.N. MARJAL DE PEGO-OLIVA	nº ejemplares
SOMORMUJOS	
<i>Tachybaptus ruficollis</i>	5
<i>Podiceps nigricollis</i>	1
CORMORANES	
<i>Phalacrocorax carbo</i>	95
ARDEIDAS	
<i>Bubulcus ibis</i>	70
<i>Egretta garzetta</i>	354
<i>Casmerodius albus</i>	6
<i>Ardea cinerea</i>	66
ANÁTIDAS	
<i>Anas platyrhynchos</i>	658
<i>Anas clypeata</i>	109
<i>Netta rufina</i>	24
<i>Anas acuta</i>	383
RÁLIDOS	
<i>Gallinula chloropus</i>	23
<i>Porphyrio porphyrio</i>	6
<i>Rallus aquaticus</i>	5
<i>Fulica atra</i>	13
LIMÍCOLAS	
<i>Vanellus vanellus</i>	353
<i>Charadrius dubius</i>	4
<i>Actitis hypoleucos</i>	5
<i>Tringa ochropus</i>	1
<i>Pluvialis apricaria</i>	26
GAVIOTAS Y CHARRANES	
<i>Larus ridibundus</i>	126
<i>Larus audouinii</i>	43
<i>Larus michahellis</i>	14
RAPACES	
<i>Circus aeruginosus</i>	9

	FECHA: 15/1/12
ALBUFERA DE GAIANES	nº ejemplares
SOMORMUJOS	
<i>Tachybaptus ruficollis</i>	7
<i>Podiceps cristatus</i>	2

CORMORANES	
<i>Phalacrocorax carbo</i>	6
ANÁTIDAS	
<i>Anas platyrhynchos</i>	9
<i>Aythya ferina</i>	10
RÁLIDOS	
<i>Gallinula chloropus</i>	7
<i>Porphyrio porphyrio</i>	3
<i>Fulica atra</i>	131

	FECHA: 31/1/12
EMBALSE BENIARRÉS	nº ejemplares
SOMORMUJOS	
<i>Podiceps cristatus</i>	9
CORMORANES	
<i>Phalacrocorax carbo</i>	81
ARDEIDAS	
<i>Ardea cinerea</i>	2

	FECHA: 1-2012
SALINAS CALPE	nº ejemplares
ARDEIDAS	
<i>Bubulcus ibis</i>	45
<i>Egretta garzetta</i>	4
<i>Ardea cinerea</i>	35
CORMORANES	
<i>Phalacrocorax carbo</i>	6
FLAMENCOS	
<i>Phoenicopterus roseus</i>	70
ANÁTIDAS	
<i>Tadorna tadorna</i>	3
<i>Anas platyrhynchos</i>	76
RÁLIDOS	
<i>Rallus aquaticus</i>	2
<i>Gallinula chloropus</i>	15
<i>Fulica atra</i>	70
LIMÍCOLAS	
<i>Himantopus himantopus</i>	1
<i>Actitis hypoleucos</i>	1
GAVIOTAS Y CHARRANES	
<i>Larus ridibundus</i>	25
<i>Larus michahellis</i>	12

	FECHA: 13-1-12
DESEMBOCADURA RÍO ALGAR	nº ejemplares
SOMORMUJOS	
<i>Tachybaptus ruficollis</i>	2

ARDEIDAS	
<i>Ardea cinerea</i>	1
<i>Bubulcus ibis</i>	3
ANÁTIDAS	
<i>Anas penelope</i>	1
<i>Anas platyrhynchos</i>	16
RÁLIDOS	
<i>Gallinula chloropus</i>	45
<i>Popprhyrio porphyrio</i>	1
<i>Fulica atra</i>	9
GAVIOTAS Y CHARRANES	
<i>Larus ridibundus</i>	28

	FECHA: 14-1-12
EMBALSE AMADORIO	nº ejemplares
CORMORANES	
<i>Phalacrocorax carbo</i>	2
ARDEIDAS	
<i>Ardea cinerea</i>	15
<i>Bubulcus ibis</i>	1
ANÁTIDAS	
<i>Anas platyrhynchos</i>	8
GAVIOTAS Y CHARRANES	
<i>Larus michahellis</i>	732

	FECHA:13-1-12
SALADAR AGUAMARGA	nº ejemplares
GAVIOTAS Y CHARRANES	
<i>Larus audouinii</i>	12
<i>Larus michahellis</i>	15

	FECHA: 13-1-12
CLOT DE GALVANY	nº ejemplares
SOMORMUJOS	
<i>Tachybaptus ruficollis</i>	10
ARDEIDAS	
<i>Ixobrychus minutus</i>	
ANÁTIDAS	
<i>Anas crecca</i>	344
<i>Anas platyrhynchos</i>	43
<i>Anas clypeata</i>	39
<i>Aythya ferina</i>	9
RÁLIDOS	
<i>Gallinula chloropus</i>	32
<i>Fulica atra</i>	14
LIMÍCOLAS	
<i>Himantopus himantopus</i>	3

	FECHA: 10-1-12
P.N. SALINAS SANTA POLA	nº ejemplares
SOMORMUJOS	
<i>Podiceps cristatus</i>	20
<i>Podiceps nigricollis</i>	2
<i>Tachybaptus ruficollis</i>	343
CORMORANES	
<i>Phalacrocorax carbo</i>	104
ARDEIDAS	
<i>Egretta garzetta</i>	12
<i>Ixobrychus minutus</i>	1
<i>Casmerodius albus</i>	7
<i>Ardea cinerea</i>	89
MORITOS Y ESPATULAS	
<i>Platalea leucorodia</i>	11
FLAMENCOS	
<i>Phoenicopterus roseus</i>	1702
ANÁTIDAS	
<i>Tadorna tadorna</i>	454
<i>Anas crecca</i>	13
<i>Anas platyrhynchos</i>	34
<i>Anas clypeata</i>	53
<i>Aythya ferina</i>	31
RÁLIDOS	
<i>Rallus aquaticus</i>	12
<i>Gallinula chloropus</i>	278
<i>Porphyrio porphyrio</i>	4
<i>Fulica atra</i>	2475
LIMÍCOLAS	
<i>Himantopus himantopus</i>	71
<i>Recurvirostra avosetta</i>	466
<i>Charadrius hiaticula</i>	12
<i>Charadrius alexandrinus</i>	21
<i>Plivialis squatarola</i>	6
<i>Calidris alba</i>	30
<i>Calidris minuta</i>	43
<i>Limosa lapponica</i>	10
<i>Calidris alpina</i>	211
<i>Limosa limosa</i>	36
<i>Tringa totanus</i>	29
<i>Tringa erythropus</i>	5
<i>Actitis hypoleucos</i>	4
GAVIOTAS Y CHARRANES	
<i>Larus ridibundus</i>	162
<i>Larus melanocephalus</i>	8
<i>Larus audouinii</i>	39
<i>Larus genei</i>	240
<i>Sterna sandvicensis</i>	19
<i>Setna caspia</i>	6

<i>Larus fuscus</i>	20
<i>Larus michahellis</i>	316
RAPACES	
<i>Circus aeruginosus</i>	7

	FECHA: 12-1-12
P.N. EL HONDO	nº ejemplares
SOMORMUJOS	
<i>Tachybaptus ruficollis</i>	335
<i>Podiceps nigricollis</i>	101
CORMORANES	
<i>Phalacrocorax carbo</i>	68
ARDEIDAS	
<i>Egretta garzetta</i>	7
<i>Ardea cinerea</i>	41
FLAMENCOS	
<i>Phoenicopterus roseus</i>	1750
ANÁTIDAS	
<i>Tadorna tadorna</i>	1520
<i>Anas strepera</i>	58
<i>Anas crecca</i>	639
<i>Anas platyrhynchos</i>	279
<i>Anas acuta</i>	66
<i>Anas clypeata</i>	4053
<i>Netta rufina</i>	409
<i>Aythya ferina</i>	976
<i>Oxyura leucocephala</i>	162
RÁLIDOS	
<i>Rallus acuatus</i>	9
<i>Gallinula chloropus</i>	283
<i>Porphyrio porphyrio</i>	2
<i>Fulica atra</i>	1467
LIMÍCOLAS	
<i>Himantopus himantopus</i>	209
<i>Recurvirostra avosetta</i>	29
<i>Charadrius alexandrinus</i>	22
<i>Pluvialis apricaria</i>	217
<i>Vanellus vanellus</i>	649
<i>Calidris minuta</i>	417
<i>Calidris alpina</i>	214
<i>Limosa limosa</i>	102
<i>Tringa totanus</i>	9
GAVIOTAS Y CHARRANES	
<i>Larus ridibundus</i>	3276
<i>Larus michahellis</i>	2309
RAPACES	
<i>Pandion haliaetus</i>	1
<i>Circus aeruginosus</i>	14
	FECHA: 6-1-12

DESEMBOCADURA SEGURA	nº ejemplares
SOMORMUJOS	
<i>Tachybaptus ruficollis</i>	6
CORMORANES	
<i>Phalacrocorax carbo</i>	102
ARDEIDAS	
<i>Ardea cinerea</i>	23
<i>Casmerodius albus</i>	2
<i>Egretta garzetta</i>	7
ANÁTIDAS	
<i>Anas platyrhynchos</i>	5
RÁLIDOS	
<i>Gallinula chloropus</i>	59
<i>Porphyrio porphyrio</i>	3
<i>Fulica atra</i>	83
LIMÍCOLAS	
<i>Himantopus himantopus</i>	5
<i>Actitis hypoleucos</i>	2
<i>Calidris alba</i>	2
<i>Gallinago gallinago</i>	1
<i>Numenius phaeopus</i>	1
GAVIOTAS Y CHARRANES	
<i>Larus melanocephalus</i>	1
<i>Larus ridibundus</i>	354
<i>Larus audouinii</i>	2
<i>Larus fuscus</i>	1
<i>Larus michahellis</i>	5
<i>Sterna sandvicensis</i>	8

	FECHA: 9-1-12
P.N. LAGUNAS DE LA MATA - TORREVIEJA	nº ejemplares
CORMORANES	
<i>Phalacrocorax carbo</i>	78
ARDEIDAS	
<i>Egretta garzetta</i>	2
<i>Ardea cinerea</i>	14
ANÁTIDAS	
<i>Tadorna tadorna</i>	31
<i>Anas platyrhynchos</i>	44
LIMÍCOLAS	
<i>Himantopus himantopus</i>	11
<i>Burhinus oediconemus</i>	23
<i>Calidris alba</i>	37
<i>Calidris minuta</i>	137
<i>Charadrius alexandrinus</i>	58
<i>Calidris alpina</i>	146
<i>Pluvialis squatarola</i>	3
<i>Pluvialis apricaria</i>	61

<i>Tringa totanus</i>	2
<i>Philomachus pugnax</i>	2
GAVIOTAS Y CHARRANES	
<i>Larus ridibundus</i>	623
<i>Sterna sandvicensis</i>	3
<i>Larus michahellis</i>	291
<i>Larus fuscus</i>	420
RAPACES	
<i>Pandion haliaetus</i>	1
<i>Circus aeruginosus</i>	4

	FECHA: 9-1-12
HONDO DE AMORÓS	nº ejemplares
SOMORMUJOS	
<i>Tachybaptus ruficollis</i>	27
<i>Podiceps nigricollis</i>	8
CORMORANES	
<i>Phalacrocorax carbo</i>	4
ARDEIDAS	
<i>Ardea cinerea</i>	3
<i>Bubulcus ibis</i>	1
RÁLIDOS	
<i>Gallinula chloropus</i>	31
<i>Rallus aquaticus</i>	1
<i>Fulica atra</i>	231
LIMÍCOLAS	
<i>Himantopus himantopus</i>	
GAVIOTAS Y CHARRANES	
<i>Larus ridibundus</i>	18
RAPACES	
<i>Circus aeruginosus</i>	1

	FECHA: 5-1-12
EMBALSE DE ELCHE	nº ejemplares
SOMORMUJOS	
<i>Tachybaptus ruficollis</i>	46
<i>Podiceps cristatus</i>	1
<i>Podiceps nigricollis</i>	1
CORMORANES	
<i>Phalacrocorax carbo</i>	1
ARDEIDAS	
<i>Bubulcus ibis</i>	2808
<i>Casmerodius albus</i>	2
<i>Egretta garzetta</i>	23
ANÁTIDAS	
<i>Anas platyrhynchos</i>	4
<i>Anas clypeata</i>	12

<i>Netta rufina</i>	2
<i>Aythya ferina</i>	6
RÁLIDOS	
<i>Rallus aquaticus</i>	1
<i>Gallinula chloropus</i>	16
<i>Porphyrio porphyrio</i>	3
<i>Fulica atra</i>	133
LIMÍCOLAS	
<i>Himantopus himantopus</i>	11
<i>Actitis hypoleucos</i>	1
RAPACES	
<i>Circus aeruginosus</i>	1

	FECHA: 11-1-12
EMBALSE DE LA PEDRERA	nº ejemplares
SOMORMUJOS	
<i>Tachybaptus ruficollis</i>	7
<i>Podiceps cristatus</i>	41
CORMORANES	
<i>Phalacrocorax carbo</i>	36
ARDEIDAS	
<i>Casmerodius albus</i>	1
<i>Ardea cinerea</i>	5
ANÁTIDAS	
<i>Tadorna tadorna</i>	8
<i>Anas platyrhynchos</i>	107
RÁLIDOS	
<i>Gallinula chloropus</i>	35
<i>Fulica atra</i>	257
GAVIOTAS Y CHARRANES	
<i>Larus michahellis</i>	49
<i>Larus ridibundus</i>	58
RAPACES	
<i>Circus aeruginosus</i>	1

	FECHA: 13-1-12
EMBALSE DE CREVILLENTE	nº ejemplares
ARDEIDAS	
<i>Ardea cinerea</i>	2
<i>Casmerodius albus</i>	1
GAVIOTAS Y CHARRANES	
<i>Larus ridibundus</i>	12

	FECHA: 11-1-12
EDAR PILAR DE LA HORADADA	nº ejemplares
SOMORMUJOS	

<i>Tachybaptus ruficollis</i>	15
<i>Podiceps nigricollis</i>	18
CORMORANES	
<i>Phalacrocorax carbo</i>	60
ARDEIDAS	
<i>Ardea cinerea</i>	2
ANÁTIDAS	
<i>Anas platyrhynchos</i>	10
<i>Anas clypeata</i>	12
<i>Aythya ferina</i>	9
<i>Oxyura leucocephala</i>	3
RÁLIDOS	
<i>Gallinula chloropus</i>	27
<i>Fulica atra</i>	4
GAVIOTAS Y CHARRANES	
<i>Larus michahellis</i>	1

	FECHA: 6-1-12
CHARCA DE LA MANZANILLA	nº ejemplares
SOMORMUJOS	
<i>Tachybaptus ruficollis</i>	10
ARDEIDAS	
<i>Ardea cinerea</i>	1
<i>Egretta garzetta</i>	1
RÁLIDOS	
<i>Fulica atra</i>	9

LISTADO POR ESPECIES CENSADAS

SOMORMUJOS	<i>Tachybaptus ruficollis</i>	<i>Podiceps cristatus</i>	<i>Podiceps nigricollis</i>
Desembocadura riu Senia	0	0	0
Embalse de Uldecona	0	0	0
Balsa de San Jordi	0	20	0
Desembocadura Aigua-Oliva	0	0	0
Desembocadura Barranquet	0	0	0
Marjal de Peniscola	0	0	0
Clot de Tomás	0	0	0
Prat de Cabanes-Torreblanca	82	10	0
Pantano de Arenoso	1	2	0
Embalse de M ^a Cristina	0	0	0
Pantano del Sitjar	0	1	0
Riu Sec de Castelló	1	0	0
Toll d' Ascla	0	0	0
Delta del Millars	7	0	0
Clot de la Mare de Deu	0	0	0
Marjal de Moncofa	0	0	0
Marjal de Chilches	0	0	0
Marjal de Almenara	37	5	0
Marjal dels Moros	74	4	1
Embalse de Loriguilla	0	23	0
Marjal de Rafalell y Vistabella	0	0	0
Desembocadura del Carraixet	4	0	0
Cauce nuevo río Turia	6	0	0
P. N. de L'Albufera	56	52	29
Embalse de Forata	0	39	0
Embalse de Cortes	0	0	0
Embalse de Embarcaderos	0	0	0
Embalse de Tous	6	0	0
Embalse de Bellús	0	53	0
Marjal de Xeresa-Xeraco	15	2	0
Marjal de Pego-Oliva	5	0	1
Albufera de Gaianes	7	2	0
Embalse de Beniarrés	0	9	0
Salinas de Calpe	0	0	0
Desembocadura río Algar	2	0	0
Embalse de Amadorio	0	0	0
Saladar de Aguamarga	0	0	0
Clot de Galvany/Balsares	10	0	0
P. N. Salinas de Santa Pola	343	20	2
P. N. de El Hondo	335	0	101
Desembocadura del Segura	6	0	0
P.N. Lagunas de La Mata-Torrevieja	0	0	0
Hondo de Amorós	27	0	8
Embalse d'Elx	46	1	1
Embalse de La Pedrera	7	41	0
Embalse de Crevillente	0	0	0
EDAR Pilar de la Horadada	15	18	0
Charca de la Manzanilla	10	0	0
TOTALES	1102	302	143

CORMORANES	<i>Phalacrocorax carbo</i>
Desembocadura riu Senia	3
Embalse de Uldecona	4
Balsa de San Jordi	16
Desembocadura Aigua-Oliva	0
Desembocadura Barranquet	0
Marjal de Peniscola	21
Clot de Tomás	0
Prat de Cabanes-Torreblanca	114
Pantano de Arenoso	8
Embalse de M ^a Cristina	0
Pantano del Sitjar	49
Riu Sec de Castelló	2
Toll d' Ascla	0
Delta del Millars	538
Clot de la Mare de Deu	0
Marjal de Moncofa	0
Marjal de Chilches	0
Marjal de Almenara	364
Marjal dels Moros	2121
Embalse de Loriguilla	73
Marjal de Rafalell y Vistabella	14
Desembocadura del Carraixet	2
Cauce nuevo río Turia	84
P. N. de L'Albufera	2240
Embalse de Forata	6
Embalse de Cortes	5
Embalse de Embarcaderos	7
Embalse de Tous	23
Embalse de Bellús	178
Marjal de Xeresa-Xeraco	43
Marjal de Pego-Oliva	95
Albufera de Gaianes	6
Embalse de Beniarrés	81
Salinas de Calpe	6
Desembocadura río Algar	0
Embalse de Amadorio	2
Saladar de Aguamarga	0
Clot de Galvany/Balsares	0
P. N. Salinas de Santa Pola	104
P. N. de El Hondo	68
Desembocadura del Segura	102
P.N. Lagunas de La Mata-Torrevieja	78
Hondo de Amorós	4
Embalse d'Elx	1
Embalse de La Pedrera	36
Embalse de Crevillente	0
EDAR Pilar de la Horadada	60
Charca de la Manzanilla	0
TOTALES	6558

ARDEIDAS (I)	<i>I. minutus</i>	<i>B. ibis</i>	<i>A. ralloides</i>	<i>E. garzetta</i>
Desembocadura riu Senia	0	0	0	0
Embalse de Ulldecona	0	0	0	0
Balsa de San Jordi	0	0	0	0
Desembocadura Aigua-Oliva	0	0	0	0
Desembocadura Barranquet	0	0	0	0
Marjal de Peniscola	0	0	0	0
Clot de Tomás	0	0	0	4
Prat de Cabanes-Torreblanca	0	100	0	6
Pantano de Arenoso	0	0	0	0
Embalse de M ^a Cristina	0	0	0	0
Pantano del Sitjar	0	0	0	0
Riu Sec de Castelló	0	13	0	2
Toll d' Ascla	0	200	0	0
Delta del Millars	0	101	0	1
Clot de la Mare de Deu	0	0	0	0
Marjal de Moncofa	0	0	0	0
Marjal de Chilches	0	0	0	0
Marjal de Almenara	0	347	6	276
Marjal dels Moros	0	40	0	12
Embalse de Loriguilla	0	0	0	0
Marjal de Rafalell y Vistabella	0	0	0	0
Desembocadura del Carraixet	0	0	4	0
Cauce nuevo río Turia	0	0	0	6
P. N. de L'Albufera	6	708	1	6169
Embalse de Forata	0	0	0	0
Embalse de Cortes	0	0	0	0
Embalse de Embarcaderos	0	0	0	0
Embalse de Tous	0	1	0	13
Embalse de Bellús	0	3	0	0
Marjal de Xeresa-Xeraco	0	9	0	5
Marjal de Pego-Oliva	0	70	0	354
Albufera de Gaianes	0	0	0	0
Embalse de Beniarrés	0	0	0	0
Salinas de Calpe	0	45	0	4
Desembocadura río Algar	0	3	0	0
Embalse de Amadorio	0	1	0	0
Saladar de Aguamarga	0	0	0	0
Clot de Galvany/Balsares	0	0	0	0
P. N. Salinas de Santa Pola	1	0	0	12
P. N. de El Hondo	0	0	0	7
Desembocadura del Segura	0	0	0	7
P.N. Lagunas de La Mata-Torrevieja	0	0	0	2
Hondo de Amorós	0	1	0	0
Embalse d'Elx	0	2808	0	23
Embalse de La Pedrera	0	0	0	0
Embalse de Crevillente	0	0	0	0
EDAR Pilar de la Horadada	0	0	0	0
Charca de la Manzanilla	0	0	0	1
TOTALES	7	4450	11	6904

ARDEIDAS (II)	<i>C. albus</i>	<i>N. nycticorax</i>	<i>A. cinerea</i>	<i>A. purpurea</i>	<i>B. stellaris</i>
Desembocadura riu Senia	0	0	0	0	0
Embalse de Uldecona	0	0	0	0	0
Balsa de San Jordi	0	0	2	0	0
Desembocadura Aigua-Oliva	0	0	0	0	0
Desembocadura Barranquet	0	0	0	0	0
Marjal de Peniscola	0	0	1	0	0
Clot de Tomás	0	0	0	0	0
Prat de Cabanes-Torreblanca	0	0	6	0	0
Pantano de Arenoso	0	0	0	0	0
Embalse de M ^a Cristina	0	0	0	0	0
Pantano del Sitjar	0	0	3	0	0
Riu Sec de Castelló	0	0	10	0	0
Toll d' Ascla	0	0	4	0	0
Delta del Millars	0	0	0	0	0
Clot de la Mare de Deu	0	0	0	0	0
Marjal de Moncofa	0	0	0	0	0
Marjal de Chilches	0	0	0	0	0
Marjal de Almenara	0	0	287	0	0
Marjal dels Moros	0	0	98	0	0
Embalse de Loriguilla	0	0	0	0	0
Marjal de Rafalell y Vistabella	0	0	3	1	0
Desembocadura del Carraixet	0	0	0	0	0
Cauce nuevo río Turia	0	0	13	0	0
P. N. de L'Albufera	190	215	2118	1	2
Embalse de Forata	0	0	0	0	0
Embalse de Cortes	0	0	0	0	0
Embalse de Embarcaderos	0	0	0	0	0
Embalse de Tous	0	0	17	0	0
Embalse de Bellús	0	0	15	0	0
Marjal de Xeresa-Xeraco	0	0	5	0	0
Marjal de Pego-Oliva	6	0	66	0	0
Albufera de Gaianes	0	0	0	0	0
Embalse de Beniarrés	0	0	2	0	0
Salinas de Calpe	0	0	35	0	0
Desembocadura río Algar	0	0	1	0	0
Embalse de Amadorio	0	0	15	0	0
Saladar de Aguamarga	0	0	0	0	0
Clot de Galvany/Balsares	0	0	0	0	0
P. N. Salinas de Santa Pola	7	0	89	0	0
P. N. de El Hondo	0	0	41	0	0
Desembocadura del Segura	2	0	23	0	0
P.N. Lagunas de La Mata-Torrevieja	0	0	14	0	0
Hondo de Amorós	0	0	3	0	0
Embalse d'Elx	2	0	0	0	0
Embalse de La Pedrera	1	0	5	0	0
Embalse de Crevillente	1	0	2	0	0
EDAR Pilar de la Horadada	0	0	2	0	0
Charca de la Manzanilla	0	0	1	0	0
TOTALES	209	215	2881	2	2

MORITOS Y ESPÁTULAS	<i>P. falcinellus</i>	<i>P. leucorodia</i>
Desembocadura riu Senia	0	0
Embalse de Uldecona	0	0
Balsa de San Jordi	0	0
Desembocadura Aigua-Oliva	0	0
Desembocadura Barranquet	0	0
Marjal de Peniscola	0	0
Clot de Tomás	0	0
Prat de Cabanes-Torreblanca	0	0
Pantano de Arenoso	0	0
Embalse de M ^a Cristina	0	0
Pantano del Sitjar	0	0
Riu Sec de Castelló	0	0
Toll d' Ascla	0	0
Delta del Millars	0	0
Clot de la Mare de Deu	0	0
Marjal de Moncofa	0	0
Marjal de Chilches	0	0
Marjal de Almenara	0	0
Marjal dels Moros	0	0
Embalse de Loriguilla	0	0
Marjal de Rafalell y Vistabella	0	0
Desembocadura del Carraixet	0	0
Cauce nuevo río Turia	0	0
P. N. de L'Albufera	527	7
Embalse de Forata	0	0
Embalse de Cortes	0	0
Embalse de Embarcaderos	0	0
Embalse de Tous	0	0
Embalse de Bellús	0	0
Marjal de Xeresa-Xeraco	0	0
Marjal de Pego-Oliva	0	0
Albufera de Gaianes	0	0
Embalse de Beniarrés	0	0
Salinas de Calpe	0	0
Desembocadura río Algar	0	0
Embalse de Amadorio	0	0
Saladar de Aguamarga	0	0
Clot de Galvany/Balsares	0	0
P. N. Salinas de Santa Pola	0	11
P. N. de El Hondo	0	0
Desembocadura del Segura	0	0
P.N. Lagunas de La Mata-Torrevieja	0	0
Hondo de Amorós	0	0
Embalse d'Elx	0	0
Embalse de La Pedrera	0	0
Embalse de Crevillente	0	0
EDAR Pilar de la Horadada	0	0
Charca de la Manzanilla	0	0
TOTALES	527	18

FLAMENCOS	<i>P. roseus</i>
Desembocadura riu Senia	0
Embalse de Ulldecona	0
Balsa de San Jordi	0
Desembocadura Aigua-Oliva	0
Desembocadura Barranquet	0
Marjal de Peniscola	0
Clot de Tomás	0
Prat de Cabanes-Torreblanca	0
Pantano de Arenoso	0
Embalse de M ^a Cristina	0
Pantano del Sitjar	0
Riu Sec de Castelló	0
Toll d' Ascla	0
Delta del Millars	0
Clot de la Mare de Deu	0
Marjal de Moncofa	0
Marjal de Chilches	0
Marjal de Almenara	0
Marjal dels Moros	24
Embalse de Loriguilla	0
Marjal de Rafalell y Vistabella	0
Desembocadura del Carraixet	0
Cauce nuevo río Turia	0
P. N. de L'Albufera	152
Embalse de Forata	0
Embalse de Cortes	0
Embalse de Embarcaderos	0
Embalse de Tous	0
Embalse de Bellús	0
Marjal de Xeresa-Xeraco	0
Marjal de Pego-Oliva	0
Albufera de Gaianes	0
Embalse de Beniarrés	0
Salinas de Calpe	70
Desembocadura río Algar	0
Embalse de Amadorio	0
Saladar de Aguamarga	0
Clot de Galvany/Balsares	0
P. N. Salinas de Santa Pola	1702
P. N. de El Hondo	1750
Desembocadura del Segura	0
P.N. Lagunas de La Mata-Torrevieja	0
Hondo de Amorós	0
Embalse d'Elx	0
Embalse de La Pedrera	0
Embalse de Crevillente	0
EDAR Pilar de la Horadada	0
Charca de la Manzanilla	0
TOTALES	3698

ANÁTIDAS (I)	<i>A. anser</i>	<i>T. tadorna</i>	<i>A. penelope</i>	<i>A. crecca</i>
Desembocadura riu Senia	0	0	0	0
Embalse de Ulldecona	0	0	0	0
Balsa de San Jordi	0	0	0	0
Desembocadura Aigua-Oliva	0	0	0	0
Desembocadura Barranquet	0	0	0	0
Marjal de Peniscola	0	0	0	0
Clot de Tomás	0	0	0	0
Prat de Cabanes-Torreblanca	0	0	0	13
Pantano de Arenoso	0	0	0	0
Embalse de M ^a Cristina	0	0	0	0
Pantano del Sitjar	0	0	0	0
Riu Sec de Castelló	0	0	0	0
Toll d' Ascla	0	0	0	0
Delta del Millars	0	0	0	239
Clot de la Mare de Deu	0	0	0	0
Marjal de Moncofa	0	0	0	0
Marjal de Chilches	0	0	0	0
Marjal de Almenara	0	0	0	0
Marjal dels Moros	0	17	2	1545
Embalse de Loriguilla	0	0	0	0
Marjal de Rafalell y Vistabella	0	0	0	12
Desembocadura del Carraixet	0	0	0	0
Cauce nuevo río Turia	0	0	0	0
P. N. de L'Albufera	0	130	48	2502
Embalse de Forata	0	0	0	0
Embalse de Cortes	0	0	0	0
Embalse de Embarcaderos	0	0	0	0
Embalse de Tous	0	0	0	0
Embalse de Bellús	0	0	0	0
Marjal de Xeresa-Xeraco	0	0	0	0
Marjal de Pego-Oliva	0	0	0	0
Albufera de Gaianes	0	0	0	0
Embalse de Beniarrés	0	0	0	0
Salinas de Calpe	0	3	0	0
Desembocadura río Algar	0	0	1	0
Embalse de Amadorio	0	0	0	0
Saladar de Aguamarga	0	0	0	0
Clot de Galvany/Balsares	0	0	0	344
P. N. Salinas de Santa Pola	0	454	0	13
P. N. de El Hondo	0	1520	0	639
Desembocadura del Segura	0	0	0	0
P.N. Lagunas de La Mata-Torrevieja	0	31	0	0
Hondo de Amorós	0	0	0	0
Embalse d'Elx	0	0	0	0
Embalse de La Pedrera	0	8	0	0
Embalse de Crevillente	0	0	0	0
EDAR Pilar de la Horadada	0	0	0	0
Charca de la Manzanilla	0	0	0	0
TOTALES	0	2163	51	5307

ANÁTIDAS (II)	<i>A. platyrhynchos</i>	<i>A. acuta</i>	<i>A. querquedula</i>	<i>A. strepera</i>
Desembocadura riu Senia	0	0	0	0
Embalse de Uldecona	0	0	0	0
Balsa de San Jordi	29	0	0	0
Desembocadura Aigua-Oliva	1	0	0	0
Desembocadura Barranquet	12	0	0	0
Marjal de Peniscola	25	0	0	0
Clot de Tomás	0	0	0	0
Prat de Cabanes-Torreblanca	179	0	0	0
Pantano de Arenoso	6	0	0	0
Embalse de M ^a Cristina	28	0	0	0
Pantano del Sitjar	41	0	0	0
Riu Sec de Castelló	2	0	0	0
Toll d' Ascla	0	0	0	0
Delta del Millars	63	0	0	0
Clot de la Mare de Deu	2	0	0	0
Marjal de Moncofa	0	0	0	0
Marjal de Chilches	0	0	0	0
Marjal de Almenara	26	0	0	0
Marjal dels Moros	356	2	0	12
Embalse de Loriguilla	0	0	0	0
Marjal de Rafalell y Vistabella	137	0	0	0
Desembocadura del Carraixet	24	0	0	0
Cauce nuevo río Turia	10	0	0	0
P. N. de L'Albufera	24055	1297	2	204
Embalse de Forata	22	0	0	0
Embalse de Cortes	1	0	0	0
Embalse de Embarcaderos	2	0	0	0
Embalse de Tous	13	0	0	0
Embalse de Bellús	176	0	0	0
Marjal de Xeresa-Xeraco	11	0	0	0
Marjal de Pego-Oliva	658	383	0	0
Albufera de Gaianes	9	0	0	0
Embalse de Beniarrés	0	0	0	0
Salinas de Calpe	76	0	0	0
Desembocadura río Algar	16	0	0	0
Embalse de Amadorio	8	0	0	0
Saladar de Aguamarga	0	0	0	0
Clot de Galvany/Balsares	43	0	0	0
P. N. Salinas de Santa Pola	34	0	0	0
P. N. de El Hondo	279	66	0	58
Desembocadura del Segura	5	0	0	0
P.N. Lagunas de La Mata-Torrevieja	44	0	0	0
Hondo de Amorós	0	0	0	0
Embalse d'Elx	4	0	0	0
Embalse de La Pedrera	107	0	0	0
Embalse de Crevillente	0	0	0	0
EDAR Pilar de la Horadada	10	0	0	0
Charca de la Manzanilla	0	0	0	0
TOTALES	26514	1748	2	274

ANÁTIDAS (III)	<i>A. clypeata</i>	<i>M. angustirostris</i>	<i>N. rufina</i>	<i>A. ferina</i>
Desembocadura riu Senia	0	0	0	0
Embalse de Ulldecona	0	0	0	0
Balsa de San Jordi	0	0	16	0
Desembocadura Aigua-Oliva	0	0	0	0
Desembocadura Barranquet	0	0	0	0
Marjal de Peniscola	0	0	0	0
Clot de Tomás	0	0	0	0
Prat de Cabanes-Torreblanca	0	0	47	1
Pantano de Arenoso	0	0	0	0
Embalse de M ^a Cristina	0	0	0	0
Pantano del Sitjar	0	0	0	0
Riu Sec de Castelló	0	0	0	0
Toll d' Ascla	0	0	0	0
Delta del Millars	0	0	0	0
Clot de la Mare de Deu	0	0	0	0
Marjal de Moncofa	0	0	0	0
Marjal de Chilches	0	0	0	0
Marjal de Almenara	24	0	32	0
Marjal dels Moros	2121	0	124	29
Embalse de Loriguilla	0	0	0	0
Marjal de Rafalell y Vistabella	5	0	3	0
Desembocadura del Carraixet	0	0	0	0
Cauce nuevo río Turia	0	0	0	0
P. N. de L'Albufera	5608	0	4821	44
Embalse de Forata	0	0	0	0
Embalse de Cortes	0	0	0	0
Embalse de Embarcaderos	0	0	0	0
Embalse de Tous	0	0	0	0
Embalse de Bellús	220	0	12	0
Marjal de Xeresa-Xeraco	0	0	1	0
Marjal de Pego-Oliva	109	0	24	0
Albufera de Gaianes	0	0	0	10
Embalse de Beniarrés	0	0	0	0
Salinas de Calpe	0	0	0	0
Desembocadura río Algar	0	0	0	0
Embalse de Amadorio	0	0	0	0
Saladar de Aguamarga	0	0	0	0
Clot de Galvany/Balsares	39	0	0	9
P. N. Salinas de Santa Pola	53	0	0	31
P. N. de El Hondo	4053	0	409	976
Desembocadura del Segura	0	0	0	0
P.N. Lagunas de La Mata-Torrevieja	0	0	0	0
Hondo de Amorós	0	0	0	0
Embalse d'Elx	12	0	2	6
Embalse de La Pedrera	0	0	0	0
Embalse de Crevillente	0	0	0	0
EDAR Pilar de la Horadada	12	0	0	9
Charca de la Manzanilla	0	0	0	0
TOTALES	12256	0	5491	1115

ANÁTIDAS (IV)	<i>A. fuligula</i>	<i>A. niroca</i>	<i>O. leucocephala</i>
Desembocadura riu Senia	0	0	0
Embalse de Uldecona	0	0	0
Balsa de San Jordi	0	0	0
Desembocadura Aigua-Oliva	0	0	0
Desembocadura Barranquet	0	0	0
Marjal de Peniscola	0	0	0
Clot de Tomás	0	0	0
Prat de Cabanes-Torreblanca	0	0	0
Pantano de Arenoso	0	0	0
Embalse de M ^a Cristina	0	0	0
Pantano del Sitjar	0	0	0
Riu Sec de Castelló	0	0	0
Toll d' Ascla	0	0	0
Delta del Millars	0	0	0
Clot de la Mare de Deu	0	0	0
Marjal de Moncofa	0	0	0
Marjal de Chilches	0	0	0
Marjal de Almenara	0	0	0
Marjal dels Moros	0	0	0
Embalse de Loriguilla	0	0	0
Marjal de Rafalell y Vistabella	0	0	0
Desembocadura del Carraixet	0	0	0
Cauce nuevo río Turia	0	0	0
P. N. de L'Albufera	3	0	0
Embalse de Forata	0	0	0
Embalse de Cortes	0	0	0
Embalse de Embarcaderos	0	0	0
Embalse de Tous	0	0	0
Embalse de Bellús	0	0	0
Marjal de Xeresa-Xeraco	0	0	0
Marjal de Pego-Oliva	0	0	0
Albufera de Gaianes	0	0	0
Embalse de Beniarrés	0	0	0
Salinas de Calpe	0	0	0
Desembocadura río Algar	0	0	0
Embalse de Amadorio	0	0	0
Saladar de Aguamarga	0	0	0
Clot de Galvany/Balsares	0	0	0
P. N. Salinas de Santa Pola	0	0	0
P. N. de El Hondo	0	0	162
Desembocadura del Segura	0	0	0
P.N. Lagunas de La Mata-Torrevieja	0	0	0
Hondo de Amorós	0	0	0
Embalse d'Elx	0	0	0
Embalse de La Pedrera	0	0	0
Embalse de Crevillente	0	0	0
EDAR Pilar de la Horadada	0	0	3
Charca de la Manzanilla	0	0	0
TOTALES	3	0	165

RÁLIDOS	<i>R. aquaticus</i>	<i>G. chloropus</i>	<i>P. porphyrio</i>	<i>F. atra</i>	<i>F. cristata</i>
Desembocadura riu Senia	0	40	0	0	0
Embalse de Ulldecona	0	0	0	0	0
Balsa de San Jordi	0	0	0	0	0
Desembocadura Aigua-Oliva	0	12	0	0	0
Desembocadura Barranquet	0	20	0	0	0
Marjal de Peniscola	0	39	0	0	0
Clot de Tomás	1	2	0	0	0
Prat de Cabanes-Torreblanca	23	103	17	527	0
Pantano de Arenoso	0	0	0	0	0
Embalse de M ^a Cristina	0	0	0	0	0
Pantano del Sitjar	0	0	0	0	0
Riu Sec de Castelló	0	11	0	0	0
Toll d' Ascla	0	3	0	0	0
Delta del Millars	2	68	4	76	0
Clot de la Mare de Deu	91	0	0	6	0
Marjal de Moncofa	0	0	0	0	0
Marjal de Chilches	0	0	0	0	0
Marjal de Almenara	2	554	18	623	0
Marjal dels Moros	15	200	21	186	0
Embalse de Loriguilla	0	0	0	0	0
Marjal de Rafalell y Vistabella	0	0	0	0	0
Desembocadura del Carraixet	0	127	6	108	0
Cauce nuevo río Turia	0	16	0	150	0
P. N. de L'Albufera	+	+	+	631	19
Embalse de Forata	0	1	0	7	0
Embalse de Cortes	0	0	0	1	0
Embalse de Embarcaderos	0	0	0	7	0
Embalse de Tous	0	47	0	63	0
Embalse de Bellús	0	0	0	85	0
Marjal de Xeresa-Xeraco	3	183	13	63	0
Marjal de Pego-Oliva	5	23	6	13	0
Albufera de Gaianes	0	7	3	131	0
Embalse de Beniarrés	0	0	0	0	0
Salinas de Calpe	2	15	0	70	0
Desembocadura río Algar	0	45	1	9	0
Embalse de Amadorio	0	0	0	0	0
Saladar de Aguamarga	0	0	0	0	0
Clot de Galvany/Balsares	32	0	0	14	0
P. N. Salinas de Santa Pola	12	278	4	2475	0
P. N. de El Hondo	9	283	2	1467	0
Desembocadura del Segura	0	59	3	83	0
P.N. Lagunas de La Mata-Torrevieja	0	0	0	0	0
Hondo de Amorós	1	31	0	231	0
Embalse d'Elx	1	16	3	133	0
Embalse de La Pedrera	0	35	0	257	0
Embalse de Crevillente	0	0	0	0	0
EDAR Pilar de la Horadada	0	27	0	4	0
Charca de la Manzanilla	0	0	0	9	0
TOTALES	199	2245	101	7429	19

LIMÍCOLAS (I)	<i>H.ostralegus</i>	<i>B.oediconemus</i>	<i>H.himantopus</i>	<i>R. avosetta</i>	<i>C. dubius</i>
Desembocadura riu Senia	0	0	0	0	0
Embalse de Uildecona	0	0	0	0	0
Balsa de San Jordi	0	0	0	0	0
Desembocadura Aigua-Oliva	0	0	0	0	0
Desembocadura Barranquet	0	0	0	0	0
Marjal de Peniscola	0	0	0	0	0
Clot de Tomás	0	0	0	0	0
Prat de Cabanes-Torreblanca	0	0	0	0	0
Pantano de Arenoso	0	0	0	0	0
Embalse de M ^a Cristina	0	0	0	0	0
Pantano del Sitjar	0	0	0	0	0
Riu Sec de Castelló	0	0	0	0	0
Toll d' Ascla	0	0	0	0	0
Delta del Millars	0	0	0	0	0
Clot de la Mare de Deu	0	0	0	0	0
Marjal de Moncofa	0	0	0	0	0
Marjal de Chilches	0	0	0	0	0
Marjal de Almenara	0	0	214	0	47
Marjal dels Moros	0	0	0	2	0
Embalse de Loriguilla	0	0	0	0	0
Marjal de Rafalell y Vistabella	0	0	0	0	0
Desembocadura del Carraixet	0	0	0	0	0
Cauce nuevo río Turia	0	0	0	0	0
P. N. de L'Albufera	0	0	104	19	0
Embalse de Forata	0	0	0	0	0
Embalse de Cortes	0	0	0	0	0
Embalse de Embarcaderos	0	0	0	0	0
Embalse de Tous	0	0	0	0	0
Embalse de Bellús	0	0	0	0	0
Marjal de Xeresa-Xeraco	0	0	0	0	0
Marjal de Pego-Oliva	0	0	0	0	4
Albufera de Gaianes	0	0	0	0	0
Embalse de Beniarrés	0	0	0	0	0
Salinas de Calpe	0	0	1	0	0
Desembocadura río Algar	0	0	0	0	0
Embalse de Amadorio	0	0	0	0	0
Saladar de Aguamarga	0	0	0	0	0
Clot de Galvany/Balsares	0	0	3	0	0
P. N. Salinas de Santa Pola	0	0	71	466	0
P. N. de El Hondo	0	0	209	29	0
Desembocadura del Segura	0	0	5	0	0
P.N. Lagunas de La Mata-Torrevieja	0	23	11	0	0
Hondo de Amorós	0	0	0	0	0
Embalse d'Elx	0	0	11	0	0
Embalse de La Pedrera	0	0	0	0	0
Embalse de Crevillente	0	0	0	0	0
EDAR Pilar de la Horadada	0	0	0	0	0
Charca de la Manzanilla	0	0	0	0	0
TOTALES	0	23	629	516	51

LIMÍCOLAS (II)	<i>C. hiaticula</i>	<i>C. alexandrinus</i>	<i>P. apricaria</i>	<i>P. squatarola</i>	<i>V. vanellus</i>
Desembocadura riu Senia	0	0	0	0	0
Embalse de Uildecona	0	0	0	0	0
Balsa de San Jordi	0	0	0	0	0
Desembocadura Aigua-Oliva	0	0	0	0	0
Desembocadura Barranquet	0	0	0	0	0
Marjal de Peniscola	0	0	0	0	2
Clot de Tomás	0	0	0	0	0
Prat de Cabanes-Torreblanca	0	0	0	0	7
Pantano de Arenoso	0	0	0	0	0
Embalse de M ^a Cristina	0	0	0	0	0
Pantano del Sitjar	0	0	0	0	0
Riu Sec de Castelló	0	0	58	0	2
Toll d' Ascla	0	0	0	0	0
Delta del Millars	0	0	0	0	75
Clot de la Mare de Deu	0	0	0	0	0
Marjal de Moncofa	0	0	0	0	0
Marjal de Chilches	0	64	0	0	0
Marjal de Almenara	0	0	0	0	650
Marjal dels Moros	0	0	60	0	100
Embalse de Loriguilla	0	0	0	0	0
Marjal de Rafalell y Vistabella	0	0	0	0	0
Desembocadura del Carraixet	0	0	0	0	0
Cauce nuevo río Turia	0	0	0	0	0
P. N. de L'Albufera	34	23	1765	78	5611
Embalse de Forata	0	0	0	0	0
Embalse de Cortes	0	0	0	0	0
Embalse de Embarcaderos	0	0	0	0	0
Embalse de Tous	0	0	0	0	0
Embalse de Bellús	0	0	0	0	91
Marjal de Xeresa-Xeraco	0	0	0	0	0
Marjal de Pego-Oliva	0	0	26	0	353
Albufera de Gaianes	0	0	0	0	0
Embalse de Beniarrés	0	0	0	0	0
Salinas de Calpe	0	0	0	0	0
Desembocadura río Algar	0	0	0	0	0
Embalse de Amadorio	0	0	0	0	0
Saladar de Aguamarga	0	0	0	0	0
Clot de Galvany/Balsares	0	0	0	0	0
P. N. Salinas de Santa Pola	12	21	0	6	0
P. N. de El Hondo	0	22	217	0	649
Desembocadura del Segura	0	0	0	0	0
P.N. Lagunas de La Mata-Torrevieja	0	58	61	3	0
Hondo de Amorós	0	0	0	0	0
Embalse d'Elx	0	0	0	0	0
Embalse de La Pedrera	0	0	0	0	0
Embalse de Crevillente	0	0	0	0	0
EDAR Pilar de la Horadada	0	0	0	0	0
Charca de la Manzanilla	0	0	0	0	0
TOTALES	46	188	2187	87	7540

LIMÍCOLAS (III)	<i>C. alba</i>	<i>C. minuta</i>	<i>C. ferruginea</i>	<i>C. alpina</i>	<i>P. pugnax</i>
Desembocadura riu Senia	0	0	0	0	0
Embalse de Uldecona	0	0	0	0	0
Balsa de San Jordi	0	0	0	0	0
Desembocadura Aigua-Oliva	0	0	0	0	0
Desembocadura Barranquet	0	0	0	0	0
Marjal de Peniscola	0	0	0	0	0
Clot de Tomás	0	0	0	0	0
Prat de Cabanes-Torreblanca	0	0	0	0	0
Pantano de Arenoso	0	0	0	0	0
Embalse de M ^a Cristina	0	0	0	0	0
Pantano del Sitjar	0	0	0	0	0
Riu Sec de Castelló	0	0	0	0	0
Toll d' Ascla	0	0	0	0	0
Delta del Millars	0	0	0	0	0
Clot de la Mare de Deu	0	0	0	0	0
Marjal de Moncofa	0	0	0	0	0
Marjal de Chilches	0	0	0	5	0
Marjal de Almenara	0	0	0	15	0
Marjal dels Moros	0	0	0	0	0
Embalse de Loriguilla	0	0	0	0	0
Marjal de Rafalell y Vistabella	0	0	0	0	0
Desembocadura del Carraixet	0	0	0	0	0
Cauce nuevo río Turia	0	0	0	0	0
P. N. de L'Albufera	159	97	0	731	71
Embalse de Forata	0	0	0	0	0
Embalse de Cortes	0	0	0	0	0
Embalse de Embarcaderos	0	0	0	0	0
Embalse de Tous	0	0	0	0	0
Embalse de Bellús	0	0	0	0	0
Marjal de Xeresa-Xeraco	0	0	0	0	0
Marjal de Pego-Oliva	0	0	0	0	0
Albufera de Gaianes	0	0	0	0	0
Embalse de Beniarrés	0	0	0	0	0
Salinas de Calpe	0	0	0	0	0
Desembocadura río Algar	0	0	0	0	0
Embalse de Amadorio	0	0	0	0	0
Saladar de Aguamarga	0	0	0	0	0
Clot de Galvany/Balsares	0	0	0	0	0
P. N. Salinas de Santa Pola	30	43	0	211	0
P. N. de El Hondo	0	417	0	214	0
Desembocadura del Segura	2	0	0	0	0
P.N. Lagunas de La Mata-Torrevieja	37	137	0	146	2
Hondo de Amorós	0	0	0	0	0
Embalse d'Elx	0	0	0	0	0
Embalse de La Pedrera	0	0	0	0	0
Embalse de Crevillente	0	0	0	0	0
EDAR Pilar de la Horadada	0	0	0	0	0
Charca de la Manzanilla	0	0	0	0	0
TOTALES	228	694	0	1322	73

LIMÍCOLAS (IV)	<i>L. minimus</i>	<i>G. gallinago</i>	<i>L. limosa</i>	<i>L. lapponica</i>	<i>N.arquata</i>
Desembocadura riu Senia	0	0	0	0	0
Embalse de Uldecona	0	0	0	0	0
Balsa de San Jordi	0	0	0	0	0
Desembocadura Aigua-Oliva	0	0	0	0	0
Desembocadura Barranquet	0	0	0	0	0
Marjal de Peniscola	0	0	0	0	0
Clot de Tomás	0	0	0	0	0
Prat de Cabanes-Torreblanca	0	14	0	0	0
Pantano de Arenoso	0	0	0	0	0
Embalse de M ^a Cristina	0	0	0	0	0
Pantano del Sitjar	0	0	0	0	0
Riu Sec de Castelló	0	0	0	0	0
Toll d' Ascla	0	0	0	0	0
Delta del Millars	0	1	0	0	0
Clot de la Mare de Deu	0	0	0	0	0
Marjal de Moncofa	0	0	0	0	0
Marjal de Chilches	0	0	0	0	0
Marjal de Almenara	0	63	0	0	0
Marjal dels Moros	0	2	0	0	0
Embalse de Loriguilla	0	0	0	0	0
Marjal de Rafalell y Vistabella	0	0	0	0	0
Desembocadura del Carraixet	0	0	0	0	0
Cauce nuevo río Turia	0	0	0	0	0
P. N. de L'Albufera	+	+	96	2	0
Embalse de Forata	0	0	0	0	0
Embalse de Cortes	0	0	0	0	0
Embalse de Embarcaderos	0	0	0	0	0
Embalse de Tous	0	0	0	0	0
Embalse de Bellús	0	0	0	0	0
Marjal de Xeresa-Xeraco	0	0	0	0	0
Marjal de Pego-Oliva	0	0	0	0	0
Albufera de Gaianes	0	0	0	0	0
Embalse de Beniarrés	0	0	0	0	0
Salinas de Calpe	0	0	0	0	0
Desembocadura río Algar	0	0	0	0	0
Embalse de Amadorio	0	0	0	0	0
Saladar de Aguamarga	0	0	0	0	0
Clot de Galvany/Balsares	0	0	0	0	0
P. N. Salinas de Santa Pola	0	0	36	10	0
P. N. de El Hondo	0	0	102	0	0
Desembocadura del Segura	0	1	0	0	0
P.N. Lagunas de La Mata-Torrevieja	0	0	0	0	0
Hondo de Amorós	0	0	0	0	0
Embalse d'Elx	0	0	0	0	0
Embalse de La Pedrera	0	0	0	0	0
Embalse de Crevillente	0	0	0	0	0
EDAR Pilar de la Horadada	0	0	0	0	0
Charca de la Manzanilla	0	0	0	0	0
TOTALES	0	81	234	12	0

LIMÍCOLAS (V)	<i>T. erythropus</i>	<i>T. totanus</i>	<i>T. nebularia</i>	<i>T. ochropus</i>	<i>T. glareola</i>
Desembocadura riu Senia	0	0	0	0	0
Embalse de Uldecona	0	0	0	0	0
Balsa de San Jordi	0	0	0	0	0
Desembocadura Aigua-Oliva	0	0	0	0	0
Desembocadura Barranquet	0	0	0	0	0
Marjal de Peniscola	0	0	0	0	0
Clot de Tomás	0	0	0	1	0
Prat de Cabanes-Torreblanca	0	0	0	1	0
Pantano de Arenoso	0	0	0	0	0
Embalse de M ^a Cristina	0	0	0	0	0
Pantano del Sitjar	0	0	0	0	0
Riu Sec de Castelló	0	0	0	0	0
Toll d' Ascla	0	0	0	0	0
Delta del Millars	0	0	0	1	0
Clot de la Mare de Deu	0	0	0	0	0
Marjal de Moncofa	0	0	0	1	0
Marjal de Chilches	0	1	0	0	0
Marjal de Almenara	0	0	0	0	0
Marjal dels Moros	0	0	0	2	0
Embalse de Loriguilla	0	0	0	0	0
Marjal de Rafalell y Vistabella	0	0	0	0	0
Desembocadura del Carraixet	0	0	0	0	0
Cauce nuevo río Turia	0	0	0	0	0
P. N. de L'Albufera	96	1	56	20	34
Embalse de Forata	0	0	0	0	0
Embalse de Cortes	0	0	0	0	0
Embalse de Embarcaderos	0	0	0	0	0
Embalse de Tous	0	0	0	0	0
Embalse de Bellús	0	0	0	0	0
Marjal de Xeresa-Xeraco	0	0	0	0	0
Marjal de Pego-Oliva	0	0	0	1	0
Albufera de Gaianes	0	0	0	0	0
Embalse de Beniarrés	0	0	0	0	0
Salinas de Calpe	0	0	0	0	0
Desembocadura río Algar	0	0	0	0	0
Embalse de Amadorio	0	0	0	0	0
Saladar de Aguamarga	0	0	0	0	0
Clot de Galvany/Balsares	0	0	0	0	0
P. N. Salinas de Santa Pola	5	29	0	0	0
P. N. de El Hondo	0	9	0	0	0
Desembocadura del Segura	0	0	0	0	0
P.N. Lagunas de La Mata-Torrevieja	0	2	0	0	0
Hondo de Amorós	0	0	0	0	0
Embalse d'Elx	0	0	0	0	0
Embalse de La Pedrera	0	0	0	0	0
Embalse de Crevillente	0	0	0	0	0
EDAR Pilar de la Horadada	0	0	0	0	0
Charca de la Manzanilla	0	0	0	0	0
TOTALES	101	42	56	27	34

LIMÍCOLAS (VI)	<i>T. stagnatilis</i>	<i>A. hypoleucos</i>	<i>A. interpres</i>
Desembocadura riu Senia	0	0	0
Embalse de Uldecona	0	0	0
Balsa de San Jordi	0	1	0
Desembocadura Aigua-Oliva	0	0	0
Desembocadura Barranquet	0	0	0
Marjal de Peníscola	0	0	0
Clot de Tomás	0	0	0
Prat de Cabanes-Torreblanca	0	0	0
Pantano de Arenoso	0	0	0
Embalse de M ^a Cristina	0	0	0
Pantano del Sitjar	0	0	0
Riu Sec de Castelló	0	0	0
Toll d' Ascla	0	0	0
Delta del Millars	0	1	0
Clot de la Mare de Deu	0	0	0
Marjal de Moncofa	0	1	0
Marjal de Chiiches	0	0	0
Marjal de Almenara	0	0	0
Marjal dels Moros	0	0	0
Embalse de Loriguilla	0	0	0
Marjal de Rafalell y Vistabella	0	0	0
Desembocadura del Carraixet	0	0	0
Cauce nuevo río Turia	0	0	0
P. N. de L'Albufera	0	1	0
Embalse de Forata	0	0	0
Embalse de Cortes	0	0	0
Embalse de Embarcaderos	0	0	0
Embalse de Tous	0	0	0
Embalse de Bellús	0	0	0
Marjal de Xeresa-Xeraco	0	0	0
Marjal de Pego-Oliva	0	5	0
Albufera de Gaianes	0	0	0
Embalse de Beniarrés	0	0	0
Salinas de Calpe	0	1	0
Desembocadura río Algar	0	0	0
Embalse de Amadorio	0	0	0
Saladar de Aguamarga	0	0	0
Clot de Galvany/Balsares	0	0	0
P. N. Salinas de Santa Pola	0	4	0
P. N. de El Hondo	0	0	0
Desembocadura del Segura	0	2	0
P.N. Lagunas de La Mata-Torrevieja	0	0	0
Hondo de Amorós	0	0	0
Embalse d'Elx	0	1	0
Embalse de La Pedrera	0	0	0
Embalse de Crevillente	0	0	0
EDAR Pilar de la Horadada	0	0	0
Charca de la Manzanilla	0	0	0
TOTALES	0	17	0

GAVIOTAS Y CHARRANES (I)	<i>L.melanocephalus</i>	<i>L. minutus</i>	<i>L.ridibundus</i>	<i>L. genei</i>	<i>L. audouinii</i>
Desembocadura riu Senia	0	0	0	0	0
Embalse de Uldecona	0	0	0	0	0
Balsa de San Jordi	0	0	0	0	0
Desembocadura Aigua-Oliva	0	0	0	0	0
Desembocadura Barranquet	0	0	0	0	0
Marjal de Peniscola	0	0	130	0	0
Clot de Tomás	0	0	0	0	0
Prat de Cabanes-Torreblanca	0	0	0	0	0
Pantano de Arenoso	0	0	0	0	0
Embalse de M ^a Cristina	0	0	0	0	0
Pantano del Sitjar	0	0	0	0	0
Riu Sec de Castelló	62	0	0	0	0
Toll d' Ascla	0	0	0	0	0
Delta del Millars	0	0	1	0	0
Clot de la Mare de Deu	2	0	28	0	0
Marjal de Moncofa	0	0	0	0	0
Marjal de Chilches	0	0	0	0	0
Marjal de Almenara	0	0	2433	0	0
Marjal dels Moros	0	0	62	0	4
Embalse de Loriguilla	0	0	0	0	0
Marjal de Rafalell y Vistabella	0	0	4	0	0
Desembocadura del Carraixet	0	0	26	0	0
Cauce nuevo río Turia	0	0	430	0	0
P. N. de L'Albufera	12	0	20675	0	8
Embalse de Forata	0	0	0	0	0
Embalse de Cortes	0	0	0	0	0
Embalse de Embarcaderos	0	0	0	0	0
Embalse de Tous	0	0	0	0	0
Embalse de Bellús	0	0	3	0	0
Marjal de Xeresa-Xeraco	0	0	0	0	0
Marjal de Pego-Oliva	0	0	126	0	43
Albufera de Gaianes	0	0	0	0	0
Embalse de Beniarrés	0	0	0	0	0
Salinas de Calpe	0	0	25	0	0
Desembocadura río Algar	0	0	28	0	0
Embalse de Amadorio	0	0	0	0	0
Saladar de Aguamarga	0	0	0	0	12
Clot de Galvany/Balsares	0	0	0	0	0
P. N. Salinas de Santa Pola	8	0	162	240	39
P. N. de El Hondo	0	0	3276	0	0
Desembocadura del Segura	1	0	354	0	2
P.N. Lagunas de La Mata-Torrevieja	0	0	623	0	0
Hondo de Amorós	0	0	18	0	0
Embalse d'Elx	0	0	0	0	0
Embalse de La Pedrera	0	0	58	0	0
Embalse de Crevillente	0	0	12	0	0
EDAR Pilar de la Horadada	0	0	0	0	0
Charca de la Manzanilla	0	0	0	0	0
TOTALES	85	0	28474	240	108

GAVIOTAS Y CHARRANES (II)	<i>L. fuscus</i>	<i>L. michahellis</i>	<i>C. hybridus</i>	<i>S. sandvicensis</i>	<i>S. albifrons</i>
Desembocadura riu Senia	0	0	0	0	0
Embalse de Uldecona	0	0	0	0	0
Balsa de San Jordi	0	8	0	0	0
Desembocadura Aigua-Oliva	0	0	0	0	0
Desembocadura Barranquet	0	0	0	0	0
Marjal de Peniscola	2	37	0	0	0
Clot de Tomás	0	0	0	0	0
Prat de Cabanes-Torreblanca	1	124	0	47	0
Pantano de Arenoso	0	0	0	0	0
Embalse de M ^a Cristina	0	0	0	0	0
Pantano del Sitjar	0	500	0	0	0
Riu Sec de Castelló	120	16	0	2	0
Toll d' Ascla	0	0	0	0	0
Delta del Millars	0	54	0	43	0
Clot de la Mare de Deu	0	12	0	26	0
Marjal de Moncofa	0	0	0	0	0
Marjal de Chilches	0	0	0	0	0
Marjal de Almenara	0	87	0	0	0
Marjal dels Moros	0	186	0	0	0
Embalse de Loriguilla	0	0	0	0	0
Marjal de Rafalell y Vistabella	2	6	0	0	0
Desembocadura del Carraixet	0	0	0	0	0
Cauce nuevo río Turia	0	63	0	0	0
P. N. de L'Albufera	3737	259	6	215	0
Embalse de Forata	0	0	0	0	0
Embalse de Cortes	0	0	0	0	0
Embalse de Embarcaderos	0	0	0	0	0
Embalse de Tous	0	0	0	0	0
Embalse de Bellús	0	0	0	0	0
Marjal de Xeresa-Xeraco	0	0	0	0	0
Marjal de Pego-Oliva	0	14	0	0	0
Albufera de Gaianes	0	0	0	0	0
Embalse de Beniarrés	0	0	0	0	0
Salinas de Calpe	0	12	0	0	0
Desembocadura río Algar	0	0	0	0	0
Embalse de Amadorio	0	732	0	0	0
Saladar de Aguamarga	0	15	0	0	0
Clot de Galvany/Balsares	0	0	0	0	0
P. N. Salinas de Santa Pola	20	316	0	19	0
P. N. de El Hondo	0	2309	0	0	0
Desembocadura del Segura	1	5	0	8	0
P.N. Lagunas de La Mata-Torrevieja	420	291	0	3	0
Hondo de Amorós	0	0	0	0	0
Embalse d'Elx	0	0	0	0	0
Embalse de La Pedrera	0	49	0	0	0
Embalse de Crevillente	0	0	0	0	0
EDAR Pilar de la Horadada	0	1	0	0	0
Charca de la Manzanilla	0	0	0	0	0
TOTALES	4303	5096	6	363	0

RAPACES	<i>C. aeruginosus</i>	<i>P. haliaetus</i>
Desembocadura riu Senia	0	0
Embalse de Uldecona	0	0
Balsa de San Jordi	0	0
Desembocadura Aigua-Oliva	0	0
Desembocadura Barranquet	0	0
Marjal de Peniscola	0	0
Clot de Tomás	0	0
Prat de Cabanes-Torreblanca	11	0
Pantano de Arenoso	0	0
Embalse de M ^a Cristina	0	0
Pantano del Sitjar	0	0
Riu Sec de Castelló	0	0
Toll d' Ascla	0	0
Delta del Millars	0	0
Clot de la Mare de Deu	0	0
Marjal de Moncofa	0	0
Marjal de Chilches	0	1
Marjal de Almenara	6	0
Marjal dels Moros	0	0
Embalse de Loriguilla	0	0
Marjal de Rafalell y Vistabella	1	0
Desembocadura del Carraixet	0	0
Cauce nuevo río Turia	0	0
P. N. de L'Albufera	125	0
Embalse de Forata	0	0
Embalse de Cortes	0	0
Embalse de Embarcaderos	2	0
Embalse de Tous	0	0
Embalse de Bellús	0	0
Marjal de Xeresa-Xeraco	2	0
Marjal de Pego-Oliva	9	0
Albufera de Gaianes	0	0
Embalse de Beniarrés	0	0
Salinas de Calpe	0	0
Desembocadura río Algar	0	0
Embalse de Amadorio	0	0
Saladar de Aguamarga	0	0
Clot de Galvany/Balsares	0	0
P. N. Salinas de Santa Pola	7	0
P. N. de El Hondo	14	1
Desembocadura del Segura	0	0
P.N. Lagunas de La Mata-Torrevieja	4	1
Hondo de Amorós	1	0
Embalse d'Elx	1	0
Embalse de La Pedrera	1	0
Embalse de Crevillente	0	0
EDAR Pilar de la Horadada	0	0
Charca de la Manzanilla	0	0
TOTALES	184	3