

***Censo de aves acuáticas invernantes en las Zonas Húmedas de la Comunidad Valenciana. Año 2011.***



# CENSO DE AVES ACUÁTICAS INVERNANTES EN LAS ZONAS HÚMEDAS DE LA COMUNIDAD VALENCIANA. AÑO 2011.

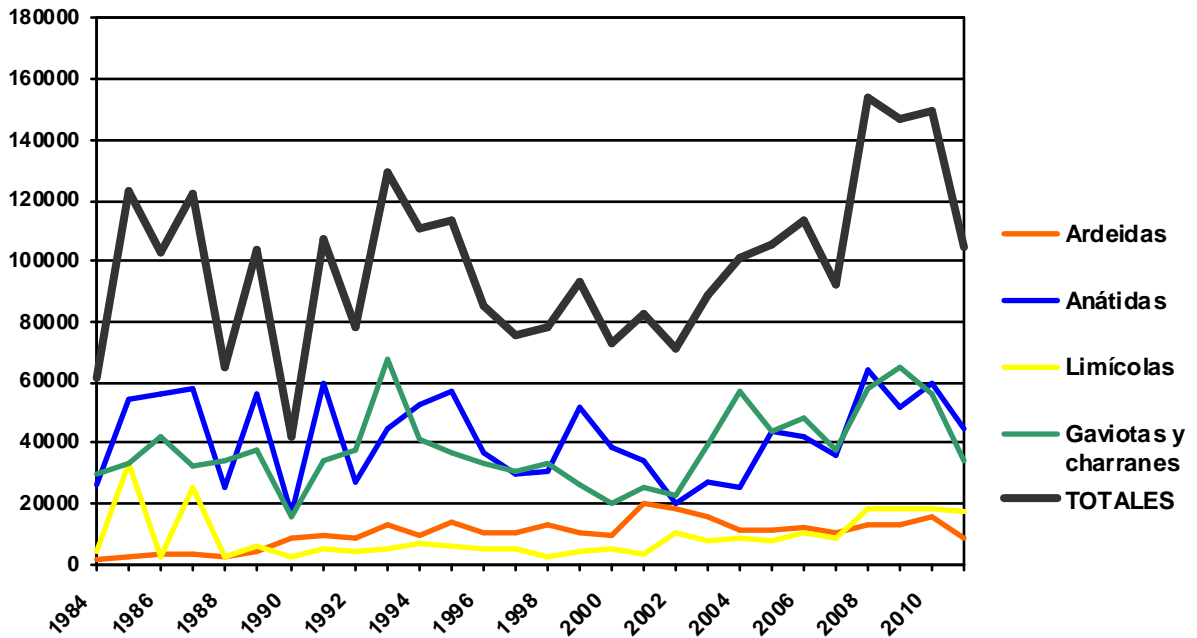
## Han participado en el Censo:

- **Marjal de Peñíscola:** Centre de Recuperació de Fauna del Forn del Vidre.  
Martín Surroca, Teresa de Chicana y Sara Ferreras.
- **Balsa de San Jordi:** Centre de Recuperació de Fauna del Forn del Vidre.  
Martín Surroca, Teresa de Chicana y Sara Ferreras.
- **Embalse de Ulldes:** Centre de Recuperació de Fauna del Forn del Vidre.  
Martín Surroca, Teresa de Chicana y Sara Ferreras.
- **Prat de Cabanes-Torreblanca:** Servicios Territoriales de Castellón/P.N. Prat de Cabanes-Torreblanca.  
P.N. Prat de cabanes: Jesús Tena Caballer.  
Agente Medioambiental: Gregorio Ros Montolío.  
Servicio de Biodiversidad: Antonio García Sanz
- **Riu Sec de Castelló:** Servicios Territoriales de Castellón  
Agentes Medioambientales: Gregorio Ros Montolío, Jorge Martínez Zarzoso
- **Embalse de M<sup>a</sup> Cristina:** Servicios Territoriales de Castellón  
Agentes Medioambientales: Gregorio Ros Montolío, Jorge Martínez Zarzoso.
- **Delta del Millars:** Servicios Territoriales de Castellón  
Agente Medioambiental: Gregorio Ros Montolío.
- **Marjal de Almenara:** Conselleria de Medio Ambiente  
Miguel Ángel Monsalve, Manuel Carrasco.
- **Marjal dels Moros:** Marcial Yuste Blasco.
- **Desembocadura del río Carraixet:** Conselleria de Medio Ambiente  
Juan Antonio Gómez
- **Cauce Nuevo Río Turia:** Conselleria de Medio Ambiente  
Juan Antonio Gómez
- **L'Albufera:** Parque Natural de L'Albufera, Sociedad Española de Ornitología y Ayuntamiento de Valencia.  
Of. Gestión Técnica del P. N. de L'Albufera: Carlos Oltra y Bosco Díes.  
Oficina Técnica Devesa Albufera: Ignacio Díes, Miguel Chardí.  
Sociedad Española de Ornitología: Pablo Vera.
- **Marjal de Xeresa-Xeraco:** Miguel Ángel Monsalve, Antonio Pradillo.
- **Marjal de Pego-Oliva:** Fran Atiénzar, Vicente Urios, P.T.P.N. Pego-Oliva
- **Salinas de Calp:** Toni Zaragoza, José Alcaraz, Xesca Bertomeu, Vicent Selles.
- **Albufera de Gaianes:** Jorge Boronat Cortés.
- **Saladar de Aguamarga:** Servicios Territoriales de Alicante/Centre de Recuperació de Fauna de la Santa Faz.  
Marcos Ferrández Sempere.
- **Clot de Galvany:** Servicios Territoriales de Alicante/Centre de Recuperació de Fauna de la Santa Faz. Ayto. de Elche.  
Marcos Ferrández Sempere.
- **Salinas de Santa Pola:** Servicios Territoriales de Alicante / UMH  
Marcos Ferrández, Ernesto Pérez, Karen Alexander, Eva Graciá.
- **El Hondo:** Servicios Territoriales de Alicante/Centre de Recuperació de Fauna de la Santa Faz.  
José Luis Echevarrías, Marcos Ferrández.

- **Lagunas de La Mata-Torrevieja:** Servicios Territoriales de Alicante/ Parque Natural de La Mata- Torrevieja/ Centre de Recuperació de Fauna de la Santa Faz.  
Antonio Sáez Moñino y Marcos Ferrández.
- **Hondo de Amorós:** Servicios Territoriales de Alicante/Centre de Recuperació de Fauna de la Santa Faz.  
Marcos Ferrández Sempere.
- **Embalse de Cortes II:** Conselleria de Medio Ambiente  
Juan Antonio Gómez, Juan Jiménez.
- **Embalse de Forata:** Conselleria de Medio Ambiente  
Juan Antonio Gómez, Juan Jiménez.
- **Embalse de Embarcaderos** Conselleria de Medio Ambiente  
Juan Antonio Gómez, Juan Jiménez.
- **Embalse de Beniarrés:** Jorge Boronat Cortés.
- **Embalse de Bellús:** Jorge Boronat Cortés.
- **Embalse de Elche:** Servicios Territoriales de Alicante/Centre de Recuperació de Fauna de la Santa Faz  
Marcos Ferrández Sempere.
- **Embalse de La Pedrera:** : Servicios Territoriales de Alicante/Centre de Recuperació de Fauna de la Santa Faz.  
Marcos Ferrández Sempere.
- **Embalse de Crevillente:** : Servicios Territoriales de Alicante.  
José Luis Echevarría.
- **EDAR Pilar de la Horadada:** Servicios Territoriales de Alicante/Centre de Recuperació de Fauna de la Santa Faz.  
Marcos Ferrández Sempere.

**Ha sido compilado por:** Juan Antonio Gómez López. Servicio de Biodiversidad

**EVOLUCIÓN DE LOS PRINCIPALES GRUPOS DE AVES  
ACUÁTICAS INVERNANTES EN LA COMUNIDAD VALENCIANA.  
Años: 1988-2011**



## **LISTADO POR LOCALIDADES CENSADAS**

	FECHA:17/1/2011
<b>MARJAL DE PEÑISCOLA</b>	<b>nº ejemplares</b>
<b>CORMORANES</b>	
<i>Phalacrocorax carbo</i>	21
<b>ARDEIDAS</b>	
<i>Ardea cinerea</i>	1
<b>ANÁTIDAS</b>	
<i>Anas platyrhynchos</i>	39
<b>RÁLIDOS</b>	
<i>Gallinula chloropus</i>	46
<b>GAVIOTAS Y CHARRANES</b>	
<i>Larus audouinii</i>	4
<i>Larus ridibundus</i>	273
<i>Larus fuscus</i>	2
<i>Larus melanocephalus</i>	1
<i>Sterna sandvicensis</i>	1
<i>Larus michahellis</i>	61

	FECHA:18/1/2011
<b>BALSA DE SAN JORDI</b>	<b>nº ejemplares</b>
<b>CORMORANES</b>	
<i>Phalacrocorax carbo</i>	23
<b>ARDEIDAS</b>	
<i>Ardea cinerea</i>	1
<b>ANÁTIDAS</b>	
<i>Anas platyrhynchos</i>	37
<i>Netta rufina</i>	5
<b>GAVIOTAS Y CHARRANES</b>	
<i>Larus ridibundus</i>	1
<i>Larus michahellis</i>	792

	FECHA:12/1/2011
<b>P. N. PRAT DE CABANES-TORREBLANCA</b>	<b>nº ejemplares</b>
<b>SOMORMUJOS</b>	
<i>Tachybaptus ruficollis</i>	74
<i>Podiceps cristatus</i>	5
<i>Podiceps nigricollis</i>	2
<b>CORMORANES</b>	
<i>Phalacrocorax carbo</i>	97
<b>ARDEIDAS</b>	
<i>Bubulcus ibis</i>	103
<i>Egretta garzetta</i>	6
<i>Ardea cinerea</i>	5
<b>ANÁTIDAS</b>	
<i>Anas crecca</i>	1
<i>Anas platyrhynchos</i>	73
<i>Netta rufina</i>	9
<i>Aythya ferina</i>	1
<b>RÁLIDOS</b>	
<i>Rallus acuaticus</i>	12
<i>Gallinula chloropus</i>	18
<i>Porphyrio porphyrio</i>	18
<i>Fulica atra</i>	188
<b>LIMÍCOLAS</b>	
<i>Charadrius alexandrinus</i>	1
<i>Vanellus vanellus</i>	39
<i>Gallinago gallinago</i>	4
<i>Tringa ochropus</i>	2
<b>GAVIOTAS Y CHARRANES</b>	
<i>Larus ridibundus</i>	1
<i>Larus audouinii</i>	8
<i>Larus michahellis</i>	56
<i>Sterna sandvicensis</i>	1
<b>RAPACES</b>	
<i>Circus aeruginosus</i>	8

	FECHA:11/1/2011
<b>DESEMBOCADURA RIU SEC CASTELLÓ</b>	nº ejemplares
<b>SOMORMUJOS</b>	
<i>Tachybaptus ruficollis</i>	1
<b>CORMORANES</b>	
<i>Phalacrocorax carbo</i>	4
<b>ARDEIDAS</b>	
<i>Ardea cinerea</i>	5
<b>RÁLIDOS</b>	
<i>Gallinula chloropus</i>	6
<b>LIMÍCOLAS</b>	
<i>Pluvialis apricaria</i>	45
<i>Vanellus vanellus</i>	22
<i>Calidris alba</i>	4
<i>Tringa ochropus</i>	1
<b>GAVIOTAS Y CHARRANES</b>	
<i>Larus fuscus</i>	7

	FECHA:11/1/2011
<b>EMBALSE DE M<sup>a</sup> CRISTINA</b>	nº ejemplares
<b>CORMORANES</b>	
<i>Phalacrocorax carbo</i>	2
<b>ARDEIDAS</b>	
<i>Ardea cinerea</i>	2
<b>ANÁTIDAS</b>	
<i>Anas platyrhynchos</i>	15
<i>Anas crecca</i>	5
<b>LIMÍCOLAS</b>	
<i>Charadrius dubius</i>	5
<i>Vanellus vanellus</i>	6
<i>Tringa ochropus</i>	7



	FECHA:14/1/2011
<b>PAISATGE PROTEGIT DE LES GOLES DEL MILLARS</b>	nº ejemplares
<b>SOMORMUJOS</b>	
<i>Tachybaptus ruficollis</i>	13
<b>CORMORANES</b>	
<i>Phalacrocorax carbo</i>	354
<b>ARDEIDAS</b>	
<i>Bubulcus ibis</i>	169
<i>Egretta garzetta</i>	4
<i>Ardea cinerea</i>	8
<b>ANÁTIDAS</b>	
<i>Anas crecca</i>	74
<i>Anas platyrhynchos</i>	35
<b>RÁLIDOS</b>	
<i>Rallus acuaticus</i>	2
<i>Gallinula chloropus</i>	96
<i>Porphyrio porphyrio</i>	2
<i>Fulica atra</i>	35
<b>LIMÍCOLAS</b>	
<i>Burhinus oedicnemus</i>	5
<i>Pluvialis apricaria</i>	27
<i>Vanellus vanellus</i>	61
<i>Gallinago gallinago</i>	4
<i>Numenius phaeopus</i>	1
<i>Tringa ochropus</i>	1
<b>GAVIOTAS Y CHARRANES</b>	
<i>Larus ridibundus</i>	2
<i>Larus audouinii</i>	5
<i>Sterna sandvicensis</i>	2
<b>RAPACES</b>	
<i>Circus aeruginosus</i>	1

	FECHA:22/1/2011
<b>MARJAL DE ALMENARA</b>	<b>nº ejemplares</b>
<b>SOMORMUJOS</b>	
<i>Tachybaptus ruficollis</i>	43
<i>Podiceps cristatus</i>	1
<b>CORMORANES</b>	
<i>Phalacrocorax carbo</i>	811
<b>ARDEIDAS</b>	
<i>Bubulcus ibis</i>	210
<i>Egretta garzetta</i>	305
<i>Casmerodius albus</i>	1
<i>Ardea cinerea</i>	260
<b>ANÁTIDAS</b>	
<i>Anas platyrhynchos</i>	2
<i>Anas clypeata</i>	1
<i>Anas crecca</i>	4
<i>Netta rufina</i>	70
<b>RÁLIDOS</b>	
<i>Rallus acuaticus</i>	10
<i>Gallinula chloropus</i>	450
<i>Porphyrio porphyrio</i>	25
<i>Fulica atra</i>	90
<i>Fulica cristata</i>	1
<b>LIMÍCOLAS</b>	
<i>Himantopus himantopus</i>	170
<i>Charadrius dubius</i>	70
<i>Pluvialis apricaria</i>	150
<i>Vanellus vanellus</i>	1800
<i>Calidris alpina</i>	25
<i>Gallinago gallinago</i>	130
<i>Actitis hypoleucos</i>	10
<b>GAVIOTAS Y CHARRANES</b>	
<i>Larus ridibundus</i>	5330
<i>Larus fuscus</i>	410
<i>Larus michahellis</i>	140
<b>RAPACES</b>	
<i>Circus aeruginosus</i>	18

	FECHA: 15/1/2011
<b>MARJAL DELS MOROS</b>	<b>nº ejemplares</b>
<b>SOMORMUJOS</b>	
<i>Tachybaptus ruficollis</i>	58
<i>Podiceps cristatus</i>	3
<b>CORMORANES</b>	
<i>Phalacrocorax carbo</i>	2421
<b>ARDEIDAS</b>	
<i>Egretta garzetta</i>	9
<i>Bubulcus ibis</i>	250
<i>Ardea cinerea</i>	321
<b>ANÁTIDAS</b>	
<i>Anas crecca</i>	1151
<i>Anas platyrhynchos</i>	623
<i>Aythya ferina</i>	61
<i>Anas clypeata</i>	2176
<i>Netta rufina</i>	573
<b>RÁLIDOS</b>	
<i>Porphyrio porphyrio</i>	31
<i>Fulica atra</i>	637
<b>LIMÍCOLAS</b>	
<i>Gallinago gallinago</i>	12
<b>GAVIOTAS Y CHARRANES</b>	
<i>Larus michahellis</i>	768
<b>RAPACES</b>	
<i>Circus aeruginosus</i>	3

	FECHA: 11/1/2011
<b>DESEMBOCADURA DEL CARRAIXET</b>	<b>nº ejemplares</b>
<b>SOMORMUJOS</b>	
<i>Tachybaptus ruficollis</i>	5
<b>CORMORANES</b>	
<i>Phalacrocorax carbo</i>	41
<b>ARDEIDAS</b>	
<i>Egretta garzetta</i>	4
<i>Ardea cinerea</i>	1
<b>ANÁTIDAS</b>	
<i>Anas platyrhynchos</i>	21
<b>RÁLIDOS</b>	
<i>Gallinula chloropus</i>	51
<i>Porphyrio porphyrio</i>	1
<i>Fulica atra</i>	39
<b>GAVIOTAS Y CHARRANES</b>	
<i>Larus ridibundus</i>	16
<i>Larus audouinii</i>	8
<i>Larus michahellis</i>	90

	FECHA: 20/1/2011
<b>CAUCE NUEVO DEL TURIA</b>	nº ejemplares
<b>SOMORMUJOS</b>	
<i>Tachybaptus ruficollis</i>	7
<i>Podiceps cristatus</i>	12
<b>CORMORANES</b>	
<i>Phalacrocorax carbo</i>	106
<b>ARDEIDAS</b>	
<i>Bubulcus ibis</i>	19
<i>Egretta garzetta</i>	8
<i>Ardea cinerea</i>	45
<b>ANÁTIDAS</b>	
<i>Anas platyrhynchos</i>	51
<b>RÁLIDOS</b>	
<i>Gallinula chloropus</i>	60
<i>Fulica atra</i>	16
<b>LIMÍCOLAS</b>	
<i>Actitis hypoleucos</i>	2
<b>GAVIOTAS Y CHARRANES</b>	
<i>Larus ridibundus</i>	307
<i>Larus audouinii</i>	9
<i>Larus fuscus</i>	24
<i>Larus michahellis</i>	154
<i>Sterna sandvicensis</i>	16
<b>RAPACES</b>	
<i>Circus aeruginosus</i>	2

	FECHA: 1/2011
<b>P.N. L´ALBUFERA</b>	nº ejemplares
<b>SOMORMUJOS</b>	
<i>Tachybaptus ruficollis</i>	47
<i>Podiceps cristatus</i>	53
<i>Podiceps nigricollis</i>	26
<b>CORMORANES</b>	
<i>Phalacrocorax carbo</i>	3234
<b>ARDEIDAS</b>	
<i>Ixobrychus minutus</i>	2
<i>Nycticorax nycticorax</i>	103
<i>Bubulcus ibis</i>	552
<i>Ardeola ralloides</i>	1
<i>Egretta garzetta</i>	3425
<i>Casmerodius albus</i>	86
<i>Ardea cinerea</i>	1572
<i>Botaurus stellaris</i>	1
<b>MORITOS Y ESPATULAS</b>	
<i>Platalea leucorodia</i>	2
<i>Plegadis falcinellus</i>	147
<b>FLAMENCOS</b>	
<i>Phoenicoterus roseus</i>	9
<b>ANÁTIDAS</b>	

<i>Tadorna tadorna</i>	241
<i>Anas penelope</i>	35
<i>Anas strepera</i>	148
<i>Anas crecca</i>	1274
<i>Anas platyrhynchos</i>	21458
<i>Anas acuta</i>	96
<i>Anas clypeata</i>	4552
<i>Netta rufina</i>	2738
<i>Aythya ferina</i>	12
<i>Melanitta nigra</i>	3
<i>Mergus serrator</i>	1
<b>RÁLIDOS</b>	
<i>Gallinula chloropus</i>	1009
<i>Porphyrio porphyrio</i>	71
<i>Fulica atra</i>	274
<i>Fulica cristata</i>	12
<b>LIMÍCOLAS</b>	
<i>Himantopus himantopus</i>	122
<i>Recurvirostra avosetta</i>	56
<i>Charadrius hiaticula</i>	44
<i>Charadrius alexandrinus</i>	34
<i>Pluvialis apricaria</i>	1745
<i>Pluvialis squatarola</i>	78
<i>Vanellus vanellus</i>	6306
<i>Calidris canutus</i>	2
<i>Calidris alba</i>	90
<i>Calidris minuta</i>	109
<i>Calidris alpina</i>	921
<i>Philomachus pugnax</i>	33
<i>Gallinago gallinago</i>	474
<i>Numenius arquata</i>	16
<i>Limosa limosa</i>	160
<i>Limosa lapponica</i>	1
<i>Tringa totanus</i>	1
<i>Tringa erythropus</i>	49
<i>Tringa nebularia</i>	37
<i>Tringa ochropus</i>	34
<i>Tringa glareola</i>	14
<i>Actitis hypoleucos</i>	5
<b>GAVIOTAS Y CHARRANES</b>	
<i>Larus ridibundus</i>	19320
<i>Larus audouinii</i>	7
<i>Larus fuscus</i>	2949
<i>Larus michahellis</i>	174
<i>Chlidonias hybrida</i>	10
<i>Sterna sandvicensis</i>	149
<b>RAPACES</b>	
<i>Circus aeruginosus</i>	93

	FECHA: 20/1/2011
<b>MARJAL DE XERESA-XERACO</b>	<b>nº ejemplares</b>
<b>SOMORMUJOS</b>	
<i>Tachybaptus ruficollis</i>	5
<b>CORMORANES</b>	
<i>Phalacrocorax carbo</i>	13
<b>ARDEIDAS</b>	
<i>Egretta garzetta</i>	2
<b>ANÁTIDAS</b>	
<i>Anas platyrhynchos</i>	12
<i>Aythya ferina</i>	1
<b>RÁLIDOS</b>	
<i>Rallus aquaticus</i>	20
<i>Gallinula chloropus</i>	564
<i>Porphyrio porphyrio</i>	40
<i>Fulica cristata</i>	1
<i>Fulica atra</i>	212
<b>LIMÍCOLAS</b>	
<i>Charadrius alexandrinus</i>	4
<b>GAVIOTAS Y CHARRANES</b>	
<i>Larus michahellis</i>	1
<b>RAPACES</b>	
<i>Circus aeruginosus</i>	5

	FECHA: 20/1/2011
<b>P.N. MARJAL DE PEGO-OLIVA</b>	<b>nº ejemplares</b>
<b>SOMORMUJOS</b>	
<i>Tachybaptus ruficollis</i>	8
<b>CORMORANES</b>	
<i>Phalacrocorax carbo</i>	71
<b>ARDEIDAS</b>	
<i>Bubulcus ibis</i>	62
<i>Egretta garzetta</i>	471
<i>Casmerodius albus</i>	1
<i>Ardea cinerea</i>	66
<b>ANÁTIDAS</b>	
<i>Anas platyrhynchos</i>	76
<i>Anas clypeata</i>	16
<i>Anas strepera</i>	2
<i>Anas crecca</i>	2
<b>RÁLIDOS</b>	
<i>Gallinula chloropus</i>	56
<i>Porphyrio porphyrio</i>	4
<i>Rallus acuaticus</i>	1
<i>Fulica atra</i>	2
<b>LIMÍCOLAS</b>	
<i>Vanellus vanellus</i>	270
<i>Gallinago gallinago</i>	5

<i>Actitis hypoleucos</i>	9
<b>GAVIOTAS Y CHARRANES</b>	
<i>Larus ridibundus</i>	76
<i>Larus audouinii</i>	13
<i>Larus michahellis</i>	1
<b>RAPACES</b>	
<i>Pandion haliaetus</i>	1
<i>Circus aeruginosus</i>	10

	<b>FECHA: 16/1/2011</b>
<b>SALINAS CALP</b>	<b>nº ejemplares</b>
<b>ARDEIDAS</b>	
<i>Bubulcus ibis</i>	95
<i>Egretta garzetta</i>	25
<i>Casmerodius albus</i>	1
<i>Ardea cinerea</i>	37
<b>FLAMENCOS</b>	
<i>Phoenicopterus roseus</i>	110
<b>ANÁTIDAS</b>	
<i>Tadorna tadorna</i>	11
<i>Anas platyrhynchos</i>	55
<b>RÁLIDOS</b>	
<i>Gallinula chloropus</i>	36
<i>Fulica atra</i>	140
<b>GAVIOTAS Y CHARRANES</b>	
<i>Larus ridibundus</i>	30
<i>Larus audouinii</i>	5
<i>Larus fuscus</i>	1

	<b>FECHA: 17/1/2011</b>
<b>ALBUFERA DE GAIANES</b>	<b>nº ejemplares</b>
<b>SOMORMUJOS</b>	
<i>Tachybaptus ruficollis</i>	3
<i>Podiceps cristatus</i>	2
<b>CORMORANES</b>	
<i>Phalacrocorax carbo</i>	17
<b>ARDEIDAS</b>	
<i>Casmerodius albus</i>	1
<i>Ardea cinerea</i>	3
<b>ANÁTIDAS</b>	
<i>Aythya ferina</i>	1
<i>Anas platyrhynchos</i>	29
<b>RÁLIDOS</b>	
<i>Gallinula chloropus</i>	27
<i>Porphyrio porphyrio</i>	3
<i>Fulica atra</i>	107

	FECHA:15/1/10
<b>SALADAR AGUA AMARGA</b>	nº ejemplares
No se observan aves. Escasa lámina de agua.	0

	FECHA:20/1/2011
<b>CLOT DE GALVANY</b>	nº ejemplares
<b>SOMORMUJOS</b>	
<i>Podiceps nigricollis</i>	1
<i>Tachybaptus ruficollis</i>	16
<b>ARDEIDAS</b>	
<i>Ixobrychus minutus</i>	1
<b>ANÁTIDAS</b>	
<i>Anas crecca</i>	271
<i>Anas platyrhynchos</i>	62
<i>Anas clypeata</i>	28
<i>Aythya ferina</i>	5
<i>Netta rufina</i>	13
<i>Oxyura leucocephala</i>	1
<b>RÁLIDOS</b>	
<i>Gallinula chloropus</i>	36
<i>Porphyrio porphyrio</i>	1
<i>Fulica atra</i>	8
<b>LIMÍCOLAS</b>	
<i>Himantopus himantopus</i>	3
<i>Tringa glareola</i>	1

	FECHA: 19/1/2011
<b>P.N. SALINAS SANTA POLA</b>	nº ejemplares
<b>SOMORMUJOS</b>	
<i>Podiceps cristatus</i>	7
<i>Podiceps nigricollis</i>	15
<i>Tachybaptus ruficollis</i>	186
<b>CORMORANES</b>	
<i>Phalacrocorax carbo</i>	103
<b>ARDEIDAS</b>	
<i>Egretta garzetta</i>	19
<i>Casmerodius albus</i>	4
<i>Ardea cinerea</i>	40
<b>MORITOS Y ESPATULAS</b>	
<i>Plegadis falcinellus</i>	2
<i>Platalea leucorodia</i>	13
<b>FLAMENCOS</b>	
<i>Phoenicopterus roseus</i>	616
<b>ANÁTIDAS</b>	
<i>Tadorna tadorna</i>	366



<i>Anas strepera</i>	2
<i>Anas platyrhynchos</i>	39
<i>Anas clypeata</i>	3
<i>Netta rufina</i>	118
<i>Aythya fuligula</i>	1
<i>Aythya ferina</i>	17
<b>RÁLIDOS</b>	
<i>Rallus acuaticus</i>	1
<i>Gallinula chloropus</i>	248
<i>Porphyrio porphyrio</i>	5
<i>Fulica atra</i>	1337
<b>LIMÍCOLAS</b>	
<i>Himantopus himantopus</i>	97
<i>Recurvirostra avosetta</i>	402
<i>Charadrius hiaticula</i>	11
<i>Charadrius alexandrinus</i>	14
<i>Plivialis squatarola</i>	3
<i>Calidris alba</i>	16
<i>Calidris minuta</i>	141
<i>Calidris ferruginea</i>	1
<i>Calidris alpina</i>	292
<i>Limosa limosa</i>	182
<i>Tringa totanus</i>	32
<i>Tringa nebularia</i>	2
<i>Tringa erythropus</i>	2
<i>Tringa ochropus</i>	1
<i>Actitis hypoleucos</i>	1
<i>Arenaria interpres</i>	11
<b>GAVIOTAS Y CHARRANES</b>	
<i>Larus ridibundus</i>	85
<i>Larus melanocephalus</i>	2
<i>Larus audouinii</i>	2
<i>Larus genei</i>	104
<i>Sterna sandvicensis</i>	2
<i>Larus fuscus</i>	35
<i>Larus michahellis</i>	633
<b>RAPACES</b>	
<i>Circus aeruginosus</i>	5

	<b>FECHA: 21/1/2011</b>
<b>P.N. EL HONDO</b>	<b>nº ejemplares</b>
<b>SOMORMUJOS</b>	
<i>Tachybaptus ruficollis</i>	135
<i>Podiceps cristatus</i>	
<i>Podiceps nigricollis</i>	33
<b>CORMORANES</b>	
<i>Phalacrocorax carbo</i>	95
<b>ARDEIDAS</b>	
<i>Egretta garzetta</i>	4
<i>Ardea cinerea</i>	20

<b>MORITOS Y ESPÁTULAS</b>	
<i>Plegadis falcinellus</i>	8
<b>FLAMENCOS</b>	
<i>Phoenicopterus roseus</i>	722
<b>ANÁTIDAS</b>	
<i>Tadorna tadorna</i>	2034
<i>Anas penelope</i>	2
<i>Anas strepera</i>	10
<i>Anas crecca</i>	521
<i>Anas platyrhynchos</i>	883
<i>Anas acuta</i>	149
<i>Anas clypeata</i>	2016
<i>Netta rufina</i>	132
<i>Aythya ferina</i>	677
<i>Aythya fuligula</i>	10
<i>Marmaronetta angustirostris</i>	3
<i>Oxyura leucocephala</i>	100
<b>RÁLIDOS</b>	
<i>Rallus acuatius</i>	4
<i>Gallinula chloropus</i>	95
<i>Porphyrio porphyrio</i>	6
<i>Fulica atra</i>	1320
<b>LIMÍCOLAS</b>	
<i>Himantopus himantopus</i>	227
<i>Recurvirostra avosetta</i>	72
<i>Charadrius alexandrinus</i>	10
<i>Pluvialis apricaria</i>	284
<i>Pluvialis squatarola</i>	12
<i>Philomachus pugnax</i>	18
<i>Vanellus vanellus</i>	1470
<i>Calidris minuta</i>	372
<i>Calidris alpina</i>	248
<i>Limos limosa</i>	47
<i>Tringa totanus</i>	2
<b>GAVIOTAS Y CHARRANES</b>	
<i>Larus ridibundus</i>	339
<i>Larus genei</i>	2
<i>Larus michahellis</i>	514
<b>RAPACES</b>	
<i>Pandion haliaetus</i>	3
<i>Circus aeruginosus</i>	24

	<b>FECHA:20/1/2011</b>
<b>P.N. LAGUNAS DE LA MATA - TORREVIEJA</b>	<b>nº ejemplares</b>
<b>CORMORANES</b>	
<i>Phalacrocorax carbo</i>	49
<b>ARDEIDAS</b>	
<i>Ardea cinerea</i>	9

<b>ANÁTIDAS</b>	
<i>Tadorna tadorna</i>	81
<i>Anas strepera</i>	2
<i>Anas platyrhynchos</i>	57
<b>RÁLIDOS</b>	
<i>Rallus acuaticus</i>	12
<b>LIMÍCOLAS</b>	
<i>Burhinus oedicephalus</i>	36
<i>Calidris alpina</i>	86
<i>Calidris minuta</i>	125
<i>Charadrius alexandrinus</i>	41
<i>Gallinago gallinago</i>	1
<i>Recurvirostra avosetta</i>	1
<i>Pluvialis squatarola</i>	2
<i>Pluvialis apricaria</i>	90
<i>Tringa totanus</i>	3
<i>Numenius arquata</i>	3
<b>GAVIOTAS Y CHARRANES</b>	
<i>Larus ridibundus</i>	385
<i>Larus audouinii</i>	2
<i>Larus michahellis</i>	389
<i>Larus fuscus</i>	128
<b>RAPACES</b>	
<i>Pandion haliaetus</i>	2
<i>Circus aeruginosus</i>	2

	<b>FECHA:17/1/2011</b>
<b>HONDO DE AMORÓS</b>	<b>nº ejemplares</b>
<b>SOMORMUJOS</b>	
<i>Tachybaptus ruficollis</i>	49
<b>CORMORANES</b>	
<i>Phalacrocorax carbo</i>	5
<b>ARDEIDAS</b>	
<i>Ardea cinerea</i>	7
<b>MORITOS Y ESPÁTULAS</b>	
<i>Plegadis falcinellus</i>	3
<b>FLAMENCOS</b>	
<i>Phoenicopterus roseus</i>	10
<b>ANÁTIDAS</b>	
<i>Anas crecca</i>	2
<i>Anas clypeata</i>	2
<b>RÁLIDOS</b>	
<i>Gallinula chloropus</i>	104
<i>Porphyrio porphyrio</i>	1
<i>Fulica atra</i>	31
<b>LIMÍCOLAS</b>	
<i>Himantopus himantopus</i>	18
<b>GAVIOTAS Y CHARRANES</b>	
<i>Larus ridibundus</i>	13

	FECHA: 18/1/2011
<b>EDAR PILAR DE LA HORADADA</b>	<b>nº ejemplares</b>
<b>SOMORMUJOS</b>	
<i>Tachybaptus ruficollis</i>	18
<i>Podiceps nigricollis</i>	15
<b>CORMORANES</b>	
<i>Phalacrocorax carbo</i>	23
<b>ARDEIDAS</b>	
<i>Ardea cinerea</i>	6
<b>ANÁTIDAS</b>	
<i>Tadorna tadorna</i>	4
<i>Anas strepera</i>	2
<i>Anas crecca</i>	4
<i>Anas platyrhynchos</i>	11
<i>Anas clypeata</i>	110
<i>Aythya ferina</i>	17
<i>Oxyura leucocephala</i>	1
<b>RÁLIDOS</b>	
<i>Gallinula chloropus</i>	15
<i>Fulica atra</i>	11
<b>LIMÍCOLAS</b>	
<i>Actitis hypoleucos</i>	3
<b>GAVIOTAS Y CHARRANES</b>	
<i>Larus michahellis</i>	3

	FECHA: 17/1/2011
<b>EMBALSE DE ULLDECONA</b>	<b>nº ejemplares</b>
<b>CORMORANES</b>	
<i>Phalacrocorax carbo</i>	6
<b>ARDEIDAS</b>	
<i>Ardea cinerea</i>	2

	FECHA: 13/1/2011
<b>EMBALSE DE FORATA</b>	
<b>SOMORMUJOS</b>	
<i>Podiceps cristatus</i>	3
<b>CORMORANES</b>	
<i>Phalacrocorax carbo</i>	9
<b>RÁLIDOS</b>	
<i>Gallinula chloropus</i>	3

	FECHA: 13/1/2011
<b>EMBALSE DE EMBARCADEROS</b>	<b>nº ejemplares</b>
<b>CORMORANES</b>	
<i>Phalacrocorax carbo</i>	26
<b>ARDEIDAS</b>	
<i>Ardea cinerea</i>	3
<b>ANÁTIDAS</b>	
<i>Anas platyrhynchos</i>	13
<b>RÁLIDOS</b>	
<i>Fulica atra</i>	16
<b>RAPACES</b>	
<i>Circus aeruginosus</i>	1

	FECHA: 13/1/2011
<b>EMBALSE DE BELLÚS</b>	<b>nº ejemplares</b>
<b>SOMORMUJOS</b>	
<i>Tachybaptus ruficollis</i>	1
<i>Podiceps cristatus</i>	37
<b>CORMORANES</b>	
<i>Phalacrocorax carbo</i>	102
<b>ARDEIDAS</b>	
<i>Bubulcus ibis</i>	184
<i>Egretta garzetta</i>	8
<i>Ardea cinerea</i>	19
<b>ANÁTIDAS</b>	
<i>Tadorna tadorna</i>	10
<i>Anas crecca</i>	42
<i>Anas platyrhynchos</i>	167
<i>Anas acuta</i>	1
<i>Anas clypeata</i>	141
<i>Netta rufina</i>	9
<i>Aythya ferina</i>	11
<b>RÁLIDOS</b>	
<i>Gallinula chloropus</i>	30
<i>Fulica atra</i>	23
<b>LIMÍCOLAS</b>	
<i>Vanellus vanellus</i>	112
<i>Tringa ochropus</i>	4
<i>Actitis hypoleucos</i>	4

	FECHA: 13/1/2011
EMBALSE DE CORTES II	nº ejemplares
<b>CORMORANES</b>	
<i>Phalacrocorax carbo</i>	5
<b>ARDEIDAS</b>	
<i>Ardea cinerea</i>	4
<b>ANÁTIDAS</b>	
<i>Anas platyrhynchos</i>	2
<b>RÁLIDOS</b>	
<i>Fulica atra</i>	1

	FECHA: 17/1/2011
EMBALSE BENIARRÉS	nº ejemplares
<b>SOMORMUJOS</b>	
<i>Tachybaptus ruficollis</i>	1
<i>Podiceps cristatus</i>	5
<b>CORMORANES</b>	
<i>Phalacrocorax carbo</i>	108
<b>ARDEIDAS</b>	
<i>Ardea cinerea</i>	6
<b>ANÁTIDAS</b>	
<i>Anas platyrhynchos</i>	174
<b>RÁLIDOS</b>	
<i>Fulica atra</i>	2

	FECHA: 20/1/2011
EMBALSE D´ELX	nº ejemplares
<b>SOMORMUJOS</b>	
<i>Tachybaptus ruficollis</i>	72
<b>ARDEIDAS</b>	
<i>Bubulcus ibis</i>	1
<i>Egretta garzetta</i>	5
<b>ANÁTIDAS</b>	
<i>Anas platyrhynchos</i>	2
<b>RÁLIDOS</b>	
<i>Rallus acuaticus</i>	2
<i>Gallinula chloropus</i>	39
<i>Porphyrio porphyrio</i>	1
<i>Fulica atra</i>	107
<b>LIMÍCOLAS</b>	
<i>Himantopus himantopus</i>	4
<b>RAPACES</b>	
<i>Circus aeruginosus</i>	1

	<b>FECHA:18/1/2011</b>
<b>EMBALSE DE LA PEDRERA</b>	<b>nº ejemplares</b>
<b>SOMORMUJOS</b>	
<i>Podiceps cristatus</i>	42
<b>CORMORANES</b>	
<i>Phalacrocorax carbo</i>	56
<b>ARDEIDAS</b>	
<i>Ardea cinerea</i>	16
<b>FLAMENCOS</b>	
<i>Phoenicopterus roseus</i>	20
<b>ANÁTIDAS</b>	
<i>Anas clypeata</i>	4
<i>Anas platyrhynchos</i>	403
<i>Netta rufina</i>	46
<b>RÁLIDOS</b>	
<i>Gallinula chloropus</i>	62
<i>Fulica atra</i>	305
<b>GAVIOTAS Y CHARRANES</b>	
<i>Larus michahellis</i>	66
<i>Larus ridibundus</i>	10
<b>RAPACES</b>	
<i>Circus aeruginosus</i>	1

	<b>18/1/2011</b>
<b>EMBALSE DE CREVILLENTE</b>	<b>nº ejemplares</b>
No se observan aves. Escasa lámina de agua.	0

## **LISTADO POR ESPECIES CENSADAS**



<b>SOMORMUJOS</b>	<i>Tachybaptus ruficollis</i>	<i>Podiceps cristatus</i>	<i>Podiceps nigricollis</i>
<b>1. Marjal de Peniscola</b>	0	0	0
<b>2. Balsa de San Jordi</b>	0	0	0
<b>3. Prat de Cabanes-Torreblanca</b>	74	5	2
<b>4. Riu Sec de Castelló</b>	1	0	0
<b>5. Embalse de M<sup>a</sup> Cristina</b>	0	0	0
<b>6. Delta del Millars</b>	13	0	0
<b>7 Marjal de Almenara</b>	43	1	0
<b>8. Marjal dels Moros</b>	58	3	0
<b>9. Desembocadura del Carraixet</b>	5	0	0
<b>10. Cauce Nuevo Río Turia</b>	7	12	0
<b>11. P. N. de L'Albufera</b>	47	53	26
<b>12. Marjal de Xeresa-Xeraco</b>	5	0	0
<b>13 Marjal de Pego-Oliva</b>	8	0	0
<b>14. Salinas de Calpe</b>	0	0	0
<b>15. Albufera de Gaianes</b>	3	2	0
<b>16. Saladar de Aguamarga</b>	0	0	0
<b>17. Clot de Galvany/Balsares</b>	16	0	1
<b>18. P. N. Salinas de Santa Pola</b>	186	7	15
<b>19. P. N. de El Hondo</b>	135	0	33
<b>20. Hondo de Amorós</b>	49	0	0
<b>21. Lagunas de La Mata-Torrevieja</b>	0	0	0
<b>22. Embalse de Ulldecona</b>	0	0	0
<b>23. Embalse de Cortes II</b>	0	0	0
<b>24. Embalse de la Forata</b>	0	3	0
<b>25. Embalse de Embarcaderos</b>	0	0	0
<b>26. Embalse de Beniarrés</b>	1	5	0
<b>27. Embalse de La Pedrera</b>	0	42	0
<b>28. EDAR Pilar de la Horadada</b>	18	0	15
<b>29. Embalse d'Elx</b>	72	0	0
<b>30. Embalse de Crevillente</b>	0	0	0
<b>31. Embalse de Bellús</b>	1	37	0
<b>TOTALES</b>	<b>742</b>	<b>170</b>	<b>92</b>

<b>CORMORANES</b>	<i>Phalacrocorax carbo</i>
<b>1. Marjal de Peniscola</b>	21
<b>2. Balsa de San Jordi</b>	23
<b>3. Prat de Cabanes-Torreblanca</b>	97
<b>4. Riu Sec de Castelló</b>	4
<b>5. Embalse de M<sup>a</sup> Cristina</b>	2
<b>6. Delta del Millars</b>	354
<b>7 Marjal de Almenara</b>	811
<b>8. Marjal dels Moros</b>	2421
<b>9. Desembocadura del Carraixet</b>	41
<b>10. Cauce Nuevo Río Turia</b>	106
<b>11. P. N. de L'Albufera</b>	3234
<b>12. Marjal de Xeresa-Xeraco</b>	13
<b>13 Marjal de Pego-Oliva</b>	71
<b>14. Salinas de Calpe</b>	0
<b>15. Albufera de Gaianes</b>	17
<b>16. Saladar de Aguamarga</b>	0
<b>17. Clot de Galvany/Balsares</b>	0
<b>18. P. N. Salinas de Santa Pola</b>	103
<b>19. P. N. de El Hondo</b>	95
<b>20. Hondo de Amorós</b>	5
<b>21. Lagunas de La Mata-Torrevieja</b>	49
<b>22. Embalse de Uldecona</b>	6
<b>23. Embalse de Cortes II</b>	5
<b>24. Embalse de la Forata</b>	9
<b>25. Embalse de Embarcaderos</b>	26
<b>26. Embalse de Beniarrés</b>	108
<b>27. Embalse de La Pedrera</b>	56
<b>28. EDAR Pilar de la Horadada</b>	23
<b>29. Embalse d'Elx</b>	0
<b>30. Embalse de Crevillente</b>	0
<b>31. Embalse de Bellús</b>	102
<b>TOTALES</b>	<b>7802</b>

ARDEIDAS	<i>I. minutus</i>	<i>Bubulcus ibis</i>	<i>Ardeola ralloides</i>	<i>Egretta garzetta</i>	<i>C. albus</i>	<i>N. nycticorax</i>	<i>Ardea cinerea</i>	<i>Botaurus stellaris</i>
1. Marjal de Peniscola	0	0	0	0	0	0	1	0
2. Balsa de San Jordi	0	0	0	0	0	0	1	0
3. Prat de Cabanes-Torreblanca	0	103	0	6	0	0	5	0
4. Riu Sec de Castelló	0	0	0	0	0	0	5	0
5. Embalse de M <sup>a</sup> Cristina	0	0	0	0	0	0	2	0
6. Delta del Millars	0	169	0	4	0	0	8	0
7 Marjal de Almenara	0	210	0	305	1	0	260	0
8. Marjal dels Moros	0	250	0	9	0	0	321	0
9. Desembocadura del Carraixet	0	0	0	4	0	0	1	0
10. Cauce Nuevo Río Turia	0	19	0	8	0	0	45	0
11. P. N. de L'Albufera	2	552	1	3425	86	103	1572	1
12. Marjal de Xeresa-Xeraco	0	0	0	2	0	0	0	0
13 Marjal de Pego-Oliva	0	62	0	471	1	0	66	0
14. Salinas de Calpe	0	95	0	25	1	0	37	0
15. Albufera de Gaianes	0	0	0	0	1	0	3	0
16. Saladar de Aguamarga	0	0	0	0	0	0	0	0
17. Clot de Galvany/Balsares	1	0	0	0	0	0	0	0
18. P. N. Salinas de Santa Pola	0	0	0	19	4	0	40	0
19. P. N. de El Hondo	0	0	0	4	0	0	20	0
20. Hondo de Amorós	0	0	0	0	0	0	7	0
21. Lagunas de La Mata-Torrevieja	0	0	0	0	0	0	9	0
22. Embalse de Uldecona	0	0	0	0	0	0	2	0
23. Embalse de Cortes II	0	0	0	0	0	0	4	0
24. Embalse de la Forata	0	0	0	0	0	0	0	0
25. Embalse de Embarcaderos	0	0	0	0	0	0	3	0
26. Embalse de Beniarrés	0	0	0	0	0	0	6	0
27. Embalse de La Pedrera	0	0	0	0	0	0	16	0
28. EDAR Pilar de la Horadada	0	0	0	0	0	0	6	0
29. Embalse d'Elx	0	1	0	5	0	0	0	0
30. Embalse de Crevillente	0	0	0	0	0	0	0	0
31. Embalse de Bellús	0	184	0	8	0	0	19	0
<b>TOTALES</b>	<b>3</b>	<b>1645</b>	<b>1</b>	<b>4295</b>	<b>94</b>	<b>103</b>	<b>2459</b>	<b>1</b>

MORITOS Y ESPÁTULAS	<i>P. falcinellus</i>	<i>P.leucorodia</i>
1. Marjal de Peniscola	0	0
2. Balsa de San Jordi	0	0
3. Prat de Cabanes-Torreblanca	0	0
4. Riu Sec de Castelló	0	0
5. Embalse de M <sup>a</sup> Cristina	0	0
6. Delta del Millars	0	0
7 Marjal de Almenara	0	0
8. Marjal dels Moros	0	0
9. Desembocadura del Carraixet	0	0
10. Cauce Nuevo Río Turia	0	0
11. P. N. de L'Albufera	147	2
12. Marjal de Xeresa-Xeraco	0	0
13 Marjal de Pego-Oliva	0	0
14. Salinas de Calpe	0	0
15. Albufera de Gaianes	0	0
16. Saladar de Aguamarga	0	0
17. Clot de Galvany/Balsares	0	0
18. P. N. Salinas de Santa Pola	2	13
19. P. N. de El Hondo	8	0
20. Hondo de Amorós	3	0
21. Lagunas de La Mata-Torrevieja	0	0
22. Embalse de Uldecona	0	0
23. Embalse de Cortes II	0	0
24. Embalse de la Forata	0	0
25. Embalse de Embarcaderos	0	0
26. Embalse de Beniarrés	0	0
27. Embalse de La Pedrera	0	0
28. EDAR Pilar de la Horadada	0	0
29. Embalse d'Elx	0	0
30. Embalse de Crevillente	0	0
31. Embalse de Bellús	0	0
<b>TOTALES</b>	<b>160</b>	<b>15</b>

<b>FLAMENCOS</b>	<i>Phoenicopterus roseus</i>
1. Marjal de Peniscola	0
2. Balsa de San Jordi	0
3. Prat de Cabanes-Torreblanca	0
4. Riu Sec de Castelló	0
5. Embalse de M <sup>a</sup> Cristina	0
6. Delta del Millars	0
7 Marjal de Almenara	0
8. Marjal dels Moros	0
9. Desembocadura del Carraixet	0
10. Cauce Nuevo Río Turia	0
11. P. N. de L'Albufera	9
12. Marjal de Xeresa-Xeraco	0
13 Marjal de Pego-Oliva	0
14. Salinas de Calpe	110
15. Albufera de Gaianes	0
16. Saladar de Aguamarga	0
17. Clot de Galvany/Balsares	0
18. P. N. Salinas de Santa Pola	616
19. P. N. de El Hondo	722
20. Hondo de Amorós	10
21. Lagunas de La Mata-Torrevieja	0
22. Embalse de Uldecona	0
23. Embalse de Cortes II	0
24. Embalse de la Forata	0
25. Embalse de Embarcaderos	0
26. Embalse de Beniarrés	0
27. Embalse de La Pedrera	20
28. EDAR Pilar de la Horadada	0
29. Embalse d'Elx	0
30. Embalse de Crevillente	0
31. Embalse de Bellús	0
<b>TOTALES</b>	<b>1487</b>

ANÁTIDAS	ANANS	TATAD	ANPEN	ANSTR	ANCRE	ANPLA	ANACU	ANQUER	ANASSP	ANCLY	MAANG	NERUF	AYFER	AYFUL	AYNYR	OXLEU
1. Marjal de Peniscola	0	0	0	0	0	39	0	0	0	0	0	0	0	0	0	0
2. Balsa de San Jordi	0	0	0	0	0	37	0	0	0	0	0	5	0	0	0	0
3. Prat de Cabanes-Torreblanca	0	0	0	0	1	73	0	0	0	0	0	9	1	0	0	0
4. Riu Sec de Castelló	0	0	0	0	0	0	0	0	0	0	0	0	0	0	0	0
5. Embalse de M <sup>a</sup> Cristina	0	0	0	0	5	15	0	0	0	0	0	0	0	0	0	0
6. Delta del Millars	0	0	0	0	74	35	0	0	0	0	0	0	0	0	0	0
7 Marjal de Almenara	0	0	0	0	4	2	0	0	0	1	0	70	0	0	0	0
8. Marjal dels Moros	0	0	0	0	1151	623	0	0	0	2176	0	573	61	0	0	0
9. Desembocadura del Carraixet	0	0	0	0	0	21	0	0	0	0	0	0	0	0	0	0
10. Cauce Nuevo Río Turia	0	0	0	0	0	51	0	0	0	0	0	0	0	0	0	0
11. P. N. de L'Albufera	0	241	35	148	1274	21458	96	0	0	4552	0	2738	12	0	0	0
12. Marjal de Xeresa-Xeraco	0	0	0	0	0	12	0	0	0	0	0	0	1	0	0	0
13 Marjal de Pego-Oliva	0	0	0	2	2	76	0	0	0	16	0	0	0	0	0	0
14. Salinas de Calpe	0	11	0	0	0	55	0	0	0	0	0	0	0	0	0	0
15. Albufera de Gaianes	0	0	0	0	0	29	0	0	0	0	0	0	1	0	0	0
16. Saladar de Aguamarga	0	0	0	0	0	0	0	0	0	0	0	0	0	0	0	0
17. Clot de Galvany/Balsares	0	0	0	0	271	62	0	0	0	28	0	13	5	0	0	1
18. P. N. Salinas de Santa Pola	0	366	0	2	0	39	0	0	0	3	0	118	17	1	0	0
19. P. N. de El Hondo	0	2034	2	10	521	883	149	0	0	2016	3	132	677	10	0	100
20. Hondo de Amorós	0	0	0	0	2	0	0	0	0	2	0	0	0	0	0	0
21. Lagunas de La Mata-Torrevieja	0	81	0	2	0	57	0	0	0	0	0	0	0	0	0	0
22. Embalse de Uldecona	0	0	0	0	0	0	0	0	0	0	0	0	0	0	0	0
23. Embalse de Cortes II	0	0	0	0	0	2	0	0	0	0	0	0	0	0	0	0
24. Embalse de la Forata	0	0	0	0	0	13	0	0	0	0	0	0	0	0	0	0
25. Embalse de Embarcaderos	0	0	0	0	0	174	0	0	0	0	0	0	0	0	0	0
26. Embalse de Beniarrés	0	0	0	0	0	403	0	0	0	4	0	46	0	0	0	0
27. Embalse de La Pedrera	0	4	0	2	4	11	0	0	0	110	0	0	17	0	0	1
28. EDAR Pilar de la Horadada	0	0	0	0	0	2	0	0	0	0	0	0	0	0	0	0
29. Embalse d'Elx	0	0	0	0	0	0	0	0	0	0	0	0	0	0	0	0
30. Embalse de Crevillente	0	0	0	0	0	0	0	0	0	0	0	0	0	0	0	0
31. Embalse de Bellús	0	10	0	0	42	167	1	0	0	141	0	9	11	0	0	0
<b>TOTALES</b>	<b>0</b>	<b>2747</b>	<b>37</b>	<b>166</b>	<b>3351</b>	<b>24339</b>	<b>246</b>	<b>0</b>	<b>0</b>	<b>9049</b>	<b>3</b>	<b>3713</b>	<b>803</b>	<b>11</b>	<b>0</b>	<b>102</b>

<b>RÁLIDOS</b>	<i>Rallus aquaticus</i>	<i>G. chloropus</i>	<i>Porphyrio porphyrio</i>	<i>Fulica atra</i>	<i>Fulica cristata</i>
1. Marjal de Peniscola	0	46	0	0	0
2. Balsa de San Jordi	0	0	0	0	0
3. Prat de Cabanes-Torreblanca	12	18	18	188	0
4. Riu Sec de Castelló	0	6	0	0	0
5. Embalse de M <sup>a</sup> Cristina	0	0	0	0	0
6. Delta del Millars	2	96	2	35	0
7 Marjal de Almenara	10	450	25	90	1
8. Marjal dels Moros	0	0	31	637	0
9. Desembocadura del Carraixet	0	51	1	39	0
10. Cauce Nuevo Río Turia	0	60	0	16	0
11. P. N. de L'Albufera	0	1009	71	274	12
12. Marjal de Xeresa-Xeraco	20	564	40	212	1
13 Marjal de Pego-Oliva	1	56	4	2	0
14. Salinas de Calpe	0	36	0	140	0
15. Albufera de Gaianes	0	27	3	107	0
16. Saladar de Aguamarga	0	0	0	0	0
17. Clot de Galvany/Balsares	0	36	1	8	0
18. P. N. Salinas de Santa Pola	1	248	5	1337	0
19. P. N. de El Hondo	4	95	6	1320	0
20. Hondo de Amorós	0	104	1	31	0
21. Lagunas de La Mata-Torrevieja	12	0	0	0	0
22. Embalse de Uldecona	0	0	0	0	0
23. Embalse de Cortes II	0	0	0	1	0
24. Embalse de la Forata	0	3	0	0	0
25. Embalse de Embarcaderos	0	0	0	16	0
26. Embalse de Beniarrés	0	0	0	2	0
27. Embalse de La Pedrera	0	62	0	305	0
28. EDAR Pilar de la Horadada	0	15	0	11	0
29. Embalse d'Elx	2	39	1	107	0
30. Embalse de Crevillente	0	0	0	0	0
31. Embalse de Bellús	0	30	0	23	0
<b>TOTALES</b>	<b>64</b>	<b>3051</b>	<b>209</b>	<b>4901</b>	<b>14</b>

LIMÍCOLAS	HAEOST	BUOED	HIHIM	REAVO	CHDUB	CHHIA	CHALE	PLAPR	PLSQU	VAVAN	CAALB	CAMIN	CAFER	CAALP
1. Marjal de Peniscola	0	0	0	0	0	0	0	0	0	0	0	0	0	0
2. Balsa de San Jordi	0	0	0	0	0	0	0	0	0	0	0	0	0	0
3. Prat de Cabanes-Torreblanca	0	0	0	0	0	0	1	0	0	39	0	0	0	0
4. Riu Sec de Castelló	0	0	0	0	0	0	0	45	0	22	4	0	0	0
5. Embalse de M <sup>a</sup> Cristina	0	0	0	0	5	0	0	0	0	6	0	0	0	0
6. Delta del Millars	0	5	0	0	0	0	0	27	0	61	0	0	0	0
7 Marjal de Almenara	0	0	170	0	70	0	0	150	0	1800	0	0	0	25
8. Marjal dels Moros	0	0	0	0	0	0	0	0	0	0	0	0	0	0
9. Desembocadura del Carraixet	0	0	0	0	0	0	0	0	0	0	0	0	0	0
10. Cauce Nuevo Río Turia	0	0	0	0	0	0	0	0	0	0	0	0	0	0
11. P. N. de L'Albufera	0	0	122	56	0	44	34	1745	78	6306	90	109	0	921
12. Marjal de Xeresa-Xeraco	0	0	0	0	0	0	4	0	0	0	0	0	0	0
13 Marjal de Pego-Oliva	0	0	0	0	0	0	0	0	0	270	0	0	0	0
14. Salinas de Calpe	0	0	0	0	0	0	0	0	0	0	0	0	0	0
15. Albufera de Gaianes	0	0	0	0	0	0	0	0	0	0	0	0	0	0
16. Saladar de Aguamarga	0	0	0	0	0	0	0	0	0	0	0	0	0	0
17. Clot de Galvany/Balsares	0	0	3	0	0	0	0	0	0	0	0	0	0	0
18. P. N. Salinas de Santa Pola	0	0	97	402	0	11	14	0	3	0	16	141	1	292
19. P. N. de El Hondo	0	0	227	72	0	0	10	284	12	1470	0	372	0	248
20. Hondo de Amorós	0	0	18	0	0	0	0	0	0	0	0	0	0	0
21. Lagunas de La Mata-Torrevieja	0	36	0	1	0	0	41	90	2	0	0	125	0	86
22. Embalse de Ulldecona	0	0	0	0	0	0	0	0	0	0	0	0	0	0
23. Embalse de Cortes II	0	0	0	0	0	0	0	0	0	0	0	0	0	0
24. Embalse de la Forata	0	0	0	0	0	0	0	0	0	0	0	0	0	0
25. Embalse de Embarcaderos	0	0	0	0	0	0	0	0	0	0	0	0	0	0
26. Embalse de Beniarrés	0	0	0	0	0	0	0	0	0	0	0	0	0	0
27. Embalse de La Pedrera	0	0	0	0	0	0	0	0	0	0	0	0	0	0
28. EDAR Pilar de la Horadada	0	0	0	0	0	0	0	0	0	0	0	0	0	0
29. Embalse d'Elx	0	0	4	0	0	0	0	0	0	0	0	0	0	0
30. Embalse de Crevillente	0	0	0	0	0	0	0	0	0	0	0	0	0	0
31. Embalse de Bellús	0	0	0	0	0	0	0	0	0	112	0	0	0	0
<b>TOTALES</b>	<b>0</b>	<b>41</b>	<b>641</b>	<b>531</b>	<b>75</b>	<b>55</b>	<b>104</b>	<b>2341</b>	<b>95</b>	<b>10086</b>	<b>110</b>	<b>747</b>	<b>1</b>	<b>1572</b>



LIMÍCOLAS (cont.)	PHPUG	LYMIN	GAGAL	LILIM	LILAP	NUARQ	TRERY	TRTOT	TRNEB	TROCH	TRGLA	TRSTA	ACHYP	ARINT
1. Marjal de Peniscola	0	0	0	0	0	0	0	0	0	0	0	0	0	0
2. Balsa de San Jordi	0	0	0	0	0	0	0	0	0	0	0	0	0	0
3. Prat de Cabanes-Torreblanca	0	0	4	0	0	0	0	0	0	2	0	0	0	0
4. Riu Sec de Castelló	0	0	0	0	0	0	0	0	0	1	0	0	0	0
5. Embalse de M <sup>a</sup> Cristina	0	0	0	0	0	0	0	0	0	7	0	0	0	0
6. Delta del Millars	0	0	4	0	0	0	0	0	0	1	0	0	0	0
7 Marjal de Almenara	0	0	130	0	0	0	0	0	0	0	0	0	10	0
8. Marjal dels Moros	0	0	12	0	0	0	0	0	0	0	0	0	0	0
9. Desembocadura del Carraixet	0	0	0	0	0	0	0	0	0	0	0	0	0	0
10. Cauce Nuevo Río Turia	0	0	0	0	0	0	0	0	0	0	0	0	2	0
11. P. N. de L'Albufera	33	0	474	160	1	16	49	1	37	34	14	0	5	0
12. Marjal de Xeresa-Xeraco	0	0	0	0	0	0	0	0	0	0	0	0	0	0
13 Marjal de Pego-Oliva	0	0	5	0	0	0	0	0	0	0	0	0	9	0
14. Salinas de Calpe	0	0	0	0	0	0	0	0	0	0	0	0	0	0
15. Albufera de Gaianes	0	0	0	0	0	0	0	0	0	0	0	0	0	0
16. Saladar de Aguamarga	0	0	0	0	0	0	0	0	0	0	0	0	0	0
17. Clot de Galvany/Balsares	0	0	0	0	0	0	0	0	0	0	1	0	0	0
18. P. N. Salinas de Santa Pola	0	0	0	182	0	0	2	32	2	1	0	0	1	11
19. P. N. de El Hondo	18	0	0	47	0	0	0	2	0	0	0	0	0	0
20. Hondo de Amorós	0	0	0	0	0	0	0	0	0	0	0	0	0	0
21. Lagunas de La Mata-Torrevieja	0	0	1	0	0	3	0	3	0	0	0	0	0	0
22. Embalse de Uldecona	0	0	0	0	0	0	0	0	0	0	0	0	0	0
23. Embalse de Cortes II	0	0	0	0	0	0	0	0	0	0	0	0	0	0
24. Embalse de la Forata	0	0	0	0	0	0	0	0	0	0	0	0	0	0
25. Embalse de Embarcaderos	0	0	0	0	0	0	0	0	0	0	0	0	0	0
26. Embalse de Beniarrés	0	0	0	0	0	0	0	0	0	0	0	0	0	0
27. Embalse de La Pedrera	0	0	0	0	0	0	0	0	0	0	0	0	0	0
28. EDAR Pilar de la Horadada	0	0	0	0	0	0	0	0	0	0	0	0	3	0
29. Embalse d'Elx	0	0	0	0	0	0	0	0	0	0	0	0	0	0
30. Embalse de Crevillente	0	0	0	0	0	0	0	0	0	0	0	0	0	0
31. Embalse de Bellús	0	0	0	0	0	0	0	0	0	4	0	0	4	0
<b>TOTALES</b>	<b>51</b>	<b>0</b>	<b>630</b>	<b>389</b>	<b>1</b>	<b>19</b>	<b>51</b>	<b>38</b>	<b>39</b>	<b>50</b>	<b>15</b>	<b>0</b>	<b>34</b>	<b>11</b>

GAVIOTAS Y CHARRANES	LAMEL	LAMIN	LARID	LAGEN	LAAUD	LAFUS	LAMIC	CHLHY	STSAN	STALB
1. Marjal de Peniscola	1	0	273	0	4	2	61	0	1	0
2. Balsa de San Jordi	0	0	1	0	0	0	792	0	0	0
3. Prat de Cabanes-Torreblanca	0	0	1	0	8	0	56	0	1	0
4. Riu Sec de Castelló	0	0	0	0	0	7	0	0	0	0
5. Embalse de M <sup>a</sup> Cristina	0	0	0	0	0	0	0	0	0	0
6. Delta del Millars	0	0	2	0	5	0	0	0	2	0
7 Marjal de Almenara	0	0	5330	0	0	410	140	0	0	0
8. Marjal dels Moros	0	0	0	0	0	0	768	0	0	0
9. Desembocadura del Carraixet	0	0	16	0	8	0	90	0	0	0
10. Cauce Nuevo Río Turia	0	0	307	0	9	24	154	0	16	0
11. P. N. de L'Albufera	0	0	19320	0	7	2949	174	10	149	0
12. Marjal de Xeresa-Xeraco	0	0	0	0	0	0	1	0	0	0
13 Marjal de Pego-Oliva	0	0	76	0	13	0	1	0	0	0
14. Salinas de Calpe	0	0	30	0	5	1	0	0	0	0
15. Albufera de Gaianes	0	0	0	0	0	0	0	0	0	0
16. Saladar de Aguamarga	0	0	0	0	0	0	0	0	0	0
17. Clot de Galvany/Balsares	0	0	0	0	0	0	0	0	0	0
18. P. N. Salinas de Santa Pola	2	0	85	104	2	35	633	0	2	0
19. P. N. de El Hondo	0	0	339	2	0	0	514	0	0	0
20. Hondo de Amorós	0	0	13	0	0	0	0	0	0	0
21. Lagunas de La Mata-Torrevieja	0	0	385	0	2	128	389	0	0	0
22. Embalse de Uldecona	0	0	0	0	0	0	0	0	0	0
23. Embalse de Cortes II	0	0	0	0	0	0	0	0	0	0
24. Embalse de la Forata	0	0	0	0	0	0	0	0	0	0
25. Embalse de Embarcaderos	0	0	0	0	0	0	0	0	0	0
26. Embalse de Beniarrés	0	0	0	0	0	0	0	0	0	0
27. Embalse de La Pedrera	0	0	10	0	0	0	66	0	0	0
28. EDAR Pilar de la Horadada	0	0	0	0	0	0	3	0	0	0
29. Embalse d'Elx	0	0	0	0	0	0	0	0	0	0
30. Embalse de Crevillente	0	0	0	0	0	0	0	0	0	0
31. Embalse de Bellús	0	0	0	0	0	0	0	0	0	0
<b>TOTALES</b>	<b>3</b>	<b>0</b>	<b>26188</b>	<b>106</b>	<b>63</b>	<b>3556</b>	<b>3842</b>	<b>10</b>	<b>171</b>	<b>0</b>

<b>RAPACES</b>	<i>P. haliaetus</i>	<i>C. aeruginosus</i>
<b>1. Marjal de Peniscola</b>	0	0
<b>2. Balsa de San Jordi</b>	0	0
<b>3. Prat de Cabanes-Torreblanca</b>	0	8
<b>4. Riu Sec de Castelló</b>	0	0
<b>5. Embalse de M<sup>a</sup> Cristina</b>	0	0
<b>6. Delta del Millars</b>	0	1
<b>7 Marjal de Almenara</b>	0	18
<b>8. Marjal dels Moros</b>	0	3
<b>9. Desembocadura del Carraixet</b>	0	0
<b>10. Cauce Nuevo Río Turia</b>	0	2
<b>11. P. N. de L´Albufera</b>	0	93
<b>12. Marjal de Xeresa-Xeraco</b>	0	5
<b>13 Marjal de Pego-Oliva</b>	1	10
<b>14. Salinas de Calpe</b>	0	0
<b>15. Albufera de Gaianes</b>	0	0
<b>16. Saladar de Aguamarga</b>	0	0
<b>17. Clot de Galvany/Balsares</b>	0	0
<b>18. P. N. Salinas de Santa Pola</b>	0	5
<b>19. P. N. de El Hondo</b>	3	24
<b>20. Hondo de Amorós</b>	0	0
<b>21. Lagunas de La Mata-Torrevieja</b>	2	2
<b>22. Embalse de Ulldecona</b>	0	0
<b>23. Embalse de Cortes II</b>	0	0
<b>24. Embalse de la Forata</b>	0	0
<b>25. Embalse de Embarcaderos</b>	0	1
<b>26. Embalse de Beniarrés</b>	0	0
<b>27. Embalse de La Pedrera</b>	0	1
<b>28. EDAR Pilar de la Horadada</b>	0	0
<b>29. Embalse d´Elx</b>	0	1
<b>30. Embalse de Crevillente</b>	0	0
<b>31. Embalse de Bellús</b>	0	0
<b>TOTALES</b>	<b>6</b>	<b>174</b>