

Algunes plantes estan protegides, **ajuda'ns a conservar-les** i no arranques ni danyes la vegetació.

Parc Natural de la Marjal de Pego-Oliva
parque_pegooliva@gva.e

s Oficina Tècnica
C/ Llavador, 5
03780 Pego (Alacant)

Tel. - Fax 966 40 02 51
Mob. 679 19 52 27

Per a més informació i horaris de visita:
<http://parquesnaturales.gva.es>



Gaudeix de l'observació de les aus sense molestar;
transita pels camins establits als i no t'apropes
nis.



El Parc Natural de la Marjal de Pego-Oliva es
gaudeix a peu, a cavall o amb bicicleta. **Si has de
conduir, fes-ho lentament.**

Valencià

**Bones
Pràctiques
Mediambientals**



parcs **naturals**
de la **comunitat**
valenciana



112 **TELÈFON D'URGÈNCIES**
COMUNITAT VALENCIANA
AVÍS D'EMERGÈNCIA
LA VOSTRA SEGURETAT ÉS LA NOSTRA PREOCUPACIÓ,
PERÒ ÉS RESPONSABILITAT VOSTRA

Coordina: VAERSA Dissenya: LLEI VERDA, S.COOP.V. Paper 100% reciclat lliure de clor Imprimeix:
IVADIS - INSTITUT VALENCIÀ D'ATENCIÓ ALS DISCAPACITATS I ACCIÓ SOCIAL

parc **natural**  de la **marjal de pego-oliva**

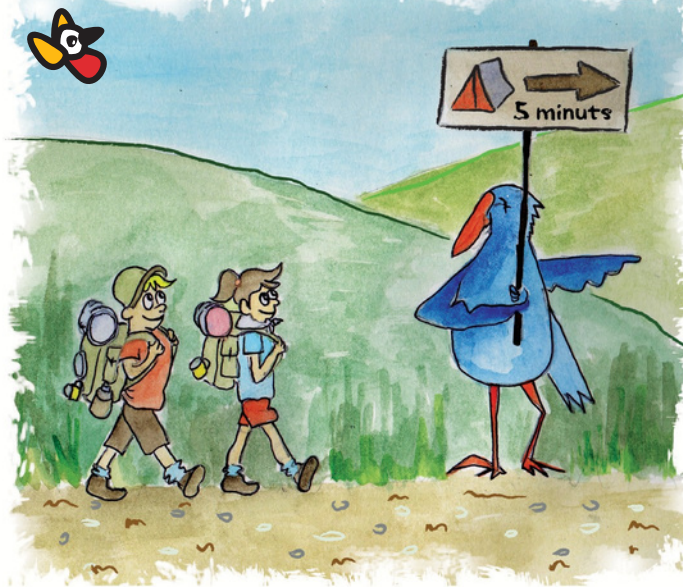


El riu no és lloc per a rentar el cotxe, **als peixos no els agrada el sabó.**

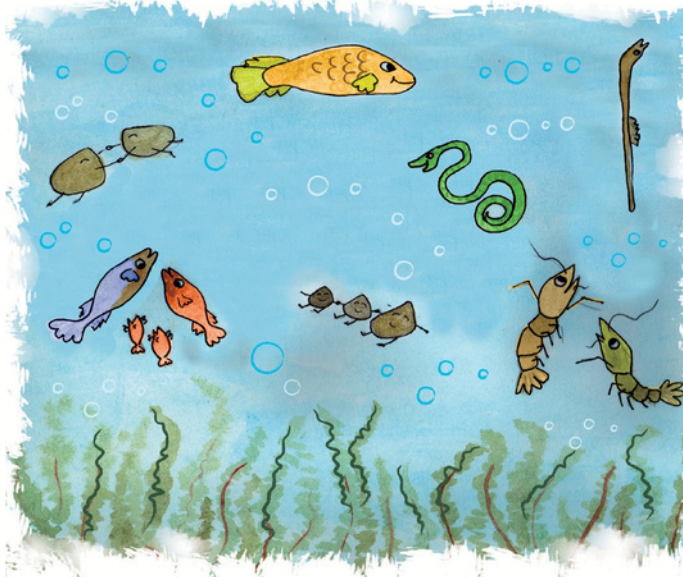


Visita'ns amb entrepans, amanides, plats freds... recorda que **està prohibit encendre foc**, fer barbacoa, etc. al Parc.

No pots acampar ni instal·lar la caravana dins del Parc Natural. Hi ha càmpings als municipis dels voltants.



No hi alliberes els peixos que tens a la peixera; les plantes o la teua mascota, **poden resultar perillosos** per a les espècies autòctones. Ajuda a conservar el Parc Natural.



El teu gos solt pot molestar la fauna i altres visitants del Parc. **Porta'l sempre lligat.**

La natura no és un abocador, els utilitza contenidors adequats i **no deixes les escombraries a la marjal.**



Qualsevol recipient amb aigua (poals, pneumàtics, piscines, basses, etc.) **és el principal focus de mosquits.** Si procurem que no s'emmagatzeme aigua en aquests llocs, evitarem les plagues.