



Algunas plantas están protegidas, ayúdanos a conservarlas y no arranques ni dañes la vegetación.

Distrita de la observación de aves sin molestias, acerques a los nidos. transita por los caminos establecidos y no te



El Parque Natural del Marjal de Pegó-Oliva se disfruta a pie, a caballo o en bicicleta. Si tienes que conducir, hazlo despacio.

**Parc Natural de la Marjal de Pegó-Oliva**  
parque\_pegooliva@gva.e

s Oficina Técnica  
C/ Llavador, 5  
03780 Pegó (Alicante)

Tel. - Fax 966 40 02 51  
Mov. 679 19 52 27

Para más información y horarios de visita: <http://parquesnaturales.gva.es>



parc natural  de la marjal de pegó-oliva



**Buenas Prácticas Medioambientales**

Castellano

**112**  **AVISO DE EMERGENCIA**  
**SU SEGURIDAD ES NUESTRA PREOCUPACIÓN, PERO ES SU RESPONSABILIDAD.**

Coordina: VAERSA Diseña: LLEI VERDA, S.COOP.V. Papel 100% reciclado libre de cloro Imprime: IVADIS - INSTITUTO VALENCIANO DE ATENCIÓN A LOS DISCAPACITADOS Y ACCIÓN SOCIAL

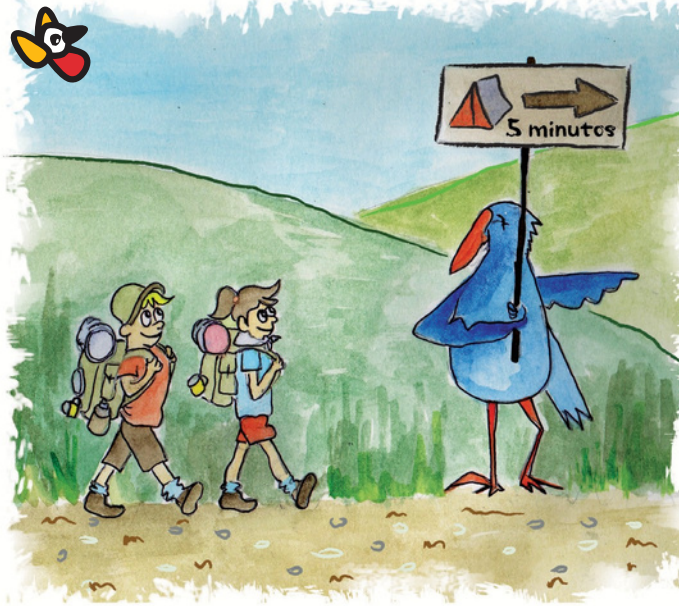


El río no es el lugar para lavar el coche, **a los peces no les gusta el jabón.**

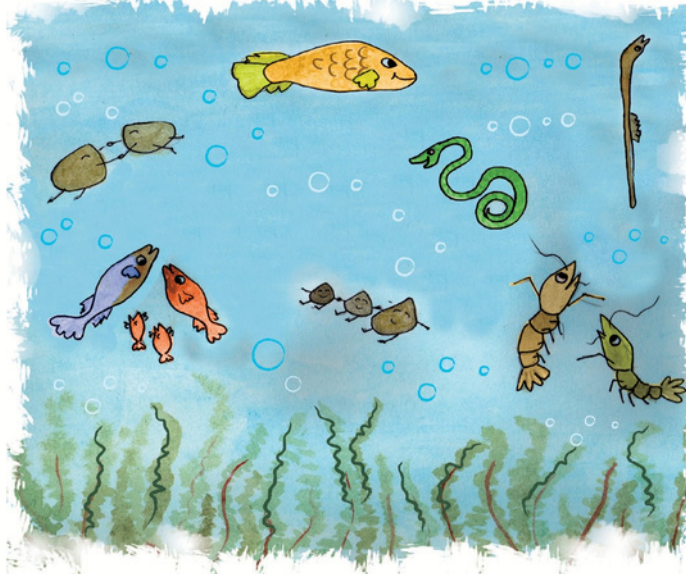


Visitanos con bocadillos, ensaladas, platos fríos,... recuerda que **está prohibido encender ningún fuego**, barbacoa, etc. en el Parque.

No puedes acampar ni instalar tu caravana dentro del Parque Natural . Para hacerlo dispones de cámpings en los municipios a sólo 5 minutos.

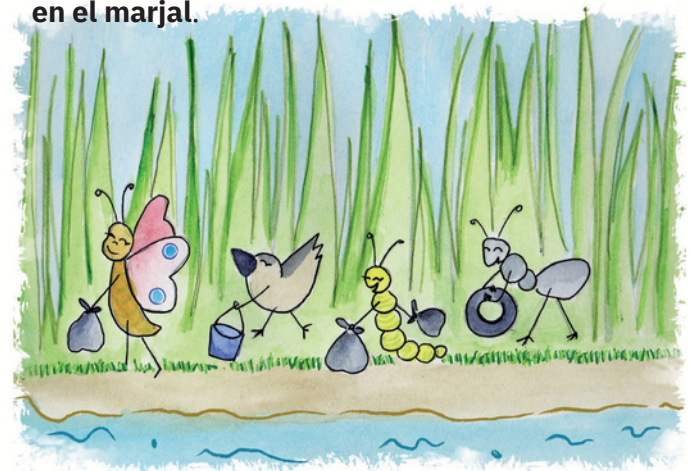


No sueltes los peces de tu pecera, tus plantas o tu mascota, **pueden resultar peligrosos** para las especies autóctonas. Ayudarás a conservar el Parque Natural.



Tu perro suelto puede molestar a la fauna y a otros visitantes del Parque. **Llévalo siempre atado.**

La naturaleza no es un vertedero, utiliza los contenedores adecuados y **no te dejes la basura en el marjal.**



Cualquier recipiente con agua (cubos, neumáticos, piscinas, balsas, etc) **es el principal foco de mosquitos.** Consiguiendo que no se almacene agua en estos lugares evitamos las plagas.