



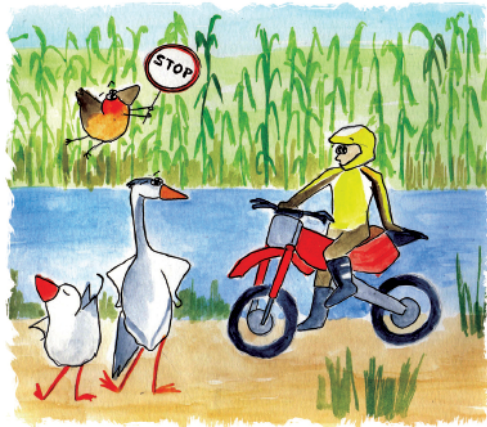
Coordina: VAERSA. Disseny: LLIB VERDA, S.COOP.V. Paper 100% reciclat i sense clor.
Imprime: IADIS - INSTITUTO VALENCIANO DE ATENCIÓN A LOS DISCAPACITADOS Y ACCIÓN SOCIAL.

112  **AVISO DE EMERGENCIA**
SU SEGURIDAD ES NUESTRA PREOCUPACIÓN,
PERO ES SU RESPONSABILIDAD.

Buenas Prácticas Medioambientales

Castellano

Para practicar "motocross", "trial", "squad" y similares, utiliza los recintos autorizados para el ejercicio de estas actividades.



No abandones ni entierres la **basura**. Llévala y deposítala donde haya servicio de recogida.

Cuidado con el fuego.
No lo enciendes nunca (está prohibido) y no arrojes colillas. Recuerda el grave peligro que supone un descuido.



No pares ni **estaciones tu vehículo** en la carretera, ni fuera de las zonas autorizadas.

Protégete del sol, lleva agua y si lo crees conveniente utiliza **repelente para los mosquitos**. Cruza siempre las tierras de cultivo del arroz por los caminos, esté sembrado o no. Los agricultores trabajan duro para cultivar sus campos.

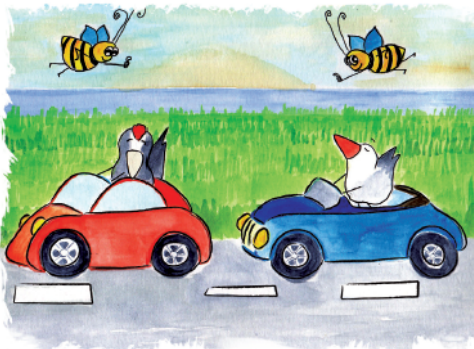


Camina por los senderos y viales. Los atajos rompen la traza del camino y contribuyen a la erosión del suelo. Ten especial cuidado en las **dunas**, que es uno de los ambientes más importantes y sensibles a la acción del hombre.

Es aconsejable que los **perros** vayan atados, para que ni molesten ni asusten a la fauna silvestre y a otros visitantes (recuerda que las razas peligrosas deben ir atadas y con bozal).



Respeto la **fauna y flora silvestre**, participa en la conservación de este espacio natural.



En paradas prolongadas es recomendable apagar el **motor** de tu vehículo. Así reducirá la emisión CO₂ y la contaminación acústica. **Modera la velocidad** de tu vehículo, además de ser clave para mejorar la seguridad en las carreteras, evitarás atropellos de fauna.

Infórmate sobre lugares de **acampada**. Sólo puedes acampar o aparcar tu autocaravana en las zonas autorizadas. Para hacerlo dispones de campings en los municipios a sólo 5 minutos.

