



parc natural  de l'albufera



parcs naturals
de la comunitat
valenciana



FUNDACIÓ
Comunitat Valenciana
MEDIOAMBIENTE

Obra Social
"la Caixa"

Coordina: VAERSA Disseny: LLEIVERDA, S.COOPV.

Paper 100% reciclat i lliure de clor

Imprimeix: IVADIS - INSTITUT VALÈNCIÀ D'ATENCIÓ ALS DISCAPACITATS I ACCIÓ SOCIAL

Parc Natural de l'Albufera

racó_olla@gva.es

Centre de Interpretació Racó de l'Olla
46012 València

Tel. 963 86 80 50

Informació, reserves i horaris de Visita:



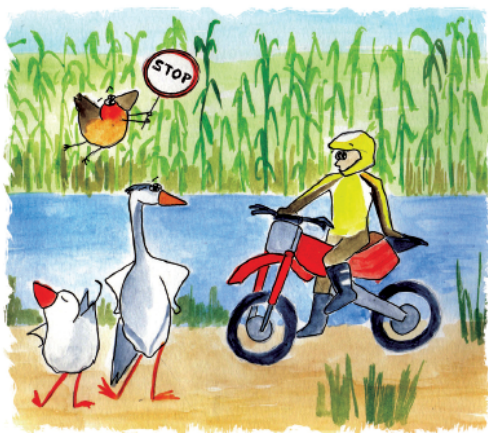
<http://parquesnaturales.gva.es/va/web/pn-l-albufera>



112
TELÈFON
D'EMERGENCIA
COMUNITAT VALÈNCIANA

**LA VOSTRA SEGURETAT ÉS LA NOSTRA PREOCUPACIÓ,
PERÒ ÉS RESPONSABILITAT VOSTRA**

Per a practicar **motocròs, trial, quad** i similars, utilitza els recintes autoritzats per l'exercici d'aquestes activitats.



No abandones ni soterres les **escombraries**. Emporta-te-les i deposita-les on hi haja servei de recollida.

Està prohibit encendre **foc**. No tires puntes de cigarret. Un descuit pot suposar un greu perill.



No pares ni **estaciones el vehicle** a la carretera, ni fora de les zones autoritzades.

Protegeix-te del sol, porta aigua i, si ho creus convenient, utilitza **repel·lent** per als mosquits. Creua sempre les terres de cultiu de l'arròs pels camins, estiga sembrat o no. Els agricultors treballen dur per a conrear els camps.

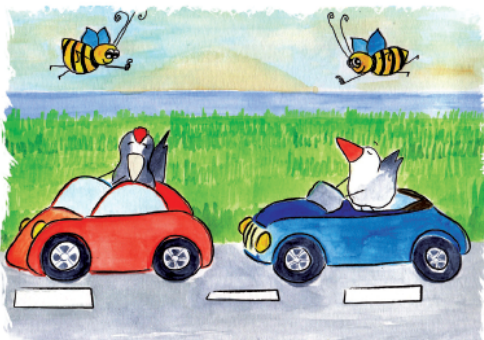


Camina per les sendes i vials. No fer-ho contribueix a l'erosió del sòl. Tin especial cura a les **dunes**, que és un dels ambients més importants i sensibles a l'acció de l'home.

És aconsellable que els **gossos** vagen lligats, perquè no molesten ni espanten la fauna silvestre i altres visitants (les races perilloses han d'anar lligades i amb morrió).



Respecta la **fauna i flora silvestre**, participa en la conservació d'aquest espai natural.



En parades prolongades és recomanable apagar el **motor** del vehicle. Així redueixes l'emissió de CO₂ i la contaminació acústica.

Modera la velocitat del vehicle. És clau per a millorar la seguretat a les carreteres i evites atropellaments de fauna.

Informa't sobre els llocs **d'acampada**. Només pots acampar o aparcar l'autocaravana a les zones autoritzades. Per a fer-ho disposes de càmpings als municipis dels voltants.

