



Taller de Empleo Conservación del Bosque de La Devesa-Albufera  
 96 208 36 09  
 tedevesaalbufera@valencia.es

VISITAS GUIADAS 2014  
 www.valencia.es  
 odevesa@valencia.es

Servicio Devesa-Albufera 96 161 03 47  
 Casa forestal de El Saler 96 183 00 12  
 Emergencias e incendios 112

**DÓNDE LLAMAR**

- RESPETA LAS PLANTAS Y ANIMALES. No arranques ni flores ni hojas.
- RESPETA EL SONIDO DE LA NATURALEZA. Procura no hacer ruido.
- NO ABANDONES LA BASURA. Utiliza las papeleras y los contenedores.
- NO HAGAS FUEGO. UTILIZA LAS SENDAS Y LOS CAMINOS SEÑALIZADOS.
- NO ANDES DESCALZO. Utiliza calzado para realizar los itinerarios.

## QUÉ HACER

### ITINERARIO HISTÓRICO de El Saler



#### PARQUE NATURAL DE L'ALBUFERA

El **Espacio Natural** formado por el lago de l'Albufera y su entorno fue declarado Parque Natural en el año 1986.

Su **superficie**, de 21.000 hectáreas, pertenece a trece municipios diferentes: Valencia, Alfafar, Catarroja, Silla, Sueca, Sollana, Massanassa, Sedaví, Albal, Albalat de la Ribera, Cullera, Beniparrell y Algemesí.

Desde un punto de vista medioambiental se distinguen tres grandes unidades:

- El lago de l'Albufera
- El Marjal, ocupado en su mayor parte por los arrozales.
- La restinga o barra de arena que separa el Lago del mar.

La **restinga**, de 30 km de longitud y 1 km de ancho, se encuentra ocupada, casi en su totalidad, por urbanizaciones. Tan solo una parte de esta restinga, conocida como la Devesa de l'Albufera, mantiene actualmente un sistema dunar bien conservado.

#### LA DEVESA DE L'ALBUFERA

En la **Devesa de l'Albufera**, de 10 km de longitud y 1 km de ancho, podemos encontrar desde el mar hacia el interior cuatro ecosistemas:

- La **playa**
- **Dunas móviles** o primer cordón dunar
- **Malladas** o depresiones interdunares
- **Dunas fijas** o segundo cordón dunar conocidas popularmente como "la pinada".

En ella se han señalado seis itinerarios que suponen en su conjunto 8,4 km de recorrido. Cada uno de ellos está identificado por un color y tiene una temática distinta.

- ITINERARIO LÚDICO DE LA PLAYA
- ITINERARIO HISTÓRICO DE EL SALER
- ITINERARIO PAISAJÍSTICO
- ITINERARIO DE LOS SENTIDOS
- ITINERARIO HISTÓRICO DE LA GOLA DE EL PUJOL
- ITINERARIO BOTÁNICO

#### PARADAS DEL ITINERARIO

- 1 EL SALER  
Inicio: (Sist. Ref. WGS84) N 39°22'57.2" • W 0°19'54.7"
- 2 PI VEROT
- 3 LA DEVESA Y EL SALER
- 4 LA MALLADA Y LA BARRACA
- 5 EL MUNTANYAR DE LA MONA  
Fin: N 39°22'51.1" • W 0°19'35.6"



Representaciones de la caza en l'Albufera



**RECORRIDO**  
 El itinerario discurre por el Tallafoec de El Saler desde el pueblo hasta el Muntanyar de la Mona.

**LONGITUD**  
 600 metros aprox.

**DURACIÓN**  
 30 minutos aprox.

**ACCESIBILIDAD**  
 Este itinerario dispone de zona de aparcamiento con plazas adaptadas y puede realizarse en su totalidad por personas con movilidad reducida





Embarcadero de El Saler



Puerto de El Saler, años 60



Playa de El Saler, 1970



Interior Barraca de Montoliu



Rusco

# ITINERARIO HISTÓRICO DE EL SALER

## Parada 1

### EL SALER



Casa de la Demanà

El nombre de "El Saler" hace, seguramente, referencia a un conjunto de barracas situadas donde actualmente está el pueblo y en las que se almacenaba la sal que procedía de las antiguas salinas localizadas cerca de la zona conocida hoy, como "Racó de l'Olla". El crecimiento poblacional originado alrededor de estas barracas, parece ser que fue el origen del pueblo de El Saler.

Al original núcleo de barracas se le fueron uniendo otro tipo de edificaciones. A finales del siglo XVIII se construyó la "Casa de la Demanà", y la "Casa de los Infantes". Esta última que actualmente no existe, estaba situada frente a la anterior y fue refugio de caza para visitantes regios.

En la "Casa de la Demanà" o también llamada "Casa de la Campaneta" se celebraban, hasta aproximadamente mediados del siglo pasado, las subastas de los puestos de caza de la Albufera. Aunque sufrió una remodelación a principios del siglo XX, de su primitiva construcción destacan las originales rejas curvas que enjaulan pequeñas balconadas y ventanas rematadas por "copetes" o "sombrosos" también curvos.

Actualmente el uso de la Casa de la Demanà está cedido por sus propietarios a la Asociación Juvenil "Amics de la Casa de la Demanà" y a la Falla de El Saler.

## Parada 2

### PI VEROT

Dentro del recinto del colegio público Luis de Santangel se puede observar un magnífico ejemplar de pino piñonero (*Pinus pinea*), una especie de pino de escasa representación en la Devesa. El nombre local valenciano, pi verot, se puede traducir al castellano como pino "verdadero". Se le asigna el adjetivo verdadero porque



Pi Verot

pertenece a la única especie, entre todos los pinos, que produce piñones y el uso del aumentativo "verdaderote" hace referencia a su descomunal tamaño.

Su tronco es robusto y corto y sus ramas presentan una copa aparasolada que dibuja en el suelo, al mediodía, una sombra de aproximadamente 440 m<sup>2</sup> de superficie.

Tiene una altura aproximada de 14 metros y medio y su perímetro en la base es de casi 5 m. Su edad estimada es de 175 años.

## Parada 3

### LA DEVESEA Y EL SALER



Jaguarzo

Los habitantes del pueblo de El Saler han aprovechado tradicionalmente muchos de los recursos naturales que les ha brindado el bosque de la Devesa. Destacan, entre otros, el uso de las ramas del rusco o galcerán para la pesca de la sepia, el de las ramas del jaguarzo blanco o *estepa d'arenal* para proteger de los malos espíritus a alguien que caía enfermo o moría, el de las ramas del mirto y del lentisco para la confección de alfombras utilizadas para engalanar los suelos de las calles en las procesiones y fiestas, el de las cenizas de las sosas para producir jabón, la raíz del lirio amarillo o *lliri groc* para buscar y conservar el amor, y el de la madera de diferentes arbustos, sobre todo del espinos negro, como combustible para los hornos.



Pesca de la sepia

## Parada 4

### LA MALLADA Y LA BARRACA



Interior Barraca de Montoliu

Desde esta parada se puede observar la Mallada de El Saler. De las malladas se obtenían algunos de los materiales empleados para la construcción de lo que era la vivienda tradicional de la zona, la barraca.

Las malladas son depresiones que al tener un suelo arcillo-limoso se encharcan cuando llueve. En sus bordes o en las zonas menos salinas, crece el borro (*spartina versicolor*), que es la planta que se ha utilizado tradicionalmente para cubrir el tejado de las barracas. De los suelos de las malladas se obtenía la tosca con la que se hacían los suelos de estas viviendas.

En El Saler fueron famosas las barracas del "Cubano", las de "Montoliu", y la "Barraca del Cotero", o también llamada de "la Tía Rosario". Estas dos últimas, decoradas con mobiliario original antiguo, atraían a una gran cantidad de visitantes.

Las de "Montoliu", derruidas a finales de los 60, se localizaban en lo que hoy es la Avenida de los Pinars, aproximadamente a la altura del número 12. La de "la Tía Rosario", construida en el siglo XVIII, fue derruida en 1998.



Pou y Barraca

## Parada 5

### EL MUNTANYAR DE LA MONA



Muntanyar de la Mona

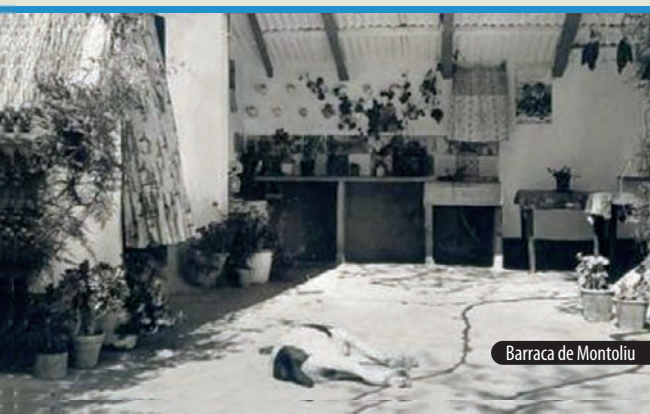
En torno a esta parada, se encuentra una zona usada desde hace tiempo, como área de esparcimiento llamada El Muntanyar de la Mona. Su nombre posiblemente esté relacionado con "La Mona de Pascua". Esta zona de matorral abierto, cerca del mar, con sombra y próxima al pueblo de El Saler la harían idónea para merendar la "mona" (tradición con arraigo en la que el lunes de Pascua, familias y grupos de amigos merendaban juntos la "mona").

La "mona" es un bollo hecho de masa abizcochada acompañado por un huevo duro que se suele "casca" en la frente del compañero para romper la cáscara, antes de pelarlo y comerlo.

La palabra "mona" proviene del vocablo árabe "munna" y significa obsequio. En el siglo XVIII, la mona era el obsequio clásico del padrino a sus ahijados. El número de huevos que acompañaban al bollo correspondía a la edad del niño. Esto se hacía hasta que éste cumplía 12 años.



Muntanyar de la Mona, años 60



Barraca de Montoliu



Interior Barraca de Montoliu



Carretera de El Saler, años 60



Lirio amarillo



Mallada de El Saler