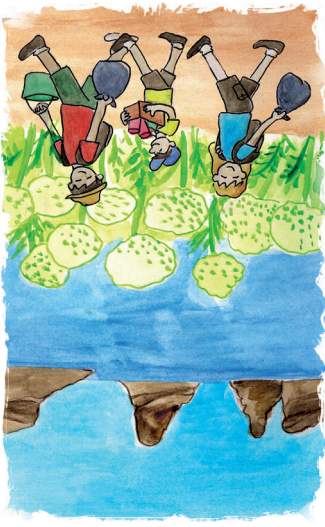
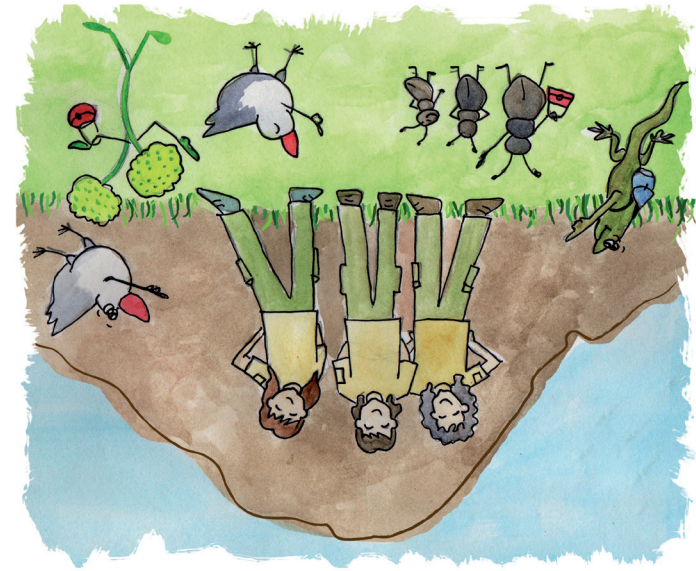
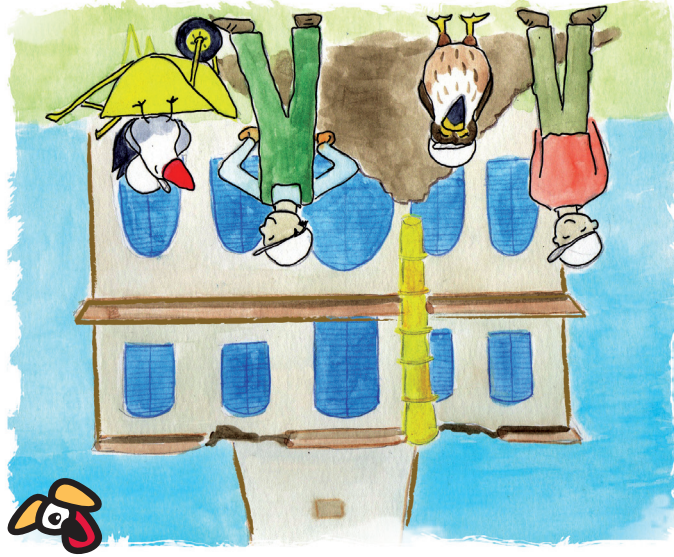


Només es permet caminar pel sender obrat que condueix fins al far. Està prohibit fumar o fer foc fora de les zones indicades.



Evita generar residus en la teua visita a les Columbretes! emportat't tot el que has portat a la Reserva.

Durant els treballs per a la millora d'intra-estructures s'han de prendre precaucions per a no danyar l'ecosistema. Es realitzaran en períodes que no posen en perill la fauna.



El/les treballador/es de la Reserva treballarem per a conservar les Columbretes; si us indiquem qualsevol recomanació, feu-nos cas: no fem pel vostre bé! el de la Reserva.

Reserva Natural de les Illes Columbretes
parque_columbretes@gva.es

Oficina Tècnica
Passeig Marítim, 1
Edifici Planetari de Castelló
12100 Grau de Castelló

Tel. 964 37 64 00
Mob. 679 19 63 10

Per a més informació i horaris de visita:
<http://parquesnaturales.gva.es>



Valencià

Bones Pràctiques Ambientals



parc natural  de les illes columbretes

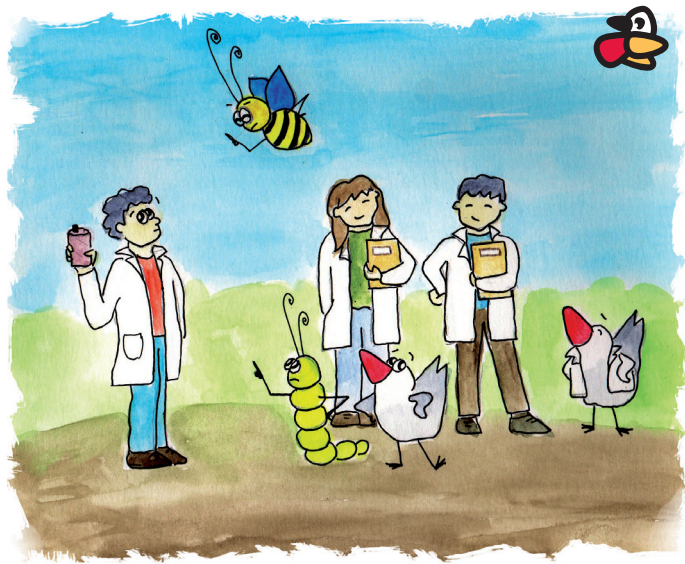
112 AVÍS D'EMERGÈNCIA
TELÈFON D'URGÈNCIES COMUNITAT VALENCIANA
LA VOSTRA SEGURETAT ÉS LA NOSTRA PREOCUPACIÓ, PERÒ ÉS RESPONSABILITAT VOSTRA

Coordina: VAERSA Dissenya: LLEI VERDA, S.COOP.V. Paper 100% reciclat lliure de clor
Imprimeix: IVADIS - INSTITUT VALENCIÀ D'ATENCIÓ ALS DISCAPACITATS I ACCIÓ SOCIAL

No agafes pedres, plantes ni restes d'animals. Aquestes illes són un ecosistema delicat i tots els elements són necessaris perquè funcione bé.



Amb caràcter general, està **prohibit introduir qualsevol tipus d'animal**, planta o llavor. I recorda: no s'hi permet el desembarcament d'animals domèstics.

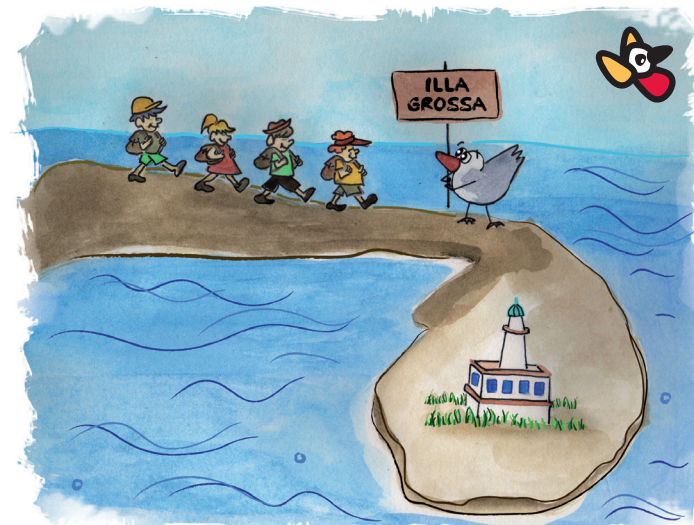


Evita tirar productes químics i contaminants en l'entorn o pels desguassos del laboratori. Tot projecte de recerca ha de ser **autoritzat**; per a demanar-lo cal facilitar-ne una memòria.

Visita l'illa **sense molestar els animals**, especialment les aus durant el període de reproducció. Les molèsties poden perjudicar la cria d'espècies emblemàtiques com la gavina corsa o el falcó de la reina.



Consumeix l'energia de forma racional i fes un bon ús de l'aigua. Tots dos són béns escassos a les illes. L'aigua **NO** és potable i has de portar la Reserva suficient per al temps que hages d'estar a les illes.



Es pot transitar per l'illa Grossa dins dels grups guiats pel personal de la Reserva amb autorització prèvia. Hi ha una quantitat màxima diària de visitants. L'accés a la resta dels illots i a la zona sud de l'illa Grossa està restringit.

No has buidar cendrers o rentar l'embarcació en aigües de les Columbretes utilitzant detergents o qualsevol altre producte químic; els peixos i els banyistes t'ho agrairan.



Assegura't que l'embarcació no té **pèrdues de carburant**, lubricants o líquids refrigerants. Aquests abocaments, encara que siga en poca quantitat, **són perillosos** i contaminen el mar.