

RUTA 8. AREA RECREATIVA - MOLINOS

Una ruta fácil y asequible para todo el mundo



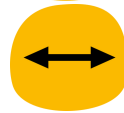
Dificultad: Baja



Duración: 1 h 30 min



Tipo: Circular



Distancia total: 4,4Km



Cota máxima: 194 m



Cota mínima: 157 m



Punto de Inicio: Área recreativa Cabo de San Antonio



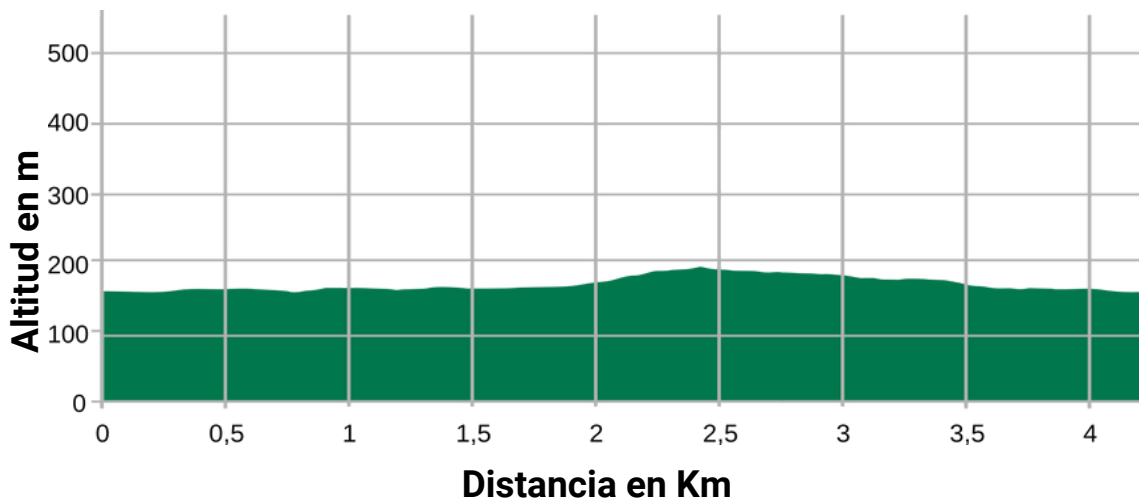
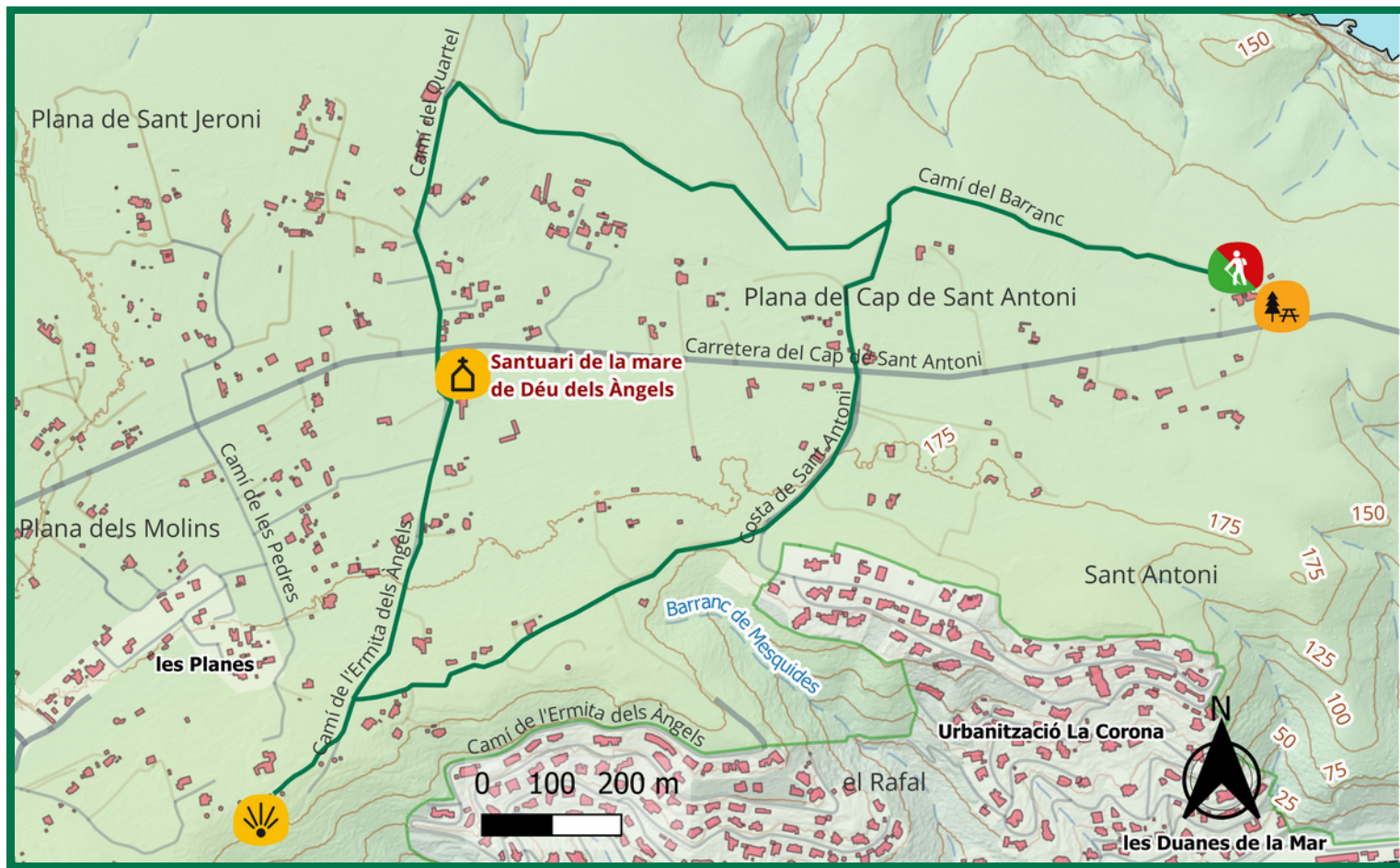
Punto de Llegada: Área recreativa Cabo de San Antonio

DESCRIPCIÓN

La ruta comienza en el área recreativa situada a unos 700 metros antes de llegar al faro del Cabo de San Antonio. El camino se adentra en una zona cubierta por pequeños pinos y matorrales típicamente mediterráneos. En la primera bifurcación, seguiremos por la derecha hasta un antiguo cuartel de carabineros, hoy en ruinas. Continuamos a la izquierda, en dirección sur, para pasar frente al Santuario de "la Mare de Déu dels Àngels". Si seguimos llegamos hasta el paraje de los molinos, un conjunto de torres de molino de viento que ya se empezaron a construir a finales de la Edad Media. El último estuvo en funcionamiento hasta 1911, aunque hoy están todos restaurados. Las vistas desde aquí hacia el sur son impresionantes y nos muestran el carácter tan montañoso de la Marina Alta.

Volveremos al área recreativa por la calle Penáguila hasta la calle "Cuesta del Cabo San Antonio"; pasaremos junto a bancales, abandonados en su mayoría, y las casas de labranza que han sido reformadas, hasta encontrar de nuevo la carretera del cabo, cruzándola y siguiendo el camino de enfrente volveremos al punto de partida en el área recreativa.





ÁREA RECREATIVA

ANTIGUO CUARTEL

MONASTERIO MOLINOS

ÁREA RECREATIVA



0,8 Km

1,8 Km

2,5 Km



Descarga tu ruta AQUÍ
[GPX/KLM](#)



[Visor cartográfico](#)
AQUÍ

