

RUTA 8. ÀREA RECREATIVA - MOLINS

Una ruta fàcil y asequible per a tot el món



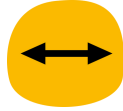
Dificultat: Baixa



Duració: 1 h 30 min



Tipus: Circular



Distància total: 4,4Km



Cota màxima: 194 m



Cota mínima: 157 m



Punt d'Inici: Àrea recreativa Cap de Sant Antoni



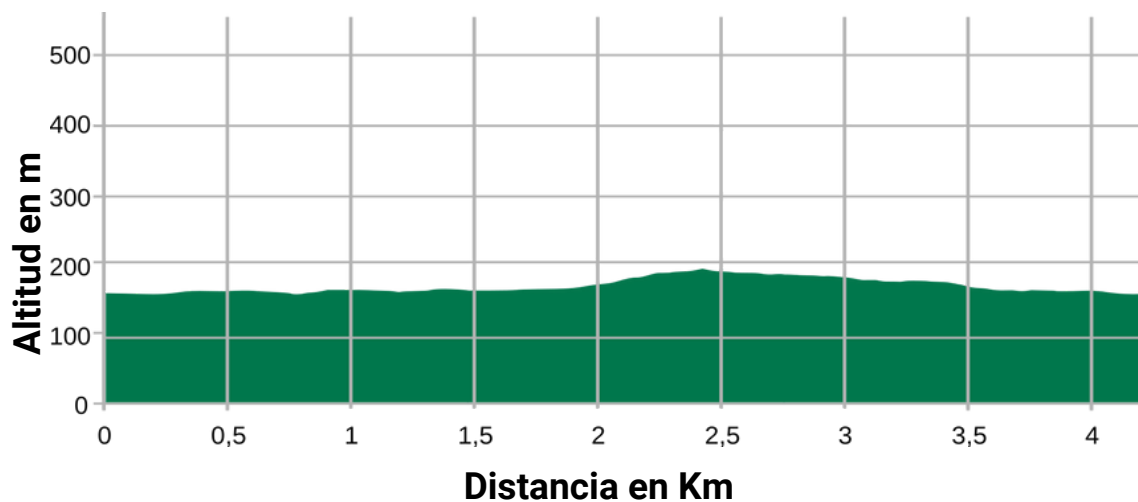
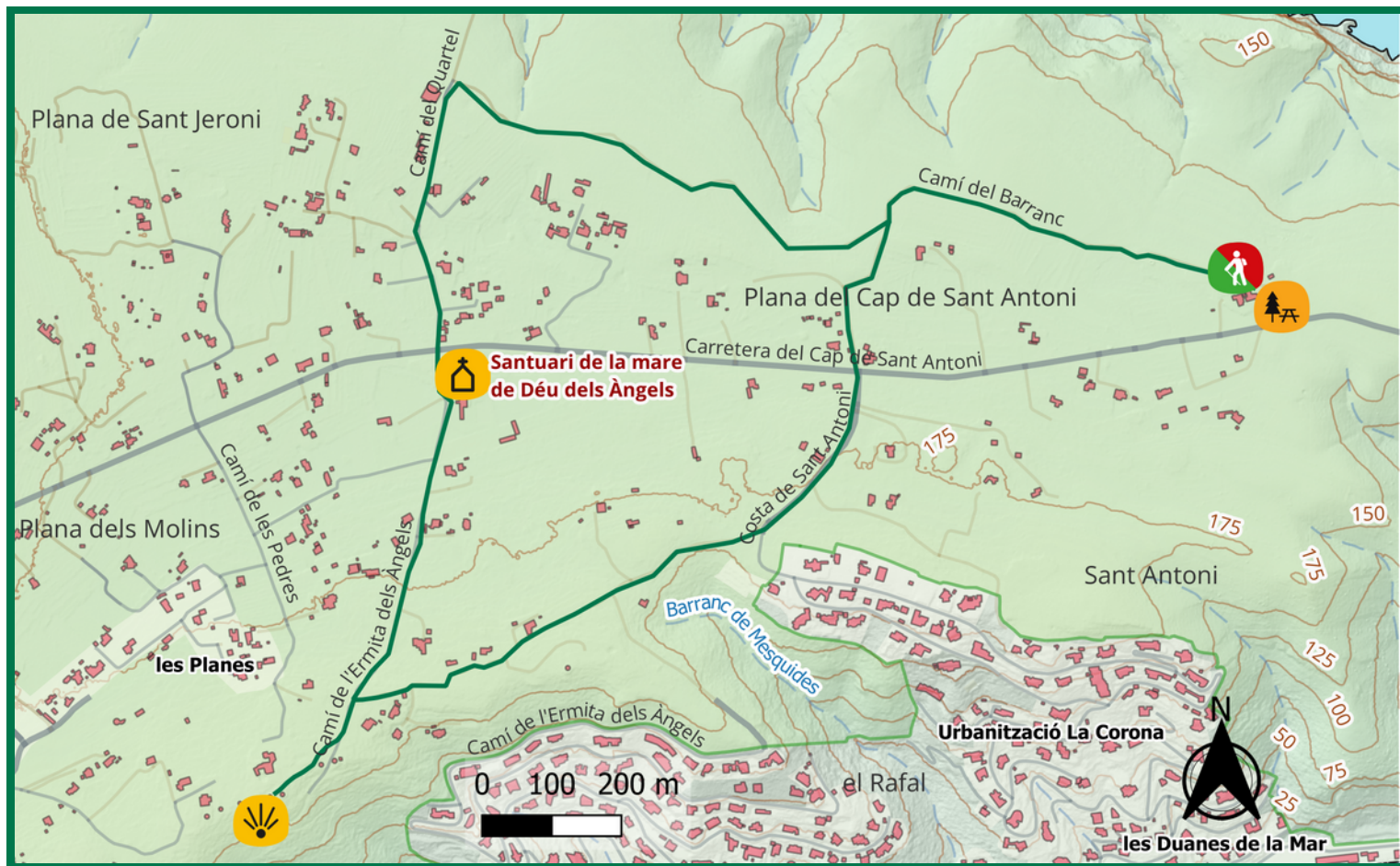
Punt d'Arribada: Àrea recreativa Cap de Sant Antoni

DESCRIPCIÓ

La ruta comença en l'àrea recreativa situada a uns 700 metres abans d'arribar al far del Cap de Sant Antoni. El camí s'endinsa en una zona coberta per xicotets pins i matolls típicament mediterranis. En la primera bifurcació, seguirem per la dreta fins a una antiga caserna de carabiners, hui en ruïnes. Continuem a l'esquerra, en direcció sud, per a passar enfront del Santuari de "la Mare de Déu dels Àngels". Si seguim arribem fins al paratge dels molins, un conjunt de torres de molí de vent que ja es van començar a construir a la fi de l'Edat mitjana. L'últim va estar en funcionament fins a 1911, encara que hui estan tots restaurats. Les vistes des d'ací cap al sud són impressionants i ens mostren el caràcter tan muntanyenc de la Marina Alta.

Tornarem a l'àrea recreativa pel carrer Penàguila fins al carrer "Costa del cap Sant Antoni"; passarem al costat de bancals, abandonats en la seua majoria, i les cases de cultiu que han sigut reformades, fins a trobar de nou la carretera del cap, creuant-la i seguint el camí de davant tornarem al punt de partida en l'àrea recreativa.





ÀREA RECREATIVA



ANTIC QUARTELL

MONESTIR

MOLINS

ÀREA RECREATIVA



0,8 Km

1,8 Km

2,5 Km



Descàrrega la teua ruta ACÍ
[GPX/KLM](#)



[Visor cartogràfic](#)
[ACÍ](#)

