

RUTA 6. CAMP DE TIR-CIM

Descobrix les millors vistes del Golf de València i les serres de la Marina Alta.



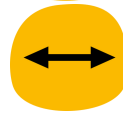
Dificultat: Alta



Duració: 2h



Tipus: Lineal



Distància total: 3,8Km



Cota màxima: 751m



Cota mínima: 210m



Punt d'Inici: Camp de tir de Dénia



Punt d'Arribada: Cim del Montgó

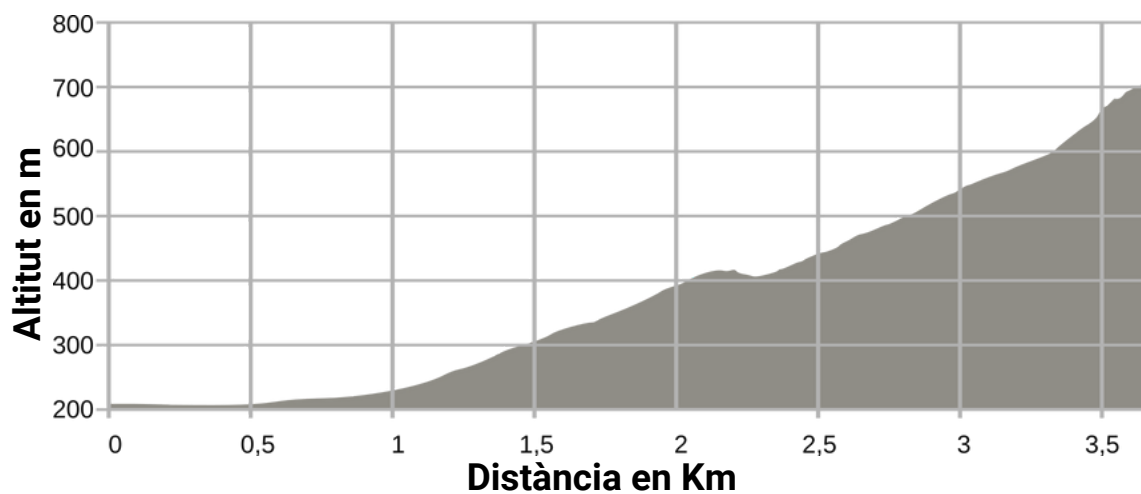
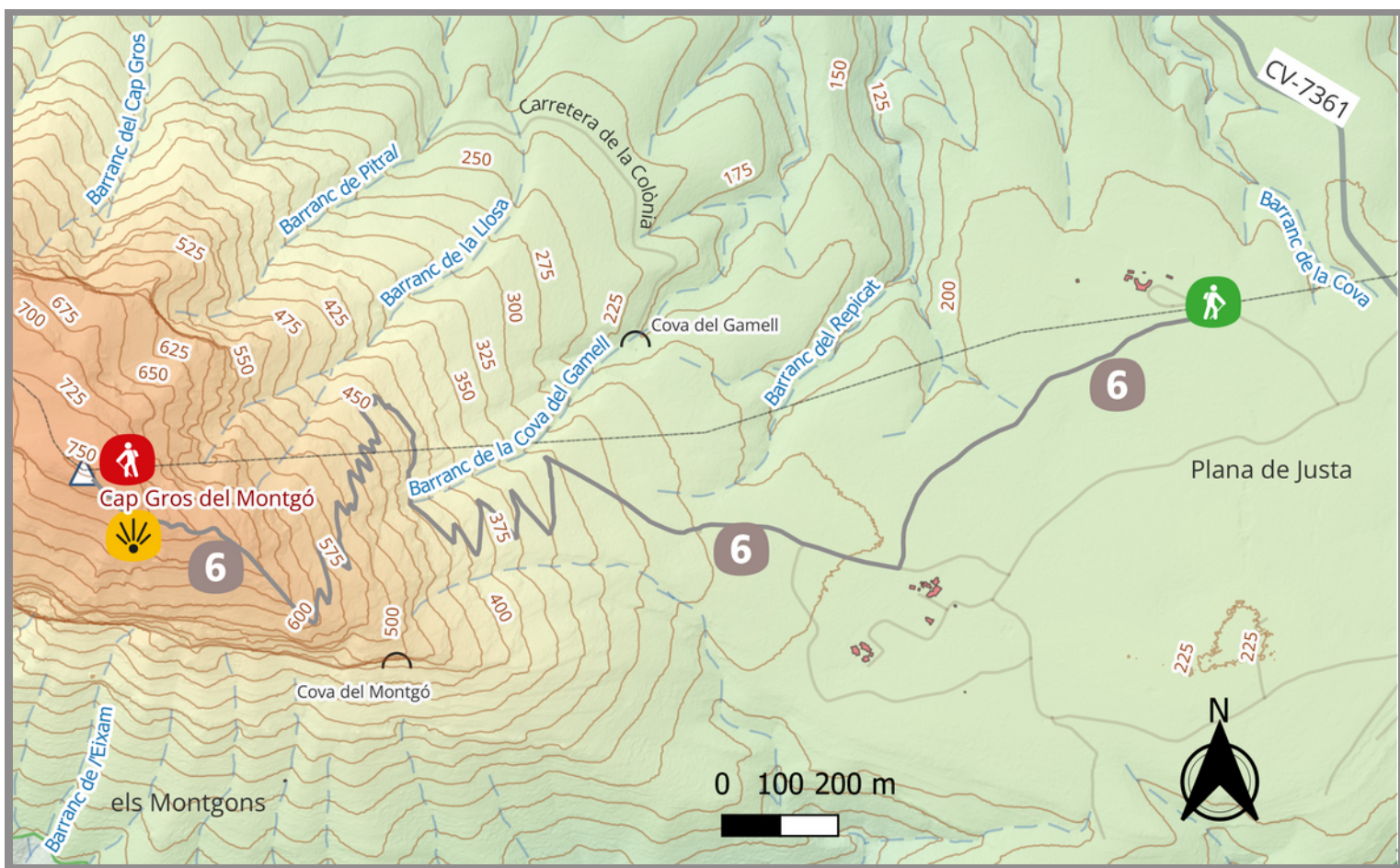
DESCRIPCIÓ

Començarem la ruta en el Camp de tir de Dénia, al qual s'accedix per una pista de terra des de la CV -736. Al costat de l'entrada dels aparcaments està senyalitzada la senda d'inici de la ruta. Es continua per la senda que mor en una pista forestal que ens conduirà fins als peus de la senda de pujada Montgó; Esta senda zigzagueja pel vessant del "Cap Gros" del Montgó i salva un desnivell d'uns 500m. Quan comencem a pujar gaudirem de les primeres vistes de Dénia i Xàbia.

Uns 400m abans del Cim, la senda es complica en discórrer per una cresta de roca calcària fent-se necessària l'ajuda de les mans per a grimpar per algunes roques.

No obstant això, tot l'esforç es veurà recompensat una vegada arribem al Cim, on tindrem una vista espectacular del Cap de Sant Antoni, les poblacions que envolten al Montgó, serres i pics veïns (Segària, Penyal d'lfach, Bèrnia, Aitana, Cavall Verd, Puigcampana i Ponotx, Granadella,...) i de tota la Costa i muntanyes Valencianes cap al nord. Els dies clars podrem veure l'illa d'Eivissa i fins i tot distingir Mallorca.





CAMP DE TIR DE DÉNIA



Pista forestal
Fi Pista forestal

0,8 Km 1,2 Km

Inici tram de cresta

3,3 Km

CIM DEL MONTGÓ



Descàrrega la teua ruta **ACÍ**
GPX/KLM

Visor cartogràfic
ACÍ

