

**ANEXO C3**

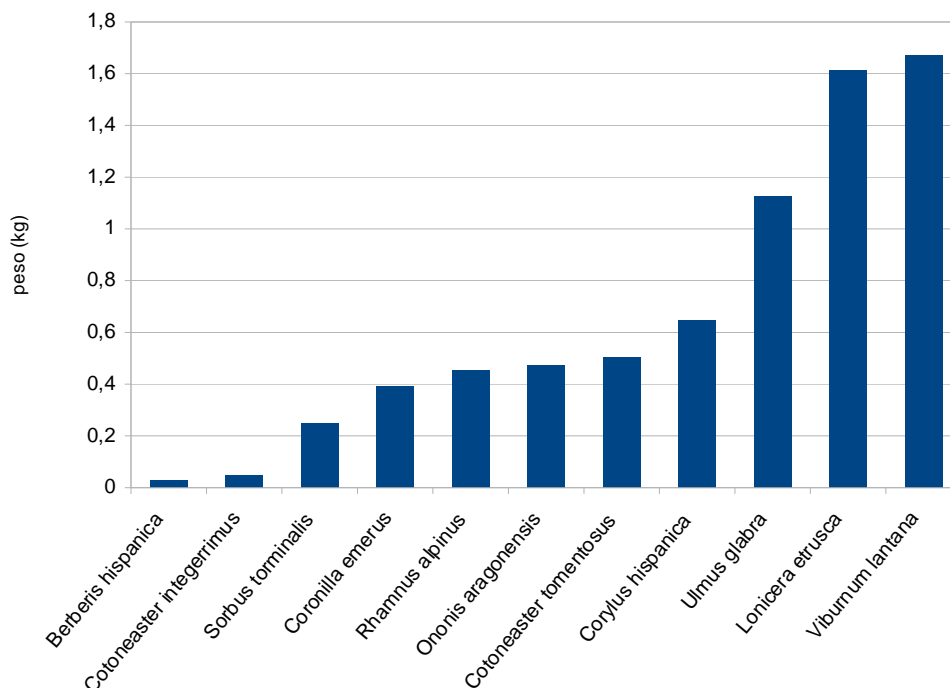
A continuación se presentan las cantidades de los materiales forestales de reproducción de las especies del proyecto recolectados entre enero de 2013 y el verano de 2015. En amarillo las especies que no estaban incluidas en la propuesta original.

Nº	TAXÓN	FRUIT / kg	Nº de lotes
1	<i>Acer campestre</i>	5,65	1
2	<i>Acer granatense</i>	7,7	4
3	<i>Acer monspessulanum</i>	7,15	4
4	<i>Amelanchier ovalis</i>	4,891	3
5	<i>Berberis hispanica</i>	0,03	1
6	<i>Buxus sempervirens</i>	6,192	2
7	<i>Coronilla emerus</i>	0,391	3
8	<i>Corylus hispanica</i>	0,65	1
9	<i>Cotoneaster integerrimus</i>	0,05	2
10	<i>Cotoneaster tomentosus</i>	0,506	2
11	<i>Crataegus monogyna</i>	28,5	5
12	<i>Ilex aquifolium</i>	7,827	2
13	<i>Lonicera etrusca</i>	1,61	2
14	<i>Lonicera xylosteum</i>	4,259	4
15	<i>Ononis aragonensis</i>	0,473	1
16	<i>Prunus mahaleb</i>	4,2	1
17	<i>Prunus spinosa</i>	21,1	4
18	<i>Quercus faginea</i>	665,8	6
19	<i>Rhamnus alpinus</i>	0,453	1
20	<i>Sorbus aria</i>	10	2
21	<i>Sorbus domestica</i>	207,25	4
22	<i>Sorbus torminalis</i>	0,25	1
23	<i>Taxus baccata</i>	3,14	4
24	<i>Tilia platyphyllos</i>	3,254	3
25	<i>Ulmus glabra</i> **	1,13	9
26	<i>Viburnum lantana</i>	1,67	2
	Especies recolectadas	26	
	Lotes recolectados	74	
	Kilogramos totales de frutos	994,126	

** Los lotes corresponden a pies individuales

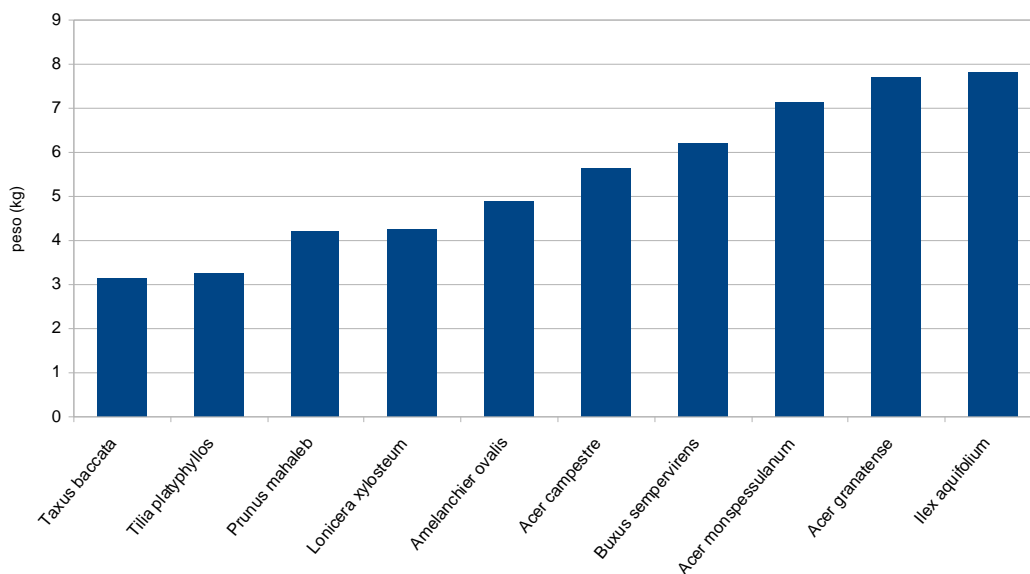


Accion C3 Recoleccion MFR 1
Peso fresco en kg



Gráfica 1. En la gráfica superior se ven el peso del MFR de las especies menos pesadas y más escasas.

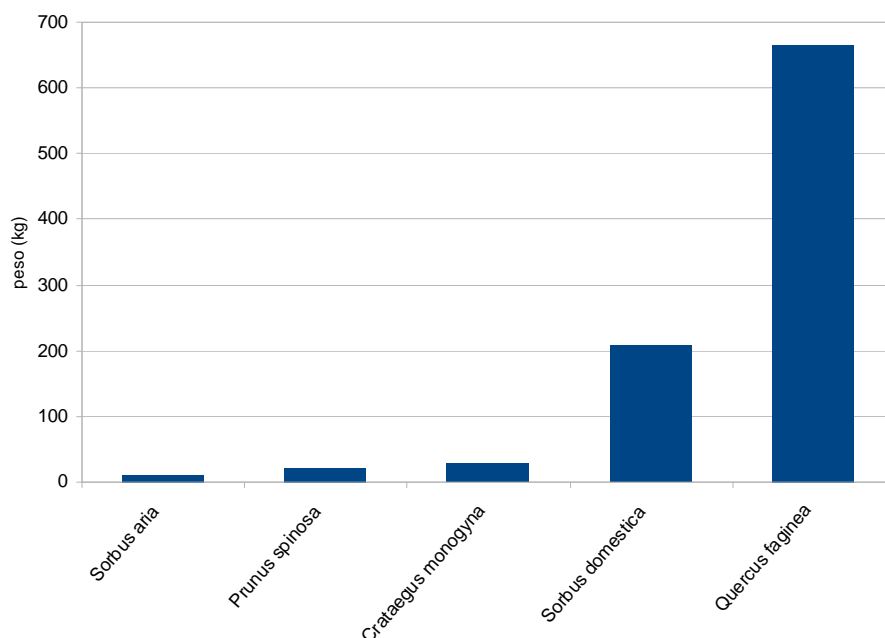
C3 Recolección de MFR 2
Peso fresco en kg



Gráfica 2. En la gráfica superior se ven el peso del MFR de las especies recolectadas en el rango de 1 a 10 kg.



C3 Recolecció de MFR 3
Peso fresco en kg



Gràfica 3. En la gràfica superior se ven el peso del MFR de las especies recolectadas con frutos carnosos de más peso y bellotas. .

El peso de los MFR varía mucho entre especies y la comparación en el rendimiento en kg no siempre corresponde con el número de semillas recolectadas. El peso dependerá de si se trata de frutos carnosos, del tamaño o del contenido de humedad de las semillas, como en el caso de las bellotas. A este comentario podemos aplicar algunas excepciones como en el caso de *Corylus avellana*, que es una semilla de un peso relativo bastante alto pero sus cantidades recolectadas en el medio natural son bajas porque es difícil encontrarla debido al muy alto nivel de frugivoría que presenta.

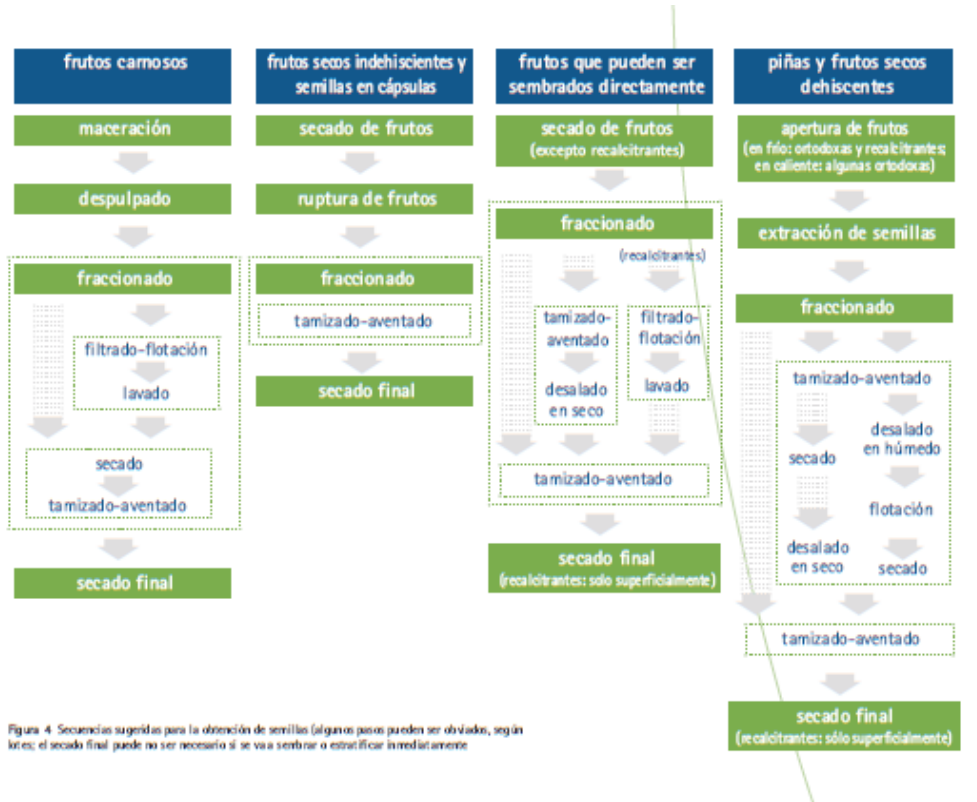
A continuación se presentan los lotes de *Ulmus glabra* recolectados y sus procedencias.

QUANTITATS DE LLAVORS *Ulmus glabra* recolectades 2013

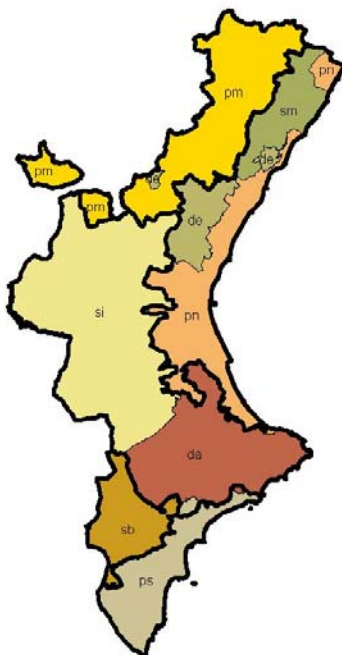
Nº de Lote	Localización		
A10700113PM	Peu Tancat de la Torre (Morella) séquia	200 llavors verdes	62,7gr madur
A10700213PM	Peu Tancat de la Torre (Morella) mur Molí	122 llavors verdes	185,8 gr madur
A10700313PM	Peu Barranc de l'Avellanar 1 (Coratxar)	553 gr verd	281,8 gr madur
A10700413PM	Peu Barranc de l'Avellanar 11 (Coratxar)	118 gr verd	-----
A10700513PM	Peu Barranc de l'Avellanar -1 (Coratxar)	101 gr verd	-----
A10700613PM	Peu Barranc de l'Avellanar -2 (Coratxar)	21 gr verd	-----
A10700713PM	Peu Barranc de l'Avellanar mescla de varios (Coratxar)	90 llavors bones	
A10700813PM	Peu Poble (Coratxar)	92 gr fruit verd	
A10700913PM	Peu Bc Racó de la Mata (Ares del Mestre)	48 llavors bones	



La metodología de trabajo con las diferentes especies varía según su tipología. En el siguiente esquema podemos ver los procesos de tratamiento de semillas aplicados en el CIEF tras la recolección según el tipo de fruto.



Metodología de procesado de MFR, de Prada y Arizpe 2008.



Subregiones de procedencia de la Comunitat Valenciana

DA: Domini Alcoianodiansi i saforenc

DE: Domini espadànic

PM: Ports Maestrat

PN: Litoral sec valencià

PS: Litoral Semiarid Valencià

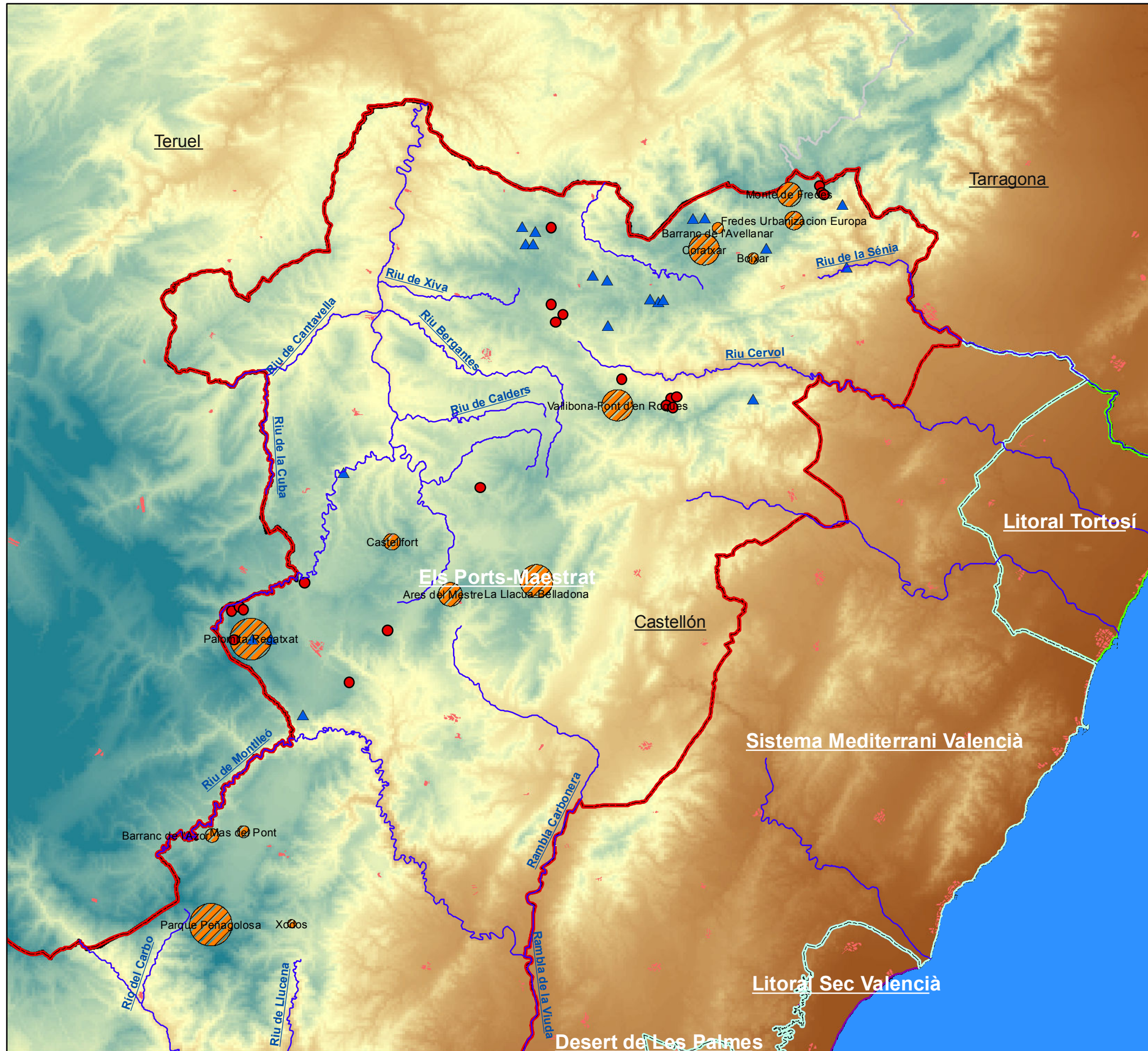
SB: Serres bètiques valencianes

DP Desert de les Palmes

SM: Sistema Mediterrani

SI: Serres Ibèriques valencianes

PT: Litoral Tortosí



Parcelas del proyecto LIFE Renaix el Bosc

Conservación y Recuperación de formaciones boscosas de Tilio Acerion al norte de la Comunitat Valenciana

LIFE11 NAT ES 706

Plano de los sitios de recolección de Material Forestal de Reproducción de las especies incluidas en el proyecto.

1:300.000

Leyenda

Mar

Parcelas

Propiedad

Privado

Público

Sitios de Recolección

Subregiones de procedencia de MFR

Els Ports-Maestrat

Litoral Sec Valencià

Litoral Tortosí

Sistema Mediterrani Valencià

