

V-021

# COTO 'EL CHOPO'

## LOCALIZACIÓN

**CUENCA FLUVIAL:** TURIA

**RÍO/MASA DE AGUA:** RÍO TURIA

**PROVINCIA:** VALENCIA

**DEMARCACIÓN:** CHELVA

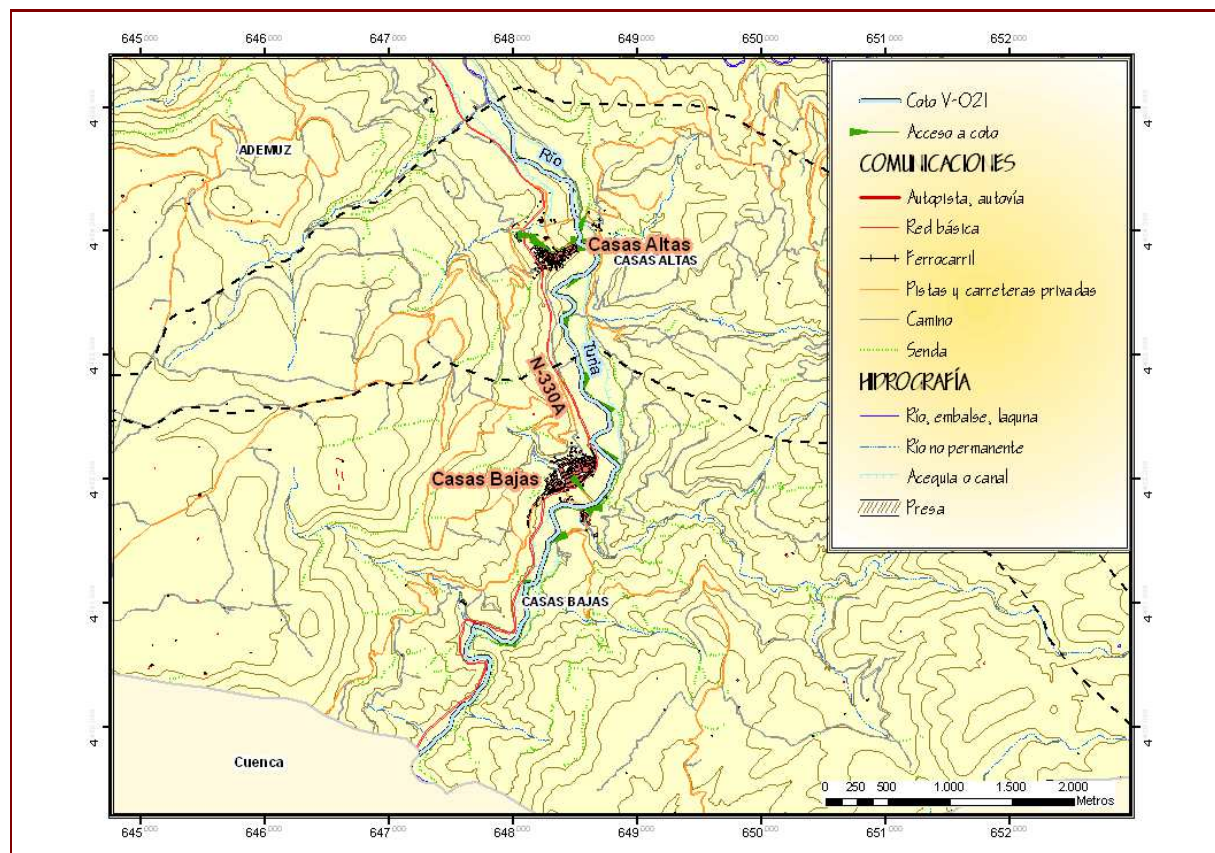
**COMARCA:** EL RINCÓN DE ADEMUZ

**TÉRMINOS MUNICIPALES QUE COMPRENDE:**

CASAS ALTAS Y CASAS BAJAS

**LONGITUD/SUPERFICIE  
DEL COTO (m/ha):** 7.861 m

**NUMERO DE TRAMOS:** 4



## CONDICIONES DE APROVECHAMIENTO

**PERIODO HÁBIL:** TODO EL AÑO

**DÍAS DE PESCA:** TODOS LOS DÍAS.

**HORARIO DE PESCA:** DESDE UNA HORA ANTES DE LA SALIDA DEL SOL HASTA UNA HORA DESPUÉS DE SU PUESTA, TOMANDO LAS HORAS DEL ORTO Y OCASO DEL ALMANAQUE.

**ESPECIES PESCABLES:** Barbo (Barbus ssp), Carpín (Carassius auratus)

**LIMITACIONES DE LAS ESPECIES PESCABLES:** SEGÚN LA ORDEN DE VEDAS

**MODALIDADES PERMITIDAS:** SEGÚN LA ORDEN DE VEDAS

### TRAMOS:

#### TRAMO 1

**INICIO:** DESDE EL LÍMITE ENTRE LOS TÉRMINOS MUNICIPALES DE ADEMUZ Y CASAS ALTAS. **FIN:** HASTA EL RÍNCÓN.

**LONG./SUPERF. TRAMO(m/ha)** 518 m

**ORILLAS** Ambas

#### TRAMO 2

**INICIO:** DESDE EL RINCÓN.

**FIN:** HASTA EL LÍMITE ENTRE LOS TÉRMINOS MUNICIPALES DE CASAS ALTAS Y CASAS BAJAS.

**LONG./SUPERF. TRAMO(m/ha)** 2.391 m

**ORILLAS** Ambas

#### TRAMO 3

**INICIO:** DESDE EL LÍMITE ENTRE LOS TÉRMINOS MUNICIPALES DE CASAS ALTAS Y CASAS BAJAS. **FIN:** HASTA EL BARRANCO HONDO.

**LONG./SUPERF. TRAMO(m/ha)** 3.501 m

**ORILLAS** Ambas

#### TRAMO 4

**INICIO:** DESDE EL BARRANCO HONDO.

**FIN:** HASTA EL LÍMITE ENTRE EL TÉRMINO MUNICIPAL DE CASAS BAJAS Y LA PROVINCIA DE CUENCA.

**LONG./SUPERF. TRAMO(m/ha)** 1.451 m

**ORILLAS** Ambas

### OBSERVACIONES:

## GESTIÓN DE PERMISOS

**TITULAR CONCESIÓN:** CLUB DE PESCADORES DEPORTIVOS 'EL CHOPO'

**COLABORADORES:** NO TIENE

**Nº PERMISOS DIARIOS SOCIOS:** 60

**Nº PERMISOS DIARIOS NO SOCIOS:** 9

**LUGAR DE EXPEDICIÓN DE PERMISOS:** EN LAS DEPENDENCIAS DEL CLUB DE PESCADORES DEPORTIVOS 'EL CHOPO' PARA SOCIOS Y EN LOS SERVICIOS TERRITORIALES DE LA ADMINISTRACIÓN AUTONÓMICA COMPETENTE EN MATERIA DE PESCA CONTINENTAL PARA NO SOCIOS

**OBSERVACIONES:**