



DIA DEL ÁRBOL DE LA COMUNITAT VALENCIANA

Plantemos árboles y arbustos, cuidemos la naturaleza

31 DE ENERO



Los árboles y los bosques juegan un papel fundamental en la lucha contra el cambio climático, en el mantenimiento de la biodiversidad, en la regulación del ciclo del agua y del carbono, en la conservación de los suelos y en la mejora de los paisajes.

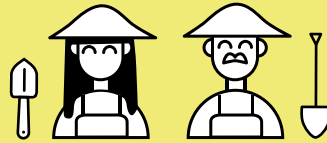
Todos podemos contribuir a la conservación y a la mejora de las formaciones boscosas. Los ciudadanos, con nuestra acción voluntaria y personal. Las organizaciones sociales y las empresas, con sus acciones voluntarias de responsabilidad social corporativa.

El respeto por los árboles y por las formaciones vegetales en general son un reflejo del aprecio de la sociedad por su patrimonio y por su cultura.



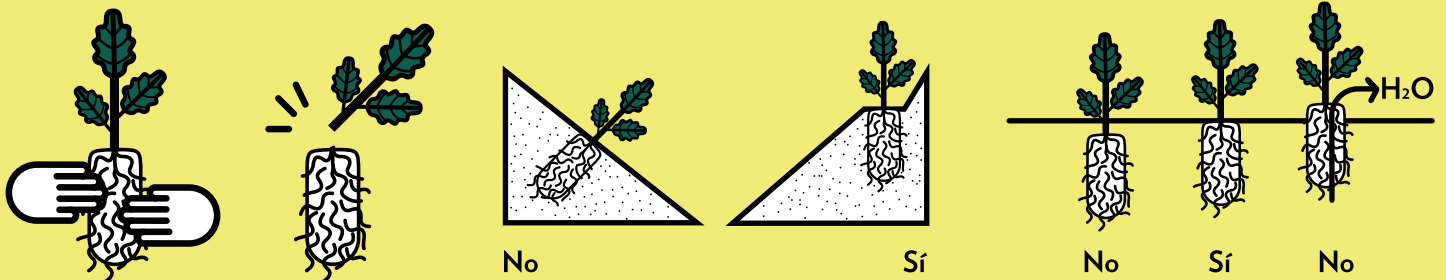
GENERALITAT VALENCIANA

CONSELLERIA D'AGRICULTURA, MEDI AMBIENT, CANVI CLIMATIC I DESENVOLUPAMENT RURAL



CONSEJOS PRÁCTICOS DE PLANTACIÓN

La temperatura media ambiental, las horas de exposición al sol, el tipo de suelo, las precipitaciones medias, etc., son factores que determinarán, en gran parte, el éxito de la plantación. Es importante tenerlo en cuenta antes de elegir la especie de árbol o arbusto que plantaremos. Además, seguiremos las siguientes recomendaciones:



1. TRASLADO DE LOS PLANTONES:

Manipularemos las plantas con mucho cuidado. No deben dañarse las ramas ni las raíces, ni se ha de perder sustrato.

El alveolo tiene que estar húmedo y protegido del viento.

El tiempo entre la recogida y la plantación será lo más breve posible.

2. EL HOYO:

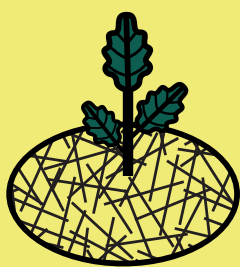
Tiene que tener, al menos, 40 cm de profundidad por 40 cm de diámetro. Reservaremos la tierra de los 10 cm superiores (la de más calidad) y la depositaremos al fondo del hoyo para que sirva de abono.

En suelos inclinados, el hoyo tiene que captar el agua y no vaciarse.

3. EL CUELLO DEL ÁRBOL:

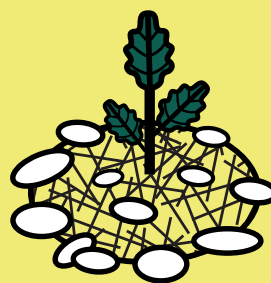
Tiene que quedar a nivel de tierra. Si lo hundimos demasiado, se puede pudrir.

Si se queda fuera, el cepellón se secará.



4. EL ALCORQUE:

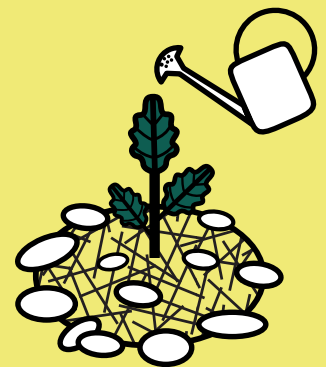
Dejaremos un alcorque para retener el agua de riego y de lluvia. Añadiremos por encima una capa de "mulch" u hojarasca para evitar la pérdida de humedad y proteger el suelo.



5. PROTECCIÓN:

Protegeremos los arbolillos con protectores de rejilla para evitar que se los coman los animales.

Después colocaremos unas piedras para sujetar la hojarasca, evitar que hurguen los animales o que alguien pise las plantas.



6. RIEGO:

Regaremos inmediatamente después de la plantación, al menos con 5 l. de agua.

Si los primeros seis meses después de haber plantado son secos, habrá que hacer otro riego de apoyo.

En cualquier caso, lo mejor es plantar justo antes o después de las lluvias para aprovechar la sazón natural de la tierra.