

## Boletín informativo de Prevención de Incendios Forestales

Enero 2013



GENERALITAT  
VALENCIANA

### Contenido

Claves.....	2
Datos estadísticos.....	3
Valores acumulados .....	3
Comparación con los valores medios .....	3
Evolución mensual: número.....	5
Evolución mensual: Superficie afectada.....	6
Causas.....	8
Relación completa de incendios en el periodo.....	10

*Redacción: Sección de Prevención de Incendios Forestales. Conselleria de Governación y Justicia*

*Generalitat Valenciana*

*Ref: [SIF 13/0397]*

*Foto portada: por Alberto Solana López*

---

### Claves: el viento.

---

Enero de 2013 será recordado por el viento, en un escenario casi continuo de alerta por fuertes vientos, con un predominio de las componentes Oeste y Noroeste, se han producido un total de 32 incendios forestales y 73,87 hectáreas afectadas, siendo el incendio de mayor gravedad el ocurrido el día 28 en el municipio alicantino de Calp que afectó a 43,80 hectáreas e incidencias de protección civil con evacuación de 20 personas de una urbanización cercana.

## Datos estadísticos

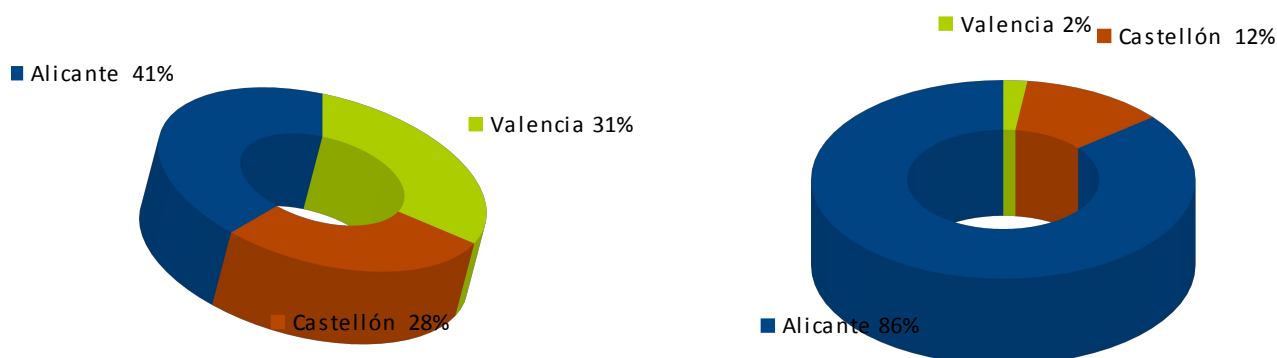
### Valores acumulados

En la tabla 1 y en las gráficas 1 y 2 se realiza un desglose detallado del número de incendios y la superficie afectada por provincias.

Periodo estudiado 01/01/13 a 31/01/13

Provincia	Número	Superficie afectada Ha				
		superficie rasa			arbolada	Total
		Cañar	Otras rasas	Total rasa		
Alicante	13	0,00	54,58	54,58	8,80	63,38
Castellón	9	2,50	5,80	8,30	0,70	9,00
Valencia	10	0,65	0,71	1,36	0,13	1,49
<b>Total</b>	<b>32</b>	<b>3,15</b>	<b>61,09</b>	<b>64,24</b>	<b>9,63</b>	<b>73,87</b>

Tabla 1: Desglose del número de incendios y superficie afectada por tipos y provincias



Gráfica 1: Número de incendios en porcentaje

Gráfica 2: Superficie afectada en porcentaje

### Comparación con los valores medios

Los valores acumulados que se detallan en la tabla 2, reflejan un número de incendios claramente por encima de la media del decenio (18), pero muy por debajo en lo que respecta a superficie afectada (211 hectáreas medias).

## Prevención de incendios forestales. Boletín estadístico Enero 2013

Año	Nº	Sup
2003	20	294,49
2004	36	25,66
2005	32	602,13
2006	4	0,52
2007	19	5,56
2008	6	0,79
2009	18	1.068,84
2010	5	18,66
2011	20	15,89
2012	18	86,38
2013	32	73,87

Tabla 2: Número y superficie en el decenio

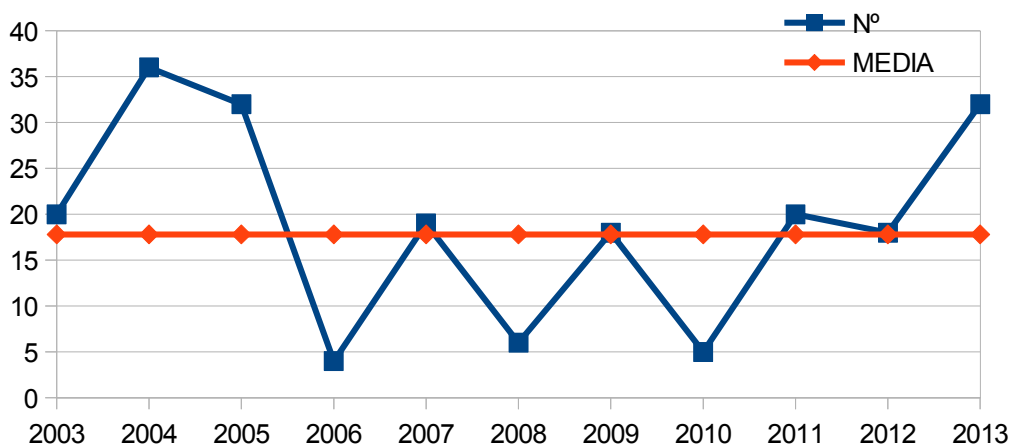


Gráfico 3: Evolución nº de incendios y comparación con valor medio

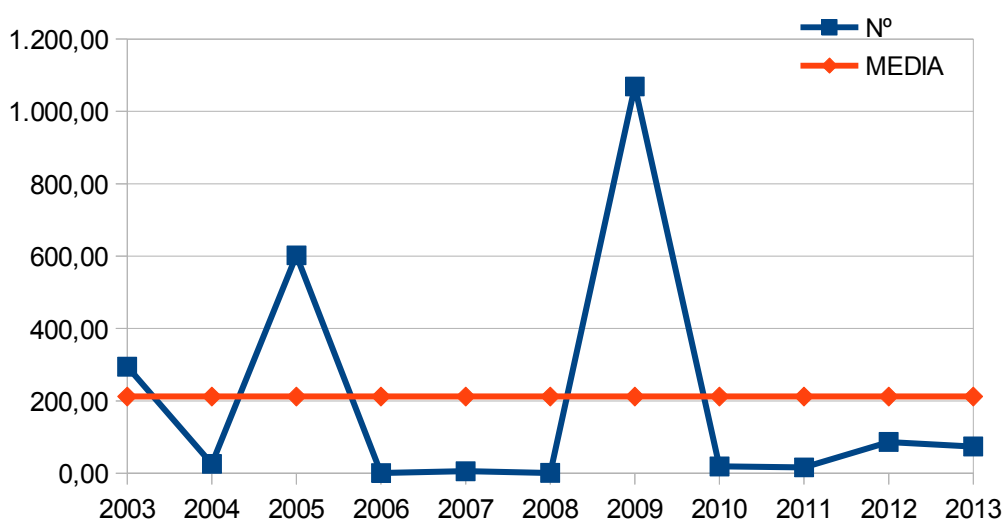


Gráfico 4: Evolución superficie afectada

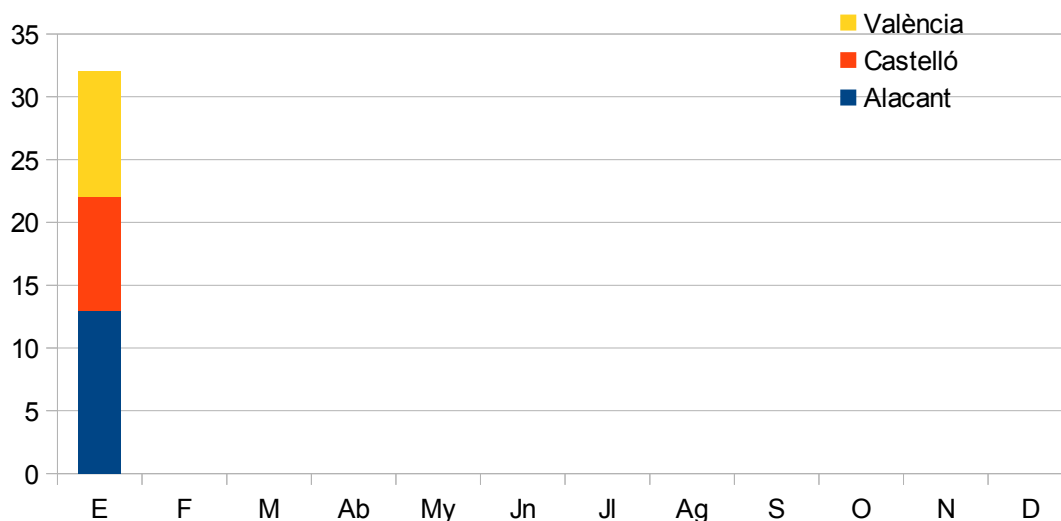
## Prevención de incendios forestales. Boletín estadístico Enero 2013

### Evolución mensual: número

La evolución mensual se representa a través de una tabla numérica en la que se recogen los valores para cada provincia, y el total de la Comunitat (tabla 3), junto con dos diferentes representaciones gráficas, una de valores acumulados por provincias y otra de comparación con la media de los últimos 10 años (gráficas 5 y 6).

	Alicante	Castellón	Valencia	Total
Enero	13	9	10	32
Febrero				
Marzo				
Abril				
Mayo				
Junio				
Julio				
Agosto				
Septiembre				
Octubre				
Noviembre				
Diciembre				
TOTAL	13	9	10	32

Tabla 3: Evolución mensual número de incendios



Gráfica 5: Número de incendios por meses



## Prevención de incendios forestales. Boletín estadístico Enero 2013



Gráfica 6: Nº de incendios por meses, comparación con valores medios

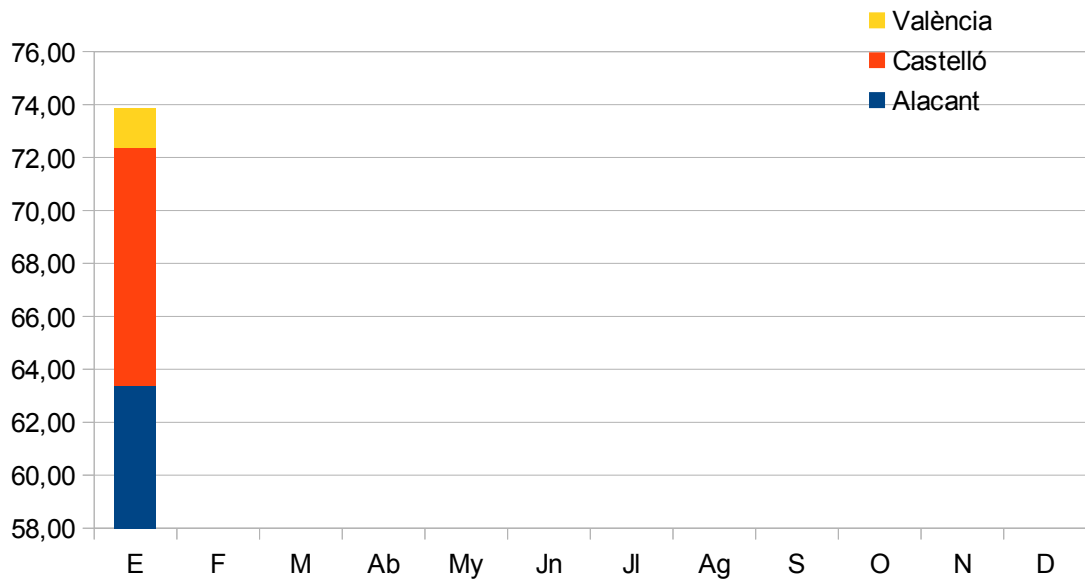
### Evolución mensual: Superficie afectada.

El estudio de la evolución mensual de la superficie afectada sigue una estructura similar a la ya descrita en el apartado referido al número, si bien en la comparación con los valores medios, dada las grandes diferencias de valores se ha utilizado una escala logarítmica (gráfica 8).

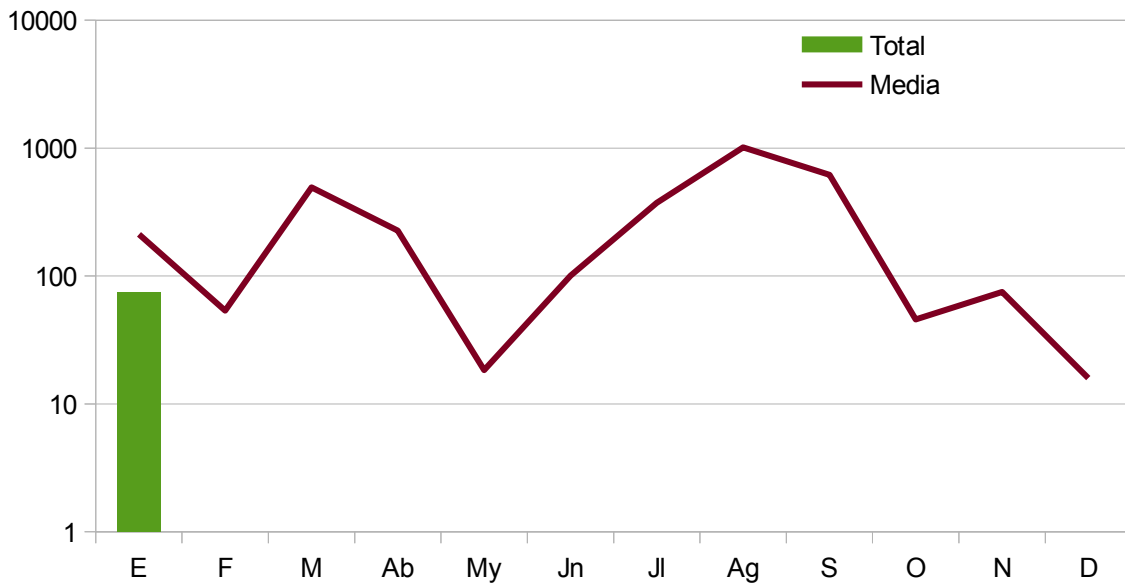
	Alicante	Castellón	Valencia	Total
<b>Enero</b>	<b>63,38</b>	<b>9,00</b>	<b>1,49</b>	<b>73,87</b>
<b>Febrero</b>				
<b>Marzo</b>				
<b>Abril</b>				
<b>Mayo</b>				
<b>Junio</b>				
<b>Julio</b>				
<b>Agosto</b>				
<b>Septiembre</b>				
<b>Octubre</b>				
<b>Noviembre</b>				
<b>Diciembre</b>				
<b>TOTAL</b>	<b>63,38</b>	<b>9,00</b>	<b>1,49</b>	<b>73,87</b>

Tabla 4: Evolución mensual superficie afectada

## Prevención de incendios forestales. Boletín estadístico Enero 2013



Gráfica 7: Superficie afectada por meses

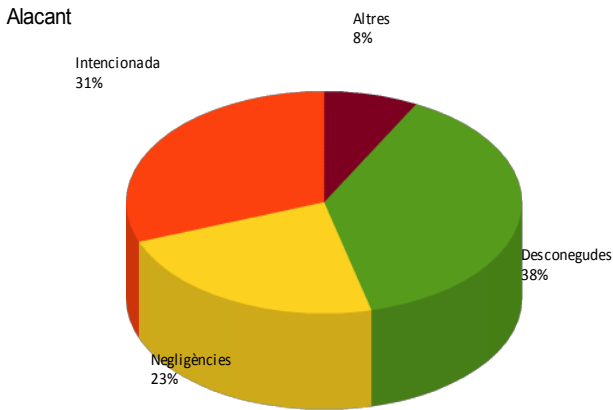


Gráfica 8: Sup. afectada por meses comparación con valores medios

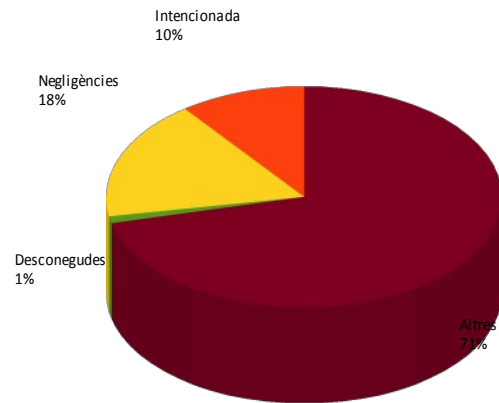
## Prevención de incendios forestales. Boletín estadístico Enero 2013

### Causas.

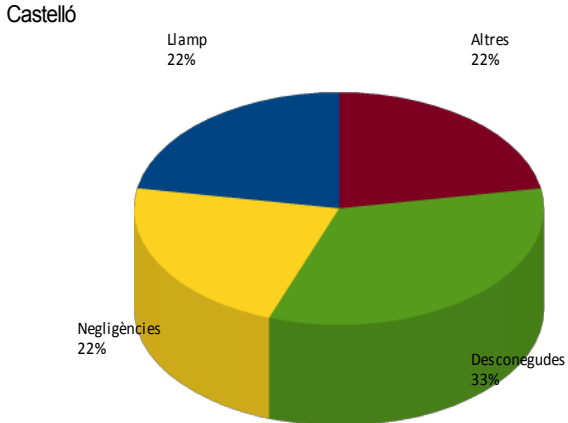
El estudio de las causas se ha realizado a partir de los porcentajes en número y en superficie afectada, tanto para cada provincia como para el total de la Comunitat.



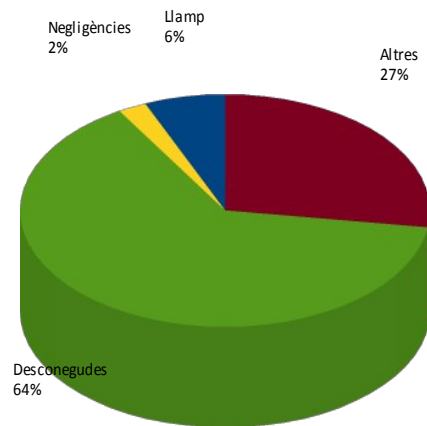
Gràfica 9: Alicante, % de incendios por causa



Gràfica 10: Alicante % de superficie afectada por causa



Gràfica 11: Castellón, % de incendios por causa

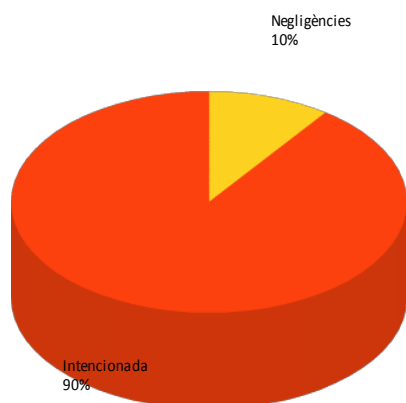


Gràfica 12: Castellón, % de superficie afectada por causa



## Prevención de incendios forestales. Boletín estadístico Enero 2013

València



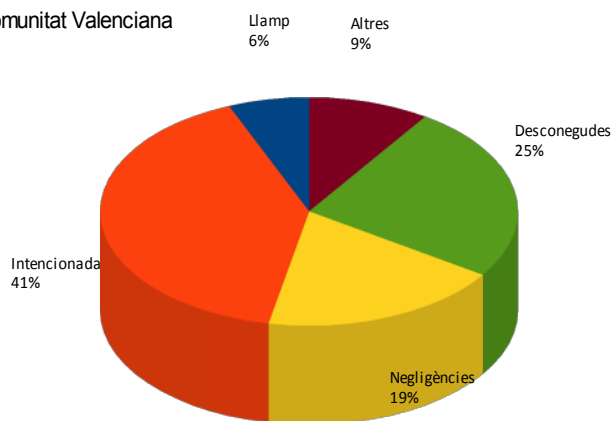
Gráfica 13: Valencia, % de incendios por causa

Negligències  
0%



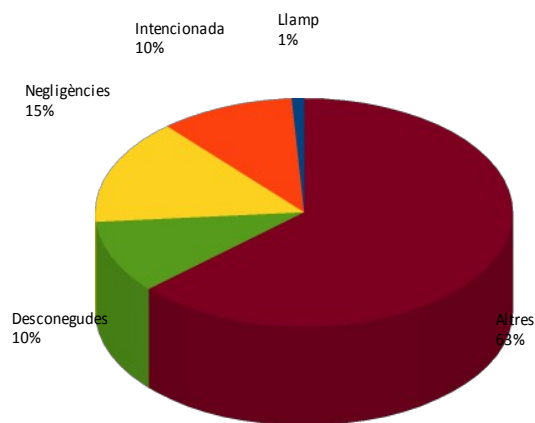
Gráfica 14: Valencia, % de superficie afectada por causa

Comunitat Valenciana



Gráfica 15: C. Valenciana, % de incendios por causa

Intencionada  
10%



Gráfica 16: C. Valenciana, % de superficie afectada por causa

## Relación completa de incendios en el periodo

Fecha	Municipio	Sup	Causa	Paraje
02/01/13	Borriol	0,20	0	La Xoquera
02/01/13	Alzira	0,25	1	Berca
03/01/13	Gestalgar	0,00	2	El Campillo
04/01/13	Vall de Gallinera	0,08	2	La Llacuna
10/01/13	Bolbaite	0,01	1	Pozo Caco
10/01/13	Bolbaite	0,00	1	Pozo Caco
10/01/13	Bolbaite	0,70	1	Bancal Rojo
10/01/13	Sant Mateu	3,00	3	Poets
14/01/13	Altea	0,01	3	La Olla
14/01/13	L'Alfàs del Pí	0,08	3	Camino Romeral
15/01/13	Ràfol de Almunia	2,50	1	Segaria
15/01/13	Teresa de Cofrentes	0,00	1	Molino de Torras
15/01/13	Sant Mateu	2,00	3	Pla de la Bassa
15/01/13	Dénia	0,13	1	Paraje Mitjans- PN Montgó
16/01/13	Llíber	1,30	2	La Costera
17/01/13	Benimantell	1,00	1	Del Molino
17/01/13	La Pobla de Benifassà	0,50	4	Font de Sant Pere
18/01/13	Alzira	0,20	1	El Ràfol
20/01/13	Segorbe	0,05	3	Mas Quemao
23/01/13	Betxí	0,15	2	La Mina
23/01/13	Betxí	0,50	0	Solach
24/01/13	Finestrat	2,40	1	Cremats
26/01/13	Culla	2,50	4	Mas d'Agustí
28/01/13	Calp	43,80	4	Urbanización Maryvilla
28/01/13	Vall d'Alba	0,10	2	Pou de Becá
29/01/13	Palma de Gandía	0,12	1	Río Bernissa
29/01/13	Gavarda	0,08	1	Racó de Polanco
29/01/13	Confrides	9,40	2	Camino Xarquera
30/01/13	Orihuela	0,50	3	Lo Ballesta
30/01/13	Quatretondeta	0,30	1	La Costurera
31/01/13	Llíber	0,01	3	Marnes
31/01/13	Almassora/Almazora	2,00	3	Les Goles del Millars

*Códigos de causas*

- (0) Rayo
- (1) Intencionada
- (2) Negligencia
- (3) Desconocida/Investigación
- (4) Otras