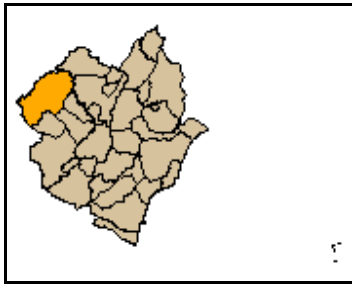


Vistabella del Maestrazgo **Código INE 121397** **Comarca L'Alcalatén**

Datos municipales



Superficie total (ha)	Superficie forestal (ha)	Superficie forestal gestionada GVA (ha)
15.107,07	12.710,44	3.046,21

Montes gestionados por la GVA

CS014 CS107CS3003
CS108CS1035 CS016
CS001CS1002 CS122CS3004
CS015CS3059

Zona Meteorológica 1 S

Plan Local de Prevención de Incendios Forestales
No

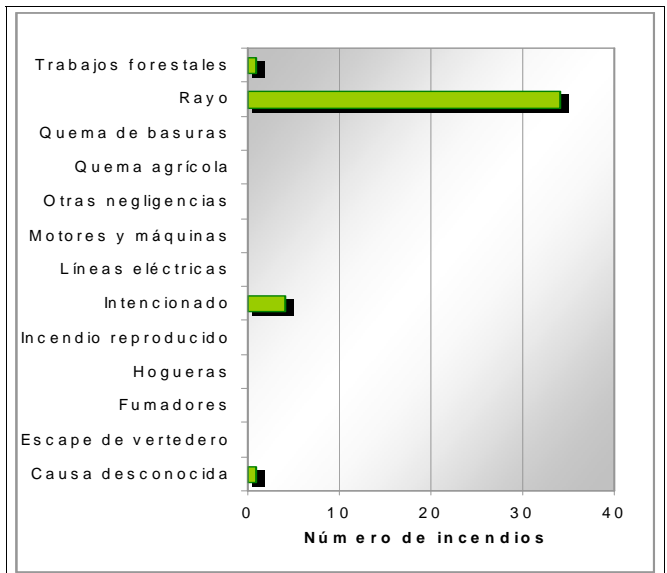
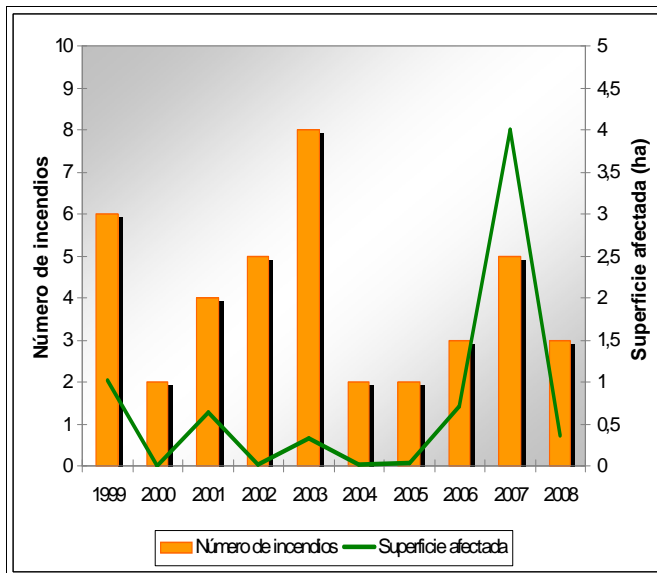
Parque Natural Penyagolosa

Plan de Prevención de Incendios Forestales del
Parque Natural
Redactado

Paraje Natural Municipal
No tiene

Plan Local de Quemias
No

Análisis estadístico



Plan de prevención de causas

Instalaciones recreativas	Aula de la natura (R)	El Planàs (ZA)	Lloma del Mig (C)
	Lloma Vela I (C)	Lloma Vela II (C)	Sant Joan de Penyagolosa (A)
	Sant Joan de Penyagolosa I (R)	Sant Joan de Penyagolosa II (R)	Font d'Alforí
Áreas urbanizadas			
Parques eólicos	Zona 5		
Infraestructuras lineales	Carreteras		Líneas férreas
	Autonómica	Longitud total (m) 18.373	Longitud total (m) 0
Polígonos industriales			

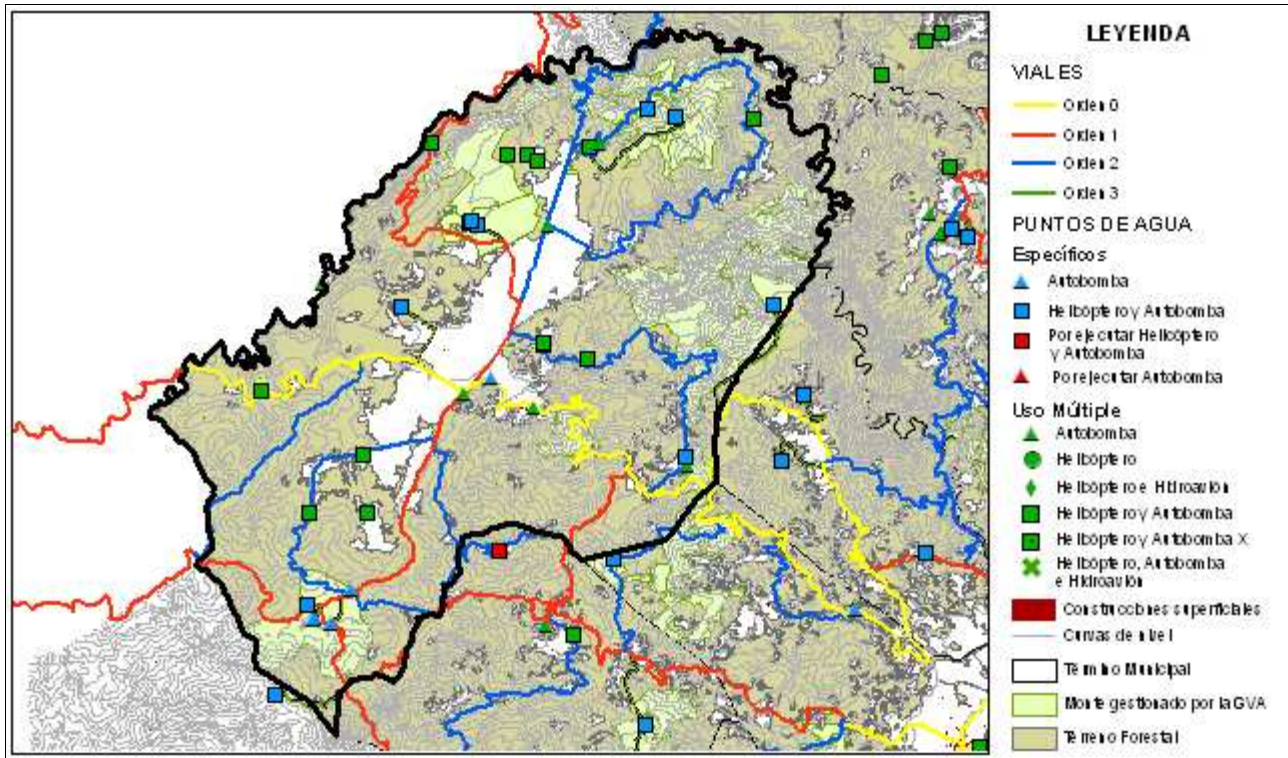
Vistabella del Maestrazgo

Código INE 121397

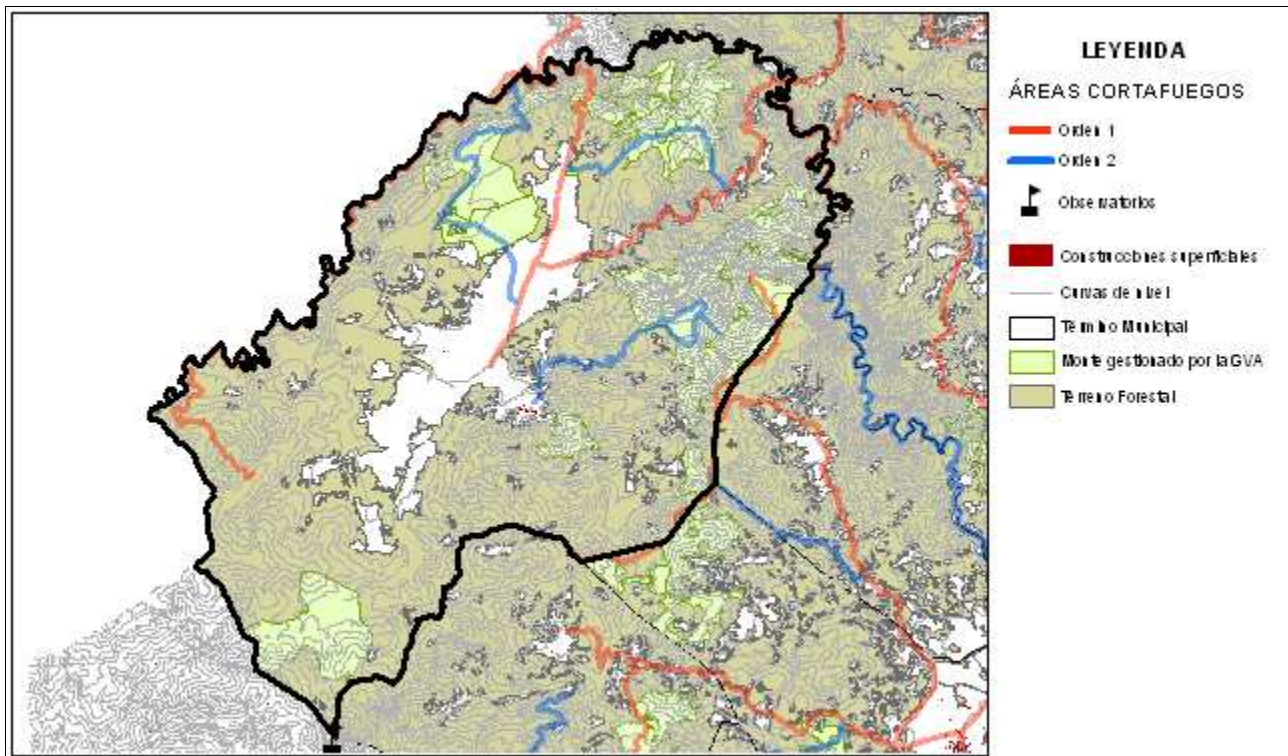
Comarca L'Alcalatén

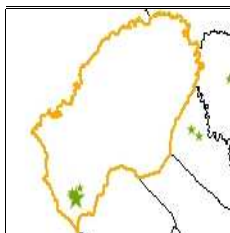
Plan de infraestructuras

Mapa de viales y puntos de agua



Mapa de áreas cortafuegos





Instalación recreativa

Lloma Vela I

Término municipal: Vistabella del Maestrazgo

Coordenadas UTM: X: 725.550 Y: 4.458.868

Fecha inventario: 10/11/2010

Nombre del monte: San Juan del Peñagolosa (CS1002CS001)



Características de la instalación recreativa

Campamento

Gestión	CMA
Construcciones	Sí
Paellers	Sí
Vallado perimetral	Sí
Zonas de aparcamiento	No
Señalización	No

Puntos de agua

	Embalses	Depósitos	Hidrantes	Aljibes	Fuentes
	No	Sí	Sí	No	Sí
Otros				No	

Puntos de fuego

Paellers

Características constructivas

Cubiertos: Sí

Cerrados a tres vientos: Sí

Resguardos laterales 1 metro: Sí

Solera de hormigón 1 metro o más: Sí

Red matachispas 0,5 cm de luz: No

Orientación: N

Otras construcciones con puntos de fuego

Red matachispas 0,5 cm de luz: -

3 metros libres de vegetación alrededor del edificio: Sí

3 metros libres de hierba seca alrededor del edificio: Sí

Características del entorno

1 metro libre de combustible frente a la parte abierta: Sí

3 metros libres de hierba, pinocha, hojarrasca y matorral: Sí

Poda de árboles hasta 3 metros de altura en 5 metros: Sí

Salida de humos sin ramas (mínimo 3 metros): Sí

Riesgo*: ALTO

* Valoración subjetiva del riesgo a partir de las características analizadas

Vegetación

Interior

Estado del matorral (FCC): 20%

Arbolado (FCC): 70%

Poda igual o mayor a 2/3 de altura o hasta 3 metros: Sí

Existencia de chopos hembra: No

Perimetral

Cultivos en producción: No

Cultivos abandonados: No

Áreas cortafuegos (25 metros): No

Áreas cortafuegos con principio y fin en viales: No

Zona de aparcamiento

Desprovista de vegetación herbácea: -

Existencia de chopos hembra: -

Contenedores y papeleras

Contenedores

Material NO combustible, incluida tapa: -

Alejados de los puntos de fuego: -

En zona de decapado u hormigonado: -

Muretes que impiden el desplazamiento: -

Papeleras

Fabricadas con materiales NO inflamables: -

Cercanas a lugares de generación de residuos: -

Alejadas de puntos de fuego y del terreno forestal: -

Cartelería

Normas de uso del paellero: No

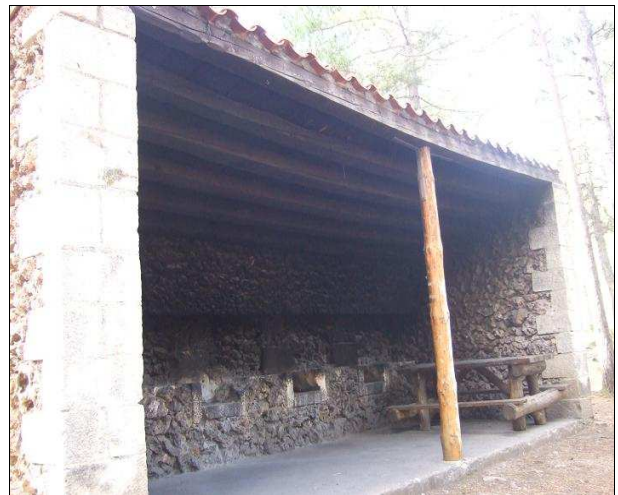
Cartel informativo cierre preemergencia 3: Sí

Otros carteles informativos: Sí

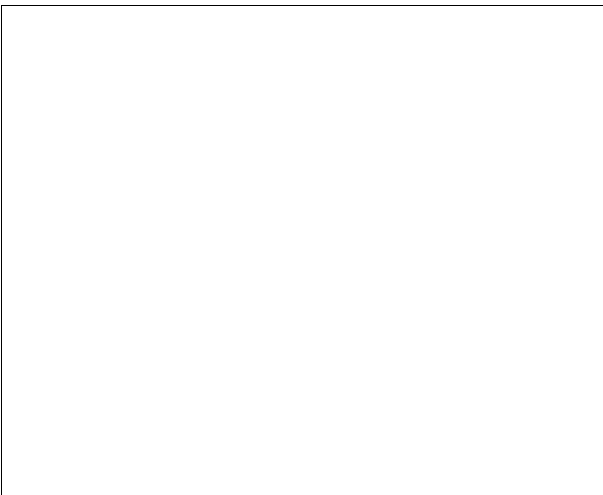
Vista general



Puntos de fuego 1



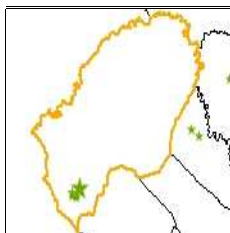
Contenedores



Carteleria



Notas: Los contenedores situados al inicio del camino



Instalación recreativa

El Planàs (Paellero I)

Término municipal: Vistabella del Maestrazgo

Coordenadas UTM: X: 725.964 Y: 4.459.568

Fecha inventario: 10/11/2010

Nombre del monte: San Juan del Peñagolosa (CS1002CS001)



Características de la instalación recreativa

Zona de Acampada

Gestión	CMA
Construcciones	-
Paellers	Sí
Vallado perimetral	Sí
Zonas de aparcamiento	No
Señalización	No

Puntos de agua

	Embalses	Depósitos	Hidrantes	Aljibes	Fuentes
	No	Sí	No	No	Sí
Otros				No	

Puntos de fuego

Paellers

Características constructivas

Cubiertos: No

Cerrados a tres vientos: No

Resguardos laterales 1 metro: No

Solera de hormigón 1 metro o más: Sí

Red matachispas 0,5 cm de luz: Sí (rota)

Orientación: SE

Otras construcciones con puntos de fuego

Red matachispas 0,5 cm de luz: -

3 metros libres de vegetación alrededor del edificio: Sí

3 metros libres de hierba seca alrededor del edificio: Sí

Características del entorno

1 metro libre de combustible frente a la parte abierta: Sí

3 metros libres de hierba, pinocha, hojarrasca y matorral: Sí

Poda de árboles hasta 3 metros de altura en 5 metros: Sí

Salida de humos sin ramas (mínimo 3 metros): No

Riesgo*: ALTO

* Valoración subjetiva del riesgo a partir de las características analizadas

Vegetación

Interior

Estado del matorral (FCC): 10%

Arbolado (FCC): 80%

Poda igual o mayor a 2/3 de altura o hasta 3 metros: Sí

Existencia de chopos hembra: No

Perimetral

Cultivos en producción: No

Cultivos abandonados: No

Áreas cortafuegos (25 metros): No

Áreas cortafuegos con principio y fin en viales: No

Zona de aparcamiento

Desprovista de vegetación herbácea: -

Existencia de chopos hembra: -

Contenedores y papeleras

Contenedores

Material NO combustible, incluida tapa: No

Alejados de los puntos de fuego: Sí

En zona de decapado u hormigonado: No

Muretes que impiden el desplazamiento: No

Papeleras

Fabricadas con materiales NO inflamables: -

Cercanas a lugares de generación de residuos: -

Alejadas de puntos de fuego y del terreno forestal: -

Cartelería

Normas de uso del paellero: No

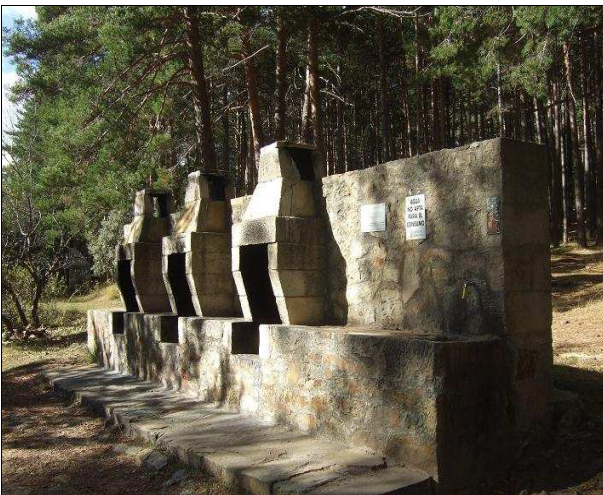
Cartel informativo cierre preemergencia 3: Sí

Otros carteles informativos: Sí

Vista general



Puntos de fuego 1



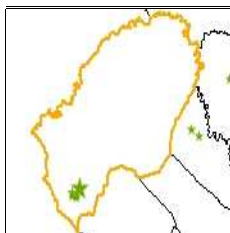
Contenedores



Cartelería



Notas:



Instalación recreativa

El Planàs (Paellero II)

Término municipal: Vistabella del Maestrazgo

Coordenadas UTM: X: 725.964 Y: 4.459.568

Fecha inventario: 10/11/2010

Nombre del monte: San Juan del Peñagolosa (CS1002CS001)



Características de la instalación recreativa

Zona de Acampada

Gestión	CMA
Construcciones	-
Paellers	Sí
Vallado perimetral	Sí
Zonas de aparcamiento	No
Señalización	No

Puntos de agua

	Embalses	Depósitos	Hidrantes	Aljibes	Fuentes
	No	No	No	No	Sí
Otros				No	

Puntos de fuego

Paellers

Características constructivas

Cubiertos: Sí

Cerrados a tres vientos: Sí

Resguardos laterales 1 metro: Sí

Solera de hormigón 1 metro o más: Sí

Red matachispas 0,5 cm de luz: Sí

Orientación: N; SE

Otras construcciones con puntos de fuego

Red matachispas 0,5 cm de luz: -

3 metros libres de vegetación alrededor del edificio: Sí

3 metros libres de hierba seca alrededor del edificio: Sí

Características del entorno

1 metro libre de combustible frente a la parte abierta: Sí

3 metros libres de hierba, pinocha, hojarrasca y matorral: Sí

Poda de árboles hasta 3 metros de altura en 5 metros: Sí

Salida de humos sin ramas (mínimo 3 metros): No

Riesgo*: ALTO

* Valoración subjetiva del riesgo a partir de las características analizadas

Vegetación

Interior

Estado del matorral (FCC): 10%

Arbolado (FCC): 70%

Poda igual o mayor a 2/3 de altura o hasta 3 metros: Sí

Existencia de chopos hembra: No

Perimetral

Cultivos en producción: No

Cultivos abandonados: No

Áreas cortafuegos (25 metros): No

Áreas cortafuegos con principio y fin en viales: No

Zona de aparcamiento

Desprovista de vegetación herbácea: -

Existencia de chopos hembra: -

Contenedores y papeleras

Contenedores

Material NO combustible, incluida tapa: No

Alejados de los puntos de fuego: Sí

En zona de decapado u hormigonado: No

Muretes que impiden el desplazamiento: No

Papeleras

Fabricadas con materiales NO inflamables: -

Cercanas a lugares de generación de residuos: -

Alejadas de puntos de fuego y del terreno forestal: -

Cartelería

Normas de uso del paellero: No

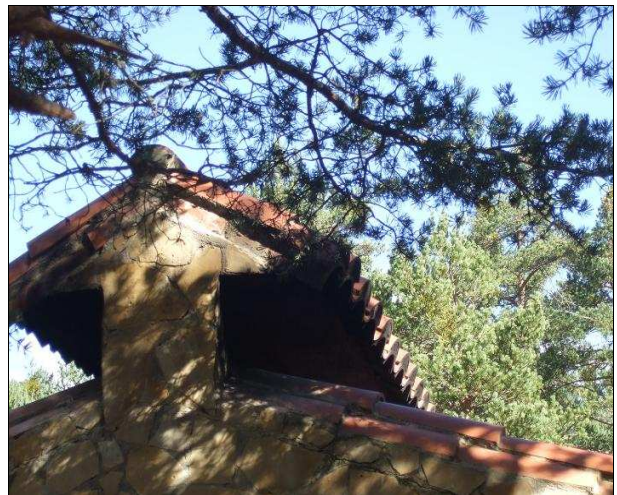
Cartel informativo cierre preemergencia 3: Sí

Otros carteles informativos: Sí

Vista general



Puntos de fuego 1



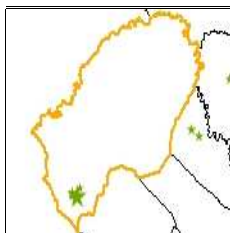
Contenedores



Cartelería



Notas:



Instalación recreativa

Lloma Vela II

Término municipal: Vistabella del Maestrazgo

Coordenadas UTM: X: 725.665 Y: 4.459.000

Fecha inventario: 10/11/2010

Nombre del monte: San Juan del Peñagolosa (CS1002CS001)



Características de la instalación recreativa

Campamento

Gestión	CMA
Construcciones	-
Paellers	Sí
Vallado perimetral	Sí
Zonas de aparcamiento	Sí
Señalización	No

Puntos de agua

	Embalses	Depósitos	Hidrantes	Aljibes	Fuentes
	No	No	No	No	Sí
Otros				No	

Puntos de fuego

Paellers

Características constructivas

Cubiertos: Sí

Cerrados a tres vientos: Sí

Resguardos laterales 1 metro: Sí

Solera de hormigón 1 metro o más: Sí

Red matachispas 0,5 cm de luz: Sí

Orientación: E; W

Otras construcciones con puntos de fuego

Red matachispas 0,5 cm de luz: -

3 metros libres de vegetación alrededor del edificio: Sí

3 metros libres de hierba seca alrededor del edificio: Sí

Características del entorno

1 metro libre de combustible frente a la parte abierta: Sí

3 metros libres de hierba, pinocha, hojarrasca y matorral: Sí

Poda de árboles hasta 3 metros de altura en 5 metros: Sí

Salida de humos sin ramas (mínimo 3 metros): No

Riesgo*: ALTO

* Valoración subjetiva del riesgo a partir de las características analizadas

Vegetación

Interior

Estado del matorral (FCC): 10%

Arbolado (FCC): 70%

Poda igual o mayor a 2/3 de altura o hasta 3 metros: Sí

Existencia de chopos hembra: No

Perimetral

Cultivos en producción: No

Cultivos abandonados: No

Áreas cortafuegos (25 metros): No

Áreas cortafuegos con principio y fin en viales: No

Zona de aparcamiento

Desprovista de vegetación herbácea: Sí

Existencia de chopos hembra: No

Contenedores y papeleras

Contenedores

Material NO combustible, incluida tapa: -

Alejados de los puntos de fuego: -

En zona de decapado u hormigonado: -

Muretes que impiden el desplazamiento: -

Papeleras

Fabricadas con materiales NO inflamables: -

Cercanas a lugares de generación de residuos: -

Alejadas de puntos de fuego y del terreno forestal: -

Cartelería

Normas de uso del paellero: No

Cartel informativo cierre preemergencia 3: Sí

Otros carteles informativos: Sí

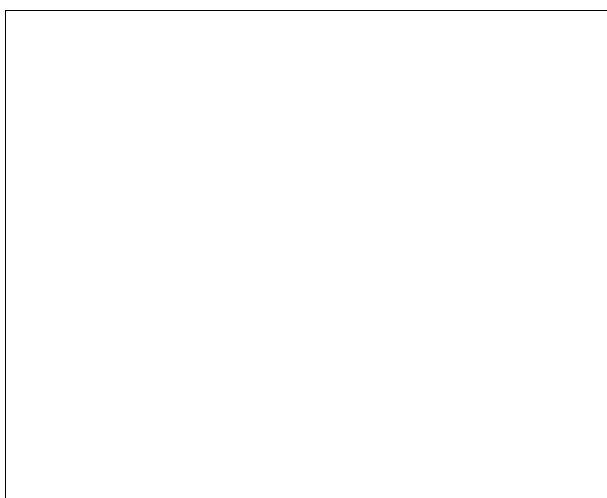
Vista general



Puntos de fuego 1



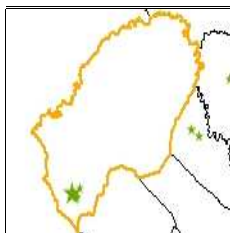
Contenedores



Cartelería



Notas: Los contenedores situados al inicio del camino



Instalación recreativa

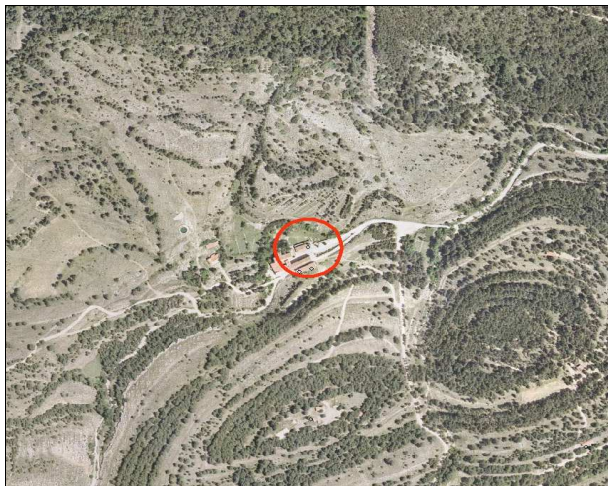
Sant Joan de Penyagolosa

Término municipal: Vistabella del Maestrazgo

Coordenadas UTM: X: 725.134 Y: 4.459.214

Fecha inventario: 10/11/2010

Nombre del monte: San Juan del Peñagolosa (CS1002CS001)



Características de la instalación recreativa

Area recreativa

Gestión	CMA
Construcciones	Sí
Paellers	Sí
Vallado perimetral	No
Zonas de aparcamiento	Sí
Señalización	No

Puntos de agua

	Embalses	Depósitos	Hidrantes	Aljibes	Fuentes
	No	No	No	No	Sí
Otros				No	

Puntos de fuego

Paellers

Características constructivas

Cubiertos: Sí

Cerrados a tres vientos: Sí

Resguardos laterales 1 metro: Sí

Solera de hormigón 1 metro o más: Sí

Red matachispas 0,5 cm de luz: No

Orientación: SE

Otras construcciones con puntos de fuego

Red matachispas 0,5 cm de luz: -

3 metros libres de vegetación alrededor del edificio: -

3 metros libres de hierba seca alrededor del edificio: -

Características del entorno

1 metro libre de combustible frente a la parte abierta: -

3 metros libres de hierba, pinocha, hojarrasca y matorral: -

Poda de árboles hasta 3 metros de altura en 5 metros: -

Salida de humos sin ramas (mínimo 3 metros): -

Riesgo*: BAJO

* Valoración subjetiva del riesgo a partir de las características analizadas

Vegetación

Interior

Estado del matorral (FCC): -

Arbolado (FCC): -

Poda igual o mayor a 2/3 de altura o hasta 3 metros: -

Existencia de chopos hembra: -

Perimetral

Cultivos en producción: -

Cultivos abandonados: -

Áreas cortafuegos (25 metros): -

Áreas cortafuegos con principio y fin en viales: -

Zona de aparcamiento

Desprovista de vegetación herbácea: Sí

Existencia de chopos hembra: No

Contenedores y papeleras

Contenedores

Material NO combustible, incluida tapa: No

Alejados de los puntos de fuego: Sí

En zona de decapado u hormigonado: Sí

Muretes que impiden el desplazamiento: Sí

Papeleras

Fabricadas con materiales NO inflamables: No

Cercanas a lugares de generación de residuos: Sí

Alejadas de puntos de fuego y del terreno forestal: Sí

Cartelería

Normas de uso del paellero: No

Cartel informativo cierre preemergencia 3: Sí

Otros carteles informativos: Sí

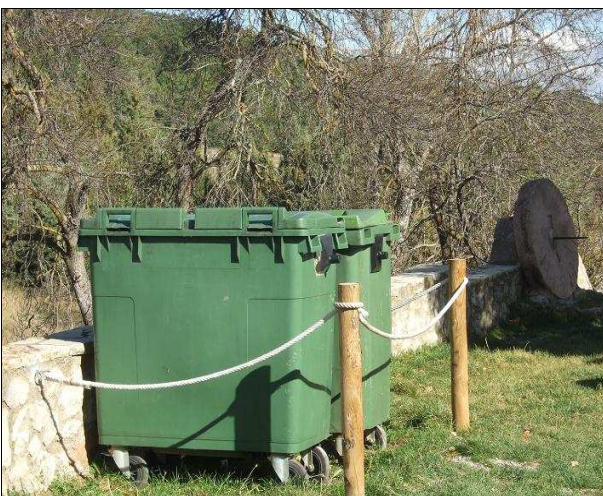
Vista general



Puntos de fuego 1



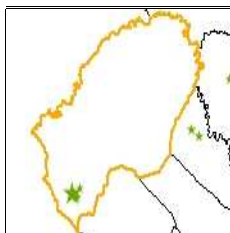
Contenedores



Carteleria



Notas:



Instalación recreativa

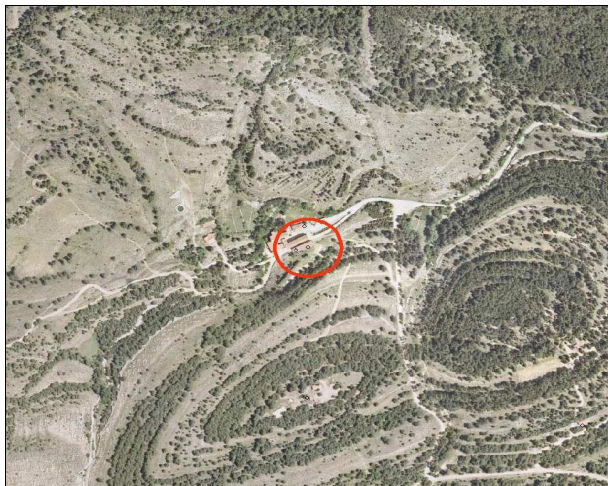
Sant Joan de Penyagolosa, cobijos I y II

Término municipal: Vistabella del Maestrazgo

Coordenadas UTM: X: 725.139 Y: 4.459.177

Fecha inventario: 10/11/2010

Nombre del monte: San Juan del Peñagolosa (CS1002CS001)



Características de la instalación recreativa

Cobijos

Gestión	CMA
Construcciones	Sí
Paellersos	No
Vallado perimetral	Sí
Zonas de aparcamiento	Sí
Señalización	No

Puntos de agua

	Embalses	Depósitos	Hidrantes	Aljibes	Fuentes
	No	No	No	No	Sí
Otros				No	

Puntos de fuego

Paellersos

Características constructivas

Cubiertos: -

Cerrados a tres vientos: -

Resguardos laterales 1 metro: -

Solera de hormigón 1 metro o más: -

Red matachispas 0,5 cm de luz: -

Orientación: -

Otras construcciones con puntos de fuego

Red matachispas 0,5 cm de luz: No

3 metros libres de vegetación alrededor del edificio: -

3 metros libres de hierba seca alrededor del edificio: -

Características del entorno

1 metro libre de combustible frente a la parte abierta: -

3 metros libres de hierba, pinocha, hojarrasca y matorral: -

Poda de árboles hasta 3 metros de altura en 5 metros: -

Salida de humos sin ramas (mínimo 3 metros): -

Riesgo*: BAJO

* Valoración subjetiva del riesgo a partir de las características analizadas

Vegetación

Interior

Estado del matorral (FCC): -

Arbolado (FCC): -

Poda igual o mayor a 2/3 de altura o hasta 3 metros: -

Existencia de chopos hembra: -

Perimetral

Cultivos en producción: -

Cultivos abandonados: -

Áreas cortafuegos (25 metros): -

Áreas cortafuegos con principio y fin en viales: -

Zona de aparcamiento

Desprovista de vegetación herbácea: Sí

Existencia de chopos hembra: No

Contenedores y papeleras

Contenedores

Material NO combustible, incluida tapa: No

Alejados de los puntos de fuego: Sí

En zona de decapado u hormigonado: Sí

Muretes que impiden el desplazamiento: Sí

Papeleras

Fabricadas con materiales NO inflamables: No

Cercanas a lugares de generación de residuos: Sí

Alejadas de puntos de fuego y del terreno forestal: Sí

Cartelería

Normas de uso del paellero: -

Cartel informativo cierre preemergencia 3: -

Otros carteles informativos: Sí

Vista general



Puntos de fuego 1



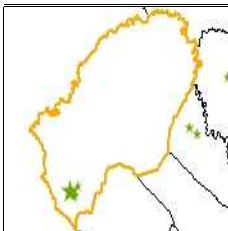
Contenedores



Carteleria



Notas:



Instalación recreativa

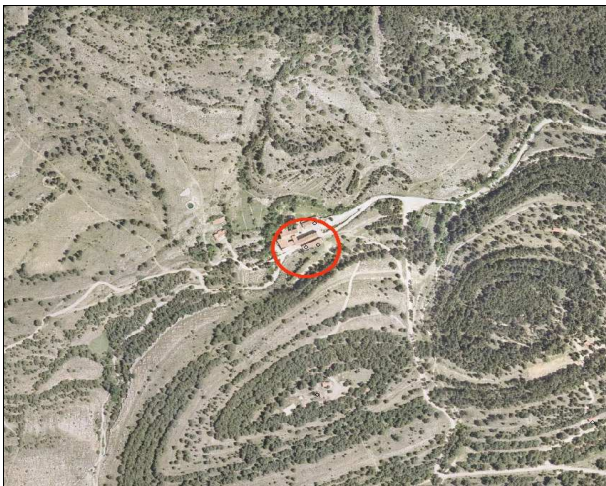
Sant Joan de Penyagolosa, aula de la naturalesa

Término municipal: Vistabella del Maestrazgo

Coordenadas UTM: X: 725.121 Y: 4.459.172

Fecha inventario: 10/11/2010

Nombre del monte: San Juan del Peñagolosa (CS1002CS001)



Características de la instalación recreativa

Aula de la Naturaleza

Gestión	CMA
Construcciones	Sí
Paellers	No
Vallado perimetral	Sí
Zonas de aparcamiento	Sí
Señalización	No

Puntos de agua

	Embalses	Depósitos	Hidrantes	Aljibes	Fuentes
	No	No	No	No	Sí
Otros				No	

Puntos de fuego

Paellers

Características constructivas

Cubiertos: -

Cerrados a tres vientos: -

Resguardos laterales 1 metro: -

Solera de hormigón 1 metro o más: -

Red matachispas 0,5 cm de luz: -

Orientación: -

Otras construcciones con puntos de fuego

Red matachispas 0,5 cm de luz: -

3 metros libres de vegetación alrededor del edificio: -

3 metros libres de hierba seca alrededor del edificio: -

Características del entorno

1 metro libre de combustible frente a la parte abierta: -

3 metros libres de hierba, pinocha, hojarrasca y matorral: -

Poda de árboles hasta 3 metros de altura en 5 metros: -

Salida de humos sin ramas (mínimo 3 metros): -

Riesgo*: BAJO

* Valoración subjetiva del riesgo a partir de las características analizadas

Vegetación

Interior

Estado del matorral (FCC): -

Arbolado (FCC): -

Poda igual o mayor a 2/3 de altura o hasta 3 metros: -

Existencia de chopos hembra: -

Perimetral

Cultivos en producción: -

Cultivos abandonados: -

Áreas cortafuegos (25 metros): -

Áreas cortafuegos con principio y fin en viales: -

Zona de aparcamiento

Desprovista de vegetación herbácea: Sí

Existencia de chopos hembra: No

Contenedores y papeleras

Contenedores

Material NO combustible, incluida tapa: No

Alejados de los puntos de fuego: Sí

En zona de decapado u hormigonado: Sí

Muretes que impiden el desplazamiento: Sí

Papeleras

Fabricadas con materiales NO inflamables: No

Cercanas a lugares de generación de residuos: Sí

Alejadas de puntos de fuego y del terreno forestal: Sí

Cartelería

Normas de uso del paellero: -

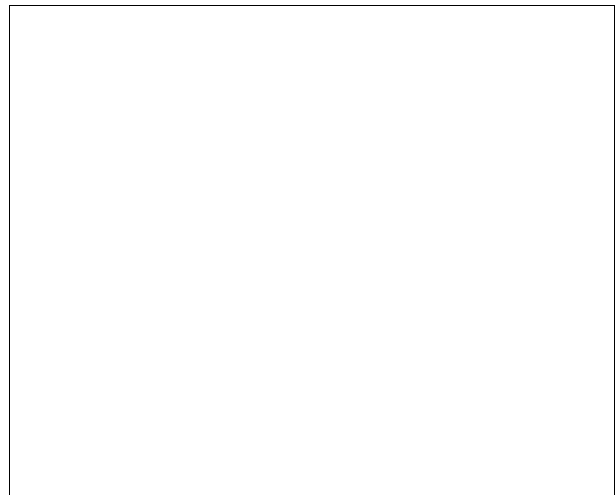
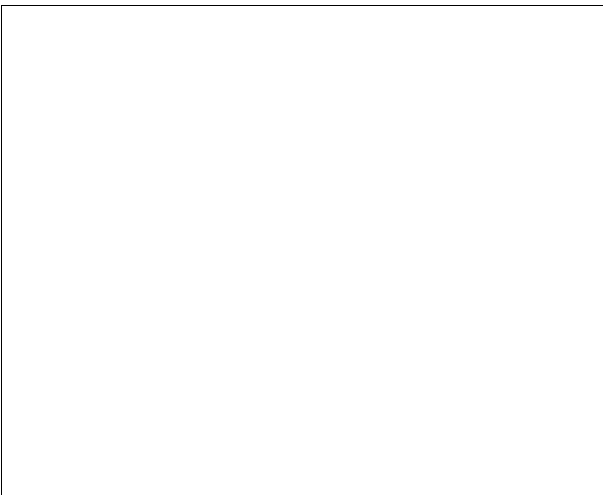
Cartel informativo cierre preemergencia 3: -

Otros carteles informativos: Sí

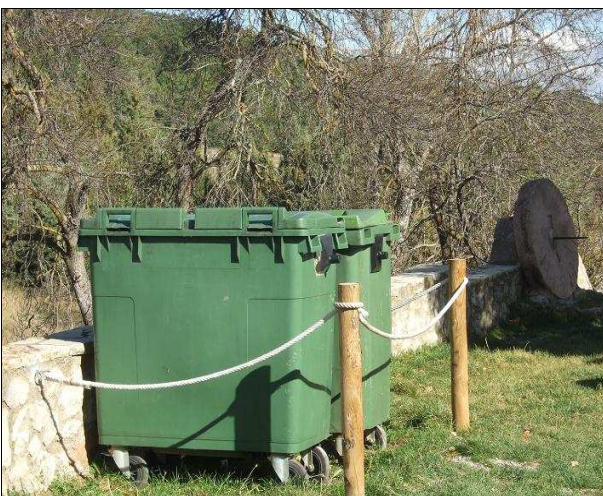
Vista general



Puntos de fuego 1



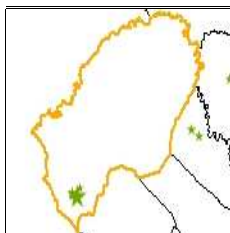
Contenedores



Carteleria



Notas:



Instalación recreativa

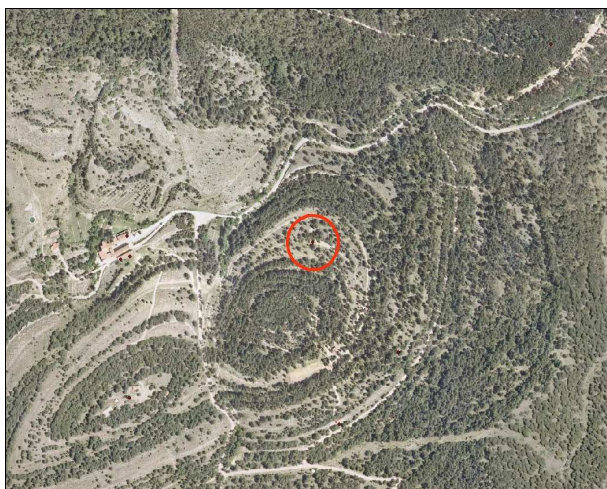
Refugio Marín

Término municipal: Vistabella del Maestrazgo

Coordenadas UTM: X: 725.497 Y: 4.459.200

Fecha inventario: 10/11/2010

Nombre del monte: San Juan del Peñagolosa (CS1002CS001)



Características de la instalación recreativa

Refugio

Gestión	CMA
Construcciones	Sí
Paellers	No
Vallado perimetral	No
Zonas de aparcamiento	No
Señalización	No

Puntos de agua

Embalses	Depósitos	Hidrantes	Aljibes	Fuentes
No	No	No	No	No
Otros			No	

Puntos de fuego

Paellers

Características constructivas

Cubiertos: -

Cerrados a tres vientos: -

Resguardos laterales 1 metro: -

Solera de hormigón 1 metro o más: -

Red matachispas 0,5 cm de luz: -

Orientación: -

Otras construcciones con puntos de fuego

Red matachispas 0,5 cm de luz: No

3 metros libres de vegetación alrededor del edificio: -

3 metros libres de hierba seca alrededor del edificio: -

Características del entorno

1 metro libre de combustible frente a la parte abierta: -

3 metros libres de hierba, pinocha, hojarrasca y matorral: -

Poda de árboles hasta 3 metros de altura en 5 metros: -

Salida de humos sin ramas (mínimo 3 metros): -

Riesgo*: ALTO

* Valoración subjetiva del riesgo a partir de las características analizadas

Vegetación

Interior

Estado del matorral (FCC): 5%

Arbolado (FCC): 80%

Poda igual o mayor a 2/3 de altura o hasta 3 metros: No

Existencia de chopos hembra: No

Perimetral

Cultivos en producción: No

Cultivos abandonados: No

Áreas cortafuegos (25 metros): No

Áreas cortafuegos con principio y fin en viales: No

Zona de aparcamiento

Desprovista de vegetación herbácea: -

Existencia de chopos hembra: -

Contenedores y papeleras

Contenedores

Material NO combustible, incluida tapa: -

Alejados de los puntos de fuego: -

En zona de decapado u hormigonado: -

Muretes que impiden el desplazamiento: -

Papeleras

Fabricadas con materiales NO inflamables: -

Cercanas a lugares de generación de residuos: -

Alejadas de puntos de fuego y del terreno forestal: -

Cartelería

Normas de uso del paellero: -

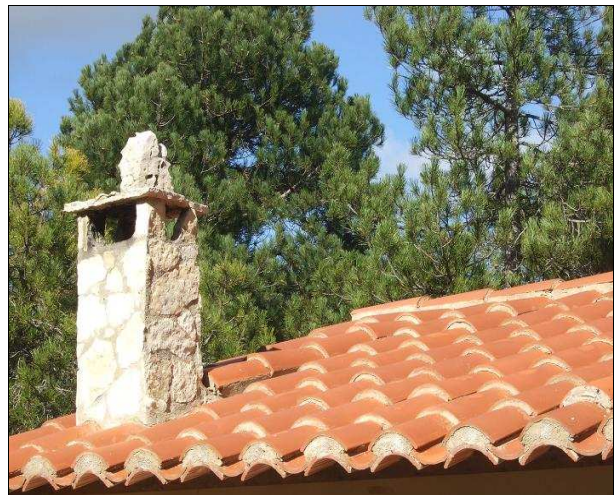
Cartel informativo cierre preemergencia 3: -

Otros carteles informativos: Sí

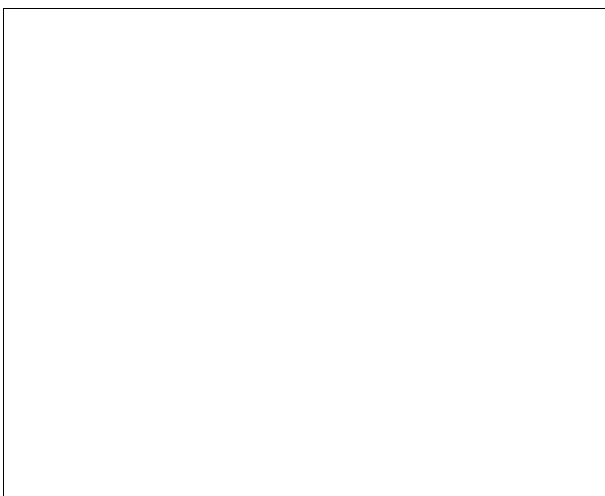
Vista general



Puntos de fuego 1



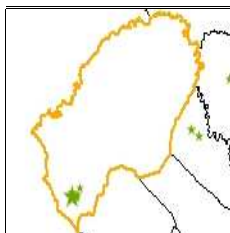
Contenedores



Carteleria



Notas: Los contenedores situados al inicio del camino



Instalación recreativa

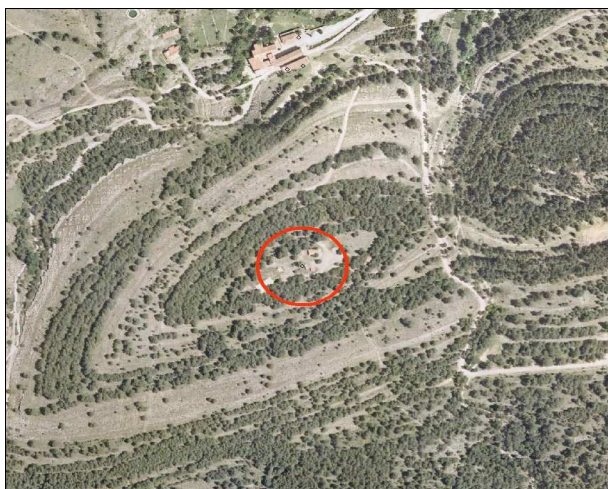
Lloma Del Mig

Término municipal: Vistabella del Maestrazgo

Coordenadas UTM: X: 725.138 Y: 4.458.916

Fecha inventario: 10/11/2010

Nombre del monte: San Juan del Peñagolosa (CS1002CS001)



Características de la instalación recreativa

Campamento

Gestión	CMA
Construcciones	-
Paellers	Sí
Vallado perimetral	Sí
Zonas de aparcamiento	Sí
Señalización	No

Puntos de agua

	Embalses	Depósitos	Hidrantes	Aljibes	Fuentes
	No	Sí	Sí	No	Sí
Otros				No	

Puntos de fuego

Paellers

Características constructivas

Cubiertos: Sí

Cerrados a tres vientos: Sí

Resguardos laterales 1 metro: Sí

Solera de hormigón 1 metro o más: Sí

Red matachispas 0,5 cm de luz: Sí

Orientación: SE

Otras construcciones con puntos de fuego

Red matachispas 0,5 cm de luz: -

3 metros libres de vegetación alrededor del edificio: Sí

3 metros libres de hierba seca alrededor del edificio: Sí

Características del entorno

1 metro libre de combustible frente a la parte abierta: Sí

3 metros libres de hierba, pinocha, hojarrasca y matorral: Sí

Poda de árboles hasta 3 metros de altura en 5 metros: Sí

Salida de humos sin ramas (mínimo 3 metros): Sí

Riesgo*: ALTO

* Valoración subjetiva del riesgo a partir de las características analizadas

Vegetación

Interior

Estado del matorral (FCC): 5%

Arbolado (FCC): 70%

Poda igual o mayor a 2/3 de altura o hasta 3 metros: Sí

Existencia de chopos hembra: No

Perimetral

Cultivos en producción: No

Cultivos abandonados: No

Áreas cortafuegos (25 metros): No

Áreas cortafuegos con principio y fin en viales: No

Zona de aparcamiento

Desprovista de vegetación herbácea: Sí

Existencia de chopos hembra: No

Contenedores y papeleras

Contenedores

Material NO combustible, incluida tapa: -

Alejados de los puntos de fuego: -

En zona de decapado u hormigonado: -

Muretes que impiden el desplazamiento: -

Papeleras

Fabricadas con materiales NO inflamables: -

Cercanas a lugares de generación de residuos: -

Alejadas de puntos de fuego y del terreno forestal: -

Cartelería

Normas de uso del paellero: No

Cartel informativo cierre preemergencia 3: Sí

Otros carteles informativos: Sí

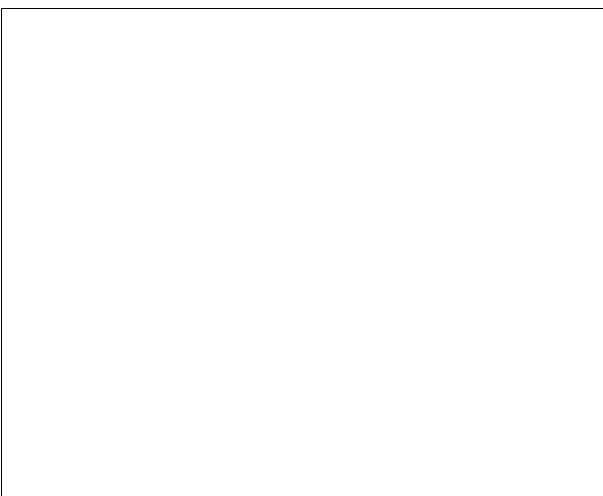
Vista general



Puntos de fuego 1



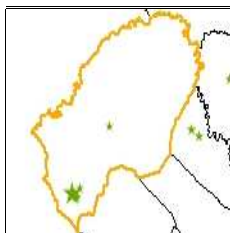
Contenedores



Carteleria



Notas: Los contenedores situados al inicio del camino



Instalación recreativa

Font d'Alforí

Término municipal: Vistabella

Coordenadas UTM: X: 728.796

Y: 4.464.510

Fecha inventario: 10/11/2011

Nombre del monte:



Características de la instalación recreativa

Área recreativa

Gestión	Ayuntamiento
Construcciones	-
Paellers	Sí
Vallado perimetral	Sí
Zonas de aparcamiento	Sí
Señalización	No

Puntos de agua

Embalses	Depósitos	Hidrantes	Aljibes	Fuentes
No	No	No	No	Sí
Otros	Abrevadero			

Puntos de fuego

Paellers

Características constructivas

Cubiertos: Sí

Cerrados a tres vientos: Sí

Resguardos laterales 1 metro: Sí

Solera de hormigón 1 metro o más: Sí

Red matachispas 0,5 cm de luz: Sí

Orientación: NW

Otras construcciones con puntos de fuego

Red matachispas 0,5 cm de luz: Sí

3 metros libres de vegetación alrededor del edificio: -

3 metros libres de hierba seca alrededor del edificio: -

Características del entrono

1 metro libre de combustible frente a la parte abierta: Sí

3 metros libres de hierba, pinocha, hojarrasca y matorral: Sí

Poda de árboles hasta 3 metros de altura en 5 metros: No

Salida de humos sin ramas (mínimo 3 metros): No

Riesgo*:

* Valoración subjetiva del riesgo a partir de las características analizadas

Vegetación

Interior

Estado del matorral (FCC): 0

Arbolado (FCC): 30%

Poda igual o mayor a 2/3 de altura o hasta 3 metros: Sí

Existencia de chopos hembra: No

Perimetral

Cultivos en producción: No

Cultivos abandonados: No

Áreas cortafuegos (25 metros): No

Áreas cortafuegos con principio y fin en viales: No

Zona de aparcamiento

Desprovista de vegetación herbácea: Sí

Existencia de chopos hembra: No

Contenedores y papeleras

Contenedores

Material NO combustible, incluida tapa: No

Alejados de los puntos de fuego: Sí

En zona de decapado u hormigonado: Sí

Muretes que impiden el desplazamiento: Sí

Papeleras

Fabricadas con materiales NO inflamables:

Cercanas a lugares de generación de residuos:

Alejadas de puntos de fuego y del terreno forestal:

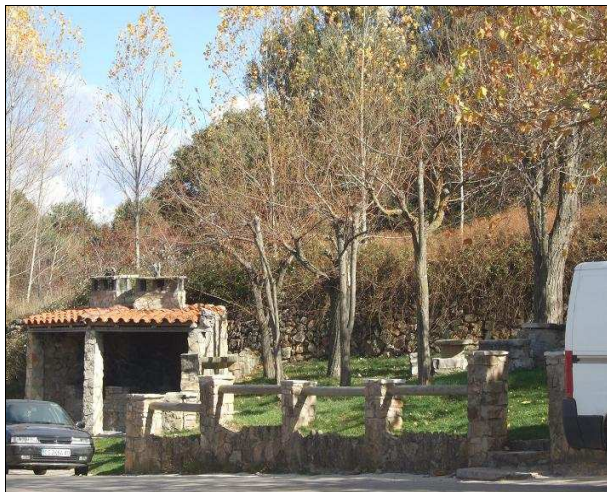
Cartelería

Normas de uso del paellero: No

Cartel informativo cierre preemergencia 3: No

Otros carteles informativos: No

Vista general



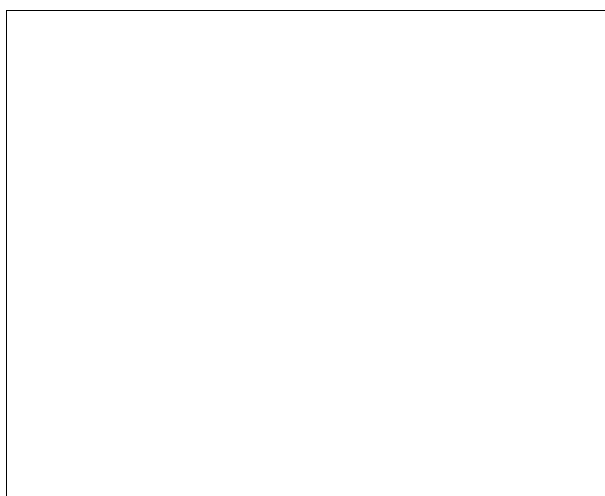
Puntos de fuego 1



Contenedores



Carteleria



Notas: