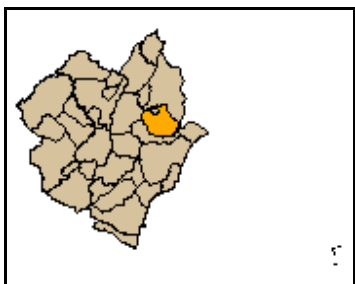


**Vilanova d'Alcolea**      **Codigo INE 121325**      **Comarca**      **La Plana Alta**

Datos municipales



Superficie total (ha)	Superficie forestal (ha)	Superficie forestal gestionada GVA (ha)
6.847,08	3.332,54	643,31

**Montes gestionados por la GVA**  
CS1032

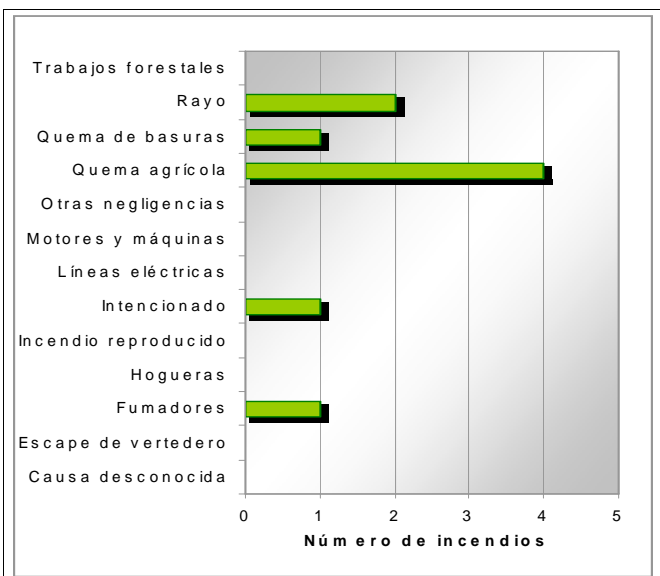
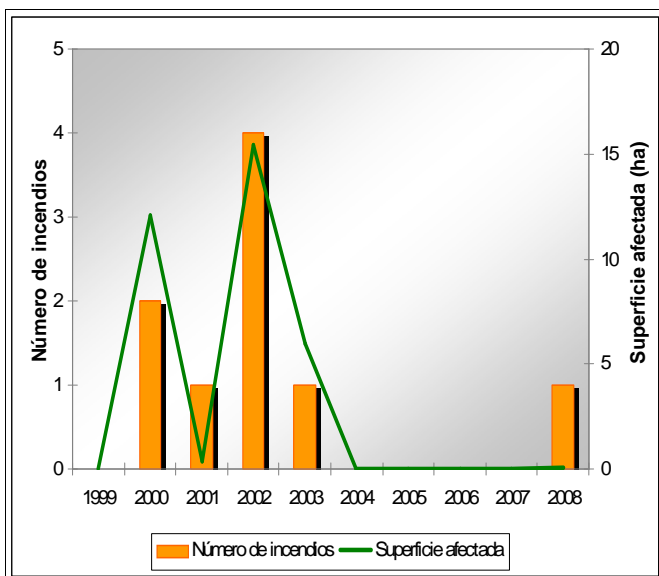
**Zona Meteorológica** 2  
**Plan Local de Prevención de Incendios Forestales**  
No tiene

**Parque Natural** No tiene  
**Plan de Prevención de Incendios Forestales del Parque Natural**  
No tiene

**Paraje Natural Municipal**  
No tiene

**Plan Local de Quemias**  
No

Analisis estadístico



Plan de prevención de causas

<b>Instalaciones recreativas</b>	Mas de Calaf-Área Recreativa								
<b>Áreas urbanizadas</b>									
<b>Parques eólicos</b>	No tiene								
<b>Infraestructuras lineales</b>	<table border="1"> <thead> <tr><th>Carreteras</th></tr> </thead> <tbody> <tr> <td>Diputación</td> <td>Longitud total (m) 22.193</td> </tr> <tr> <td>Básica y Ayunt</td> <td></td> </tr> </tbody> </table>	Carreteras	Diputación	Longitud total (m) 22.193	Básica y Ayunt		<table border="1"> <thead> <tr><th>Líneas ferréas</th></tr> </thead> <tbody> <tr> <td>Longitud total (m) 0</td> </tr> </tbody> </table>	Líneas ferréas	Longitud total (m) 0
	Carreteras								
Diputación	Longitud total (m) 22.193								
Básica y Ayunt									
Líneas ferréas									
Longitud total (m) 0									
<b>Polígonos industriales</b>									

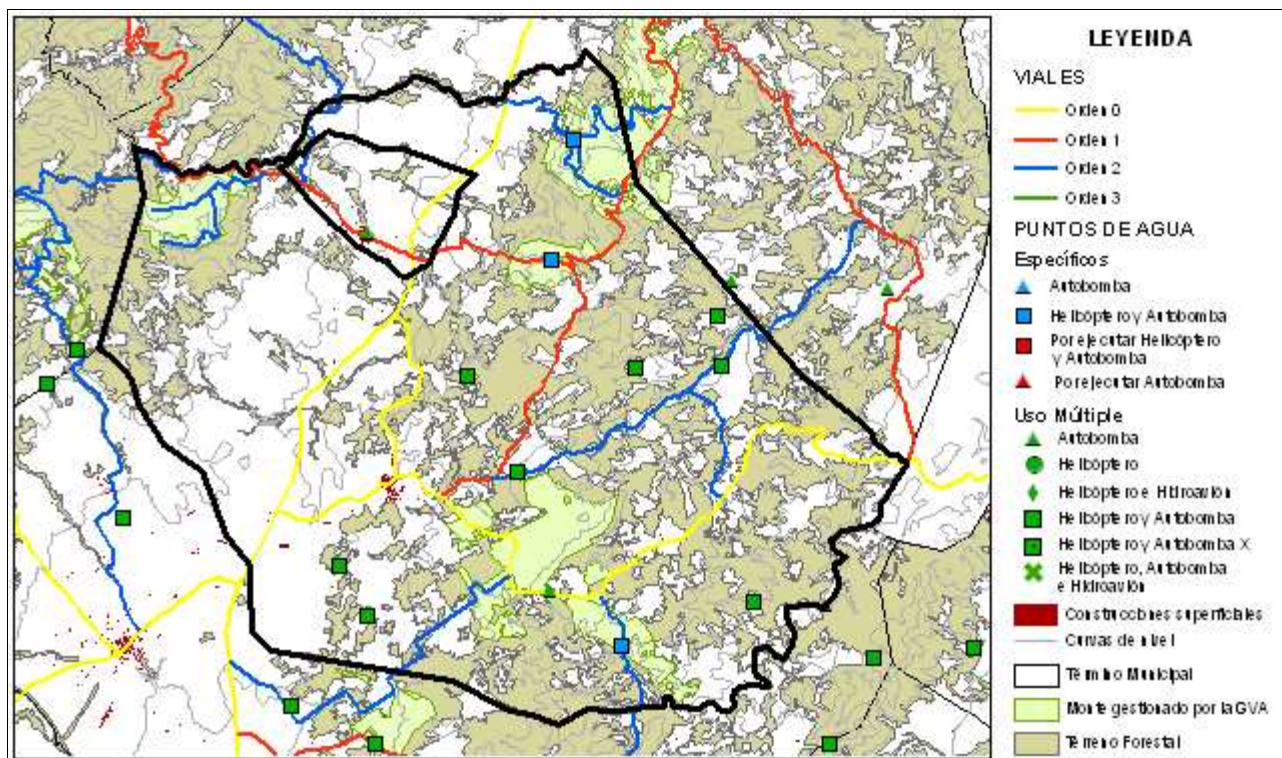
Vilanova d'Alcolea

Codigo INE 121325

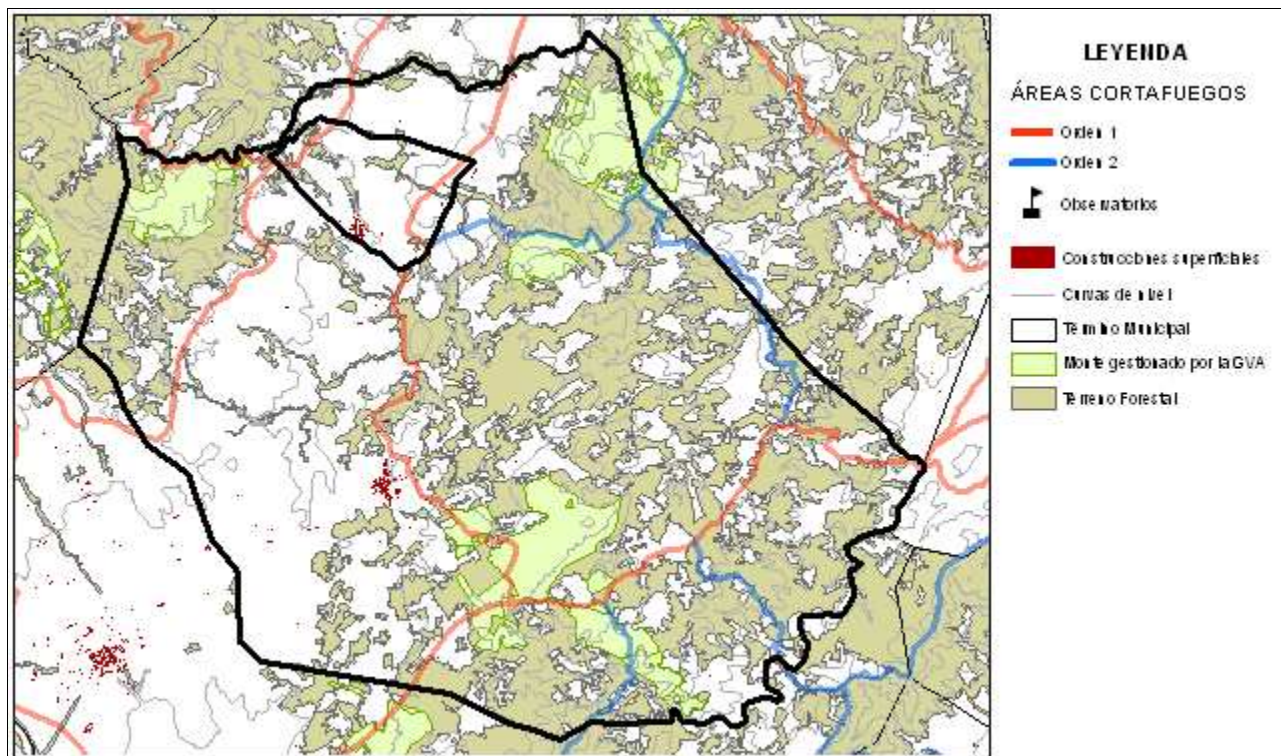
Comarca La Plana Alta

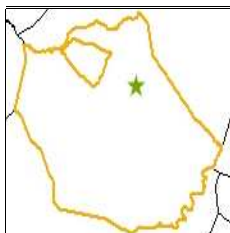
Plan de infraestructuras

Mapa de viales y puntos de agua



Mapa de áreas cortafuegos





## Instalación recreativa

Mas de Calaf

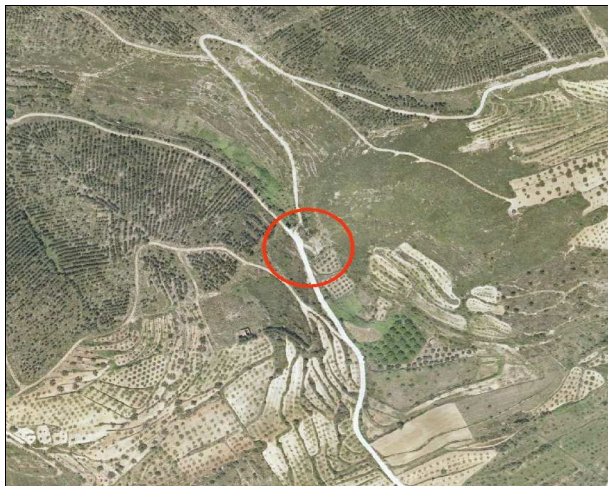
Término municipal: Vilanova d'Alcolea

Coordenadas UTM: X: 764.198

Y: 4.461.151

Fecha inventario: 17/08/2010

Nombre del monte:



### Características de la instalación recreativa

#### Área recreativa

Gestión	CMA
Construcciones	-
Paellers	Sí
Vallado perimetral	Sí
Zonas de aparcamiento	No
Señalización	No

#### Puntos de agua

	Embalses	Depósitos	Hidrantes	Aljibes	Fuentes
	No	No	No	No	Sí
Otros					Abrevadero

### Puntos de fuego

#### Paellers

##### Características constructivas

Cubiertos: Sí

Cerrados a tres vientos: Sí

Resguardos laterales 1 metro: Sí

Solera de hormigón 1 metro o más: Sí

Red matachispas 0,5 cm de luz: Sí

Orientación: NW

##### Otras construcciones con puntos de fuego

Red matachispas 0,5 cm de luz: -

3 metros libres de vegetación alrededor del edificio: Sí

3 metros libres de hierba seca alrededor del edificio: Sí

##### Características del entorno

1 metro libre de combustible frente a la parte abierta: Sí

3 metros libres de hierba, pinocha, hojarrasca y matorral: Sí

Poda de árboles hasta 3 metros de altura en 5 metros: No

Salida de humos sin ramas (mínimo 3 metros): No

Riesgo\*: MEDIO

\* Valoración subjetiva del riesgo a partir de las características analizadas

### Vegetación

#### Interior

Estado del matorral (FCC): 0%

Arbolado (FCC): 5%

Poda igual o mayor a 2/3 de altura o hasta 3 metros: No

Existencia de chopos hembra: Sí\*

#### Perimetral

Cultivos en producción: No

Cultivos abandonados: No

Áreas cortafuegos (25 metros): No

Áreas cortafuegos con principio y fin en viales: No

#### Zona de aparcamiento

Desprovista de vegetación herbácea: -

Existencia de chopos hembra: -

### Contenedores y papeleras

#### Contenedores

Material NO combustible, incluida tapa: -

Alejados de los puntos de fuego: -

En zona de decapado u hormigonado: -

Muretes que impiden el desplazamiento: -

#### Papeleras

Fabricadas con materiales NO inflamables: No

Cercanas a lugares de generación de residuos: Sí

Alejadas de puntos de fuego y del terreno forestal: No

### Cartelería

Normas de uso del paellero: No

Cartel informativo cierre preemergencia 3: Sí

Otros carteles informativos: Sí

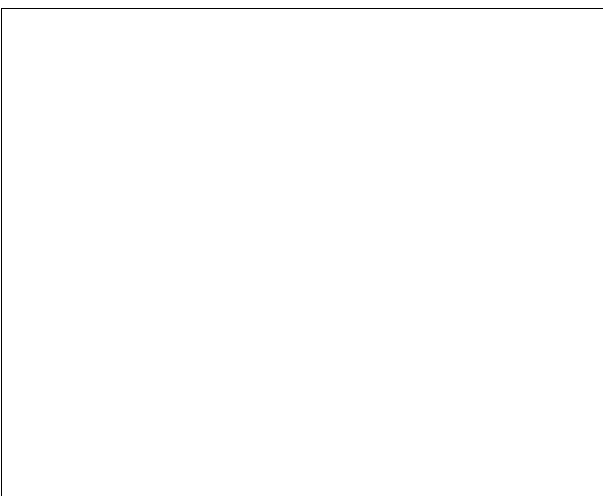
### Vista general



### Puntos de fuego 1



### Contenedores



### Cartelería



**Notas:** Los contenedores situados al inicio del camino