

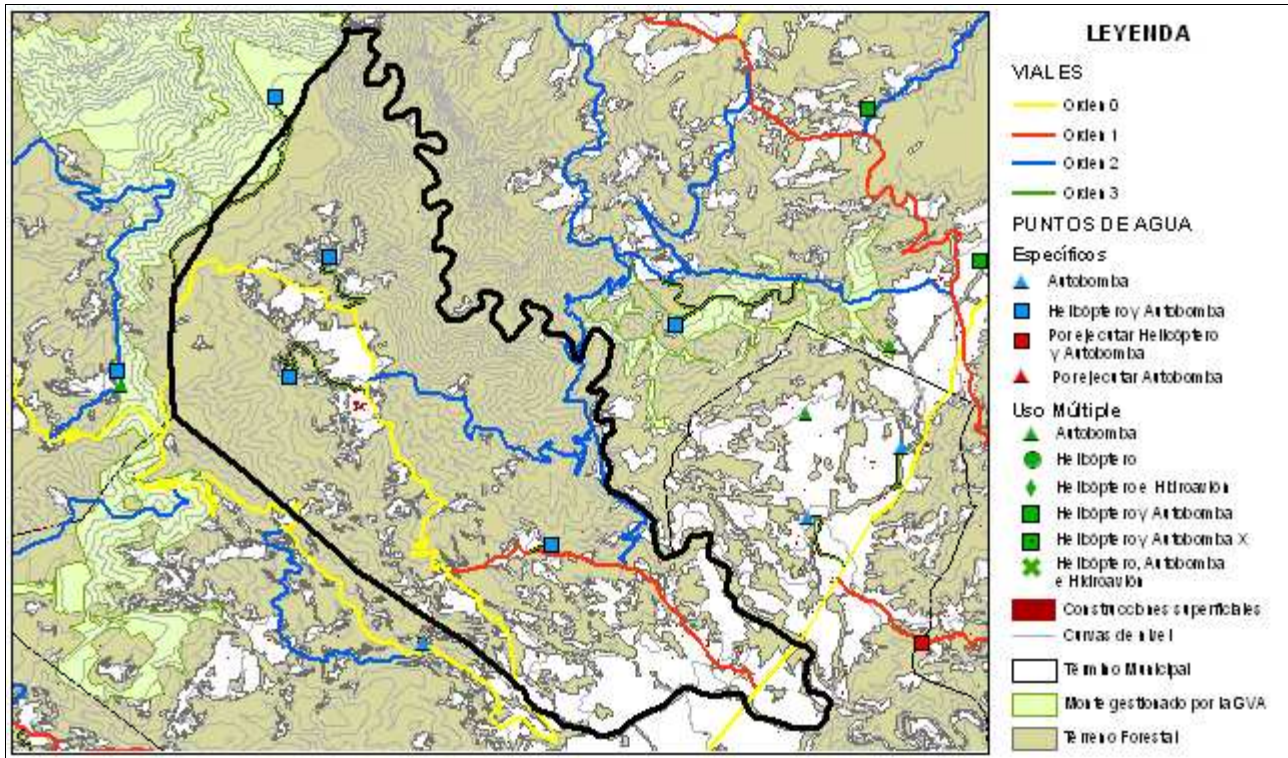
Benafijos

Código INE 120252

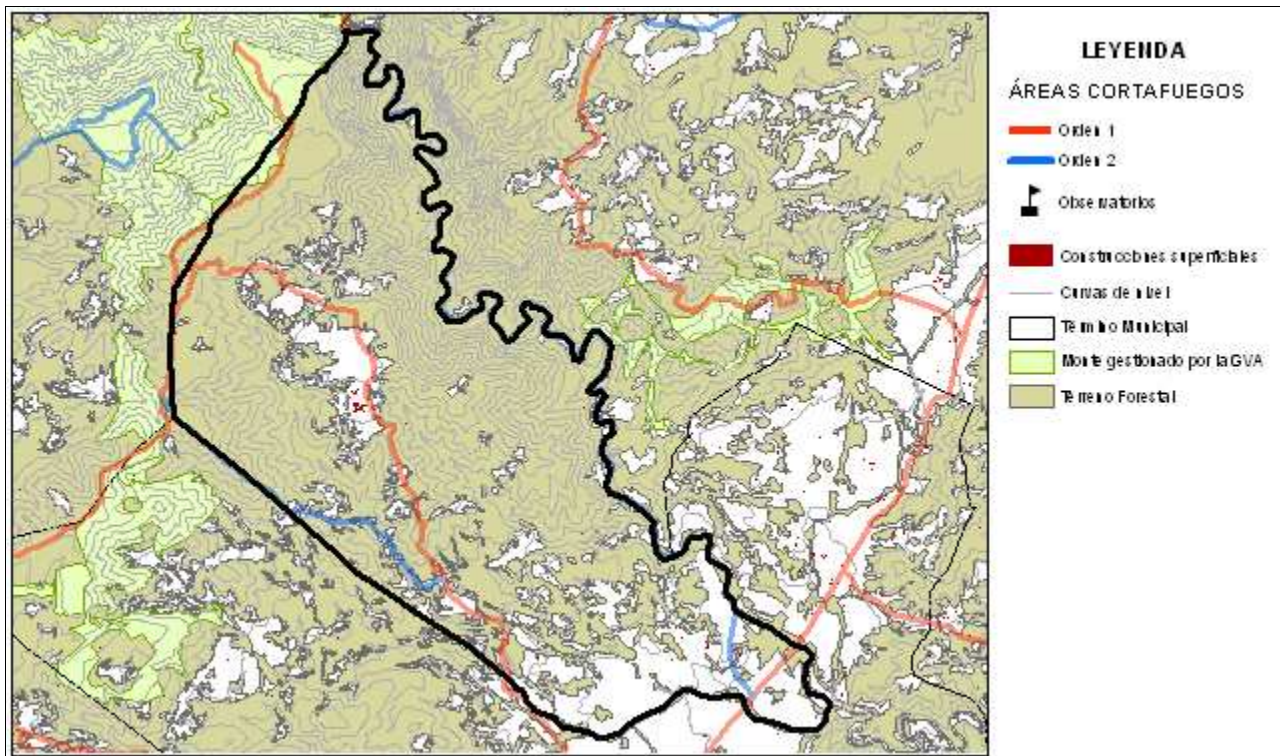
Comarca L'Alcalatén

Plan de infraestructuras

Mapa de viales y puntos de agua



Mapa de áreas cortafuegos





Instalación recreativa

Campo de tiro

Término municipal: Benafigos
Coordenadas UTM: X: 737.754
Nombre del monte:

Y: 4.463.637

Fecha inventario: 02/03/2011



Características de la instalación recreativa

Área recreativa

Gestión	Ayuntamiento
Construcciones	-
Paellers	Sí
Vallado perimetral	No
Zonas de aparcamiento	No
Señalización	No

Puntos de agua

	Embalses	Depósitos	Hidrantes	Aljibes	Fuentes
	No	No	No	No	No
Otros	No				

Puntos de fuego

Paellers

Características constructivas

Cubiertos: Sí

Cerrados a tres vientos: Sí

Resguardos laterales 1 metro: Sí

Solera de hormigón 1 metro o más: No

Red matachispas 0,5 cm de luz: No

Orientación: S

Otras construcciones con puntos de fuego

Red matachispas 0,5 cm de luz: -

3 metros libres de vegetación alrededor del edificio: -

3 metros libres de hierba seca alrededor del edificio: -

Características del entrono

1 metro libre de combustible frente a la parte abierta: Sí

3 metros libres de hierba, pinocha, hojarrasca y matorral: No

Poda de árboles hasta 3 metros de altura en 5 metros: Sí

Salida de humos sin ramas (mínimo 3 metros): Sí

Riesgo*: MEDIO

* Valoración subjetiva del riesgo a partir de las características analizadas

Vegetación

Interior

Estado del matorral (FCC): 0

Arbolado (FCC): 90%

Poda igual o mayor a 2/3 de altura o hasta 3 metros: No

Existencia de chopos hembra: No

Perimetral

Cultivos en producción: No

Cultivos abandonados: No

Áreas cortafuegos (25 metros): No

Áreas cortafuegos con principio y fin en viales: No

Zona de aparcamiento

Desprovista de vegetación herbácea: No

Existencia de chopos hembra: No

Contenedores y papeleras

Contenedores

Material NO combustible, incluida tapa:

Alejados de los puntos de fuego:

En zona de decapado u hormigonado:

Muretes que impiden el desplazamiento:

Papeleras

Fabricadas con materiales NO inflamables: No

Cercanas a lugares de generación de residuos: No

Alejadas de puntos de fuego y del terreno forestal: Sí

Cartelería

Normas de uso del paellero: No

Cartel informativo cierre preemergencia 3: No

Otros carteles informativos: No

Vista general



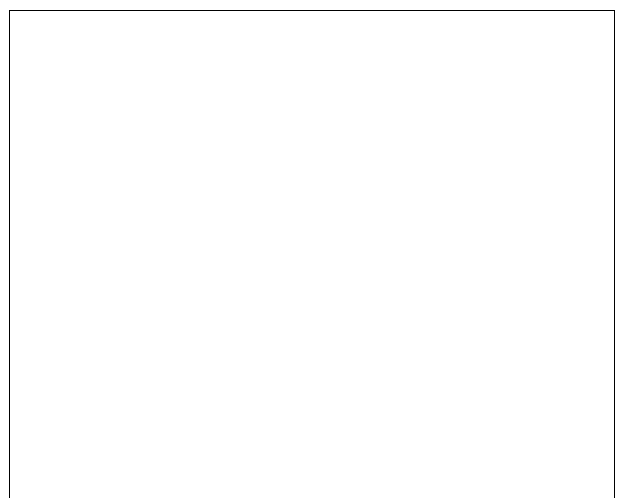
Puntos de fuego 1



Contenedores



Carteleria



Notas:



Instalación recreativa

Ermita de la Ortisella

Término municipal: Benafigos

Coordenadas UTM: X: 736.951

Nombre del monte:

Y: 4.464.230

Fecha inventario: 02/03/2011



Características de la instalación recreativa

Área recreativa

Gestión	Ayuntamiento			
Construcciones	-			
Paelleros	Sí			
Vallado perimetral	Sí			
Zonas de aparcamiento	No			
Señalización	No			
Puntos de agua				
Embalses	Depósitos	Hidrantes	Aljibes	Fuentes
No	No	No	No	Sí
Otros	Abrevadero			

Puntos de fuego

Paelleros

Características constructivas

Cubiertos: Sí

Cerrados a tres vientos: Sí

Resguardos laterales 1 metro: No

Solera de hormigón 1 metro o más: No

Red matachispas 0,5 cm de luz: No

Orientación: N

Otras construcciones con puntos de fuego

Red matachispas 0,5 cm de luz: -

3 metros libres de vegetación alrededor del edificio: -

3 metros libres de hierba seca alrededor del edificio: -

Características del entrono

1 metro libre de combustible frente a la parte abierta: No

3 metros libres de hierba, pinocha, hojarrasca y matorral: No

Poda de árboles hasta 3 metros de altura en 5 metros: No

Salida de humos sin ramas (mínimo 3 metros): No

Riesgo*: ALTO

* Valoración subjetiva del riesgo a partir de las características analizadas

Vegetación

Interior

Estado del matorral (FCC): 0

Arbolado (FCC): 50%

Poda igual o mayor a 2/3 de altura o hasta 3 metros: No

Existencia de chopos hembra: Sí

Perimetral

Cultivos en producción: Sí

Cultivos abandonados: No

Áreas cortafuegos (25 metros): No

Áreas cortafuegos con principio y fin en viales: No

Zona de aparcamiento

Desprovista de vegetación herbácea:

Existencia de chopos hembra:

Contenedores y papeleras

Contenedores

Material NO combustible, incluida tapa:

Alejados de los puntos de fuego:

En zona de decapado u hormigonado:

Muretes que impiden el desplazamiento:

Papeleras

Fabricadas con materiales NO inflamables:

Cercanas a lugares de generación de residuos:

Alejadas de puntos de fuego y del terreno forestal:

Cartelería

Normas de uso del paellero:

Cartel informativo cierre preemergencia 3:

Otros carteles informativos:

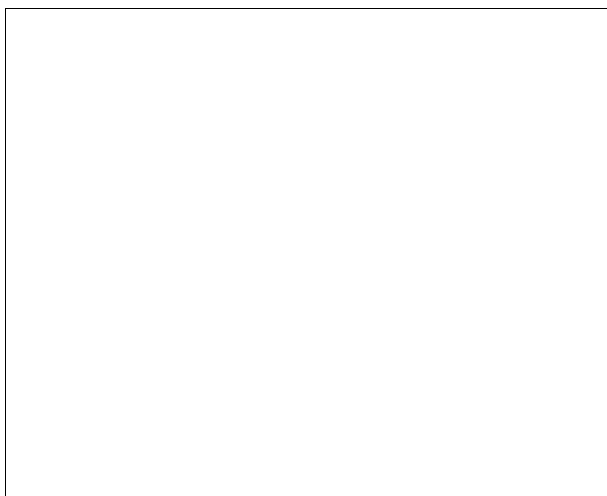
Vista general



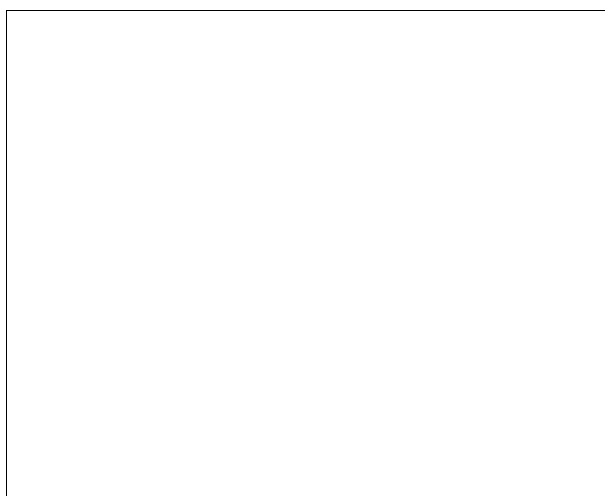
Puntos de fuego 1



Contenedores



Carteleria



Notas: