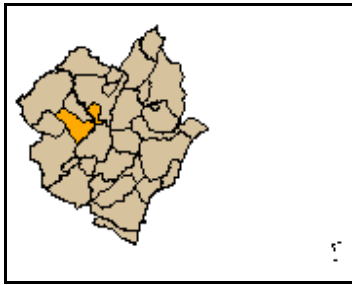


**Atzeneta del Maestrat**      **Codigo INE 120017**      **Comarca L'Alcalatén**

Datos municipales



Superficie total (ha)	Superficie forestal (ha)	Superficie forestal gestionada GVA (ha)
7.120,09	4.409,34	588,46

**Montes gestionados por la GVA**

CS078CS3009 CS078CS3008  
CS110CS1037  
CS3057  
CS078CS3010

Zona Meteorológica 1 S

**Plan Local de Prevención de Incendios Forestales**  
No tiene

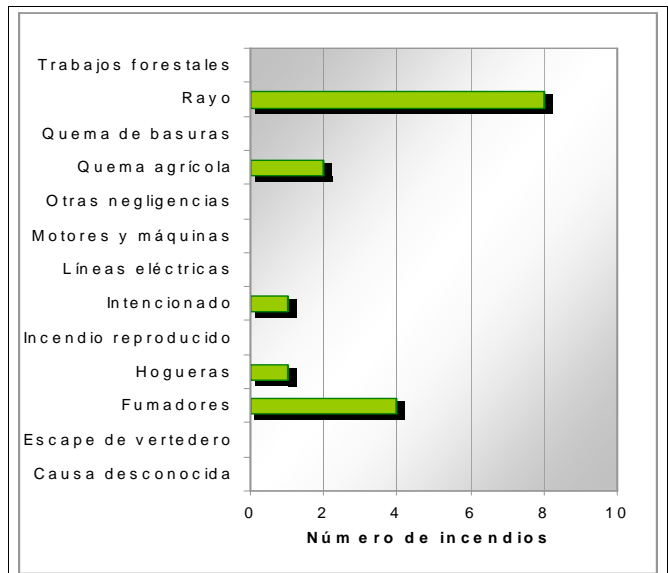
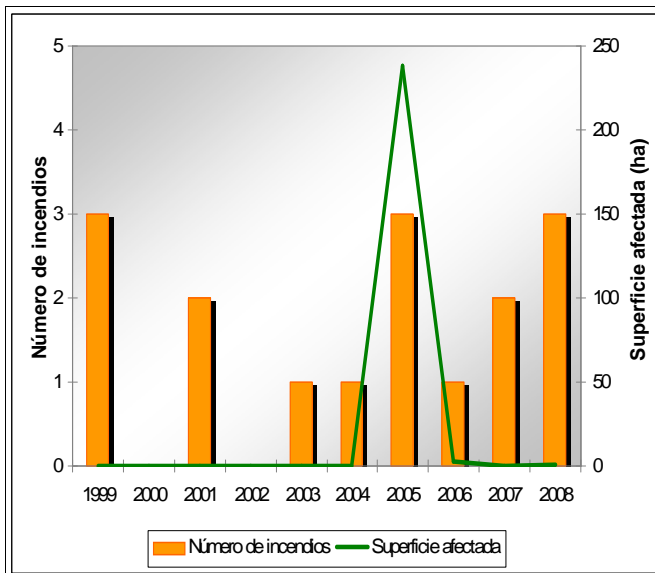
**Parque Natural** No tiene

**Plan de Prevención de Incendios Forestales del Parque Natural**  
No tiene

**Paraje Natural Municipal**  
El Castell (2008)

**Plan Local de Quemias**  
No

Análisis estadístico



Plan de prevención de causas

<b>Instalaciones recreativas</b>	El Castell	
<b>Áreas urbanizadas</b>		
<b>Parques eólicos</b>	Zona 5	
<b>Infraestructuras lineales</b>	<b>Carreteras</b>	<b>Líneas ferréas</b>
	Autónoma Diputación Ayuntamiento	Longitud total (m) 31.131
<b>Polígonos industriales</b>		

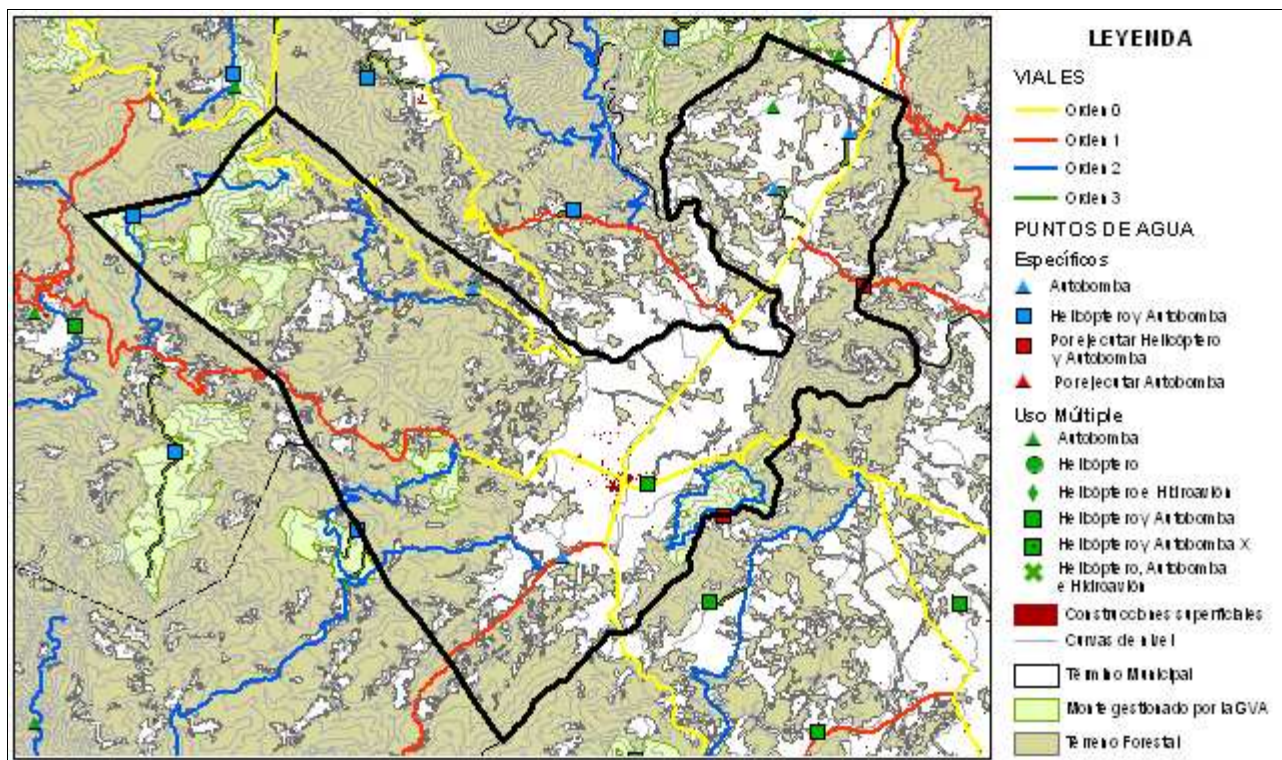
Atzeneta del Maestrat

Código INE 120017

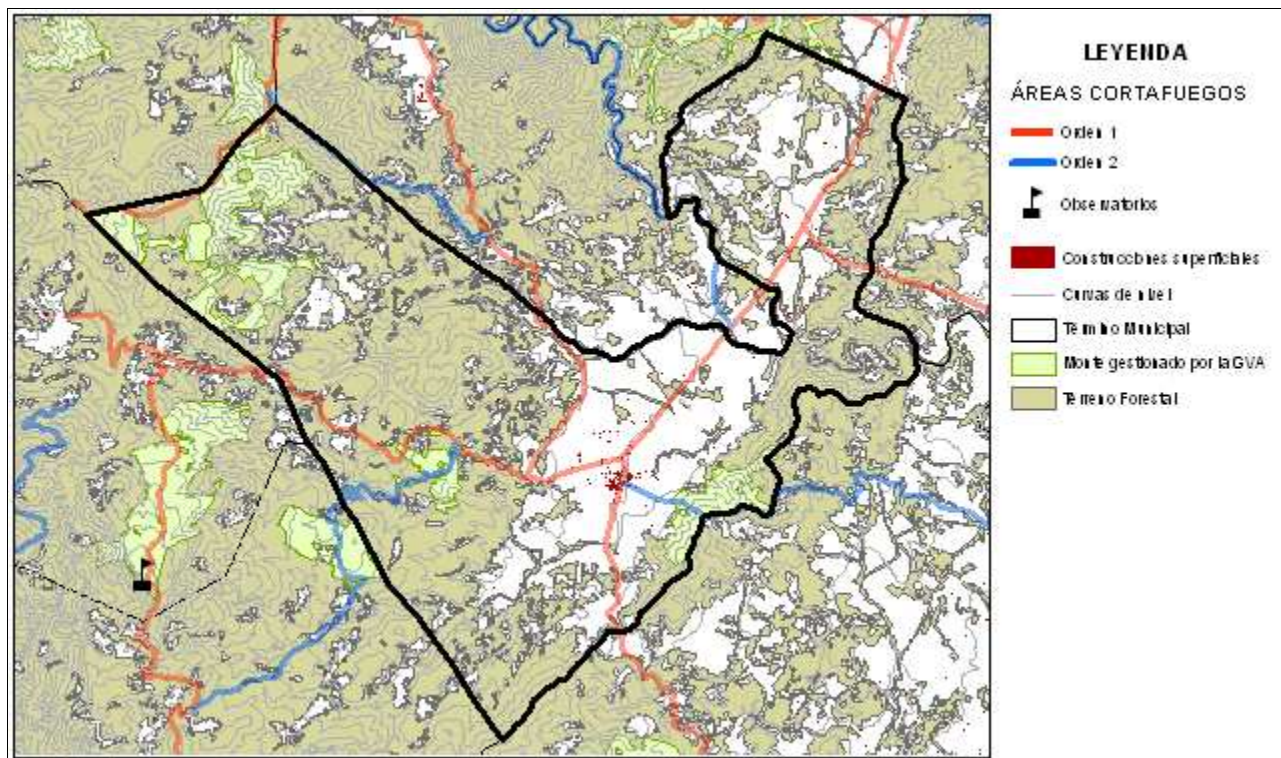
Comarca L'Alcalatén

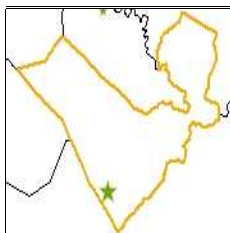
Plan de infraestructuras

Mapa de viales y puntos de agua



Mapa de áreas cortafuegos





## Instalación recreativa

El Castell

Término municipal: Atzeneta del Maestrat

Coordenadas UTM: X: 738.131 Y: 4.453.647

Fecha inventario: 28/01/2011

Nombre del monte:



### Características de la instalación recreativa

#### Área recreativa

Gestión	Ayuntamiento
Construcciones	-
Paellers	Sí
Vallado perimetral	No
Zonas de aparcamiento	Sí
Señalización	No

#### Puntos de agua

	Embalses	Depósitos	Hidrantes	Aljibes	Fuentes
	No	No	No	No	No
Otros	No				

### Puntos de fuego

#### Paellers

##### Características constructivas

Cubiertos: Sí

Cerrados a tres vientos: Sí

Resguardos laterales 1 metro: Sí

Solera de hormigón 1 metro o más: Sí

Red matachispas 0,5 cm de luz: No

Orientación: E

##### Otras construcciones con puntos de fuego

Red matachispas 0,5 cm de luz: -

3 metros libres de vegetación alrededor del edificio: -

3 metros libres de hierba seca alrededor del edificio: -

##### Características del entrono

1 metro libre de combustible frente a la parte abierta: Sí

3 metros libres de hierba, pinocha, hojarrasca y matorral: No

Poda de árboles hasta 3 metros de altura en 5 metros: Sí

Salida de humos sin ramas (mínimo 3 metros): Sí

Riesgo\*: MEDIO

\* Valoración subjetiva del riesgo a partir de las características analizadas

### Vegetación

#### Interior

Estado del matorral (FCC): 40%

Arbolado (FCC): 30%

Poda igual o mayor a 2/3 de altura o hasta 3 metros: Sí

Existencia de chopos hembra: No

#### Perimetral

Cultivos en producción: No

Cultivos abandonados: No

Áreas cortafuegos (25 metros): No

Áreas cortafuegos con principio y fin en viales: No

#### Zona de aparcamiento

Desprovista de vegetación herbácea: Sí

Existencia de chopos hembra: No

### Contenedores y papeleras

#### Contenedores

Material NO combustible, incluida tapa: No

Alejados de los puntos de fuego: Sí

En zona de decapado u hormigonado: Sí

Muretes que impiden el desplazamiento: No

#### Papeleras

Fabricadas con materiales NO inflamables:

Cercanas a lugares de generación de residuos:

Alejadas de puntos de fuego y del terreno forestal:

### Cartelería

Normas de uso del paellero: No

Cartel informativo cierre preemergencia 3: No

Otros carteles informativos: No

Vista general



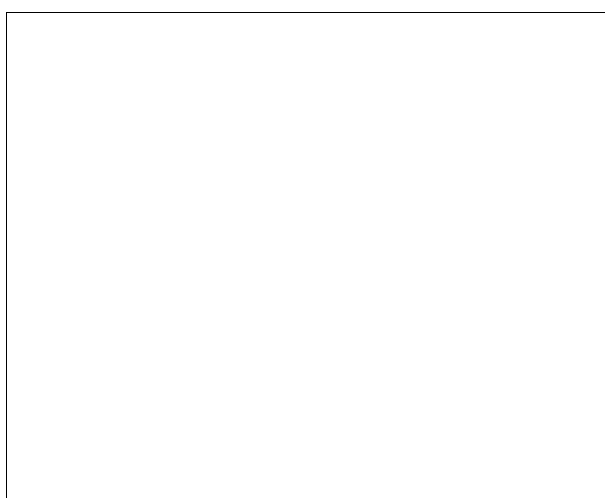
Puntos de fuego 1



Contenedores



Carteleria



Notas: