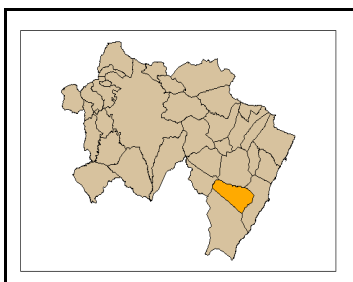


Santa Magdalena de Pulpis

Codigo INE 121021

Comarca El Baix Maestrat

Datos municipales



Superficie total (ha)	Superficie forestal (ha)	Superficie forestal gestionada GVA (ha)
6.656,21	4.395,15	506,95

Montes gestionados por la GVA

CS3031CS084  
CS1046CS097

Zona Meteorológica 2

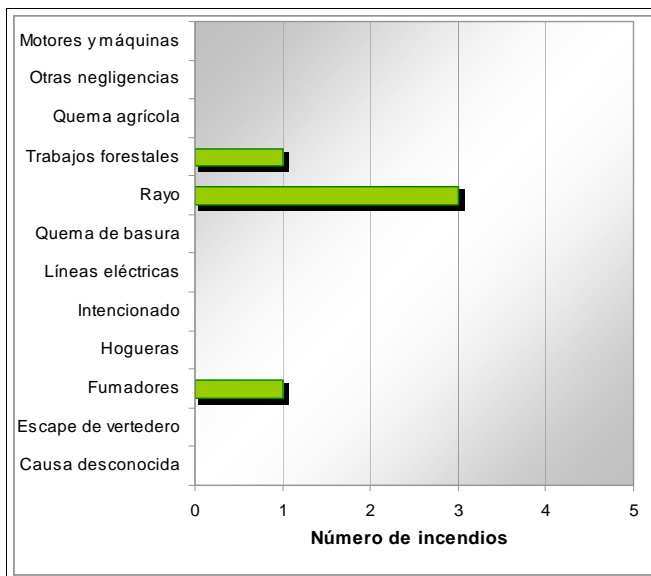
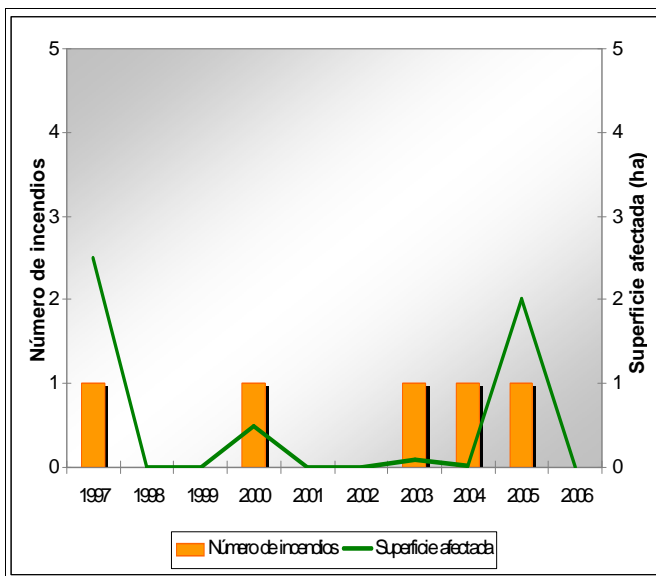
Plan Local de Prevención de Incendios Forestales  
No (2009)

Parque Natural Serra d'Irta  
Plan de Prevención de Incendios Forestales del  
Parque Natural  
Si (2006)

Paraje Natural Municipal  
No tiene (2009)

Plan Local de Quemias  
No

Análisis estadístico



Plan de prevención de causas

Instalaciones recreativas		AR: área recreativa ZA: zona de acampada R: refugio forestal
Áreas urbanizadas		
Parques eólicos	No tiene	
Infraestructuras lineales	Carreteras	Líneas ferréas
	RIGE Longitud total (m) 14.361	RENFE Longitud total (m)
Otras		

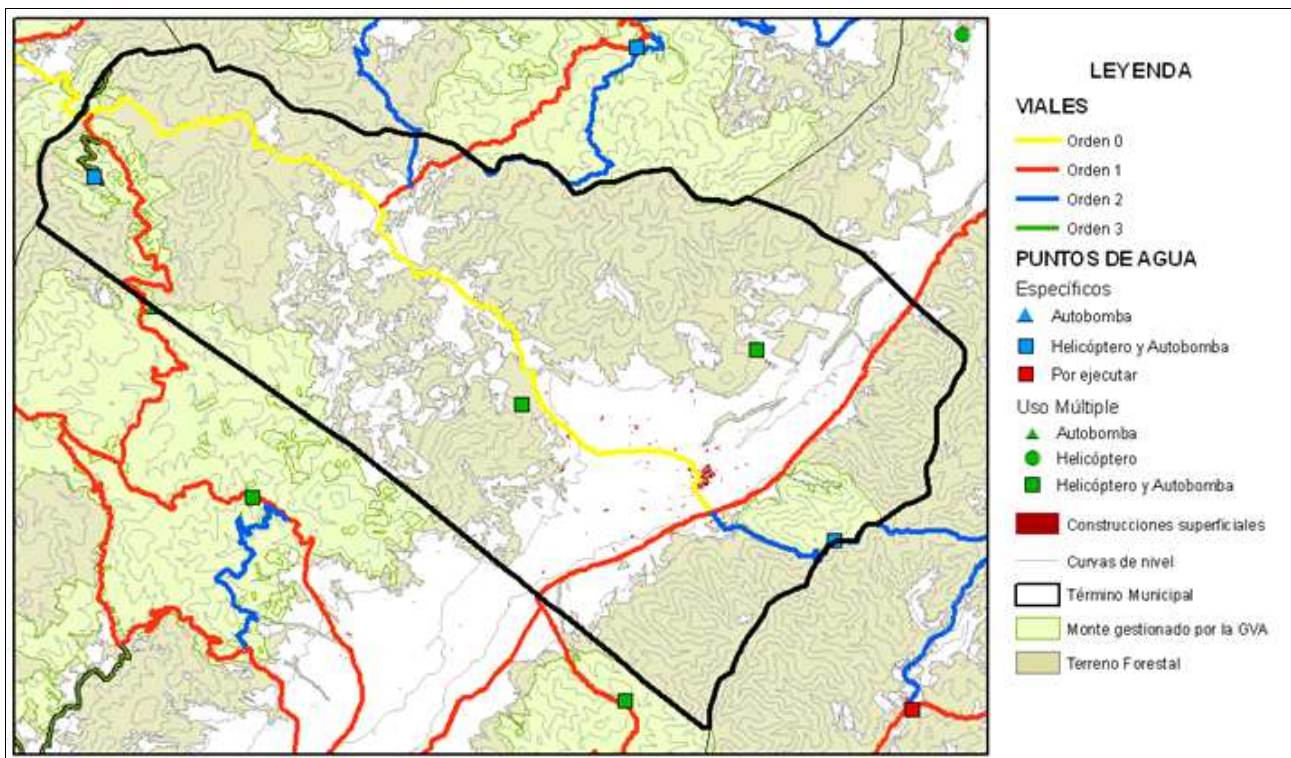
Santa Magdalena de Pulpis

Código INE 121021

Comarca El Baix Maestrat

Plan de infraestructuras

Mapa de viales y puntos de agua



Mapa de áreas cortafuegos

