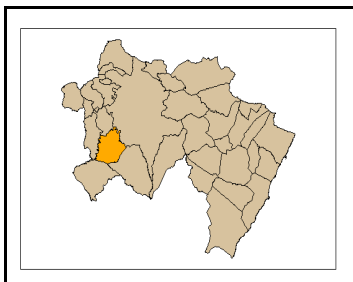


**Castellfort** **Codigo INE 120385** **Comarca Els Ports**

Datos municipales



Superficie total (ha)	Superficie forestal (ha)	Superficie forestal gestionada GVA (ha)
6.677,69	4.855,10	898,44

**Montes gestionados por la GVA**

CS019	CS021
CS020	CS022
CS023	CS062
CS063	CS1033CS086

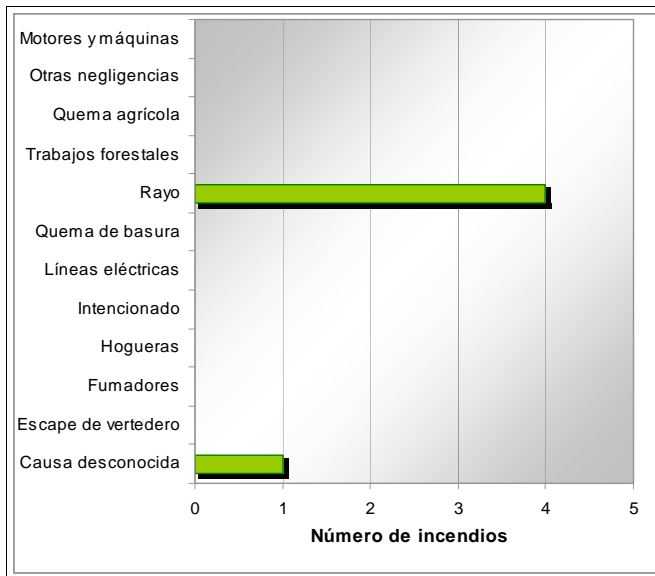
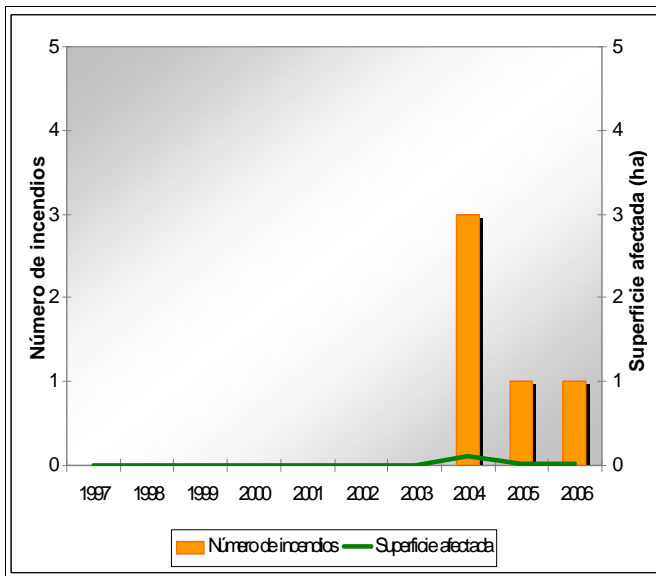
**Zona Meteorológica 1 N**  
**Plan Local de Prevención de Incendios Forestales**  
No (2009)

**Paraje Natural Municipal**  
Rambla Sellumbres (2008)

**Plan Local de Quemias**  
No

**Parque Natural** No tiene  
**Plan de Prevención de Incendios Forestales del Parque Natural**

Análisis estadístico



Plan de prevención de causas

<b>Instalaciones recreativas</b>	Mas de Falcó	AR: área recreativa ZA: zona de acampada R: refugio forestal
<b>Áreas urbanizadas</b>		
<b>Parques eólicos</b>	Zona III	
<b>Infraestructuras lineales</b>	<b>Carreteras</b>	<b>Líneas ferréas</b>
	Autonómica Diputación	Longitud total (m) 14.770
<b>Otras</b>		

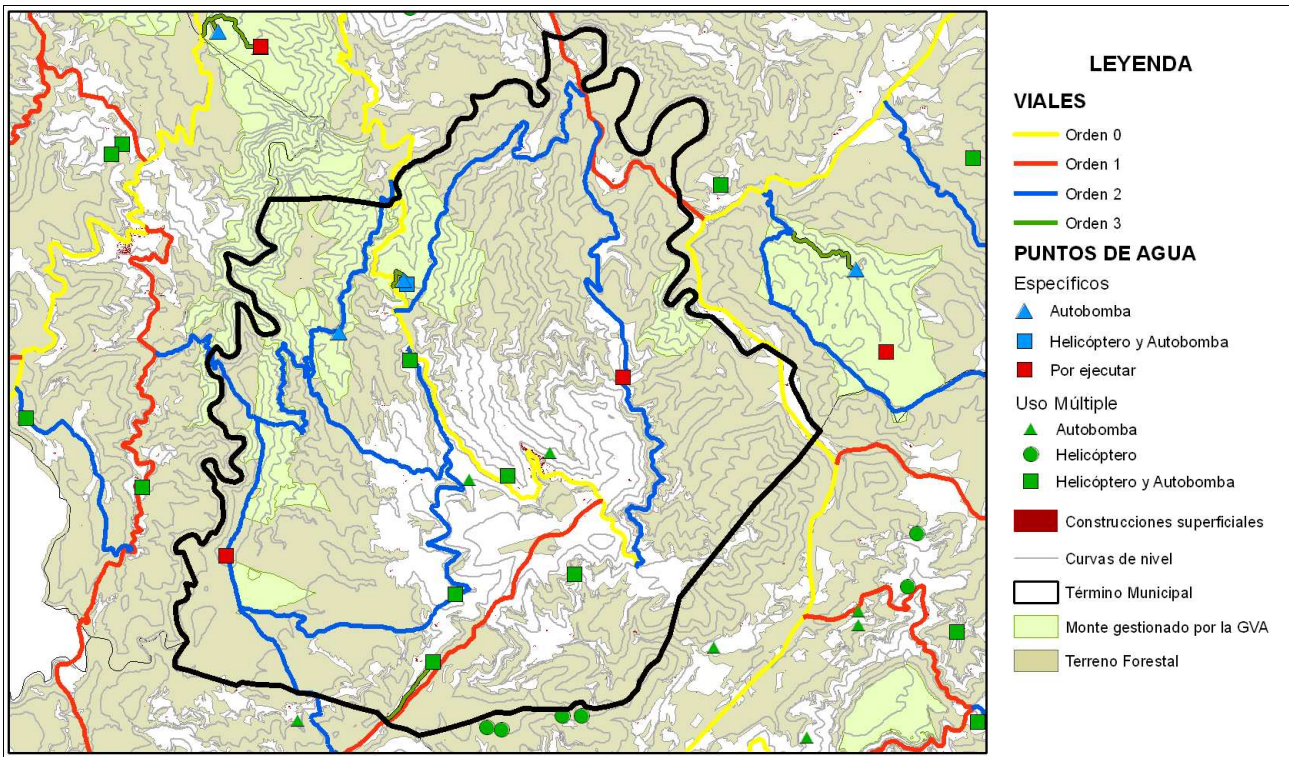
Castellfort

Código INE 120385

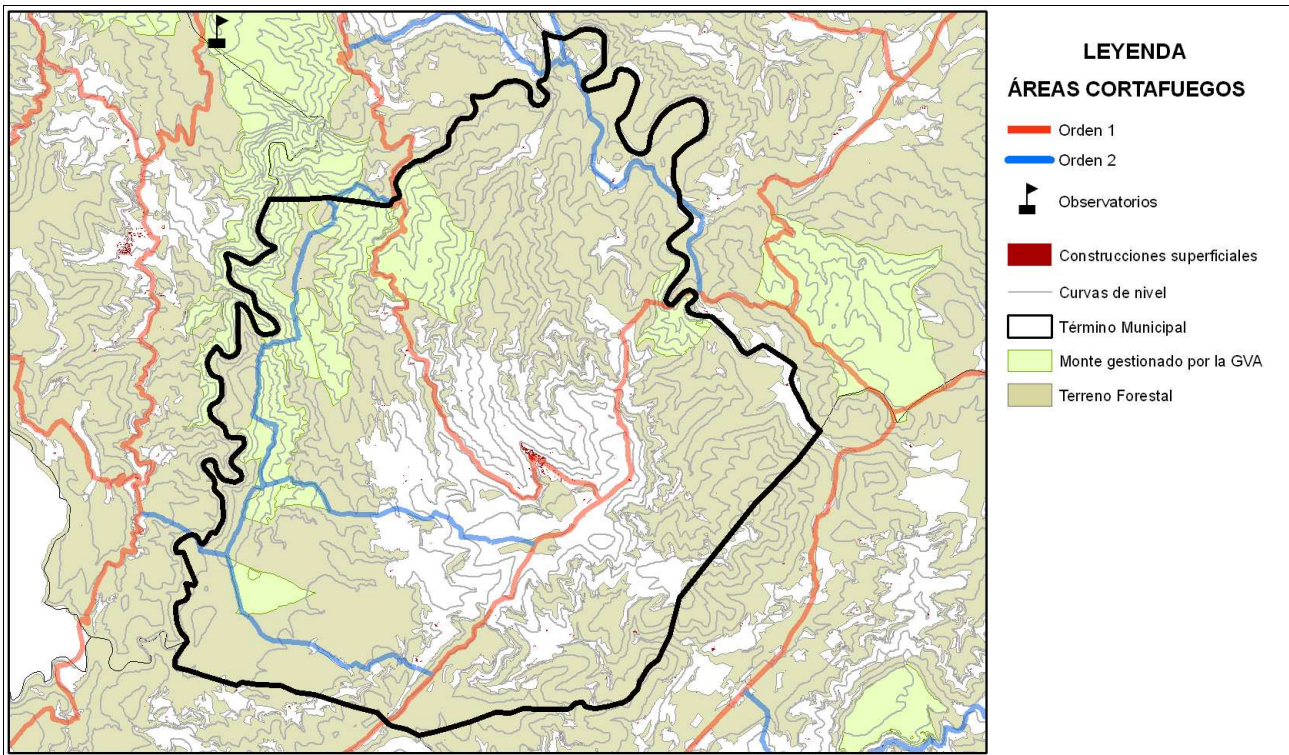
Comarca Els Ports

Plan de infraestructuras

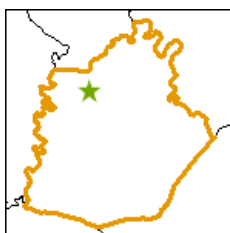
Mapa de viales y puntos de agua



Mapa de áreas cortafuegos







## Área recreativa

Mas de Falcó

Término municipal: Castellfort  
Coordenadas UTM: X: 736144 Y: 4490290  
Nombre del monte: CS1033CS086

Fecha inventario: 23/06/2009



### Características del área recreativa

#### Refugio

Gestión	CMA
Construcciones	Sí
Paellers	Sí
Vallado perimetral	Sí
Zonas de aparcamiento	Sí
Señalización	No

#### Puntos de agua

	Embalses	Depósitos	Hidrantes	Aljibes	Fuentes
	No	No	No	No	Sí
Otros				Sí	

### Puntos de fuego

#### Paellers

##### Características constructivas

Cubiertos: Sí  
Cerrados a tres vientos: Sí  
Resguardos laterales 1 metro: Sí  
Solera de hormigón 1 metro o más: Sí  
Red matachispas 0,5 cm de luz: Sí  
Orientación: SW

##### Otras construcciones con puntos de fuego

Red matachispas 0,5 cm de luz: Sí  
3 metros libres de vegetación alrededor del edificio: Sí  
3 metros libres de hierba seca alrededor del edificio: Sí

##### Características del entrono

1 metro libre de combustible frente a la parte abierta: Sí  
3 metros libres de hierba, pinocha, hojarrasca y matorral: Sí  
Poda de árboles hasta 3 metros de altura en 5 metros: --  
Salida de humos sin ramas (mínimo 3 metros): --

Riesgo\*: Medio

\* Valoración subjetiva del riesgo a partir de las características analizadas

### Vegetación

#### Interior

Estado del matorral (FCC): 15%  
Arbolado (FCC): 5%  
Poda igual o mayor a 2/3 de altura o hasta 3 metros: No  
Existencia de chopos hembra: No

#### Perimetral

Cultivos en producción: No  
Cultivos abandonados: No  
Áreas cortafuegos (25 metros): No  
Áreas cortafuegos con principio y fin en viales: No

#### Zona de aparcamiento

Desprovista de vegetación herbácea: No  
Existencia de chopos hembra: No

### Contenedores y papeleras

#### Contenedores

Material NO combustible, incluida tapa: --  
Alejados de los puntos de fuego: --  
En zona de decapado u hormigonado: --  
Muretes que impiden el desplazamiento: --

#### Papeleras

Fabricadas con materiales NO inflamables: --  
Cercanas a lugares de generación de residuos: --  
Alajadas de puntos de fuego y del terreno forestal: --

### Cartelería

Normas de uso del paellero: No  
Cartel informativo cierre preemergencia 3: No  
Otros carteles informativos: No

Vista general área recreativa



Punto de fuego



Contenedores



Carteleria



Notas: