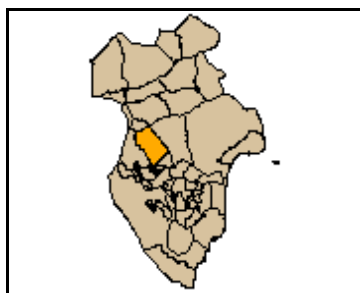


**Albatera** **Código INE 30054** **Comarca La Vega Baja**

Datos municipales



Superficie total (ha)	Superficie forestal (ha)	Superficie forestal gestionada GVA (ha)
6.154,55	2.132,59	1.646,83

Montes gestionados por la GVA  
AL3011AL072

Zona Meteorológica 6

Plan Local de Prevención de Incendios Forestales  
No tiene

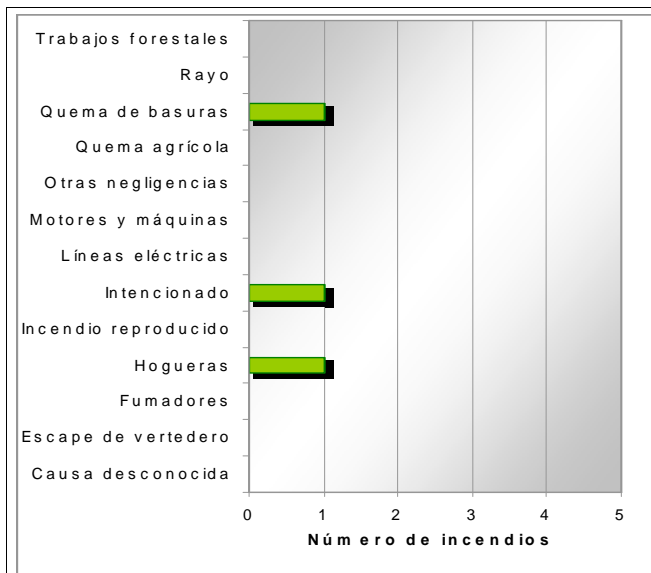
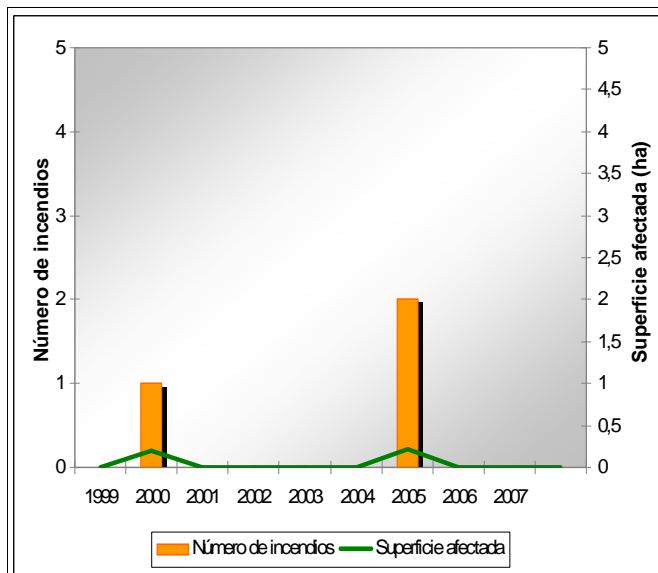
Paraje Natural Municipal  
No tiene

Plan Local de Quemas  
No

Parque Natural No tiene  
Plan de Prevención de Incendios Forestales del Parque Natural  
No tiene

Las superficies se han calculado utilizando la cartografía oficial

Análisis estadístico



Plan de prevención de causas

Instalaciones recreativas	Parque de montaña Virgen del Remedio(AR)	AR: área recreativa ZA: zona de acampada R: refugio forestal									
Áreas urbanizadas	No tiene										
Parques eólicos	No tiene										
Infraestructuras lineales	<table border="1"> <thead> <tr><th colspan="2">Carreteras</th></tr> </thead> <tbody> <tr><td>RIGE Autónoma</td><td rowspan="2">Longitud total (m) 20.060</td></tr> <tr><td>Diputación</td></tr> </tbody> </table>	Carreteras		RIGE Autónoma	Longitud total (m) 20.060	Diputación	<table border="1"> <thead> <tr><th colspan="2">Líneas ferréas</th></tr> </thead> <tbody> <tr><td colspan="2">Longitud total (m) 0</td></tr> </tbody> </table>	Líneas ferréas		Longitud total (m) 0	
Carreteras											
RIGE Autónoma	Longitud total (m) 20.060										
Diputación											
Líneas ferréas											
Longitud total (m) 0											
Polígonos industriales	No tiene										

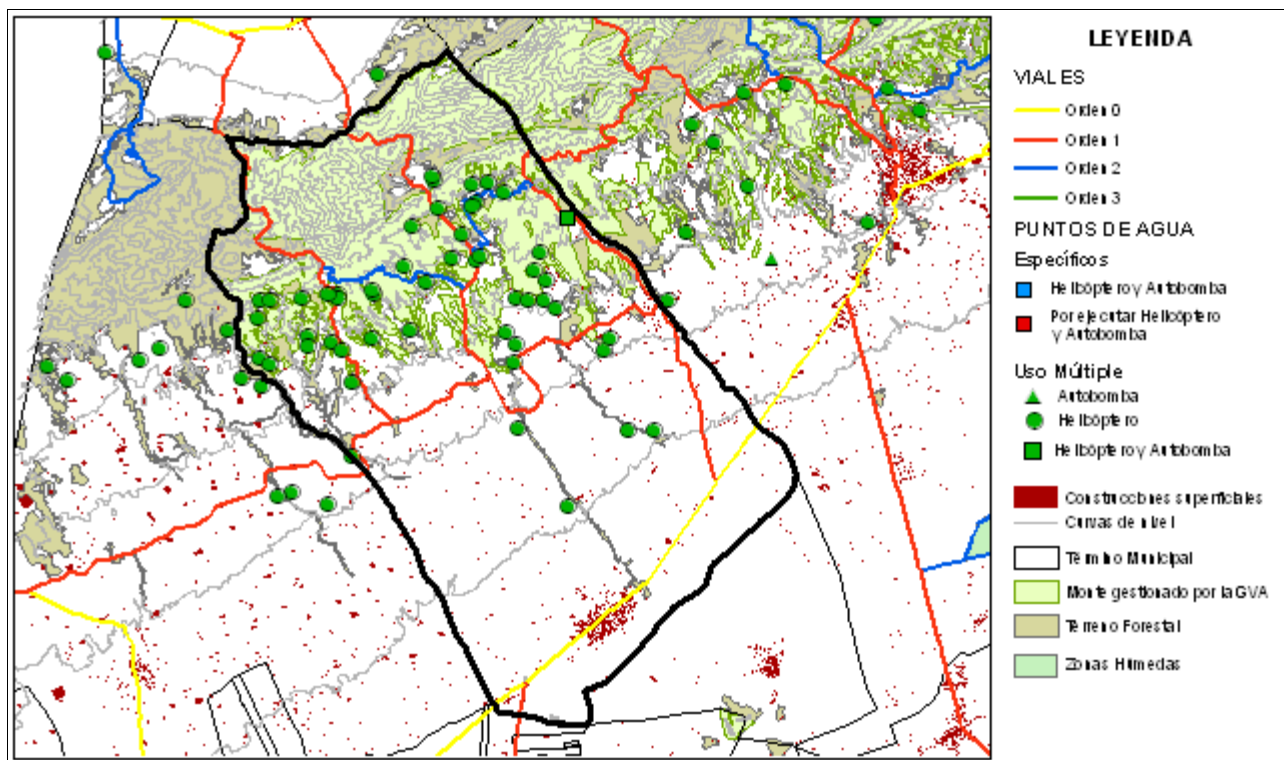
Albatera

Código INE 30054

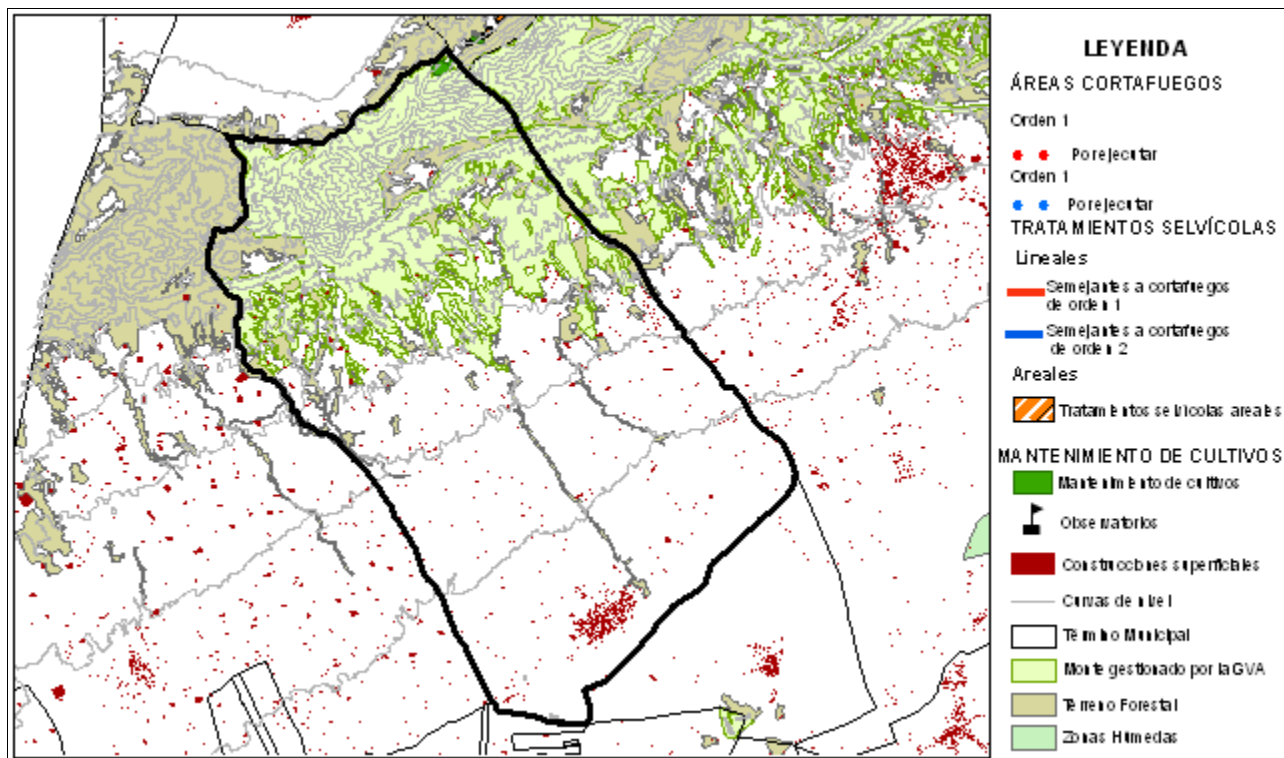
Comarca La Vega Baja

Plan de infraestructuras

Mapa de viales y puntos de agua



Mapa de tratamientos selvícolas





## Instalación recreativa

Parque de Montaña Virgen del Remedio

Término municipal: Albatera

Coordenadas UTM: X: 685467

Y: 4234248

Fecha inventario: 26/10/2010

Nombre del monte: Sierra y Lomas



### Características de la instalación recreativa

#### Área recreativa

Gestión	Ayuntamiento
Construcciones	Sí
Paellers	Sí
Vallado perimetral	Sí
Zonas de aparcamiento	Sí
Señalización	Sí

#### Puntos de agua

	Embalses	Depósitos	Hidrantes	Aljibes	Fuentes
	No	Sí	Sí	No	No
Otros				No	

### Puntos de fuego

#### Paellers

##### Características constructivas

Cubiertos: Sí

Cerrados a tres vientos: Sí

Resguardos laterales 1 metro: Sí

Solera de hormigón 1 metro o más: Sí

Red matachispas 0,5 cm de luz: No

Orientación: N-S

##### Otras construcciones con puntos de fuego

Red matachispas 0,5 cm de luz: No

3 metros libres de vegetación alrededor del edificio: Sí

3 metros libres de hierba seca alrededor del edificio: Sí

##### Características del entorno

1 metro libre de combustible frente a la parte abierta: Sí

3 metros libres de hierba, pinocha, hojarrasca y matorral: Sí

Poda de árboles hasta 3 metros de altura en 5 metros: Sí

Salida de humos sin ramas (mínimo 3 metros): Sí

Riesgo\*: Medio

\* Valoración subjetiva del riesgo a partir de las características analizadas

### Vegetación

#### Interior

Estado del matorral (FCC): 70%

Arbolado (FCC): 40%

Poda igual o mayor a 2/3 de altura o hasta 3 metros: Sí

Existencia de chopos hembra: No

#### Perimetral

Cultivos en producción: No

Cultivos abandonados: No

Áreas cortafuegos (25 metros): Sí

Áreas cortafuegos con principio y fin en viales: No

#### Zona de aparcamiento

Desprovista de vegetación herbácea: No

Existencia de chopos hembra: No

### Contenedores y papeleras

#### Contenedores

Material NO combustible, incluida tapa: No

Alejados de los puntos de fuego: Sí

En zona de decapado u hormigonado: Sí

Muretes que impiden el desplazamiento: Sí

#### Papeleras

Fabricadas con materiales NO inflamables: No

Cercanas a lugares de generación de residuos: Sí

Alejadas de puntos de fuego y del terreno forestal: No

### Cartelería

Normas de uso del paellero: No

Cartel informativo cierre preemergencia 3: No

Otros carteles informativos: Sí

### Vista general



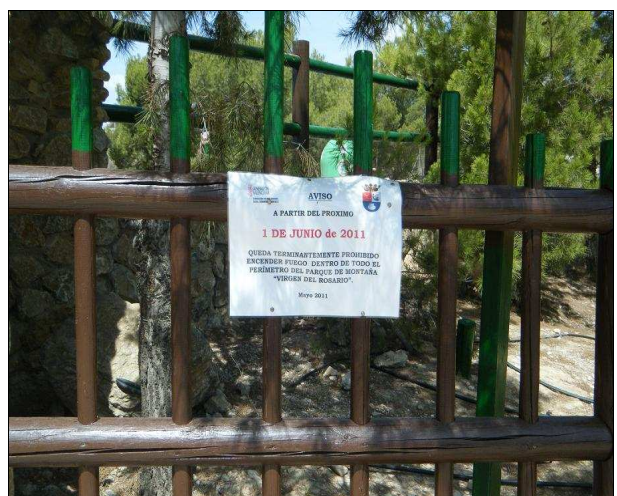
### Puntos de fuego



### Contenedores



### Cartelería



**Notas:** En cuanto a la existencia de área cortafuego perimetral, no se recorrió todo el perímetro, pero en la parte próxima a la balsa si existe una zona que haría la función de AC.