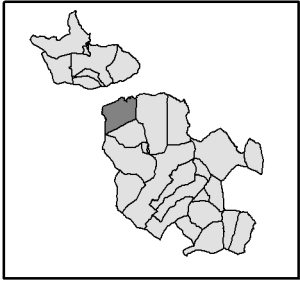
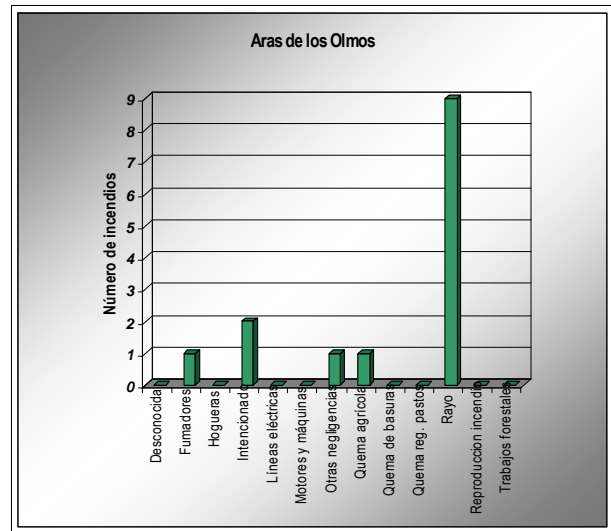
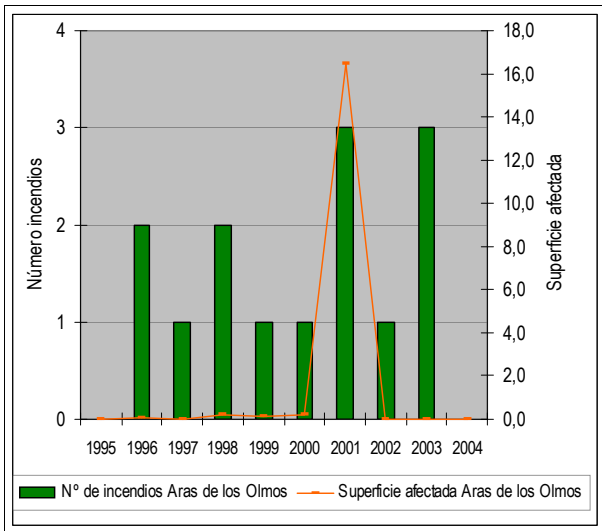


**Aras de los Olmos** Código INE 460410 Comarca: Los Serranos

Datos municipales

	<b>Superficie total</b>	<b>Superficie forestal</b>	<b>Sup forestal gestionada GVA</b>
	7580.7 ha	5303.8 ha	3942.2 ha
<b>Zona PREVIFOC 3</b>		<b>Zona Meteorológica 3</b>	
<b>Montes gestionados por la GVA:</b>			
V042			
<b>Plan Local de Quemas</b>	<b>Plan Local de Prevención de Incendios</b>	<b>ZAU</b>	<b>Parque Natural</b>
NO		UA 01	
			<b>Plan de Prev. de IF del Parque Natural</b>

Análisis estadístico



Plan de prevención de causas

<b>Instalaciones recreativas pertenecientes a la GVA</b>	El Madroño(C) La Burguesa(C) Las Pedernalas(C) Pino de la Legua(C)	El Mojón Loma de la Barquilla(C) La Romerosa(C) Los Antolines(AR)	La Araña(AR, C) Veguilla(C) Los Rubiales(AR, Cam)
<b>Áreas urbanizadas</b>			
<b>Zonas homogéneas para el PLQ</b>			
<b>Infraestructuras lineales</b>	<b>Carreteras</b>		<b>Líneas férreas</b>
	DIPUTACIÓN AUTONÓMICA		
	Longitud total (m): 41522		
<b>Otras</b>			

Aras de los Olmos

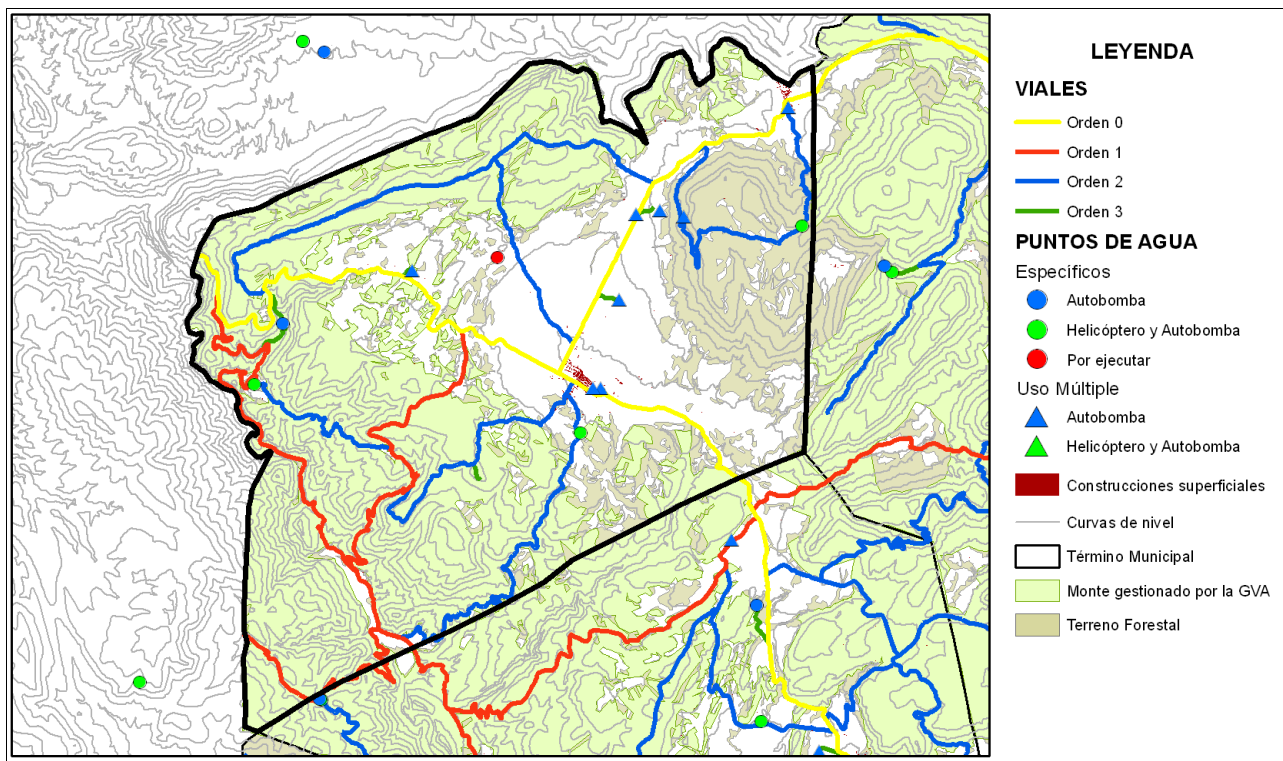
Código INE

460410

Comarca: Los Serranos

Plan de Infraestructuras

Mapa de viales y puntos de agua



Mapa de áreas cortafuegos

