
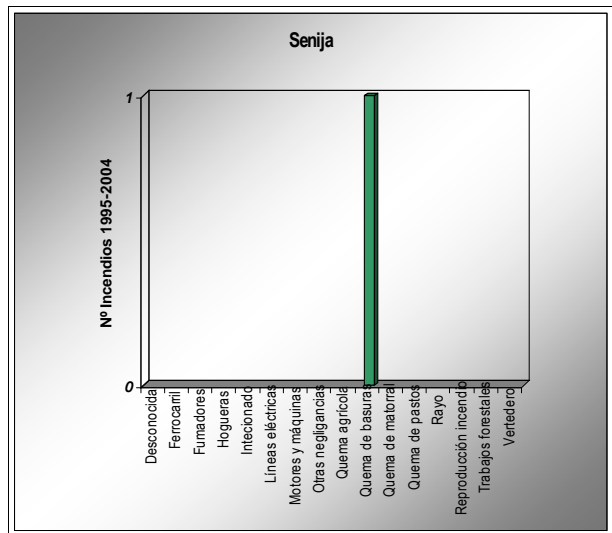
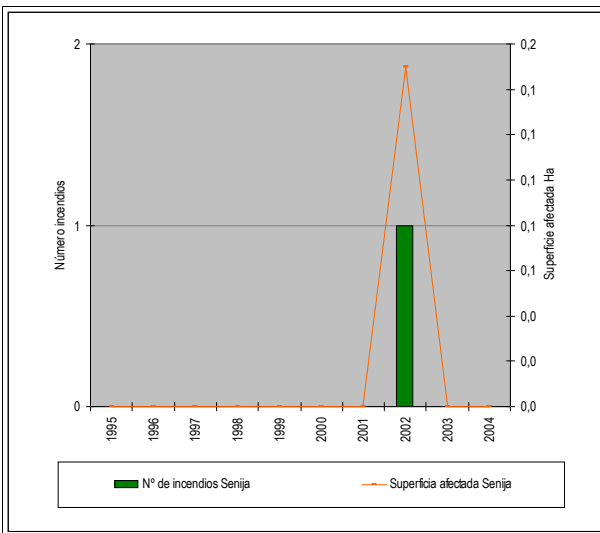


Senija Código INE 31259 Comarca: La Marina Alta

Datos municipales

	Superficie total 473.61 ha	Superficie forestal 246.43 ha	Sup forestal gestionada GVA 0 ha
	Zona PREVIFOC 5		Zona Meteorológica 5
	Montes gestionados por la GVA:		
Plan Local de Quemas Si	Parque Natural	Plan de Prev. de IF del Parque Natural	

Análisis estadístico

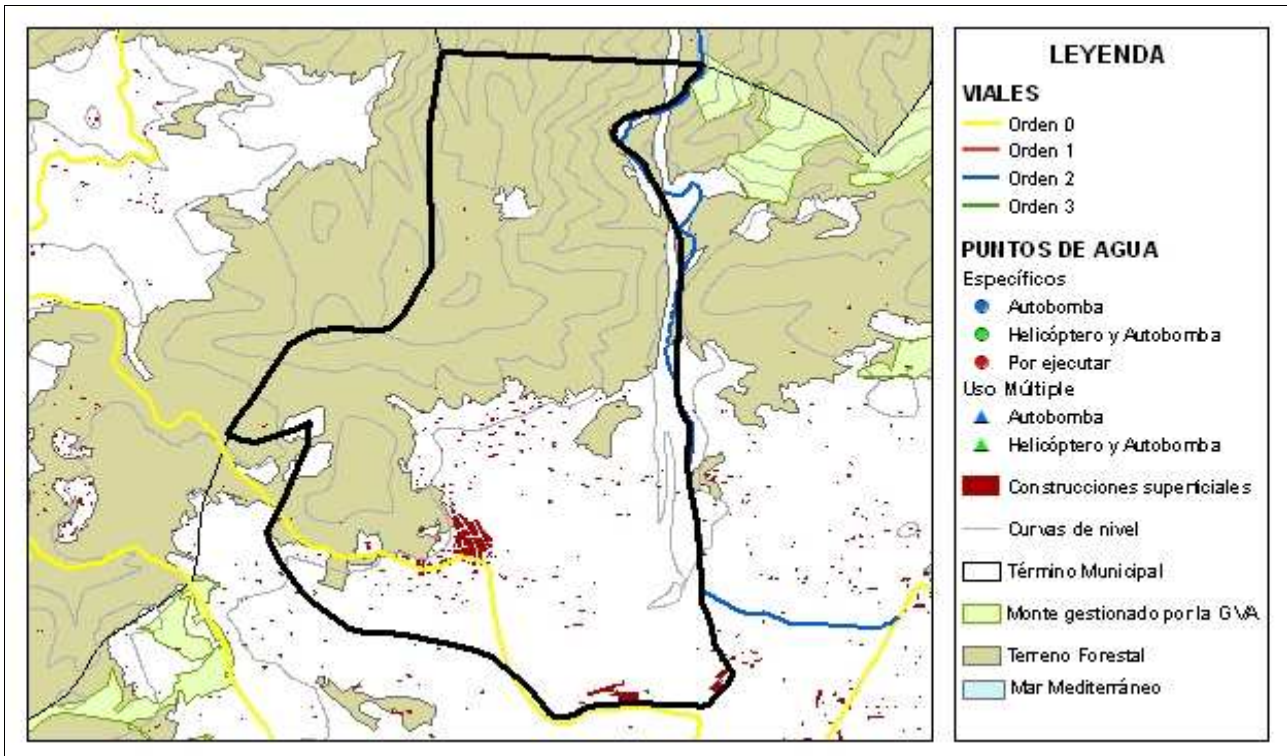


Plan de prevención de causas

Áreas recreativas												
Infraestructuras lineales	<table border="1" style="width: 100%;"> <thead> <tr><th colspan="2">Carreteras</th></tr> </thead> <tbody> <tr><td>Diputación</td><td rowspan="3" style="text-align: center;">Longitud total (m): 6821</td></tr> <tr><td>RIGE</td></tr> <tr><td>Autopista</td></tr> </tbody> </table>	Carreteras		Diputación	Longitud total (m): 6821	RIGE	Autopista	<table border="1" style="width: 100%;"> <thead> <tr><th colspan="2">Líneas férreas</th></tr> </thead> <tbody> <tr><td colspan="2" style="text-align: center;">Longitud total (m):</td></tr> </tbody> </table>	Líneas férreas		Longitud total (m):	
Carreteras												
Diputación	Longitud total (m): 6821											
RIGE												
Autopista												
Líneas férreas												
Longitud total (m):												
Otras												

Plan de Infraestructuras

■ Mapa de viales y puntos de agua



■ Mapa de áreas cortafuegos

