
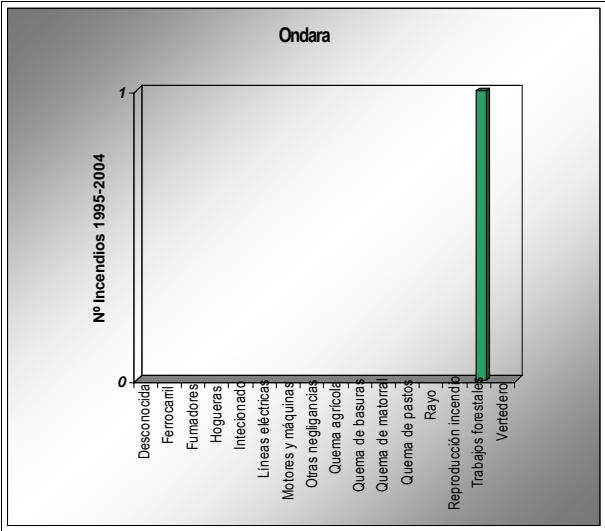
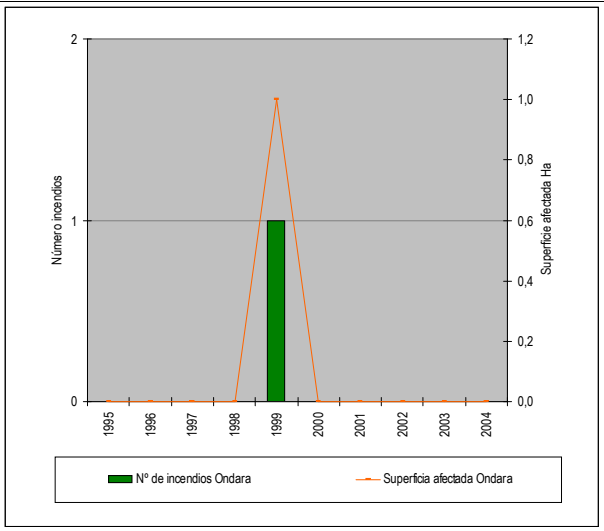


Ondara Código INE 30955 Comarca: La Marina Alta

Datos municipales

	Superficie total	Superficie forestal	Sup forestal gestionada GVA
	1023.26 ha	79.7 ha	0 ha
	Zona PREVIFOC 5		Zona Meteorológica 5
Montes gestionados por la GVA:			
Plan Local de Quemas	Parque Natural		Plan de Prev. de IF del Parque Natural
Si			

Análisis estadístico



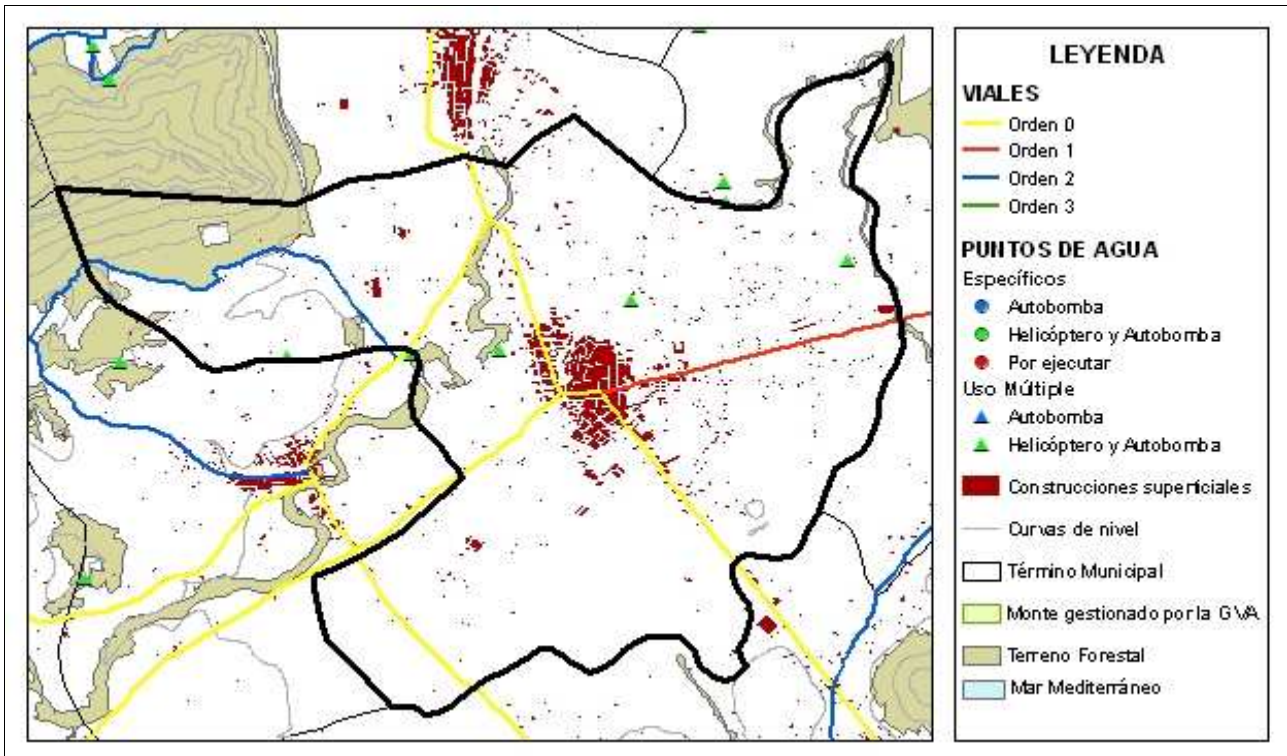
Plan de prevención de causas

Áreas recreativas	Serra Segària (Ayunt.)	
Infraestructuras lineales	Carreteras	Líneas férreas
	Diputación Autónoma RIGE Autopista Longitud total (m): 15651	Longitud total (m):
Otras		

Ondara Código INE 30955 Comarca: La Marina Alta

Plan de Infraestructuras

■ Mapa de viales y puntos de agua



■ Mapa de áreas cortafuegos

