
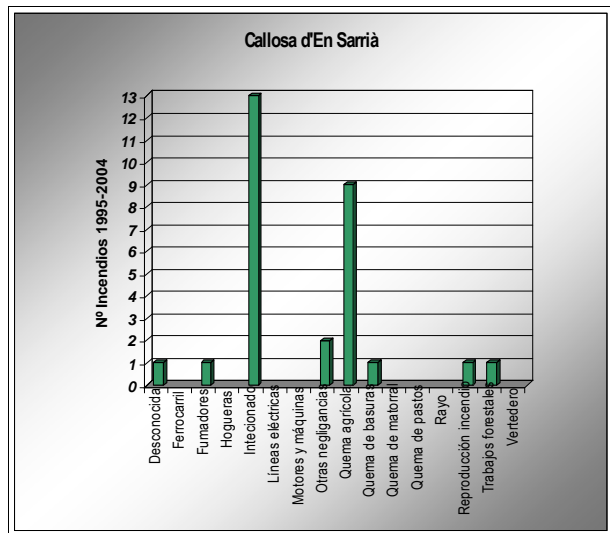
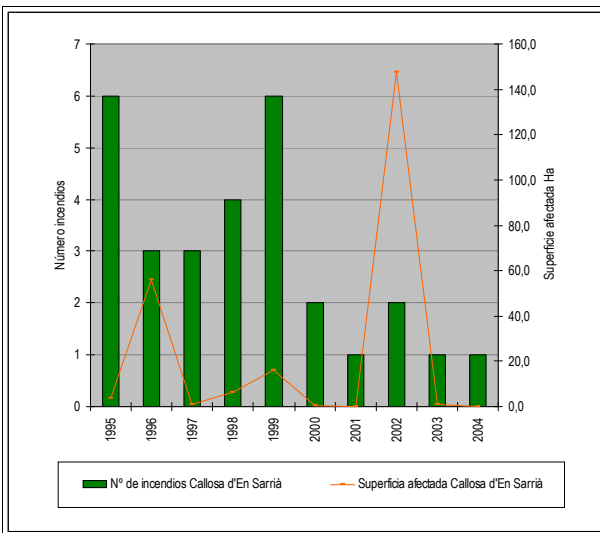


Callosa d'En Sarrià Código INE 30481 Comarca: La Marina Baixa

Datos municipales

	Superficie total 3427.91 ha	Superficie forestal 1760.73 ha	Sup forestal gestionada GVA 0 ha
	Zona PREVIFOC 5		Zona Meteorológica 5
	Montes gestionados por la GVA:		
Plan Local de Quemas Si	Parque Natural		Plan de Prev. de IF del Parque Natural

Análisis estadístico



Plan de prevención de causas

Áreas recreativas	Fonts de l'Algar (Ayunt.)	
Infraestructuras lineales	Carreteras Diputación Autonómica Longitud total (m): 14203	Líneas férreas Longitud total (m):
	Otras	

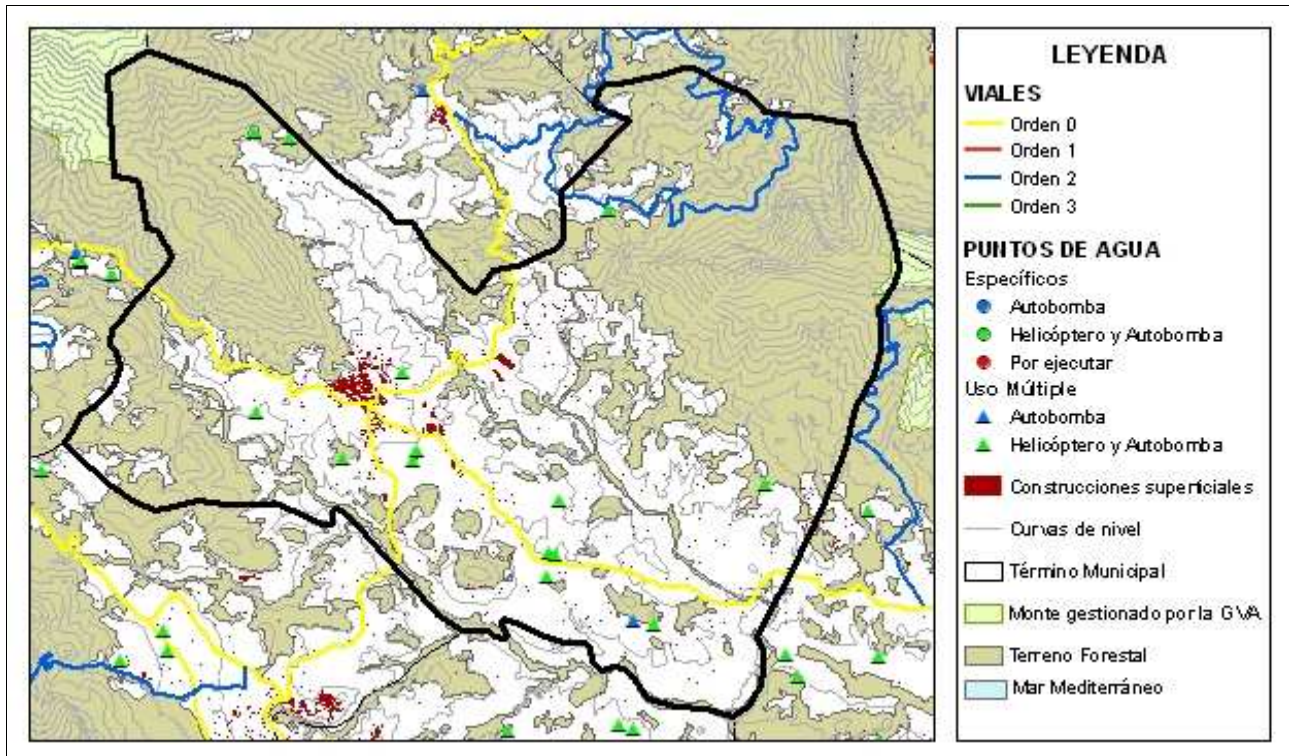
Callosa d'En Sarrià

Código INE 30481

Comarca: La Marina Baixa

Plan de Infraestructuras

Mapa de viales y puntos de agua



Mapa de áreas cortafuegos

