
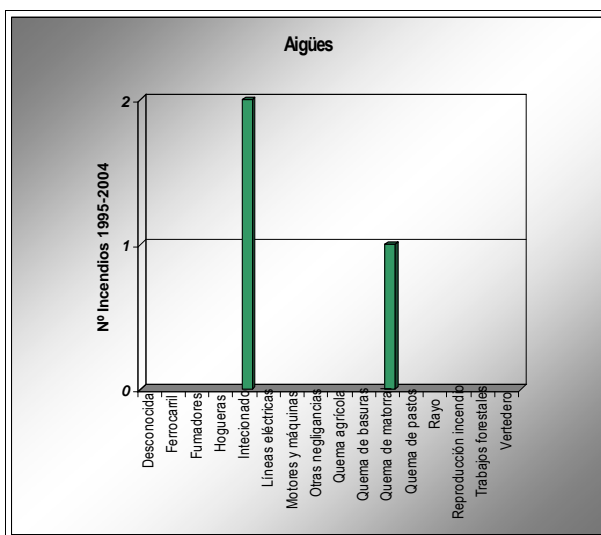
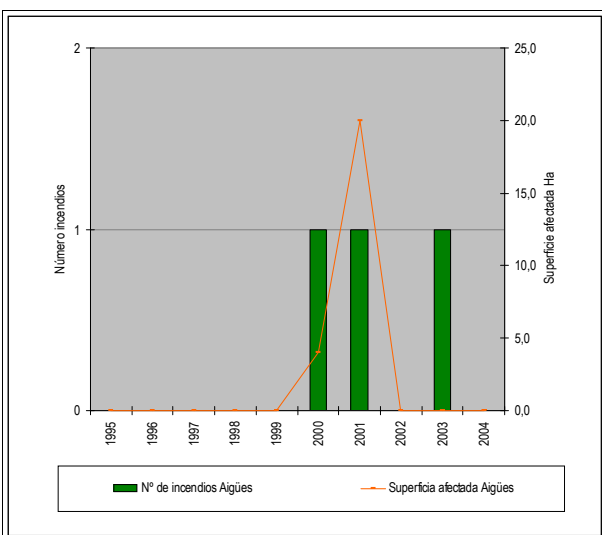


**Aigües** Código INE 30041 Comarca: **L'Alacantí**

Datos municipales

	<b>Superficie total</b>	<b>Superficie forestal</b>	<b>Sup forestal gestionada GVA</b>
	1853.52 ha	1244.38 ha	0 ha
	<b>Zona PREVIFOC 6</b>		<b>Zona Meteorológica 6</b>
<b>Montes gestionados por la GVA:</b>			
<b>Plan Local de Quemass</b>	<b>Parque Natural</b>		<b>Plan de Prev. de IF del Parque Natural</b>
Si			

Análisis estadístico



Plan de prevención de causas

<b>Áreas recreativas</b>		
<b>Infraestructuras lineales</b>	<b>Carreteras</b>	<b>Líneas férreas</b>
	Autonómica Longitud total (m): 7010	Longitud total (m):
<b>Otras</b>		

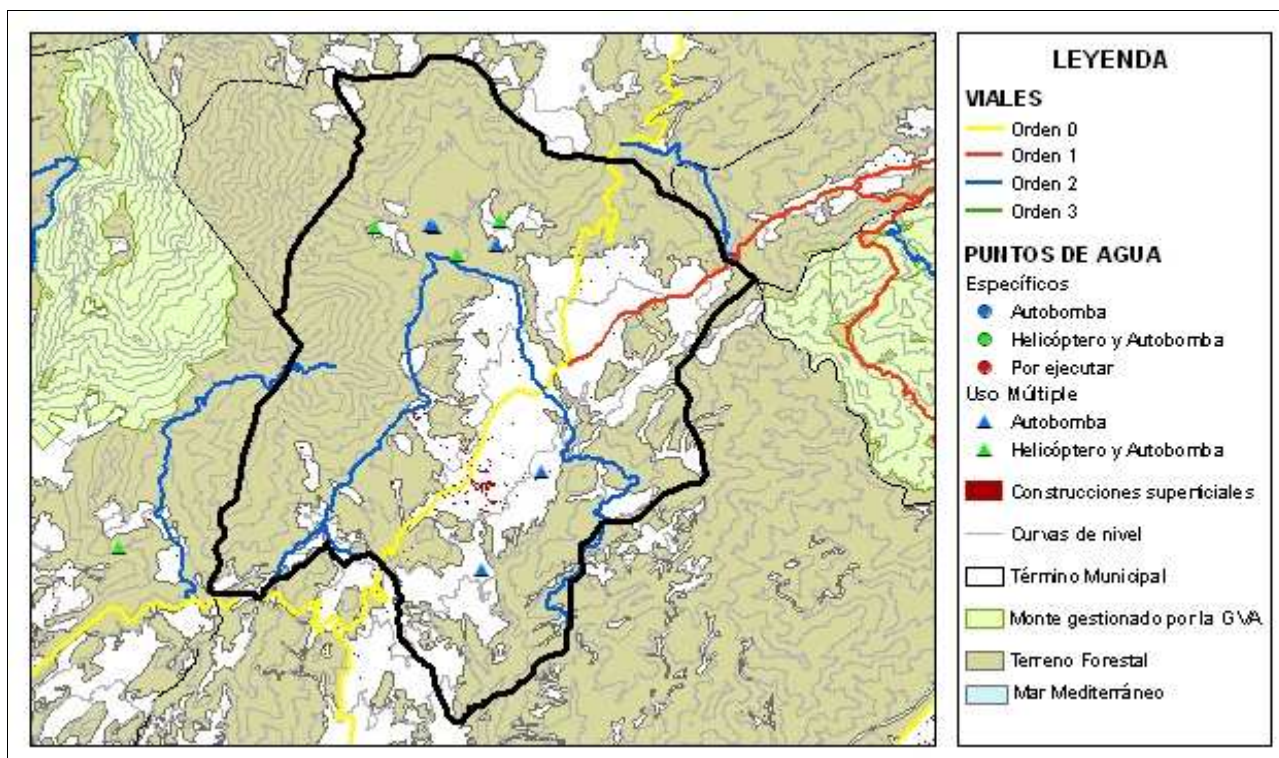
Aigües

Código INE 30041

Comarca: L'Alacantí

Plan de Infraestructuras

■ Mapa de viales y puntos de agua



■ Mapa de áreas cortafuegos

